

ส่วนวิเทศสัมพันธ์และสื่อสารองค์กร ได้จัดระบบข่าวสื่อสิ่งพิมพ์ สนใจดูรายละเอียดได้ที่ <http://news.swu.ac.th/newsclips/>

ข่าวจากหนังสือพิมพ์เดลินิวส์ ฉบับประจำวันที 18 เดือนมิถุนายน พ.ศ.2569 หน้า 1,8 มูลค่าข่าว 649,134.-

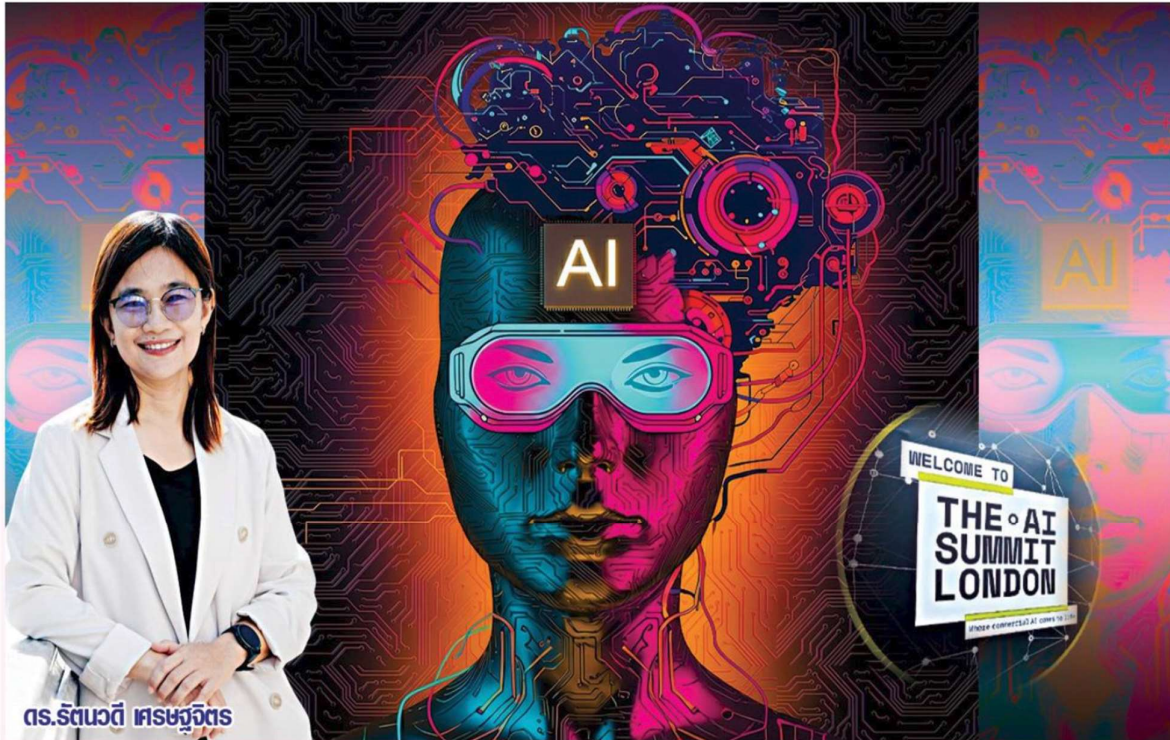


ขณะที่ประเทศไทยยังลวนอยู่กับโครงการโครงสร้างพื้นฐานดิจิทัลอย่าง “TH-AI Passport” แต่แวดวงเอไอระดับโลกไม่เพียงก้าวข้ามเรื่องนี้ไปไกลแล้ว ยังเตรียมเข้าสู่ “ยุคใหม่ของเอไอ” ที่เป็นความท้าทายครั้งใหญ่ของผู้คนทั่วโลก โดยมีนักวิชาการไทยเดินทางไปกับข้อมูลเกี่ยวกับ “อนาคตของเอไอ” ซึ่งมีประเด็นน่าสนใจหลายเรื่อง... ทั้งนี้ ในช่วงวันที่ 10-11 มิ.ย. 2569 ที่ผ่านมา มีงานสำคัญของวงการเอไอ จัดขึ้นที่กรุงลอนดอน ประเทศอังกฤษ ชื่อว่า... “[The AI Summit London 2024](#)” ซึ่งเป็นงานใหญ่ที่วงการเทคโนโลยีทั่วโลกสนใจเข้าร่วม โดยนักวิชาการไทยคือ [ดร.รัตนวี ศรีษะจัตต](#) ผู้ช่วยคณบดีด้านสื่อสารองค์กร บัณฑิตวิทยาลัย มหาวิทยาลัย

ศรีนครินทรวิโรฒ (มศว) ได้เข้าร่วมสังเกตการณ์ และส่งรายงานตรงมาถึง “[ทีมสัปดาห์เดลินิวส์](#)” ด้วย..

ที่นอกจากจะ “ช่วยคนไทยอัปเดต” แล้ว... ยังได้วิเคราะห์สถานการณ์นี้เอาไว้ที่น่าสนใจเกี่ยวกับ “แนวโน้ม” และ “เทรนด์เอไอโลก” เพื่อให้คนไทยได้มีข้อมูลไว้ใช้เตรียมรับมือ

ทั้งนี้ ดร.รัตนวี ผู้ช่วยคณบดีด้านสื่อสารองค์กร บัณฑิตวิทยาลัย มศว และนักวิชาการไทยที่เข้าร่วมงานสัมมนาด้านเอไอระดับโลกดังกล่าว เปิดเผยว่า... ประเด็นที่ผู้เข้าร่วมงานสนใจและถูกพูดถึงมาก คือ ทิศทางของโลกที่ก้าวเข้าสู่ “ยุค [Agentic AI](#)” หรือเอไอแบบตัวแทนอัจฉริยะอย่างเต็มตัว โดย



ดร.รัตนวดี ศรชอุวิท

ผู้เชี่ยวชาญระบุว่า... นับจากนี้ปัญญาประดิษฐ์จะไม่ใช้โปรแกรมคอยตอบคำถามตามสั่งอีกต่อไป แต่จะก้าวสู่ “นิยามใหม่” คือยุคเอเจนต์ครองเมืองอย่างแท้จริง โดยเทคโนโลยีปัญญาประดิษฐ์จะถูกยกสถานะให้เป็น “ตัวแทนอัจฉริยะ” หรือเอเจนต์ แทนเครื่องมือช่วยเหลือแบบเดิม ๆ เนื่องจากปัจจุบันเอไอพัฒนาก้าวกระโดดอย่างต่อเนื่อง...

จนเอไอมีความสามารถขั้นสูงมากขึ้นเรื่อย ๆ

แนวโน้มที่ถูกพูดถึงในงาน “The AI Summit London 2026” สะท้อนไว้ในวงเสวนาหัวข้อ “Modeling Reality: When AI Leaves the Cloud and Starts Walking the Streets” ซึ่งเป็นหนึ่งในไฮไลต์สำคัญที่งานในแวดวงเอไอทั่วโลกตั้งใจฟัง โดย ดร.รัตนวดี กล่าวว่า... บนเวทีได้สะท้อนความจริงที่น่าตกใจว่า... ในช่วง 4 ปีที่ผ่านมา องค์กรธุรกิจและอุตสาหกรรมชั้นนำทั่วโลกปรับตัวเข้าหาเอไอแบบก้าวกระโดด โดยพบสัดส่วนการนำเอไอมาประยุกต์ใช้ในระบบบริหารจัดการองค์กรเพิ่มขึ้นรวดเร็ว จากเดิมร้อยละ 50 ขยับเป็นมากกว่าร้อยละ 80 ซึ่งสถิตินี้สะท้อนว่า... ในปี 2026 แทบทุกบริษัทมุ่งสร้างเอเจนต์อัจฉริยะเพื่อขับเคลื่อนงานสำคัญ โดยเฉพาะงานบริหารทรัพยากรบุคคลและงานบริการลูกค้า ซึ่งปัจจุบันมีการนำเอไอมาใช้งานในด้านนี้เพิ่มขึ้น...

นี่เป็น “เทรนด์กระแสหลัก” ที่เกิดขึ้นทั่วโลกที่นักวิชาการไทยอัปเดตให้จากงานเอไอโลก

อย่างไรก็ตาม ดร.รัตนวดี ระบุว่า... เหยี่ยู่ออมมีสองด้านบรรยากาศในวงเสวนาดังกล่าวเต็มไปด้วยความกังวล เมื่อมีการหยิบประเด็น “ผลกระทบด้านลบ” มาพูดคุย โดยชี้ว่า... ความท้าทายที่แท้จริงในยุคเอไอเอเจนต์ครองเมือง ไม่ใช่การเร่งสร้างเอเจนต์ให้มีจำนวนมากขึ้น แต่คือ “วิกฤติจากภาวะระบบแตกกระจาย” หรือ **Fragmentation** ของระบบเอไอ ที่เกิดจากต่างคนต่างสร้าง

เช่น แต่ละแผนกในองค์กรแยกพัฒนาเอไอขึ้นมาใช้งานเฉพาะส่วน โดยไม่มีการสื่อสารหรือเชื่อมโยงฐานข้อมูลอย่างเป็นระบบ ซึ่งส่งผลโดยตรงต่อพนักงานและลูกค้า ทำให้ต้องสลับหน้าจอหรือเปลี่ยนระบบคอมพิวเตอร์หลายระบบ เพื่อให้ภารกิจหนึ่งสำเร็จลุล่วง...และนี่เป็น “ดาบสองคม” ของการเข้าถึงเทคโนโลยีที่สะกดกเกินไป

นอกเหนือจากปัญหาข้างต้น อีกหนึ่งเวทีที่ได้รับความสนใจอย่างท่วมท้นคือ เสวนาหัวข้อ “Panel: AI Is Live. Now What? – Leadership in 2026” ซึ่งเปิดพื้นที่ให้วิทยากรถกเถียงถึง บทบาทผู้นำองค์กรยุคใหม่ในโลกที่มีเอไออยู่รอบตัว โดย ดร.รัตนวดี ได้สรุปประเด็นจากเวทีดังกล่าวไว้ย่อมน่าสนใจ ดังนี้...

ดร.รัตนวดี ระบุว่า... ผู้ร่วมเสวนาด้านใหญ่มองว่า... สิ่งที่

แยกผู้นำยอดเยี่ยมออกจากผู้นำทั่วไปในยุคนี้คือ “ความเข้าใจ” และ “ความไว้วางใจในเทคโนโลยี” ซึ่งต้องเข้าใจอย่างลึกซึ้งและเท่าทันสถานการณ์ เนื่องจากภายใต้บริบทโลกใหม่ เอไอเริ่มมี

ส่วนสำคัญในการตัดสินใจเลือกซื้อและบริการแทนมนุษย์มากขึ้น ผู้นำจึงต้องปรับกระบวนการบริหารให้สอดคล้องกับพฤติกรรมที่เปลี่ยนไป ขณะที่อีกประเด็นที่โลกตื่นตัวคือ คำถามเกี่ยวกับความ

เสี่ยงทางธุรกิจในอนาคต โดยเฉพาะกรณีที่เอไอพัฒนาต่อเนื่อง จนบริษัทขนาดเล็กที่มีพนักงาน 100 คน แต่ใช้งานเอไอได้คล่องตัวและเต็มประสิทธิภาพ สามารถสร้างผลผลิตไม่ต่างจากบริษัทขนาดใหญ่ที่มีพนักงาน 1,000 คน ซึ่งเรื่องนี้ได้ถูกพูดคุยเช่นกัน เนื่องจากเป็นสถานการณ์นำเป็นห่วงขององค์กรขนาดใหญ่

“หัวข้อนี้ถูกหยิบมาพูดคุยเช่นกัน โดยหลายคนมองว่า... ถ้าผู้นำธุรกิจยังยึดติดกับโมเดลทำงานแบบดั้งเดิมและไม่เร่งปรับตัว จะกลายเป็นความเสี่ยงใหญ่ในภาคธุรกิจ เพราะเอไอช่วยลดช่องว่างและตัดทอนความได้เปรียบเรื่องขนาดองค์กรไปแล้ว ทำให้ผู้นำที่ตามไม่ทันมีโอกาสตกขอบได้เลย”... แหล่งข่าวนักวิชาการคนเดิมกล่าวเรื่องนี้

ที่ผลกระทบจากเอไอไม่ได้กระทบแค่ระดับบุคคลแต่องค์กร หรือกระทั่งระดับผู้นำองค์กรก็เจอด้วย อีกหนึ่งประเด็นสำคัญที่ส่งผลกระทบต่อคนทำงานทั่วโลกคือ “ผลกระทบของตลาดแรงงาน” โดย ดร.รัตนวดี ทยานานว่า... ภายในงานมีการเปิดเผยสถิติว่า... ตำแหน่งงานสำหรับนักพัฒนาซอฟต์แวร์ระดับเริ่มต้น หรือ กลุ่ม Junior Developer ลดลงถึงร้อยละ 28 ขณะที่ความต้องการบุคลากรด้านวิศวกรรมซอฟต์แวร์ระดับสูงในภาพรวมเพิ่มขึ้นร้อยละ 30 ตัวเลขนี้สะท้อนว่า... ทักษะที่ตลาดโลกต้องการเปลี่ยนไปจากเดิมอย่างสิ้นเชิง ..นี่เป็นข้อมูลอัปเดต “สถานการณ์เอไอ” ที่ถูกหยิบยกมาพูดในเวทีนี้

“จากที่สังเกต หัวข้อที่หยิบยกขึ้นมาพูดคุยไม่ใช่ความก้าวหน้าทางเทคโนโลยีอย่างเดียว แต่เต็มไปด้วยข้อกังวล

ท่ามกลางโลกที่เอไอแทรกซึมอยู่ทุกหนทุกแห่ง โดยเรื่องที่น่าสนใจคือ ผู้เชี่ยวชาญหลายคนมองว่า... ทักษะความเป็นมนุษย์กลับมีความสำคัญเพิ่มขึ้นเรื่อย ๆ เพราะเป็นจุดแข็งเดียวที่เอไอไม่สามารถลอกเลียนแบบหรือแทนที่ได้อย่างสมบูรณ์ จนทำให้โลกหันกลับมาให้คุณค่ากับสิ่งนี้” ...ดร.รัตนวดี ระบุ

ทั้งนี้ นักวิชาการ มศว กล่าวกับ “ทีมสก็๊ปเดลินิวส์” ว่า... ข้อสรุปจากวงเสวนานี้เสนอว่า... สิ่งที่จะทำให้มนุษย์เหนือกว่าเอไอได้ โดยเฉพาะเมื่อโลกก้าวสู่ “ยุคเอไอเอเจนต์” คือ “ทักษะความเป็นมนุษย์” ด้านต่าง ๆ เช่น การใช้ดุลพินิจในการตัดสินใจ จินตนาการสร้างสรรค์ การทำงานร่วมกัน และความเห็นอกเห็นใจ ที่เอไอยังทำแทนไม่ได้ ดังนั้นความท้าทายอีกไม่กี่ปีกข้างหน้า จึงไม่ใช่การแข่งขันหรือเอาชนะเครื่องจักร แต่คือ การเรียนรู้ที่จะทำงานร่วมกันระหว่างเอไอกับมนุษย์ให้ลงตัวและยั่งยืน... เป็นข้อมูลที่มีประโยชน์อย่างมากที่ทาง ดร.รัตนวดี เศรษฐจิตร นำมาอัปเดตไว้ให้กับคนไทย...

ผ่านเวทีใหญ่ “The AI Summit London 2026” ที่ถึงแม้วันนี้ไทยยังจ่อลวนอยู่กับโครงการเอไอ แต่ก็ไม่ควรพลาดที่จะอัปเดตเทรนด์เอไอโลก.

ทีมสก็๊ปเดลินิวส์