



ข่าวประชาสัมพันธ์ มหาวิทยาลัยศรีนครินทรวิโรฒ

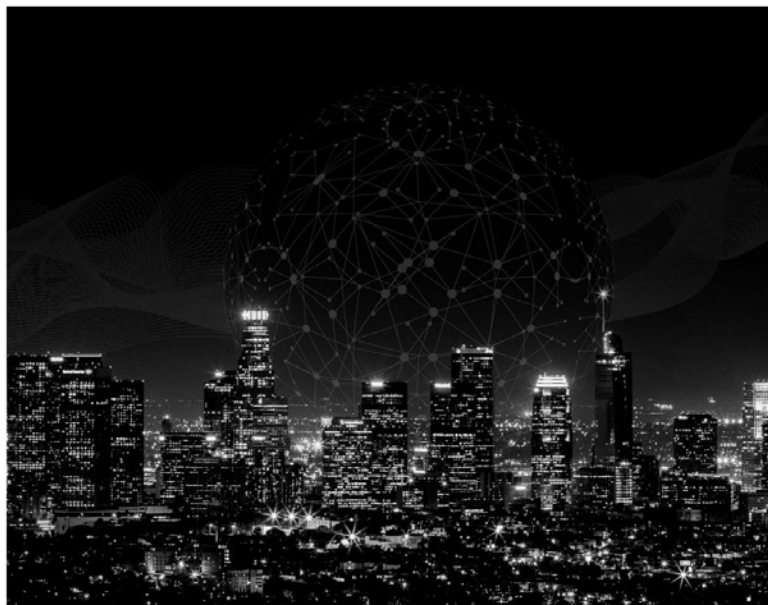
114 สุขุมวิท 23 แขวงคลองเตยเหนือ เขตวัฒนา กรุงเทพฯ 10110 ■ โทรศัพท์ 0-2649-5000 ภายใน 15666 ■ โทรสาร 0-259-6172

114 สุขุมวิท 23 แขวงคลองเตยเหนือ เขตวัฒนา กรุงเทพฯ 10110 โทรศัพท์ 0-2649-5000 ภายใน 15666 โทรศัพท์/โทรสาร 02-259-6172

ส่วนวิเทศสัมพันธ์และสื่อสารองค์กร ได้จัดระบบข่าวสื่อสิ่งพิมพ์ สนใจดูรายละเอียดได้ที่ <http://news.swu.ac.th/newsclips/>

ข่าวจากหนังสือพิมพ์มติชน ฉบับวันที่ 1 เดือนสิงหาคม พ.ศ.2562 หน้า 15 มูลค่าข่าว 257,334.-

การอยู่เพื่อโลกอนาคต ต้อง ‘ปรับตัว’



สัญญาณการเปลี่ยนแปลงของสังคมที่ป่วนมนุษยชาติ ในปัจจุบันมีมานานมากกว่า 2 ทศวรรษ นับตั้งแต่เทคโนโลยี ยุคไดอะล็อก (Dialogue) มาสู่ยุคดิจิทัล (Digital) มหาวิทยาลัยชั้นนำหลายแห่งให้คำนิยามโลกยุคใหม่ว่า ยุคแห่งการเปลี่ยนแปลงและการปรับตัว ผู้ที่จะอยู่รอดปลอดภัยต้องมีประโยชน์อยู่ในใจคือคำว่า ความสามารถในการปรับตัว (Adaptability)

ผู้รู้มากมายได้สังเกตเห็นคนในสังคมทุกมิติ ให้เตรียมพร้อมรับการเปลี่ยนแปลงอย่างต่อเนื่อง การเปลี่ยนแปลงไปด้านความก้าวหน้าทางด้านเทคโนโลยี หากไม่พร้อมรับอาจทำให้เกิดการปรับเปลี่ยนป่วนให้สังคมวุ่นวายอย่างที่เห็นในปัจจุบัน

วัตถุเทคโนโลยีใหม่เปลี่ยนแปลงรวดเร็ว สังคมแทบตามไม่ทัน บางธุรกิจปรับตัวไม่ทันต้องทยอยสาบสูญไปอย่างรวดเร็ว เช่น ฟิชล์ดำยุโรป โทรศัพท์บางยี่ห้อ การให้บริการ

ทางธุรกรรมการเงิน เช่น ธนาคาร สื่อโทรทัศน์วิทยุ สื่อหนังสือพิมพ์ที่ต้องปรับตัวเข้าสู่สื่อออนไลน์ ร้านค้าที่ต้องปรับเพื่อรองรับความไวในการส่งถึงบ้าน ธุรกิจการท่องเที่ยว การซื้อสินค้า ที่จะถูกพ่อค้าคนกลางที่อยู่บนมือถือทำสำเร็จโดยไม่ต้องมีคนกลาง การซื้อของผ่านออนไลน์ ถึงกับการขายผ่านออนไลน์ ถ่ายทอดสดซื้อขายส่งกันแบบสนุกสนาน คนทำได้ทำก่อนกฎหมายตามมาวางระบบ คนที่ไม่ปรับตัวถอดระบบเก่าๆ เท่าที่เห็นจะสลายสาบสูญในอนาคต

น่าสนใจเมื่อวัดดูก้าวหน้า ด้านจิตใจก็วุ่น ความวุ่นของสังคมมีผลต่อสมาธิจดจ่ออะไรได้ทันที อยากทำอะไรทำได้ด้วยการค้นทางเทคโนโลยี สมาธิคน (attention loops) ที่เคยมีประมาณ 12 วินาที เฉลี่ยปัจจุบันมีราว 8 วินาที ไม่แปลกใจไม่ว่าเด็กหรือผู้ใหญ่สมาธิสั้นขาดความสามารถในการตั้งใจฟัง

การปรับเปลี่ยนในทุกมิติ ผู้เขียนให้ความสำคัญต่อการ

เปิดใจและปรับตัว ระบบระเบียบสังคมต้องมีการปรับเปลี่ยน และยืดหยุ่นขึ้นตามภาวะสังคมขับเคลื่อนอย่างรวดเร็วและแรง สิ่งที่น่าเป็นห่วงคือมนุษย์ที่ปรับตัวไม่ทันจะเกิดสภาวะพฤติกรรมแปลกแยกหรือการเบี่ยงเบนทางสังคม (Deviant Behavior) เราจะพบโรคที่ในอดีตพุดกันน้อย และอาจไม่ได้ยินบ่อยเท่าปัจจุบันคือโรคซึมเศร้า (depression) โรค

ซึมเศร้าหรือการไม่มีสิ่งเร้าเข้ามาในอารมณ์ หดหู่ เมื่อหน่ายไร้ซึ่งความสุข ไม่สนุกกับอนาคต หลีกเร้นจากสังคม ไร้เป้าหมายชีวิต ยอมรับพร้อมยอมพ่ายแพ้ (ข้อมูลจากกรมสุขภาพจิต กระทรวงสาธารณสุข เปิดเผยตัวเลข ปี 2561 มีผู้ป่วยโรคซึมเศร้า 1.5 ล้านคน โดยทุกๆ 2 ชั่วโมง จะมีคนฆ่าตัวตายสำเร็จเฉลี่ย 1 คน สัดส่วนผู้ชายฆ่าตัวตายสูงกว่าผู้หญิง โรคซึมเศร้าเป็นหนึ่งในสาเหตุที่ทำให้เกิดการฆ่าตัวตาย โดยทั่วโลกพบว่ามีผู้ป่วยเป็นโรคซึมเศร้ากว่า 300 ล้านคน)

สังคมอนาคต หากเราขาดการตระหนักรู้ทุกอาชีพ ไม่มีการปรับตัวทั้งวัตถุและจิตใจ จะเกิดปัญหาเช่นนี้มากมาย

โลกต้องการสังคมที่สงบ สันติ สุข การทำสังคมให้ดำรงอยู่อย่างสันติสุขคือการสร้างคนให้สำนึกต่อตนเอง และผู้อื่น ยอมรับสิ่งที่เรียกว่าข้อตกลงคือระเบียบแบบแผนที่ยอมรับร่วมกัน ตัวทำลายสำคัญความสุข ทำคัญคือแรงเร้าที่เรียกว่า กิเลส (desires) ผู้เขียนมีมุมมองให้สังคมได้ตระหนักคิดอย่างทรงคุณค่าดังนี้

ข อเสนอแนะต่อสังคมดังนี้

1 สร้างนิสัยใฝ่รู้เปิดใจกับความรู้ทุกๆ เรื่อง เสพข่าวที่สร้างสรรค์ การเปิดใจทำให้รับมุมมองความรู้ที่สังคมสมัยใหม่เกิดขึ้นทั้งเทคโนโลยี ข่าวสาร เศรษฐกิจ สังคมการเมือง

2 ฝึกดูแลจิตใจ รู้เท่าทันกิเลสตนเอง การสร้างความสุขเริ่มที่ใจ จะเป็นสุขในสิ่งที่ทำ ทำแล้วผู้อื่นมีความสุข การสร้างนิสัยใฝ่ดีจะมีเสน่ห์ต่อคนคบหาน่าเชื่อถือ

3 ในโลกอนาคต ต้องวางแผน การเตรียมการทั้งเรื่องครอบครัว สุขภาพ สังคม และการทำงาน การดำรงตนบนความไม่ประมาทคือการวางแผนชีวิต การสร้างวินัย การจัดการระบบการเงิน ไม่ใช่ปัจจุบันเพื่อรองรับอนาคต

4 ประเมินความเสี่ยงและความพร้อมที่ธุรกิจงานอาจจะถูกป่วนด้วยเทคโนโลยีในอนาคต เตรียมการรองรับอย่างมีประสิทธิภาพ

5 เป็นผู้แสวงหาความรู้ใหม่ๆ ให้ทันความเร็วต่อการเปลี่ยนแปลง คนทุกรุ่นไม่มีชนปิดกัน ทุกคนต้องรู้จัก รู้รอบ รู้ชัดและก้าวทันสังคมระดับสากล จะอยู่ในโลกอนาคตอย่างทรงคุณค่า

6 ภาครัฐบาล ต้องสนับสนุนการศึกษาแบบสร้างสรรค์ การเรียนรู้แบบออนไลน์เริ่มได้ในหลายมหาวิทยาลัย โรงเรียนประถม มัธยมจะจัดให้มาตรฐานเดียวกันได้อย่างไร การยุบควบรวมโรงเรียน สถาบันการศึกษา ถึงเวลาเริ่มวางเกณฑ์ยุทธศาสตร์ในอนาคตเช่นใด Role model ทางการศึกษา เช่น ประเทศฟินแลนด์ จะปรับเพื่ออนาคตลูกหลานเช่นใด

7 โลกอนาคตธุรกิจต้องเปลี่ยนแปลงการแข่งขันไม่ใช่แข่งที่หน้าร้าน แต่บนแพลตฟอร์ม และจะก้าวหน้าไม่หยุดยั้ง การเตรียมความพร้อม การออกกฎหมายเพื่อรองรับให้เท่าทันโลกอนาคตมีหรือยังตัวอย่างพื้นฐาน

เช่น แท็กซี่กับแกร็บยังเป็นปัญหา รวมทั้งโซลาร์เซลล์กับโรงไฟฟ้ายังไม่ปรับตัว ทั้งเรื่องค่านิยมและกฎหมาย

ล หน้าที่จะพออนะนำได้ต่อทุกคนในสังคมไทยที่ต้องดำรงอยู่อย่างไม่ประมาท การเกิดไม่ง่าย การตายไม่ง่ายไม่ยาก เมื่อมีเกิดย่อมมีจาก แต่สิ่งที่ดำรงอยู่ปัจจุบันเป็นเรื่องสำคัญ เพราะปัจจุบันคืออนาคต สิ่งที่สังคมต้องพร้อมคือการรองรับการอยู่ร่วมกันในโลกที่ไร้พรมแดน สังคมขับเคลื่อนด้วยมนุษย์ มนุษย์ต้องปรับตัวให้เข้ากับคนในสังคม สังคมมีแบบแผนกฎระเบียบ ผู้เขียนฝากให้ทุกท่านปรับตัวพร้อมรับสิ่งที่จะเกิดขึ้นอย่างเป็นพลังบวก ทุกอย่างที่จะเข้ามาทุกวันนี้คือคุณค่าต่อประสบการณ์

พรุ่งนี้คือวันที่จะมีอยู่ ชับเคลื่อนไหวใจตนเอง คนรอบข้าง สังคมรอบทิศ มิตรร่วมประเทศ โลกนี้น่าอยู่ครับ

ชลวิทย์ เจียรจิตต์

คณะสังคมศาสตร์
มหาวิทยาลัยศรีนครินทรวิโรฒ