



ข่าวประชาสัมพันธ์ มหาวิทยาลัยศรีนครินทรวิโรฒ

๑๑๔ สุขุมวิท ๒๓ แขวงคลองเตยเหนือ เขตวัฒนา กรุงเทพฯ ๑๐๑๑๐ โทรศัพท์ ๐-๒๖๔๙-๕๐๐๐ ภายใน ๑-๕๖๖๖ โทรศัพท์/โทรสาร ๐-๒๒๕๘-๐๓๑๑

ข่าวจากหนังสือพิมพ์ข่าวสด (กรอบข่าย) ฉบับประจำวันที่ ๔ เดือนกรกฎาคม พ.ศ.๒๕๕๖ หน้า ๒๘ มุลค่าข่าว ๑๘๑,๔๘๕-

ศูนย์สารสนเทศและการประชาสัมพันธ์ ได้จัดระบบข่าวสิ่งพิมพ์ สนใจดูที่ได้ <http://news.swu.ac.th/newsclips/>

รายงานพิเศษ

ข้อประสาทตาเสื่อม หมอจักษวก่อนบอดถาวร

โรคที่มีการรายงานทางกรแพทย์ว่ามีแนวโน้มสูงขึ้น คือ "โรคจอประสาทตาเสื่อม" ที่จะนำไปสู่ภาวะ "ตาบอด" แบบถาวรได้

พ.รศ.นักร รักษาภิรมย์ จักษุแพทย์ผู้เชี่ยวชาญด้านจอประสาทตา ศูนย์การแพทย์ปัญญานันทภิกขุ ชลประทาน มหาวิทยาลัยศรีนครินทรวิโรฒ (มศว) ให้ความรู้ว่า จุดกลางรับภาพของจอประสาทตาที่เรียกว่า macula ทำให้มองเห็นภาพต่างๆ ได้ชัดเจน ถ้าจุดกลางรับภาพนี้เสีย จะทำให้มองเห็นภาพไม่ชัด เห็นเหมือนมีจุดดำบังตรงกลางหรือเห็นภาพบิดเบี้ยวสภาวะนี้คืออาการของ โรคจอประสาทตาเสื่อม หรือ Age-related macular degeneration (AMD)

พบมากในกลุ่มคนอายุตั้งแต่ 50 ปีขึ้นไป และเป็นหนึ่งในสาเหตุสำคัญของการเกิดการสูญเสียการมองเห็นในผู้สูงอายุ

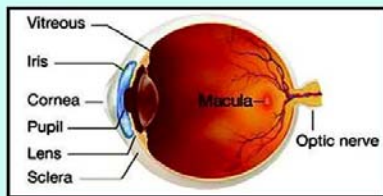
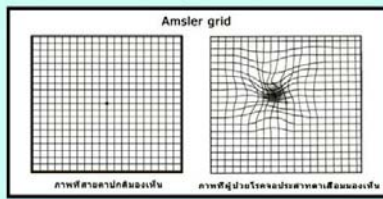
ปัจจัยเสี่ยงมีหลายอย่าง ได้แก่ ผู้มีอายุมากกว่า 50 ปีขึ้นไป พันธุกรรม คนผิวขาว เพศหญิง อายุมากกว่า 60 ปี การสูบบุหรี่ ผู้มีระดับ Cholesterol



ในเลือดสูงและระดับ Carotenoid ในเลือดต่ำ มีความเสี่ยงมากต่อการเป็นโรคจอประสาทตาเสื่อม แบบสูญเสียการมองเห็นอย่างรวดเร็ว การขาดวิตามินและเกลือแร่ที่เกี่ยวข้องกับการต้านอนุมูลอิสระ เช่น วิตามินซี และอี หรือเกลือแร่ เช่น

แคลโรตีนอยด์ ลูทีน และซีแซนทีน เป็นต้น โดยผู้ป่วยโรคจอประสาทตาเสื่อม มี 2 รูปแบบ คือ 1. แบบแห้ง พบมากที่สุด จะมีการเสื่อมสลายและบางลงของจุดกลางรับภาพจอประสาทตาจากขบวนการเสื่อมตามอายุ ความสามารถในการมองเห็นจะค่อยๆ ลดลง และเป็นไปอย่างช้าๆ 2. แบบเปียก พบประมาณร้อยละ 10-15 แต่มีลักษณะการเกิดการสูญเสียการมองเห็นอย่างรวดเร็ว และเป็นสาเหตุสำคัญของอาการตาบอด ซึ่งเกิดจากการที่มีเส้นเลือดผิดปกติงอกอยู่ใต้จอประสาทตา ทำให้จุด

ดวงตาเป็นประจำ ควรปรับตัวกับภาวะสายตาส่องรังให้ได้ และฝึกใช้เครื่องมือหรืออุปกรณ์ช่วยการมองเห็น ที่สำคัญควรหันมารับประทานผักและผลไม้ที่มีสีส้มและสีเหลืองเป็นประจำ หลีกเลี่ยงการใช้สายตาท่ามกลางแสงแดดจัดเป็นเวลานานๆ และให้ใส่แว่นตากันแดดที่มีระบบป้องกันรังสียูวีด้วย



กลางรับภาพพวม คนไข้จะเริ่มมองเห็นภาพตรงกลางบิดเบี้ยว และมีจุดลง

จักษุแพทย์จะแนะนำให้รับประทานสารอาหารทดแทน อาทิ สารต้านอนุมูลอิสระ วิตามิน C, E, beta carotene และ Zinc เป็นการลดความเสี่ยงที่โรคจะลุกรุนแรง ส่วนวิธีการรักษา คือ การใช้แสงเลเซอร์ กับ โรคจอประสาทตาเสื่อมแบบเปียก ยับยั้งหรือชะลอเส้นเลือดผิดปกติที่ทำให้เกิดเลือดออกใต้จอประสาทตา คงสภาพการมองเห็นให้เหลือไว้ เมื่อจอประสาทตาเสื่อม ให้หมั่นตรวจสุขภาพ