



มหาวิทยาลัยศรีนครินทรวิโรฒ
Srinakharinwirot University



จำนวนนิสิตจำแนกตามระดับการศึกษา ประจำปีการศึกษา 2561

งานทะเบียนนิสิตและสถิติ
ส่วนส่งเสริมและบริการการศึกษา

คำนำ

ส่วนส่งเสริมและบริการการศึกษา มหาวิทยาลัยศรีนครินทรวิโรฒ ได้จัดทำสรุปจำนวนนิสิตทุกระดับ ประจำปีการศึกษา 2561 โดยมีวัตถุประสงค์ เพื่อให้ผู้บริหารและหน่วยงานได้ใช้ข้อมูลดังกล่าวประกอบการวางแผน อ่างอิง การดำเนินงานและการบริหารงานต่อไป

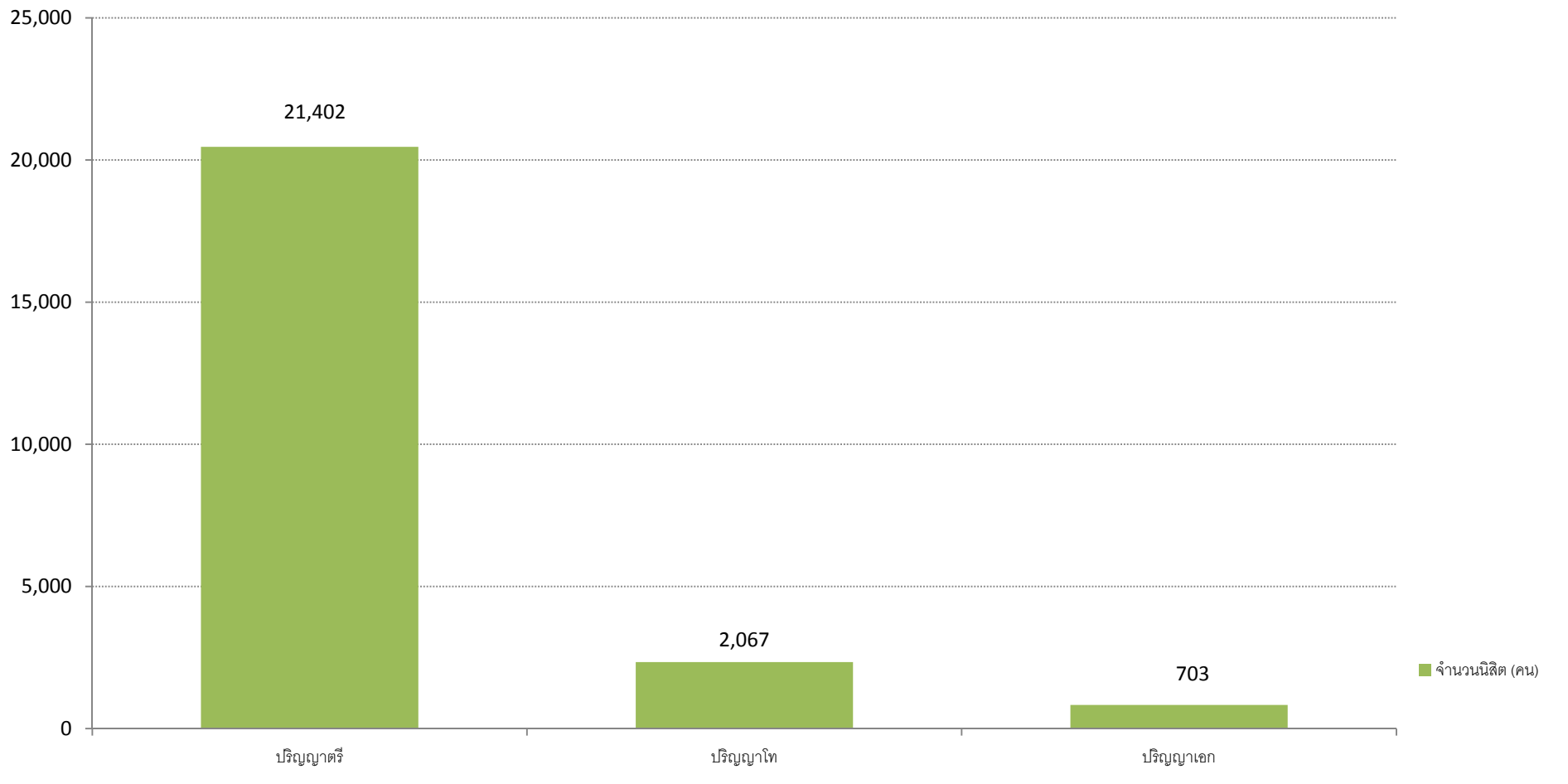
งานทะเบียนนิสิตและสถิติ
ส่วนส่งเสริมและบริการการศึกษา
17 กันยายน 2561

สารบัญ

	หน้า
สรุปจำนวนนิสิตทุกระดับ ปีการศึกษา 2561	1
สรุปจำนวนนิสิตระดับปริญญาตรี ปีการศึกษา 2561	3
สรุปจำนวนนิสิตระดับบัณฑิตศึกษา ปีการศึกษา 2561	7
สรุปจำนวนนิสิตคณะมนุษยศาสตร์	12
สรุปจำนวนนิสิตคณะวิทยาศาสตร์	14
สรุปจำนวนนิสิตคณะสังคมศาสตร์	16
สรุปจำนวนนิสิตคณะพลศึกษา	18
สรุปจำนวนนิสิตคณะศึกษาศาสตร์	19
สรุปจำนวนนิสิตคณะพยาบาลศาสตร์	22
สรุปจำนวนนิสิตคณะแพทยศาสตร์	23
สรุปจำนวนนิสิตคณะวิศวกรรมศาสตร์	24
สรุปจำนวนนิสิตคณะศิลปกรรมศาสตร์	25
สรุปจำนวนนิสิตคณะทันตแพทยศาสตร์	27
สรุปจำนวนนิสิตคณะเภสัชศาสตร์	29
สรุปจำนวนนิสิตคณะสหเวชศาสตร์	30
สรุปจำนวนนิสิตวิทยาลัยนวัตกรรมการสื่อสารสังคม	31
สรุปจำนวนนิสิตวิทยาลัยโพธิวิชชาลัย	32
สรุปจำนวนนิสิตคณะเศรษฐศาสตร์และนโยบายสาธารณะ	33
สรุปจำนวนนิสิตคณะเศรษฐศาสตร์	34
สรุปจำนวนนิสิตคณะวัฒนธรรมสิ่งแวดล้อมและการท่องเที่ยวเชิงนิเวศ	35
สรุปจำนวนนิสิตคณะกายภาพบำบัด	36
สรุปจำนวนนิสิตวิทยาลัยนานาชาติเพื่อการศึกษาความยั่งยืน	37
สรุปจำนวนนิสิตคณะเทคโนโลยีและนวัตกรรมผลิตภัณฑ์การเกษตร	38
สรุปจำนวนนิสิตระดับบัณฑิตศึกษาแยกตามสาขาวิชา	39
สรุปจำนวนนิสิตจำแนกตามระดับการศึกษา วุฒิการศึกษาและสาขาวิชา	49
สรุปจำนวนนิสิตจำแนกตามระดับการศึกษา คณะ สาขาวิชา และประเภทการเข้าศึกษา	81
สรุปจำนวนนิสิตจำแนกตามระดับการศึกษาและสถานที่ศึกษา	121

จำนวนนิสิตจำแนกตามระดับการศึกษา

จำนวนนิสิตประจำปีการศึกษา 2561 แยกตามระดับการศึกษา



มหาวิทยาลัยศรีนครินทรวิโรฒ
สรุปจำนวนนิสิตประจำปีการศึกษา 2561
สำรวจเมื่อวันที่ 13 กันยายน 2561

ทบ.79/83

รายงาน : RRegStd013

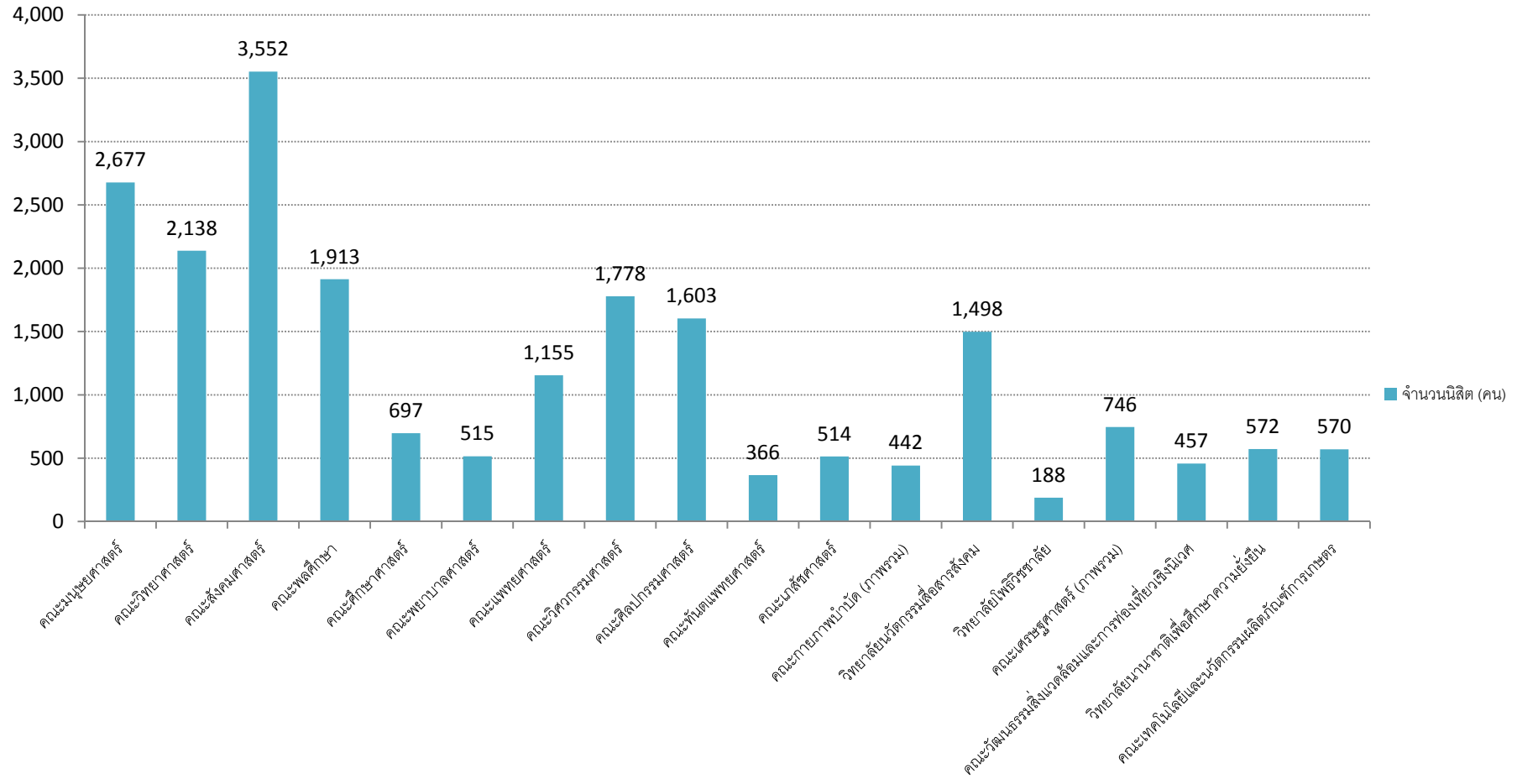
ผู้พิมพ์ 700131

วันที่พิมพ์ 13/09/2561 15:41:32

	ชั้นปี 1			ชั้นปี 2			ชั้นปี 3			ชั้นปี 4			ชั้นปี 5			ชั้นปี 6			รวมทั้งสิ้น		
	ชาย	หญิง	รวม	ชาย	หญิง	รวม	ชาย	หญิง	รวม	ชาย	หญิง	รวม	ชาย	หญิง	รวม	ชาย	หญิง	รวม	ชาย	หญิง	รวม
ปริญญาตรี	1,814	4,091	5,905	1,556	3,466	5,022	1,327	3,019	4,346	1,392	3,156	4,548	482	685	1,167	183	210	393	6,754	14,627	21,381
ปริญญาตรีต่อเนื่อง (ภาคปกติ)		21	21																	21	21
ปริญญาโท(ในเวลาราชการ)	72	91	163	51	59	110	22	64	86	24	32	56	25	30	55				194	276	470
ปริญญาเอก(ในเวลาราชการ)	9	23	32	23	27	50	28	34	62	16	15	31	24	39	63	16	22	38	116	160	276
ปริญญาโท(นอกเวลาราชการ)	183	271	454	161	255	416	96	138	234	107	158	265	93	135	228				640	957	1,597
ปริญญาเอก(นอกเวลาราชการ)	40	41	81	34	40	74	16	32	48	38	21	59	21	31	52	61	52	113	210	217	427
รวมทั้งสิ้น	2,118	4,538	6,656	1,825	3,847	5,672	1,489	3,287	4,776	1,577	3,382	4,959	645	920	1,565	260	284	544	7,914	16,258	24,172

จำนวนนิสิตจำแนกตาม ระดับการศึกษาและคณะ

จำนวนนิสิต ระดับปริญญาตรี ปีการศึกษา 2561



มหาวิทยาลัยศรีนครินทรวิโรฒ

ทบ.80

รายงาน : RRegStd014

สรุปจำนวนนิสิตระดับปริญญาตรี

ผู้ที่พิมพ์ : 700131

ประจำปีการศึกษา 2561

วันที่พิมพ์ 13/09/2561 15:46:29

สำรวจเมื่อ วันที่ 13 กันยายน 2561

	ชั้นปี 1			ชั้นปี 2			ชั้นปี 3			ชั้นปี 4			ชั้นปี 5			ชั้นปี 6			รวมทั้งสิ้น		
	ชาย	หญิง	รวม	ชาย	หญิง	รวม	ชาย	หญิง	รวม	ชาย	หญิง	รวม	ชาย	หญิง	รวม	ชาย	หญิง	รวม	ชาย	หญิง	รวม
คณะมนุษยศาสตร์	209	686	895	129	526	655	101	408	509	115	403	518	30	68	98	1	1	2	585	2,092	2,677
คณะวิทยาศาสตร์	165	345	510	149	263	412	142	347	489	145	422	567	63	90	153	4	3	7	668	1,470	2,138
คณะสังคมศาสตร์	281	784	1,065	248	683	931	170	560	730	191	588	779	18	29	47				908	2,644	3,552
คณะพลศึกษา	234	238	472	216	266	482	188	228	416	199	180	379	95	49	144	17	3	20	949	964	1,913
คณะศึกษาศาสตร์	58	237	295	42	146	188	10	65	75	7	39	46	16	77	93				133	564	697
คณะพยาบาลศาสตร์	8	126	134	7	112	119	13	81	94	12	149	161		7	7				40	475	515
คณะแพทยศาสตร์	78	114	192	79	119	198	80	108	188	87	105	192	84	101	185	103	97	200	511	644	1,155
คณะวิศวกรรมศาสตร์	234	232	466	210	188	398	236	195	431	223	179	402	62	19	81				965	813	1,778
คณะศิลปกรรมศาสตร์	132	238	370	135	262	397	98	247	345	130	241	371	37	78	115	4	1	5	536	1,067	1,603
คณะทันตแพทยศาสตร์	19	45	64	19	40	59	19	30	49	16	42	58	13	49	62	25	49	74	111	255	366
คณะเภสัชศาสตร์	27	71	98	28	62	90	19	59	78	17	74	91	17	55	72	29	56	85	137	377	514
คณะสหเวชศาสตร์							5	20	25	18	95	113	2	3	5				25	118	143
วิทยาลัยนวัตกรรมการสื่อสารสังคม	154	266	420	138	271	409	107	175	282	118	241	359	15	13	28				532	966	1,498
วิทยาลัยโพรวิซชาลีย์	11	35	46	17	42	59	9	32	41	7	27	34	7	1	8				51	137	188
สำนักวิชาเศรษฐศาสตร์และนโยบายสาธารณะ										42	117	159	10	6	16				52	123	175
คณะเศรษฐศาสตร์	81	151	232	49	112	161	56	122	178										186	385	571

มหาวิทยาลัยศรีนครินทรวิโรฒ

ทบ.80

รายงาน : RRegStd014

สรุปจำนวนนิสิตระดับปริญญาตรี

ผู้ที่พิมพ์ : 700131

ประจำปีการศึกษา 2561

วันที่พิมพ์ 13/09/2561 15:46:29

สำรวจเมื่อวันที่ 13 กันยายน 2561

	ชั้นปี 1			ชั้นปี 2			ชั้นปี 3			ชั้นปี 4			ชั้นปี 5			ชั้นปี 6			รวมทั้งสิ้น		
	ชาย	หญิง	รวม	ชาย	หญิง	รวม	ชาย	หญิง	รวม	ชาย	หญิง	รวม	ชาย	หญิง	รวม	ชาย	หญิง	รวม	ชาย	หญิง	รวม
คณะวัฒนธรรมสิ่งแวดล้อมและการท่องเที่ยวเชิงนิเวศ	17	115	132	16	101	117	20	84	104	23	78	101		3	3				76	381	457
คณะกายภาพบำบัด	24	129	153	14	71	85	13	48	61										51	248	299
วิทยาลัยนานาชาติเพื่อศึกษาความยั่งยืน	50	183	233	32	80	112	20	75	95	29	89	118	4	10	14				135	437	572
คณะเทคโนโลยีและนวัตกรรมผลิตภัณฑ์การเกษตร	32	96	128	28	122	150	21	135	156	13	87	100	9	27	36				103	467	570
รวมทั้งสิ้น	1,814	4,091	5,905	1,556	3,466	5,022	1,327	3,019	4,346	1,392	3,156	4,548	482	685	1,167	183	210	393	6,754	14,627	21,381

รายงาน : RRegStd014

สรุปจำนวนนิสิตระดับปริญญาตรีต่อเนื่อง (ภาคปกติ)

ผู้ที่พิมพ์ : 700131

ประจำปีการศึกษา 2561

วันที่พิมพ์ 13/09/2561 15:46:29

สำรวจเมื่อ วันที่ 13 กันยายน 2561

	ชั้นปี 1		ชั้นปี 2		ชั้นปี 3		ชั้นปี 4		ชั้นปี 5		ชั้นปี 6		รวมทั้งสิ้น	
	หญิง	รวม	หญิง	รวม	หญิง	รวม	หญิง	รวม	หญิง	รวม	หญิง	รวม	หญิง	รวม
คณะทันตแพทยศาสตร์	21	21											21	21
รวมทั้งสิ้น	21	21											21	21

สรุปจำนวนนิสิตระดับปริญญาโท(ในเวลาราชการ)

รายงาน : RRegStd014

ผู้ที่พิมพ์ : 700131

ประจำปีการศึกษา 2561

วันที่พิมพ์ 13/09/2561 15:46:29

สำรวจเมื่อ วันที่ 13 กันยายน 2561

	ชั้นปี 1			ชั้นปี 2			ชั้นปี 3			ชั้นปี 4			ชั้นปี 5			ชั้นปี 6			รวมทั้งสิ้น		
	ชาย	หญิง	รวม	ชาย	หญิง	รวม	ชาย	หญิง	รวม	ชาย	หญิง	รวม	ชาย	หญิง	รวม	ชาย	หญิง	รวม	ชาย	หญิง	รวม
บัณฑิตวิทยาลัย	72	91	163	51	59	110	22	64	86	24	32	56	25	30	55				194	276	470
รวมทั้งสิ้น	72	91	163	51	59	110	22	64	86	24	32	56	25	30	55				194	276	470

รายงาน : RRegStd014

สรุปจำนวนนิสิตระดับปริญญาเอก(ในเวลาราชการ)

ผู้ที่พิมพ์ : 700131

ประจำปีการศึกษา 2561

วันที่พิมพ์ 13/09/2561 15:46:29

สำรวจเมื่อ วันที่ 13 กันยายน 2561

	ชั้นปี 1			ชั้นปี 2			ชั้นปี 3			ชั้นปี 4			ชั้นปี 5			ชั้นปี 6			รวมทั้งสิ้น		
	ชาย	หญิง	รวม	ชาย	หญิง	รวม	ชาย	หญิง	รวม	ชาย	หญิง	รวม	ชาย	หญิง	รวม	ชาย	หญิง	รวม	ชาย	หญิง	รวม
บัณฑิตวิทยาลัย	9	23	32	23	27	50	28	34	62	16	15	31	24	39	63	16	22	38	116	160	276
รวมทั้งสิ้น	9	23	32	23	27	50	28	34	62	16	15	31	24	39	63	16	22	38	116	160	276

รายงาน : RRegStd014

สรุปจำนวนนิสิตระดับปริญญาโท(นอกเวลาราชการ)

ผู้ที่พิมพ์ : 700131

ประจำปีการศึกษา 2561

วันที่พิมพ์ 13/09/2561 15:46:29

สำรวจเมื่อ วันที่ 13 กันยายน 2561

	ชั้นปี 1			ชั้นปี 2			ชั้นปี 3			ชั้นปี 4			ชั้นปี 5			ชั้นปี 6			รวมทั้งสิ้น		
	ชาย	หญิง	รวม	ชาย	หญิง	รวม	ชาย	หญิง	รวม	ชาย	หญิง	รวม	ชาย	หญิง	รวม	ชาย	หญิง	รวม	ชาย	หญิง	รวม
บัณฑิตวิทยาลัย	183	271	454	161	255	416	96	138	234	107	158	265	93	135	228				640	957	1,597
รวมทั้งสิ้น	183	271	454	161	255	416	96	138	234	107	158	265	93	135	228				640	957	1,597

รายงาน : RRegStd014

สรุปจำนวนนิสิตระดับปริญญาเอก(นอกเวลาราชการ)

ผู้ที่พิมพ์ : 700131

ประจำปีการศึกษา 2561

วันที่พิมพ์ 13/09/2561 15:46:29

สำรวจเมื่อ วันที่ 13 กันยายน 2561

	ชั้นปี 1			ชั้นปี 2			ชั้นปี 3			ชั้นปี 4			ชั้นปี 5			ชั้นปี 6			รวมทั้งสิ้น		
	ชาย	หญิง	รวม	ชาย	หญิง	รวม	ชาย	หญิง	รวม	ชาย	หญิง	รวม	ชาย	หญิง	รวม	ชาย	หญิง	รวม	ชาย	หญิง	รวม
บัณฑิตวิทยาลัย	40	41	81	34	40	74	16	32	48	38	21	59	21	31	52	61	52	113	210	217	427
รวมทั้งสิ้น	40	41	81	34	40	74	16	32	48	38	21	59	21	31	52	61	52	113	210	217	427

จำนวนนิสิตจำแนกตาม ระดับการศึกษา คณะ และ สาขาวิชา

มหาวิทยาลัยศรีนครินทรวิโรฒ

ทบ.81/84

สรุปจำนวนนิสิตระดับปริญญาตรี ประจำปีการศึกษา 2561

รายงาน : RRegStd015

ผู้ที่พิมพ์ : 700131

คณะมนุษยศาสตร์

วันที่พิมพ์ 13/09/2561 15:48:34

สำรวจเมื่อ วันที่ 13 กันยายน 2561

	ชั้นปี 1			ชั้นปี 2			ชั้นปี 3			ชั้นปี 4			ชั้นปี 5			ชั้นปี 6			รวมทั้งสิ้น		
	ชาย	หญิง	รวม	ชาย	หญิง	รวม	ชาย	หญิง	รวม	ชาย	หญิง	รวม	ชาย	หญิง	รวม	ชาย	หญิง	รวม	ชาย	หญิง	รวม
จิตวิทยา	21	51	72	17	49	66	13	32	45	19	21	40		1	1				70	154	224
ภาษาฝรั่งเศส							3	23	26	4	19	23		6	6				7	48	55
ภาษาอังกฤษ	23	77	100	15	59	74	12	58	70	14	51	65		3	3				64	248	312
วรรณกรรมสำหรับเด็ก	2	48	50	4	25	29	2	33	35		24	24	2	2	4				10	132	142
ปรัชญาและศาสนา	15	53	68	14	49	63	10	37	47	11	43	54	2	2	4				52	184	236
ภาษาไทย (กศ.บ.)	8	20	28	7	20	27	10	13	23	6	20	26	6	23	29		1	1	37	97	134
ภาษาอังกฤษ (กศ.บ.)	11	16	27	9	11	20	3	16	19	9	13	22	8	13	21	1		1	41	69	110
สารสนเทศศึกษา	15	36	51	15	26	41	8	39	47	13	30	43	1	2	3				52	133	185
ภาษาไทย:ภาษาและวรรณคดีไทย	12	37	49	6	36	42	3	23	26	4	24	28	1		1				26	120	146
ภาษาตะวันออก:ภาษาจีน	5	54	59	6	29	35	6	25	31	5	27	32							22	135	157
ภาษาตะวันออก:ภาษาญี่ปุ่น	19	32	51	9	33	42	10	23	33	11	22	33	9	15	24				58	125	183
ภาษาตะวันออก:ภาษาเกาหลี	3	54	57		36	36		23	23		21	21							3	134	137
ภาษาตะวันออก:ภาษาเขมร							4	9	13	5	20	25	1	1	2				10	30	40
ภาษาตะวันออก:ภาษาเวียดนาม							4	23	27	3	16	19							7	39	46
ภาษาไทยเพื่อการสื่อสารสำหรับชาวต่างชาติ	28	65	93																28	65	93

รายงาน : RRegStd015

สรุปจำนวนนิสิตระดับปริญญาตรี ประจำปีการศึกษา 2561

ผู้ที่พิมพ์ : 700131

คณะมนุษยศาสตร์

วันที่พิมพ์ 13/09/2561 15:48:34

สำรวจเมื่อ วันที่ 13 กันยายน 2561

	ชั้นปี 1			ชั้นปี 2			ชั้นปี 3			ชั้นปี 4			ชั้นปี 5			ชั้นปี 6			รวมทั้งสิ้น		
	ชาย	หญิง	รวม	ชาย	หญิง	รวม	ชาย	หญิง	รวม	ชาย	หญิง	รวม	ชาย	หญิง	รวม	ชาย	หญิง	รวม	ชาย	หญิง	รวม
ภาษาเพื่ออาชีพ (หลักสูตรนานาชาติ)	30	85	115	6	76	82	13	31	44	11	52	63							60	244	304
ภาษาอังกฤษและภาษาฝรั่งเศส (หลักสูตร)	8	40	48	14	40	54													22	80	102
ภาษาอังกฤษและภาษาเยอรมัน (หลักสูตร)	8	18	26	2	23	25													10	41	51
ภาษาอังกฤษและภาษาเวียดนาม (หลักสูตร)	1		1	4	12	16													5	12	17
ภาษาอังกฤษและภาษาเขมร (หลักสูตร)				1	2	3													1	2	3
รวมทั้งสิ้น	209	686	895	129	526	655	101	408	509	115	403	518	30	68	98	1	1	2	585	2,092	2,677

มหาวิทยาลัยศรีนครินทรวิโรฒ

สรุปจำนวนนิสิตระดับปริญญาตรี ประจำปีการศึกษา 2561

คณะวิทยาศาสตร์

วันที่พิมพ์ 13/09/2561 15:48:34

รายงาน : RRegStd015

ผู้ที่พิมพ์ : 700131

สำรวจเมื่อ วันที่ 13 กันยายน 2561

	ชั้นปี 1			ชั้นปี 2			ชั้นปี 3			ชั้นปี 4			ชั้นปี 5			ชั้นปี 6			รวมทั้งสิ้น		
	ชาย	หญิง	รวม	ชาย	หญิง	รวม	ชาย	หญิง	รวม	ชาย	หญิง	รวม	ชาย	หญิง	รวม	ชาย	หญิง	รวม	ชาย	หญิง	รวม
คณิตศาสตร์	16	21	37	20	25	45	9	6	15	12	20	32							57	72	129
เคมี	9	46	55	8	28	36	14	47	61	11	54	65	1		1				43	175	218
ชีววิทยา	14	31	45	8	18	26	8	36	44	33	81	114	1	3	4				64	169	233
ฟิสิกส์	13	18	31	7	21	28	15	19	34	19	18	37	3		3				57	76	133
คหกรรมศาสตร์							8	49	57	5	57	62	4	1	5				17	107	124
สถิติ	6	27	33	11	15	26	3	17	20	3	13	16	1	1	2				24	73	97
วิทยาการคอมพิวเตอร์	27	20	47	26	22	48	25	17	42	15	20	35	4		4				97	79	176
จุลชีววิทยา	7	53	60	4	33	37	13	27	40	10	33	43	3		3				37	146	183
คณิตศาสตร์ (กศ.บ.)	16	15	31	19	21	40	10	28	38	16	27	43	9	26	35				70	117	187
วิทยาศาสตร์ทั่วไป (กศ.บ.)	9	21	30	9	23	32	4	15	19	2	26	28	8	23	31		1	1	32	109	141
วิทยาศาสตร์-ฟิสิกส์																2		2	2		2
อัญมณีและเครื่องประดับ	7	23	30	4	15	19	7	40	47	2	33	35	2	1	3				22	112	134
ชีววิทยา (กศ.บ.)	13	10	23	13	15	28	9	15	24	7	12	19	10	13	23		1	1	52	66	118
เคมี (กศ.บ.)	9	15	24	10	14	24	6	16	22	4	10	14	5	14	19	2	1	3	36	70	106
ฟิสิกส์ (กศ.บ.)	8	16	24	10	13	23	11	15	26	6	18	24	12	8	20				47	70	117

มหาวิทยาลัยศรีนครินทรวิโรฒ
 สรุปลำนวนนิสิตระดับปริญญาตรี ประจำปีการศึกษา 2561
 คณะวิทยาศาสตร์
 สํารวจเมื่อ วันที่ 13 กันยายน 2561

รายงาน : RRegStd015

ผู้ที่พิมพ์ : 700131

วันที่พิมพ์ 13/09/2561 15:48:34

	ชั้นปี 1			ชั้นปี 2			ชั้นปี 3			ชั้นปี 4			ชั้นปี 5			ชั้นปี 6			รวมทั้งสิ้น		
	ชาย	หญิง	รวม	ชาย	หญิง	รวม	ชาย	หญิง	รวม	ชาย	หญิง	รวม	ชาย	หญิง	รวม	ชาย	หญิง	รวม	ชาย	หญิง	รวม
วัสดุศาสตร์	11	29	40																11	29	40
รวมทั้งสิ้น	165	345	510	149	263	412	142	347	489	145	422	567	63	90	153	4	3	7	668	1,470	2,138

มหาวิทยาลัยศรีนครินทรวิโรฒ

สรุปจำนวนนิสิตระดับปริญญาตรี ประจำปีการศึกษา 2561

คณะสังคมศาสตร์

วันที่พิมพ์ 13/09/2561 15:48:34

สำรวจเมื่อวันที่ 13 กันยายน 2561

รายงาน : RRegStd015

ผู้ที่พิมพ์ : 700131

	ชั้นปี 1			ชั้นปี 2			ชั้นปี 3			ชั้นปี 4			ชั้นปี 5			ชั้นปี 6			รวมทั้งสิ้น		
	ชาย	หญิง	รวม	ชาย	หญิง	รวม	ชาย	หญิง	รวม	ชาย	หญิง	รวม	ชาย	หญิง	รวม	ชาย	หญิง	รวม	ชาย	หญิง	รวม
ประวัติศาสตร์	29	64	93	15	35	50	15	39	54	16	55	71		2	2				75	195	270
การพัฒนาชุมชนเมือง		3	3	38	81	119	7	39	46	13	42	55							58	165	223
การบัญชี	17	74	91	16	69	85	11	61	72	20	63	83	1	2	3				65	269	334
การตลาด	42	57	99	24	59	83	18	56	74	21	64	85	1	1	2				106	237	343
สังคมศึกษา (กศ.บ.)	16	18	34	10	25	35	17	16	33	22	22	44	11	18	29				76	99	175
ภูมิศาสตร์และภูมิสารสนเทศ	11	25	36	18	37	55	8	57	65	19	47	66	3		3				59	166	225
การเงิน	20	68	88	27	53	80	21	49	70	19	60	79	1		1				88	230	318
การท่องเที่ยวและการโรงแรม	34	74	108	14	60	74	23	62	85	17	64	81	1	1	2				89	261	350
ธุรกิจระหว่างประเทศ	17	78	95	10	70	80	14	48	62	15	65	80		4	4				56	265	321
รัฐประศาสนศาสตร์	8	44	52	16	30	46	11	32	43	10	28	38							45	134	179
ความสัมพันธ์ระหว่างประเทศ	16	45	61	4	35	39	10	34	44	11	40	51		1	1				41	155	196
การเมืองการปกครอง	11	33	44	19	27	46	9	42	51	8	38	46							47	140	187
ธุรกิจเพื่อสังคม	10	35	45	6	21	27	6	25	31										22	81	103
การวิจัยสังคมวิทยาเพื่อการพัฒนา				31	81	112													31	81	112
สังคมวิทยาเพื่อการพัฒนา:การพัฒนาชุมชน	25	79	104																25	79	104

มหาวิทยาลัยศรีนครินทรวิโรฒ
 สรุปจำนวนนิสิตระดับปริญญาตรี ประจำปีการศึกษา 2561
 คณะสังคมศาสตร์
 สํารวจเมื่อ วันที่ 13 กันยายน 2561

รายงาน : RRegStd015

ผู้ที่พิมพ์ : 700131

วันที่พิมพ์ 13/09/2561 15:48:34

	ชั้นปี 1			ชั้นปี 2			ชั้นปี 3			ชั้นปี 4			ชั้นปี 5			ชั้นปี 6			รวมทั้งสิ้น		
	ชาย	หญิง	รวม	ชาย	หญิง	รวม	ชาย	หญิง	รวม	ชาย	หญิง	รวม	ชาย	หญิง	รวม	ชาย	หญิง	รวม	ชาย	หญิง	รวม
สังคมวิทยาเพื่อการพัฒนา:การวิจัยสัง	25	87	112																25	87	112
รวมทั้งสิ้น	281	784	1,065	248	683	931	170	560	730	191	588	779	18	29	47				908	2,644	3,552

มหาวิทยาลัยศรีนครินทรวิโรฒ
สรุปรายงานนิสิตระดับปริญญาตรี ประจำปีการศึกษา 2561
คณะพลศึกษา
สำรวจเมื่อ วันที่ 13 กันยายน 2561

รายงาน : RRegStd015

ผู้ที่พิมพ์ : 700131

วันที่พิมพ์ 13/09/2561 15:48:34

	ชั้นปี 1			ชั้นปี 2			ชั้นปี 3			ชั้นปี 4			ชั้นปี 5			ชั้นปี 6			รวมทั้งสิ้น		
	ชาย	หญิง	รวม	ชาย	หญิง	รวม	ชาย	หญิง	รวม	ชาย	หญิง	รวม	ชาย	หญิง	รวม	ชาย	หญิง	รวม	ชาย	หญิง	รวม
ผู้อำนวยการ	40	40	80	25	46	71	26	35	61	29	40	69	3	1	4				123	162	285
สุศึกษาและพลศึกษา (กศ.บ.)	38	23	61	29	19	48	26	14	40	24	7	31	30	8	38	3		3	150	71	221
พลศึกษา(กศ.บ.)	62	30	92	70	22	92	63	13	76	59	10	69	52	12	64	10	1	11	316	88	404
สุศึกษา(กศ.บ.)	21	22	43	17	19	36	18	15	33	8	11	19	8	26	34		2	2	72	95	167
วิทยาศาสตร์การออกกำลังกายและการ														1	1					1	1
สาธารณสุขศาสตร์:สุศึกษาและพลศึกษา													1	1	2				1	1	2
สาธารณสุขศาสตร์:สาธารณสุขชุมชน	5	29	34	4	49	53	6	36	42	3	25	28							18	139	157
สาธารณสุขศาสตร์:อนามัยสิ่งแวดล้อม	4	29	33	6	38	44	4	51	55	3	32	35							17	150	167
สาธารณสุขศาสตร์:อาชีวอนามัยและคว	9	37	46	9	49	58	6	32	38	12	31	43							36	149	185
สุศึกษาและพลศึกษา : พลศึกษา																4		4	4		4
วิทยาศาสตร์การกีฬาและการออกกำลังกาย	55	28	83	56	24	80	39	32	71	61	24	85	1		1				212	108	320
รวมทั้งสิ้น	234	238	472	216	266	482	188	228	416	199	180	379	95	49	144	17	3	20	949	964	1,913

มหาวิทยาลัยศรีนครินทรวิโรฒ

สรุปจำนวนนิสิตระดับปริญญาตรี ประจำปีการศึกษา 2561

คณะศึกษาศาสตร์

วันที่พิมพ์ 13/09/2561 15:48:34

สำรวจเมื่อ วันที่ 13 กันยายน 2561

รายงาน : RRegStd015

ผู้ที่พิมพ์ : 700131

	ชั้นปี 1			ชั้นปี 2			ชั้นปี 3			ชั้นปี 4			ชั้นปี 5			ชั้นปี 6			รวมทั้งสิ้น		
	ชาย	หญิง	รวม	ชาย	หญิง	รวม	ชาย	หญิง	รวม	ชาย	หญิง	รวม	ชาย	หญิง	รวม	ชาย	หญิง	รวม	ชาย	หญิง	รวม
การประถมศึกษา	17	68	85	12	47	59	7	50	57	6	24	30	15	53	68				57	242	299
เทคโนโลยีสื่อสารการศึกษา													1		1				1		1
การศึกษาปฐมวัย		30	30		28	28	3	15	18	1	15	16		24	24				4	112	116
การศึกษาตลอดชีวิต	5	26	31																5	26	31
การศึกษาพิเศษ	6	21	27																6	21	27
จิตวิทยาและการแนะแนว	4	25	29	1		1													5	25	30
การศึกษาเพื่อพัฒนาชุมชน	7	17	24																7	17	24
อุตสาหกรรมศึกษา	5	27	32																5	27	32
เทคโนโลยีการศึกษา	14	23	37																14	23	37
การศึกษาตลอดชีวิต:หลักสูตรและการ					2	2														2	2
การศึกษาตลอดชีวิต:หลักสูตรและการ					2	2														2	2
การศึกษาตลอดชีวิต:หลักสูตรและการ					1	6	7												1	6	7
การศึกษาตลอดชีวิต:หลักสูตรและการ					4	4														4	4
การศึกษาตลอดชีวิต:หลักสูตรและการ					1	2	3												1	2	3
การศึกษาพิเศษ:หลักสูตรและการเรียน					5	5														5	5

รายงาน : RRegStd015

สรุปจำนวนนิสิตระดับปริญญาตรี ประจำปีการศึกษา 2561

ผู้ที่พิมพ์ : 700131

คณะศึกษาศาสตร์

วันที่พิมพ์ 13/09/2561 15:48:34

สำรวจเมื่อ วันที่ 13 กันยายน 2561

	ชั้นปี 1			ชั้นปี 2			ชั้นปี 3			ชั้นปี 4			ชั้นปี 5			ชั้นปี 6			รวมทั้งสิ้น		
	ชาย	หญิง	รวม	ชาย	หญิง	รวม	ชาย	หญิง	รวม	ชาย	หญิง	รวม	ชาย	หญิง	รวม	ชาย	หญิง	รวม	ชาย	หญิง	รวม
การศึกษาพิเศษ:หลักสูตรและการเรียน				1	2	3													1	2	3
การศึกษาพิเศษ:หลักสูตรและการเรียน				1		1													1		1
การศึกษาพิเศษ:หลักสูตรและการเรียน					1	1														1	1
การศึกษาพิเศษ:หลักสูตรและการเรียน					1	1														1	1
จิตวิทยาและการแนะแนว:หลักสูตรและ				3	7	10													3	7	10
จิตวิทยาและการแนะแนว:หลักสูตรและ				3	7	10													3	7	10
จิตวิทยาและการแนะแนว:หลักสูตรและ				1	2	3													1	2	3
จิตวิทยาและการแนะแนว:หลักสูตรและ				1	1	2													1	1	2
จิตวิทยาและการแนะแนว:หลักสูตรและ				2	2	4													2	2	4
อุตสาหกรรมศึกษา:หลักสูตรและการเรี					2	2														2	2
อุตสาหกรรมศึกษา:หลักสูตรและการเรี					3	3														3	3
อุตสาหกรรมศึกษา:หลักสูตรและการเรี				4	1	5													4	1	5
อุตสาหกรรมศึกษา:หลักสูตรและการเรี				1	1	2													1	1	2
อุตสาหกรรมศึกษา:หลักสูตรและการเรี				1	4	5													1	4	5
เทคโนโลยีการศึกษา:หลักสูตรและการเ				2	5	7													2	5	7

มหาวิทยาลัยศรีนครินทรวิโรฒ
 สรุปจำนวนนิสิตระดับปริญญาตรี ประจำปีการศึกษา 2561
 คณะศึกษาศาสตร์
 สํารวจเมื่อ วันที่ 13 กันยายน 2561

รายงาน : RRegStd015

ผู้ที่พิมพ์ : 700131

วันที่พิมพ์ 13/09/2561 15:48:34

	ชั้นปี 1			ชั้นปี 2			ชั้นปี 3			ชั้นปี 4			ชั้นปี 5			ชั้นปี 6			รวมทั้งสิ้น		
	ชาย	หญิง	รวม	ชาย	หญิง	รวม	ชาย	หญิง	รวม	ชาย	หญิง	รวม	ชาย	หญิง	รวม	ชาย	หญิง	รวม	ชาย	หญิง	รวม
เทคโนโลยีการศึกษา:หลักสูตรและการเ				1	4	5													1	4	5
เทคโนโลยีการศึกษา:หลักสูตรและการเ				2	5	7													2	5	7
เทคโนโลยีการศึกษา:หลักสูตรและการเ				2		2													2		2
เทคโนโลยีการศึกษา:หลักสูตรและการเ				2	2	4													2	2	4
รวมทั้งสิ้น	58	237	295	42	146	188	10	65	75	7	39	46	16	77	93				133	564	697

รายงาน : RRegStd015

สรุปจำนวนนิสิตระดับปริญญาตรี ประจำปีการศึกษา 2561

ผู้ที่พิมพ์ : 700131

คณะพยาบาลศาสตร์

วันที่พิมพ์ 13/09/2561 15:48:34

สำรวจเมื่อ วันที่ 13 กันยายน 2561

	ชั้นปี 1			ชั้นปี 2			ชั้นปี 3			ชั้นปี 4			ชั้นปี 5			ชั้นปี 6			รวมทั้งสิ้น		
	ชาย	หญิง	รวม	ชาย	หญิง	รวม	ชาย	หญิง	รวม	ชาย	หญิง	รวม	ชาย	หญิง	รวม	ชาย	หญิง	รวม	ชาย	หญิง	รวม
พยาบาลศาสตร์	8	126	134	7	112	119	13	81	94	12	149	161		7	7				40	475	515
รวมทั้งสิ้น	8	126	134	7	112	119	13	81	94	12	149	161		7	7				40	475	515

มหาวิทยาลัยศรีนครินทรวิโรฒ

สรุปจำนวนนิสิตระดับปริญญาตรี ประจำปีการศึกษา 2561

คณะแพทยศาสตร์

วันที่พิมพ์ 13/09/2561 15:48:34

สำรวจเมื่อ วันที่ 13 กันยายน 2561

รายงาน : RRegStd015

ผู้ที่พิมพ์ : 700131

	ชั้นปี 1			ชั้นปี 2			ชั้นปี 3			ชั้นปี 4			ชั้นปี 5			ชั้นปี 6			รวมทั้งสิ้น		
	ชาย	หญิง	รวม	ชาย	หญิง	รวม	ชาย	หญิง	รวม	ชาย	หญิง	รวม	ชาย	หญิง	รวม	ชาย	หญิง	รวม	ชาย	หญิง	รวม
แพทยศาสตร์	71	100	171	77	102	179	72	100	172	85	92	177	79	94	173	98	90	188	482	578	1,060
แพทยศาสตร์ (โครงการร่วมฯ)	7	14	21	2	17	19	8	8	16	2	13	15	5	7	12	5	7	12	29	66	95
รวมทั้งสิ้น	78	114	192	79	119	198	80	108	188	87	105	192	84	101	185	103	97	200	511	644	1,155

มหาวิทยาลัยศรีนครินทรวิโรฒ

สรุปจำนวนนิสิตระดับปริญญาตรี ประจำปีการศึกษา 2561

คณะวิศวกรรมศาสตร์

วันที่พิมพ์ 13/09/2561 15:48:34

สำรวจเมื่อ วันที่ 13 กันยายน 2561

รายงาน : RRegStd015

ผู้ที่พิมพ์ : 700131

	ชั้นปี 1			ชั้นปี 2			ชั้นปี 3			ชั้นปี 4			ชั้นปี 5			ชั้นปี 6			รวมทั้งสิ้น		
	ชาย	หญิง	รวม	ชาย	หญิง	รวม	ชาย	หญิง	รวม	ชาย	หญิง	รวม	ชาย	หญิง	รวม	ชาย	หญิง	รวม	ชาย	หญิง	รวม
วิศวกรรมเคมี	18	33	51	11	29	40	9	32	41	15	24	39	3	6	9				56	124	180
วิศวกรรมเครื่องกล	53	17	70	41	22	63	81	25	106	66	20	86	31	3	34				272	87	359
วิศวกรรมไฟฟ้า	55	43	98	62	27	89	47	27	74	51	35	86	15	1	16				230	133	363
วิศวกรรมโยธา	31	17	48	32	14	46	32	11	43	30	13	43	9	5	14				134	60	194
วิศวกรรมอุตสาหกรรม	13	29	42	16	27	43	10	29	39	8	30	38	1	1	2				48	116	164
วิศวกรรมชีวการแพทย์	12	43	55	12	33	45	13	30	43	11	31	42	1	3	4				49	140	189
วิศวกรรมคอมพิวเตอร์	34	18	52	30	16	46	34	16	50	30	13	43	2		2				130	63	193
วิศวกรรมโลจิสติกส์ (หลักสูตร 2 ภาษา)	11	23	34	6	20	26	10	25	35	12	13	25							39	81	120
วิศวกรรมสิ่งแวดล้อม	3	2	5																3	2	5
วิศวกรรมคอนเสิร์ตและมัลติมีเดีย(หลัก)	2	5	7																2	5	7
วิศวกรรมปิโตรเลียมและก๊าซธรรมชาติ	2	2	4																2	2	4
รวมทั้งสิ้น	234	232	466	210	188	398	236	195	431	223	179	402	62	19	81				965	813	1,778

มหาวิทยาลัยศรีนครินทรวิโรฒ

สรุปจำนวนนิสิตระดับปริญญาตรี ประจำปีการศึกษา 2561

คณะศิลปกรรมศาสตร์

วันที่พิมพ์ 13/09/2561 15:48:34

สำรวจเมื่อ วันที่ 13 กันยายน 2561

รายงาน : RRegStd015

ผู้ที่พิมพ์ : 700131

	ชั้นปี 1			ชั้นปี 2			ชั้นปี 3			ชั้นปี 4			ชั้นปี 5			ชั้นปี 6			รวมทั้งสิ้น		
	ชาย	หญิง	รวม	ชาย	หญิง	รวม	ชาย	หญิง	รวม	ชาย	หญิง	รวม	ชาย	หญิง	รวม	ชาย	หญิง	รวม	ชาย	หญิง	รวม
การออกแบบทัศนศิลป์-การออกแบบสี													1		1				1		1
ศิลปะการแสดง-การออกแบบเพื่อการรณ	7	16	23	6	15	21	5	16	21	14	13	27		1	1				32	61	93
ศิลปะการแสดง-นาฏศิลป์ไทย	2	12	14	4	19	23	1	18	19	2	20	22		3	3				9	72	81
การออกแบบทัศนศิลป์-การออกแบบม	10	10	20	11	7	18	8	8	16	3	16	19	4	2	6				36	43	79
ดุริยางคศาสตร์สากล	16	9	25	17	9	26	10	11	21	16	6	22	4		4				63	35	98
ศิลปะการแสดง-นาฏศิลป์สากล	7	22	29	8	13	21	5	15	20	6	17	23		3	3				26	70	96
ศิลปะการแสดง-การแสดงและกำกับกา	11	12	23	8	14	22	10	14	24	12	16	28		1	1				41	57	98
การออกแบบทัศนศิลป์-การออกแบบแ	8	18	26	13	14	27	10	18	28	8	17	25	1		1				40	67	107
ทัศนศิลป์	32	40	72	21	47	68	11	40	51	18	39	57							82	166	248
ทัศนศิลป์-ศิลปะจินตทัศน์													2		2				2		2
ศิลปกรรมศาสตร์ศึกษา : ดนตรีศึกษา																2		2	2		2
ศิลปวัฒนธรรม													2	3	5				2	3	5
การออกแบบสื่อสาร	10	34	44	19	34	53	5	31	36	18	24	42							52	123	175
ดนตรีศึกษา (กศ.บ.)	10	28	38	17	24	41	21	18	39	24	18	42	17	27	44	1	1	2	90	116	206
นาฏศิลป์ (กศ.บ.)	5	14	19	2	25	27	2	27	29	1	16	17		21	21	1		1	11	103	114

รายงาน : RRegStd015

สรุปจำนวนนิสิตระดับปริญญาตรี ประจำปีการศึกษา 2561

ผู้ที่พิมพ์ : 700131

คณะศิลปกรรมศาสตร์

วันที่พิมพ์ 13/09/2561 15:48:34

สำรวจเมื่อ วันที่ 13 กันยายน 2561

	ชั้นปี 1			ชั้นปี 2			ชั้นปี 3			ชั้นปี 4			ชั้นปี 5			ชั้นปี 6			รวมทั้งสิ้น		
	ชาย	หญิง	รวม	ชาย	หญิง	รวม	ชาย	หญิง	รวม	ชาย	หญิง	รวม	ชาย	หญิง	รวม	ชาย	หญิง	รวม	ชาย	หญิง	รวม
ศิลปศึกษา (กศ.บ.)	10	14	24	5	25	30	8	14	22	5	17	22	6	17	23				34	87	121
การออกแบบทัศนศิลป์-การออกแบบเค	4	9	13	4	16	20	2	17	19	3	22	25							13	64	77
รวมทั้งสิ้น	132	238	370	135	262	397	98	247	345	130	241	371	37	78	115	4	1	5	536	1,067	1,603

สรุปจำนวนนิสิตระดับปริญญาตรี ประจำปีการศึกษา 2561

รายงาน : RRegStd015

ผู้ที่พิมพ์ : 700131

คณะทันตแพทยศาสตร์

วันที่พิมพ์ 13/09/2561 15:48:34

สำรวจเมื่อ วันที่ 13 กันยายน 2561

	ชั้นปี 1			ชั้นปี 2			ชั้นปี 3			ชั้นปี 4			ชั้นปี 5			ชั้นปี 6			รวมทั้งสิ้น		
	ชาย	หญิง	รวม	ชาย	หญิง	รวม	ชาย	หญิง	รวม	ชาย	หญิง	รวม	ชาย	หญิง	รวม	ชาย	หญิง	รวม	ชาย	หญิง	รวม
ทันตแพทยศาสตร์	19	45	64	19	40	59	19	30	49	16	42	58	13	49	62	25	49	74	111	255	366
รวมทั้งสิ้น	19	45	64	19	40	59	19	30	49	16	42	58	13	49	62	25	49	74	111	255	366

รายงาน : RRegStd015

สรุปจำนวนนิสิตระดับปริญญาตรีต่อเนื่อง (ภาคปกติ) ประจำปีการศึกษา 2561

ผู้ที่พิมพ์ : 700131

คณะทันตแพทยศาสตร์

วันที่พิมพ์ 13/09/2561 15:48:34

สำรวจเมื่อ วันที่ 13 กันยายน 2561

	ชั้นปี 1			ชั้นปี 2			ชั้นปี 3			ชั้นปี 4			ชั้นปี 5			ชั้นปี 6			รวมทั้งสิ้น		
	ชาย	หญิง	รวม	ชาย	หญิง	รวม	ชาย	หญิง	รวม	ชาย	หญิง	รวม	ชาย	หญิง	รวม	ชาย	หญิง	รวม	ชาย	หญิง	รวม
ทันตสาธารณสุข		21	21																	21	21
รวมทั้งสิ้น		21	21																	21	21

รายงาน : RRegStd015

สรุปจำนวนนิสิตระดับปริญญาตรี ประจำปีการศึกษา 2561

ผู้ที่พิมพ์ : 700131

คณะเภสัชศาสตร์

วันที่พิมพ์ 13/09/2561 15:48:34

สำรวจเมื่อ วันที่ 13 กันยายน 2561

	ชั้นปี 1			ชั้นปี 2			ชั้นปี 3			ชั้นปี 4			ชั้นปี 5			ชั้นปี 6			รวมทั้งสิ้น		
	ชาย	หญิง	รวม	ชาย	หญิง	รวม	ชาย	หญิง	รวม	ชาย	หญิง	รวม	ชาย	หญิง	รวม	ชาย	หญิง	รวม	ชาย	หญิง	รวม
วิทยาศาสตร์เภสัชกรรม	17	48	65	19	40	59	15	33	48	8	54	62	13	36	49	24	37	61	96	248	344
การบริบาลทางเภสัชกรรม	10	23	33	9	22	31	4	26	30	9	20	29	4	19	23	5	19	24	41	129	170
รวมทั้งสิ้น	27	71	98	28	62	90	19	59	78	17	74	91	17	55	72	29	56	85	137	377	514

รายงาน : RRegStd015

สรุปจำนวนนิสิตระดับปริญญาตรี ประจำปีการศึกษา 2561

ผู้ที่พิมพ์ : 700131

คณะสหเวชศาสตร์

วันที่พิมพ์ 13/09/2561 15:48:34

สำรวจเมื่อ วันที่ 13 กันยายน 2561

	ชั้นปี 1			ชั้นปี 2			ชั้นปี 3			ชั้นปี 4			ชั้นปี 5			ชั้นปี 6			รวมทั้งสิ้น		
	ชาย	หญิง	รวม	ชาย	หญิง	รวม	ชาย	หญิง	รวม	ชาย	หญิง	รวม	ชาย	หญิง	รวม	ชาย	หญิง	รวม	ชาย	หญิง	รวม
กายภาพบำบัด										13	53	66	1	2	3				14	55	69
การส่งเสริมสุขภาพ							5	20	25	5	42	47	1	1	2				11	63	74
รวมทั้งสิ้น							5	20	25	18	95	113	2	3	5				25	118	143

มหาวิทยาลัยศรีนครินทรวิโรฒ

สรุปจำนวนนิสิตระดับปริญญาตรี ประจำปีการศึกษา 2561

วิทยาลัยนวัตกรรมการสื่อสารสังคม

วันที่พิมพ์ 13/09/2561 15:48:34

สำรวจเมื่อ วันที่ 13 กันยายน 2561

รายงาน : RRegStd015

ผู้ที่พิมพ์ : 700131

	ชั้นปี 1			ชั้นปี 2			ชั้นปี 3			ชั้นปี 4			ชั้นปี 5			ชั้นปี 6			รวมทั้งสิ้น		
	ชาย	หญิง	รวม	ชาย	หญิง	รวม	ชาย	หญิง	รวม	ชาย	หญิง	รวม	ชาย	หญิง	รวม	ชาย	หญิง	รวม	ชาย	หญิง	รวม
การออกแบบสื่อปฏิสัมพันธ์และมัลติมีเดีย	7	44	51	10	40	50	17	28	45	13	28	41	3	5	8				50	145	195
การจัดการธุรกิจไซเบอร์	24	29	53	21	33	54	11	19	30	9	35	44	2		2				67	116	183
คอมพิวเตอร์เพื่อการสื่อสาร	24	31	55	15	28	43	11	19	30	21	23	44	1		1				72	101	173
ภาพยนตร์และสื่อดิจิทัล							40	38	78	28	59	87							68	97	165
การผลิตภาพยนตร์และสื่อดิจิทัล	20	11	31	16	14	30							3		3				39	25	64
การออกแบบเพื่อนงานภาพยนตร์และสื่อ	8	23	31	10	23	33							1	1	2				19	47	66
การสื่อสารเพื่อการท่องเที่ยว	23	35	58	15	34	49							1	2	3				39	71	110
การสื่อสารเพื่อสุขภาพ	22	34	56	19	46	65													41	80	121
การสื่อสารเพื่อการจัดการนวัตกรรม	11	41	52	22	30	52							2	1	3				35	72	107
นวัตกรรมการสื่อสาร							28	71	99	47	96	143							75	167	242
การแสดงและกำกับการแสดงภาพยนตร์	15	18	33	10	23	33							2	4	6				27	45	72
รวมทั้งสิ้น	154	266	420	138	271	409	107	175	282	118	241	359	15	13	28				532	966	1,498

มหาวิทยาลัยศรีนครินทรวิโรฒ

สรุปจำนวนนิสิตระดับปริญญาตรี ประจำปีการศึกษา 2561

วิทยาลัยโพธิวิชชาลัย

สำรวจเมื่อ วันที่ 13 กันยายน 2561

วันที่พิมพ์ 13/09/2561 15:48:34

รายงาน : RRegStd015

ผู้ที่พิมพ์ : 700131

	ชั้นปี 1			ชั้นปี 2			ชั้นปี 3			ชั้นปี 4			ชั้นปี 5			ชั้นปี 6			รวมทั้งสิ้น		
	ชาย	หญิง	รวม	ชาย	หญิง	รวม	ชาย	หญิง	รวม	ชาย	หญิง	รวม	ชาย	หญิง	รวม	ชาย	หญิง	รวม	ชาย	หญิง	รวม
การจัดการภูมิสังคม	7	26	33	12	23	35	5	17	22	4	14	18	7		7				35	80	115
การจัดการภูมิวัฒนธรรม	4	9	13	5	19	24	4	15	19	3	13	16		1	1				16	57	73
รวมทั้งสิ้น	11	35	46	17	42	59	9	32	41	7	27	34	7	1	8				51	137	188

รายงาน : RRegStd015

สรุปจำนวนนิสิตระดับปริญญาตรี ประจำปีการศึกษา 2561

สำนักวิชาเศรษฐศาสตร์และนโยบายสาธารณะ

วันที่พิมพ์ 13/09/2561 15:48:34

ผู้ที่พิมพ์ : 700131

สำรวจเมื่อ วันที่ 13 กันยายน 2561

	ชั้นปี 1			ชั้นปี 2			ชั้นปี 3			ชั้นปี 4			ชั้นปี 5			ชั้นปี 6			รวมทั้งสิ้น		
	ชาย	หญิง	รวม	ชาย	หญิง	รวม	ชาย	หญิง	รวม	ชาย	หญิง	รวม	ชาย	หญิง	รวม	ชาย	หญิง	รวม	ชาย	หญิง	รวม
เศรษฐศาสตร์										42	117	159	10	6	16				52	123	175
รวมทั้งสิ้น										42	117	159	10	6	16				52	123	175

รายงาน : RRegStd015

สรุปจำนวนนิสิตระดับปริญญาตรี ประจำปีการศึกษา 2561

ผู้ที่พิมพ์ : 700131

คณะเศรษฐศาสตร์

วันที่พิมพ์ 13/09/2561 15:48:34

สำรวจเมื่อ วันที่ 13 กันยายน 2561

	ชั้นปี 1			ชั้นปี 2			ชั้นปี 3			ชั้นปี 4			ชั้นปี 5			ชั้นปี 6			รวมทั้งสิ้น		
	ชาย	หญิง	รวม	ชาย	หญิง	รวม	ชาย	หญิง	รวม	ชาย	หญิง	รวม	ชาย	หญิง	รวม	ชาย	หญิง	รวม	ชาย	หญิง	รวม
เศรษฐศาสตร์	46	91	137	41	98	139	41	98	139										128	287	415
เศรษฐศาสตร์ (หลักสูตรนานาชาติ)	35	60	95	8	14	22	15	24	39										58	98	156
รวมทั้งสิ้น	81	151	232	49	112	161	56	122	178										186	385	571

รายงาน : RRegStd015

สรุปจำนวนนิสิตระดับปริญญาตรี ประจำปีการศึกษา 2561

ผู้ที่พิมพ์ : 700131

คณะวัฒนธรรมสิ่งแวดล้อมและการท่องเที่ยวเชิงนิเวศ

วันที่พิมพ์ 13/09/2561 15:48:34

สำรวจเมื่อ วันที่ 13 กันยายน 2561

	ชั้นปี 1			ชั้นปี 2			ชั้นปี 3			ชั้นปี 4			ชั้นปี 5			ชั้นปี 6			รวมทั้งสิ้น		
	ชาย	หญิง	รวม	ชาย	หญิง	รวม	ชาย	หญิง	รวม	ชาย	หญิง	รวม	ชาย	หญิง	รวม	ชาย	หญิง	รวม	ชาย	หญิง	รวม
เทคโนโลยีสิ่งแวดล้อมและการจัดการท				5	37	42	11	27	38	9	23	32							25	87	112
นวัตกรรมการจัดการการท่องเที่ยวแบ				11	64	75	9	57	66	14	55	69		3	3				34	179	213
การจัดการการท่องเที่ยวแบบบูรณาการ	12	82	94																12	82	94
เทคโนโลยีสิ่งแวดล้อมและทรัพยากร	5	33	38																5	33	38
รวมทั้งสิ้น	17	115	132	16	101	117	20	84	104	23	78	101		3	3				76	381	457

รายงาน : RRegStd015

สรุปจำนวนนิสิตระดับปริญญาตรี ประจำปีการศึกษา 2561

ผู้ที่พิมพ์ : 700131

คณะกายภาพบำบัด

วันที่พิมพ์ 13/09/2561 15:48:34

สำรวจเมื่อ วันที่ 13 กันยายน 2561

	ชั้นปี 1			ชั้นปี 2			ชั้นปี 3			ชั้นปี 4			ชั้นปี 5			ชั้นปี 6			รวมทั้งสิ้น		
	ชาย	หญิง	รวม	ชาย	หญิง	รวม	ชาย	หญิง	รวม	ชาย	หญิง	รวม	ชาย	หญิง	รวม	ชาย	หญิง	รวม	ชาย	หญิง	รวม
กายภาพบำบัด	15	76	91	10	37	47	13	48	61										38	161	199
การส่งเสริมสุขภาพ	9	53	62	4	34	38													13	87	100
รวมทั้งสิ้น	24	129	153	14	71	85	13	48	61										51	248	299

มหาวิทยาลัยศรีนครินทรวิโรฒ

สรุปจำนวนนิสิตระดับปริญญาตรี ประจำปีการศึกษา 2561

วิทยาลัยนานาชาติเพื่อศึกษาความยั่งยืน

สำรวจเมื่อ วันที่ 13 กันยายน 2561

วันที่พิมพ์ 13/09/2561 15:48:34

รายงาน : RRegStd015

ผู้ที่พิมพ์ : 700131

	ชั้นปี 1			ชั้นปี 2			ชั้นปี 3			ชั้นปี 4			ชั้นปี 5			ชั้นปี 6			รวมทั้งสิ้น		
	ชาย	หญิง	รวม	ชาย	หญิง	รวม	ชาย	หญิง	รวม	ชาย	หญิง	รวม	ชาย	หญิง	รวม	ชาย	หญิง	รวม	ชาย	หญิง	รวม
การท่องเที่ยวอย่างยั่งยืน : การจัดการ														2	2					2	2
การท่องเที่ยวอย่างยั่งยืน : การจัดการ														1	1					1	1
การจัดการการท่องเที่ยวอย่างยั่งยืน (6	22	28	32	80	112	20	75	95	29	89	118	4	7	11				91	273	364
ภาษาและการสื่อสารระหว่างวัฒนธรรม	7	56	63																7	56	63
การจัดการภาคบริการและการท่องเที่ยว	37	105	142																37	105	142
รวมทั้งสิ้น	50	183	233	32	80	112	20	75	95	29	89	118	4	10	14				135	437	572

รายงาน : RRegStd015

สรุปจำนวนนิสิตระดับปริญญาตรี ประจำปีการศึกษา 2561

ผู้ที่พิมพ์ : 700131

คณะเทคโนโลยีและนวัตกรรมผลิตภัณฑ์การเกษตร

วันที่พิมพ์ 13/09/2561 15:48:34

สำรวจเมื่อ วันที่ 13 กันยายน 2561

	ชั้นปี 1			ชั้นปี 2			ชั้นปี 3			ชั้นปี 4			ชั้นปี 5			ชั้นปี 6			รวมทั้งสิ้น		
	ชาย	หญิง	รวม	ชาย	หญิง	รวม	ชาย	หญิง	รวม	ชาย	หญิง	รวม	ชาย	หญิง	รวม	ชาย	หญิง	รวม	ชาย	หญิง	รวม
วิทยาศาสตร์การอาหารและโภชนาการ	19	65	84	13	65	78	8	76	84	7	48	55	2	5	7				49	259	308
เทคโนโลยีวัสดุพอลิเมอร์	12	26	38	12	40	52	10	42	52	6	30	36	6	20	26				46	158	204
เทคโนโลยีชีวภาพและผลิตภัณฑ์การเกษตร	1	5	6	3	17	20	3	17	20		9	9	1	2	3				8	50	58
รวมทั้งสิ้น	32	96	128	28	122	150	21	135	156	13	87	100	9	27	36				103	467	570

รายงาน : RRegStd015

สรุปจำนวนนิสิตระดับปริญญาโท(ในเวลาราชการ) ประจำปีการศึกษา 2561

ผู้ที่พิมพ์ : 700131

บัณฑิตวิทยาลัย

วันที่พิมพ์ 13/09/2561 15:48:34

สำรวจเมื่อ วันที่ 13 กันยายน 2561

	ชั้นปี 1			ชั้นปี 2			ชั้นปี 3			ชั้นปี 4			ชั้นปี 5			ชั้นปี 6			รวมทั้งสิ้น		
	ชาย	หญิง	รวม	ชาย	หญิง	รวม	ชาย	หญิง	รวม	ชาย	หญิง	รวม	ชาย	หญิง	รวม	ชาย	หญิง	รวม	ชาย	หญิง	รวม
คณิตศาสตร์	10	4	14	5	2	7		1	1		2	2	3	3	6				18	12	30
เคมี	7	12	19	4	5	9	2	11	13		2	2							13	30	43
จิตวิทยาพัฒนาการ				1	7	8		1	1										1	8	9
ชีววิทยา	5	9	14	3	4	7	2	3	5					1	1				10	17	27
เทคโนโลยีการศึกษา										1		1							1		1
ฟิสิกส์	7	4	11	3	2	5	4	6	10	3	1	4	2		2				19	13	32
ภาษาศาสตร์การศึกษา													1		1				1		1
ภาษาอังกฤษ	1	8	9									2	2	1	2	3			2	12	14
ประวัติศาสตร์							1	1	2	3		3	1	1	2				5	2	7
การตลาด	9	10	19	5	8	13	1	6	7	1	3	4	1		1				17	27	44
การจัดการ	3	9	12	6	4	10	1	4	5	6	6	12	2	6	8				18	29	47
อนุชีววิทยา	1	1	2	1	3	4	1	1	2										3	5	8
ตจวิทยา		6	6	2	2	4		4	4		2	2							2	14	16
ชีวภาพการแพทย์				1		1		2	2		1	1		1	1				1	4	5
รัฐประศาสนศาสตร์				3		3					1	1	1		1				4	1	5

รายงาน : RRegStd015

สรุปจำนวนนิสิตระดับปริญญาโท(ในเวลาราชการ) ประจำปีการศึกษา 2561

ผู้ที่พิมพ์ : 700131

บัณฑิตวิทยาลัย

วันที่พิมพ์ 13/09/2561 15:48:34

สำรวจเมื่อ วันที่ 13 กันยายน 2561

	ชั้นปี 1			ชั้นปี 2			ชั้นปี 3			ชั้นปี 4			ชั้นปี 5			ชั้นปี 6			รวมทั้งสิ้น		
	ชาย	หญิง	รวม	ชาย	หญิง	รวม	ชาย	หญิง	รวม	ชาย	หญิง	รวม	ชาย	หญิง	รวม	ชาย	หญิง	รวม	ชาย	หญิง	รวม
เทคโนโลยีชีวภาพ	3	1	4	2	2	4	2	2	4	1		1							8	5	13
ทันตกรรมทั่วไป								1	1											1	1
ทันตกรรมคลินิก	4	15	19	4	7	11	1	3	4	1	1	2							10	26	36
กายภาพบำบัด	2	1	3		2	2	2	2	4		4	4		1	1				4	10	14
การวิจัยและพัฒนาศึกษภาพมนุษย์													2	3	5				2	3	5
วัสดุศาสตร์				1	2	3		2	2	1		1	1		1				3	4	7
ภาษาศาสตร์							3	1	4	1	2	3		2	2				4	5	9
สุขศึกษาและพลศึกษา	7	1	8	2	2	4				2	1	3	4		4				15	4	19
ศิลปกรรม													2		2				2		2
วิทยาการทางการศึกษาและการจัดการ					1	1							1	2	3				1	3	4
การบริหารและการจัดการการศึกษา														3	3					3	3
วิศวกรรมโยธา		1	1	3		3				1	1	2	2		2				6	2	8
วิศวกรรมเครื่องกล	2		2	2		2													4		4
ภาษาไทย														2	2					2	2
เทคโนโลยีสิ่งแวดล้อมและการจัดการ														1	1					1	1

มหาวิทยาลัยศรีนครินทรวิโรฒ

รายงาน : RRegStd015

สรุปจำนวนนิสิตระดับปริญญาโท(ในเวลาราชการ) ประจำปีการศึกษา 2561

ผู้ที่พิมพ์ : 700131

บัณฑิตวิทยาลัย

วันที่พิมพ์ 13/09/2561 15:48:34

สำรวจเมื่อ วันที่ 13 กันยายน 2561

	ชั้นปี 1			ชั้นปี 2			ชั้นปี 3			ชั้นปี 4			ชั้นปี 5			ชั้นปี 6			รวมทั้งสิ้น		
	ชาย	หญิง	รวม	ชาย	หญิง	รวม	ชาย	หญิง	รวม	ชาย	หญิง	รวม	ชาย	หญิง	รวม	ชาย	หญิง	รวม	ชาย	หญิง	รวม
วิทยาศาสตร์การกีฬาและการออกกำลังกาย	5	2	7	1	2	3		3	3	1	1	2		1	1				7	9	16
ภูมิสารสนเทศ					2	2				2	1	3	1	1	2				3	4	7
มานุษยดุริยางควิทยา							1	2	3										1	2	3
วิศวกรรมไฟฟ้า	2	1	3								1	1							2	2	4
วิทยาการช่องปากและแม็กซิลโลเฟเชียล	1	5	6	2	2	4	1	3	4										4	10	14
ทันตกรรมทั่วไปชั้นสูง	3	1	4					5	5										3	6	9
รวมทั้งสิ้น	72	91	163	51	59	110	22	64	86	24	32	56	25	30	55				194	276	470

รายงาน : RRegStd015

สรุปจำนวนนิสิตระดับปริญญาเอก(ในเวลาราชการ) ประจำปีการศึกษา 2561

ผู้ที่พิมพ์ : 700131

บัณฑิตวิทยาลัย

วันที่พิมพ์ 13/09/2561 15:48:34

สำรวจเมื่อ วันที่ 13 กันยายน 2561

	ชั้นปี 1			ชั้นปี 2			ชั้นปี 3			ชั้นปี 4			ชั้นปี 5			ชั้นปี 6			รวมทั้งสิ้น		
	ชาย	หญิง	รวม	ชาย	หญิง	รวม	ชาย	หญิง	รวม	ชาย	หญิง	รวม	ชาย	หญิง	รวม	ชาย	หญิง	รวม	ชาย	หญิง	รวม
เทคโนโลยีการศึกษา								1	1				2	2	4				2	3	5
วิทยาศาสตร์ศึกษา		2	2				12	14	26							1		1	13	16	29
การวิจัยพฤติกรรมศาสตร์ประยุกต์				5	4	9	3	2	5				2	8	10				10	14	24
ภาษาอังกฤษ				1	3	4	1	3	4		1	1							2	7	9
อณูชีววิทยา		2	2	1	1	2	1		1				1	3	4	1	7	8	4	13	17
ชีวภาพการแพทย์		2	2		1	1				1	1	2	2	2	4	4	6	10	7	12	19
เคมีประยุกต์	1	3	4				1	2	3	3	2	5							5	7	12
เทคโนโลยีชีวภาพ		1	1		2	2	1	1	2		2	2	2	1	3				3	7	10
คณิตศาสตร์							2	1	3	1	1	2	3	1	4	2		2	8	3	11
พัฒนศึกษาศาสตร์													1	1	2				1	1	2
ฟิสิกส์		1	1										1		1	2		2	3	1	4
การวิจัยพฤติกรรมศาสตร์ประยุกต์ (วท)																					
สุขศึกษาและพลศึกษา				1	2	3	1		1				1		1	1		1	4	2	6
การกีฬานันทนาการและการท่องเที่ยว																1		1	1		1
เศรษฐศาสตร์	2	1	3							1		1	2	7	9	2	1	3	7	9	16

รายงาน : RRegStd015

สรุปจำนวนนิสิตระดับปริญญาเอก(ในเวลาราชการ) ประจำปีการศึกษา 2561

ผู้ที่พิมพ์ : 700131

บัณฑิตวิทยาลัย

วันที่พิมพ์ 13/09/2561 15:48:34

สำรวจเมื่อ วันที่ 13 กันยายน 2561

	ชั้นปี 1			ชั้นปี 2			ชั้นปี 3			ชั้นปี 4			ชั้นปี 5			ชั้นปี 6			รวมทั้งสิ้น		
	ชาย	หญิง	รวม	ชาย	หญิง	รวม	ชาย	หญิง	รวม	ชาย	หญิง	รวม	ชาย	หญิง	รวม	ชาย	หญิง	รวม	ชาย	หญิง	รวม
กายภาพบำบัด	2	1	3		2	2		2	2					2	2		3	3	2	10	12
การวิจัยและพัฒนาศักยภาพมนุษย์														1	1		4	4		5	5
การวิจัยและพัฒนาหลักสูตร	2	5	7	5	5	10				5	5	10	3	8	11				15	23	38
วิทยาการทางการศึกษาและการจัดการ		2	2				3	2	5				1	2	3				4	6	10
การบริหารและการจัดการการศึกษา													1	1	2				1	1	2
วิศวกรรมเครื่องกล				5		5							1		1	1		1	7		7
วิทยาศาสตร์การกีฬาและการออกกำลังกาย	2	2	4				1	2	3	2	1	3	1		1	1	1	2	7	6	13
ภาษาศาสตร์				1	3	4		2	2	1	1	2							2	6	8
มานุษยวิทยา				1	1	2	2		2	1		1							4	1	5
วิศวกรรมไฟฟ้า		1	1																	1	1
การศึกษาพิเศษ					2	2														2	2
การบริหารการศึกษา								2	2											2	2
วิทยาศาสตร์การกีฬาและการออกกำลังกาย				3	1	4				1	1	2							4	2	6
รวมทั้งสิ้น	9	23	32	23	27	50	28	34	62	16	15	31	24	39	63	16	22	38	116	160	276

รายงาน : RRegStd015

สรุปจำนวนนิสิตระดับปริญญาโท(นอกเวลาราชการ) ประจำปีการศึกษา 2561

ผู้ที่พิมพ์ : 700131

บัณฑิตวิทยาลัย

วันที่พิมพ์ 13/09/2561 15:48:34

สำรวจเมื่อ วันที่ 13 กันยายน 2561

	ชั้นปี 1			ชั้นปี 2			ชั้นปี 3			ชั้นปี 4			ชั้นปี 5			ชั้นปี 6			รวมทั้งสิ้น		
	ชาย	หญิง	รวม	ชาย	หญิง	รวม	ชาย	หญิง	รวม	ชาย	หญิง	รวม	ชาย	หญิง	รวม	ชาย	หญิง	รวม	ชาย	หญิง	รวม
จิตวิทยาพัฒนาการ	3	14	17				1	5	6										4	19	23
เทคโนโลยีการศึกษา				2	9	11	13	11	24										15	20	35
ภาษาอังกฤษ	4	11	15	5	12	17	4	9	13										13	32	45
วิทยาศาสตร์ศึกษา	4	4	8	2	5	7	2	4	6	1	9	10		4	4				9	26	35
การวิจัยพฤติกรรมศาสตร์ประยุกต์	5	9	14	5	3	8	3	5	8		8	8	1	8	9				14	33	47
ประวัติศาสตร์	9	1	10	2	2	4	4	5	9	2	4	6	1	1	2				18	13	31
การสอนภาษาอังกฤษในฐานะภาษาต่างประเทศ													1		1				1		1
การตลาด	16	30	46	16	51	67	1	6	7	11	28	39	2	4	6				46	119	165
การจัดการ	11	27	38	18	25	43	6	16	22	10	40	50	2	17	19				47	125	172
ภาษาอังกฤษธุรกิจเพื่อการสื่อสารนานาชาติ														1	1					1	1
รัฐประศาสนศาสตร์				3	3	6	6	3	9	2		2	1	1	2				12	7	19
วิทยาการการประเมิน	4	2	6	4	2	6	1	7	8										9	11	20
นวัตกรรมการออกแบบ	5	5	10	2	6	8													7	11	18
วิทยาการเภสัชภัณฑ์		7	7	3	6	9	1	8	9	2	1	3							6	22	28
การวิจัยและพัฒนาศักยภาพมนุษย์										2	6	8	12	28	40				14	34	48

รายงาน : RRegStd015

สรุปจำนวนนิสิตระดับปริญญาโท(นอกเวลาราชการ) ประจำปีการศึกษา 2561

ผู้ที่พิมพ์ : 700131

บัณฑิตวิทยาลัย

วันที่พิมพ์ 13/09/2561 15:48:34

สำรวจเมื่อ วันที่ 13 กันยายน 2561

	ชั้นปี 1			ชั้นปี 2			ชั้นปี 3			ชั้นปี 4			ชั้นปี 5			ชั้นปี 6			รวมทั้งสิ้น		
	ชาย	หญิง	รวม	ชาย	หญิง	รวม	ชาย	หญิง	รวม	ชาย	หญิง	รวม	ชาย	หญิง	รวม	ชาย	หญิง	รวม	ชาย	หญิง	รวม
สารสนเทศศึกษา	5	9	14	1	3	4	2	3	5	2	7	9		3	3				10	25	35
ภาษาศาสตร์	4	1	5	1	4	5													5	5	10
สุศึกษาและพลศึกษา	15	14	29	15	13	28	8	6	14	15	4	19	12	1	13				65	38	103
ศิลปกรรม										6	10	16	10	4	14				16	14	30
เศรษฐศาสตร์สาธารณะ										1	3	4	1	2	3				2	5	7
วิทยาการทางการศึกษาและการจัดการ	22	30	52	1	19	20	12	20	32				9	18	27				44	87	131
การบริหารและการจัดการการศึกษา													3	17	20				3	17	20
วิศวกรรมเครื่องกล	1		1	2		2				2		2	12	1	13				17	1	18
ภาษาไทย	3	8	11	4	8	12	1	5	6		5	5							8	26	34
เทคโนโลยีสิ่งแวดล้อมและการจัดการ	1	5	6	1	1	2		1	1		2	2	1	2	3				3	11	14
วิทยาศาสตร์การกีฬาและการออกกำลังกาย	7	5	12	7	5	12	5	6	11	8	1	9							27	17	44
ศิลปศึกษา	15	28	43	18	21	39	6	10	16	14	10	24	13	17	30				66	86	152
ภูมิสารสนเทศ	2	2	4	2	2	4	3	3	6	3	3	6	2	1	3				12	11	23
จิตวิทยาประยุกต์	13	14	27							1	3	4	1	1	2				15	18	33
การจัดการกีฬาและนันทนาการ	8	4	12	4	1	5	4	1	5	4	6	10	2	2	4				22	14	36

รายงาน : RRegStd015

สรุปจำนวนนิสิตระดับปริญญาโท(นอกเวลาราชการ) ประจำปีการศึกษา 2561

ผู้ที่พิมพ์ : 700131

บัณฑิตวิทยาลัย

วันที่พิมพ์ 13/09/2561 15:48:34

สำรวจเมื่อ วันที่ 13 กันยายน 2561

	ชั้นปี 1			ชั้นปี 2			ชั้นปี 3			ชั้นปี 4			ชั้นปี 5			ชั้นปี 6			รวมทั้งสิ้น		
	ชาย	หญิง	รวม	ชาย	หญิง	รวม	ชาย	หญิง	รวม	ชาย	หญิง	รวม	ชาย	หญิง	รวม	ชาย	หญิง	รวม	ชาย	หญิง	รวม
เทคโนโลยีสารสนเทศ	7	3	10	11	4	15	1		1	10	4	14	4	1	5				33	12	45
มานุษยวิทยา	3	1	4				11	1	12	10	1	11							24	3	27
วิศวกรรมไฟฟ้า													3	1	4				3	1	4
การสื่อสารวิทยาศาสตร์และสุขภาพ				2	3	5				1	3	4							3	6	9
การออกแบบเพื่อธุรกิจ	5	10	15	6	4	10													11	14	25
เศรษฐศาสตร์การจัดการ	4	5	9		3	3	1	3	4										5	11	16
การวัด ประเมิน และวิจัยการศึกษา	4	11	15	12	15	27													16	26	42
จิตวิทยาการแนะแนว	3	11	14	6	11	17													9	22	31
การศึกษาพิเศษ				5	8	13													5	8	13
การจัดการการอุดมศึกษา				1	6	7													1	6	7
รวมทั้งสิ้น	183	271	454	161	255	416	96	138	234	107	158	265	93	135	228				640	957	1,597

รายงาน : RRegStd015

สรุปจำนวนนิสิตระดับปริญญาเอก(นอกเวลาราชการ) ประจำปีการศึกษา 2561

ผู้ที่พิมพ์ : 700131

บัณฑิตวิทยาลัย

วันที่พิมพ์ 13/09/2561 15:48:34

สำรวจเมื่อ วันที่ 13 กันยายน 2561

	ชั้นปี 1			ชั้นปี 2			ชั้นปี 3			ชั้นปี 4			ชั้นปี 5			ชั้นปี 6			รวมทั้งสิ้น		
	ชาย	หญิง	รวม	ชาย	หญิง	รวม	ชาย	หญิง	รวม	ชาย	หญิง	รวม	ชาย	หญิง	รวม	ชาย	หญิง	รวม	ชาย	หญิง	รวม
เทคโนโลยีการศึกษา							2	6	8							2	6	8			
การวิจัยพฤติกรรมศาสตร์ประยุกต์	2	3	5	4	2	6	4	8	12	1		1		8	8	2	1	3	13	22	35
ศิลปวัฒนธรรมวิจัย	4	1	5													4	1	5			
พัฒนศึกษาศาสตร์	4	1	5					2	2				2	2	4				6	5	11
สุขศึกษาและพลศึกษา	1	2	3	4	3	7	2	5	7	7	1	8				11		11	25	11	36
การวิจัยและพัฒนาศักยภาพมนุษย์													1	5	6	7	15	22	8	20	28
วิทยาการทางการศึกษาและการจัดการ	4	7	11							7	2	9	3	4	7	1	1	2	15	14	29
การบริหารและการจัดการการศึกษา													3	5	8	7	13	20	10	18	28
วิศวกรรมเครื่องกล				2		2				4		4	5	1	6	13	2	15	24	3	27
วิทยาศาสตร์การกีฬาและการออกกำลังกาย										3		3							3		3
จิตวิทยาประยุกต์	10	16	26							6	15	21				11	14	25	27	45	72
ศิลปวัฒนธรรม					2	2	4	6	10				2	6	8	7	4	11	13	18	31
การจัดการกีฬาและนันทนาการ				2	1	3	2	4	6	3	2	5	5		5	2	2	4	14	9	23
ภาษาศาสตร์	2	1	3	2		2													4	1	5
มานุษยวิทยา				4	4	8	2	1	3	6	1	7							12	6	18

รายงาน : RRegStd015

สรุปจำนวนนิสิตระดับปริญญาเอก(นอกเวลาราชการ) ประจำปีการศึกษา 2561

ผู้ที่พิมพ์ : 700131

บัณฑิตวิทยาลัย

วันที่พิมพ์ 13/09/2561 15:48:34

สำรวจเมื่อ วันที่ 13 กันยายน 2561

	ชั้นปี 1			ชั้นปี 2			ชั้นปี 3			ชั้นปี 4			ชั้นปี 5			ชั้นปี 6			รวมทั้งสิ้น		
	ชาย	หญิง	รวม	ชาย	หญิง	รวม	ชาย	หญิง	รวม	ชาย	หญิง	รวม	ชาย	หญิง	รวม	ชาย	หญิง	รวม	ชาย	หญิง	รวม
วิศวกรรมไฟฟ้า	2		2							1		1							3		3
การศึกษาพิเศษ				2	8	10													2	8	10
การจัดการการอุดมศึกษา				8	9	17													8	9	17
การวัด ประเมิน และวิจัยการศึกษา	4	6	10	3	6	9													7	12	19
การบริหารการศึกษา	4	2	6	3	5	8													7	7	14
ภาษาไทย	3	2	5																3	2	5
รวมทั้งสิ้น	40	41	81	34	40	74	16	32	48	38	21	59	21	31	52	61	52	113	210	217	427

**จำนวนนิสิตจำแนกตาม
ระดับการศึกษา วุฒิกการศึกษา
และสาขาวิชา**

รายงาน : RRegStd016

ผู้ที่พิมพ์ : 700131

มหาวิทยาลัยศรีนครินทรวิโรฒ
สรุปจำนวนนิสิตระดับปริญญาตรี
ประจำปีการศึกษา 2561
สำรวจเมื่อ วันที่ 13 กันยายน 2561

วันที่พิมพ์ 13/09/2561 15:49:43

		ชั้นปี 1			ชั้นปี 2			ชั้นปี 3			ชั้นปี 4			ชั้นปี 5			ชั้นปี 6			รวมทั้งสิ้น		
		ชาย	หญิง	รวม	ชาย	หญิง	รวม	ชาย	หญิง	รวม	ชาย	หญิง	รวม	ชาย	หญิง	รวม	ชาย	หญิง	รวม	ชาย	หญิง	รวม
กศ.บ.	ภาษาไทย (กศ.บ.)	8	20	28	7	20	27	10	13	23	6	20	26	6	23	29		1	1	37	97	134
	ภาษาอังกฤษ (กศ.บ.)	11	16	27	9	11	20	3	16	19	9	13	22	8	13	21	1		1	41	69	110
	คณิตศาสตร์ (กศ.บ.)	16	15	31	19	21	40	10	28	38	16	27	43	9	26	35				70	117	187
	วิทยาศาสตร์ทั่วไป (กศ.บ.)	9	21	30	9	23	32	4	15	19	2	26	28	8	23	31		1	1	32	109	141
	วิทยาศาสตร์-ฟิสิกส์																2		2	2		2
	ชีววิทยา (กศ.บ.)	13	10	23	13	15	28	9	15	24	7	12	19	10	13	23		1	1	52	66	118
	เคมี (กศ.บ.)	9	15	24	10	14	24	6	16	22	4	10	14	5	14	19	2	1	3	36	70	106
	ฟิสิกส์ (กศ.บ.)	8	16	24	10	13	23	11	15	26	6	18	24	12	8	20				47	70	117
	สังคมศึกษา (กศ.บ.)	16	18	34	10	25	35	17	16	33	22	22	44	11	18	29				76	99	175
	สุขศึกษาและพลศึกษา (กศ.บ.)	38	23	61	29	19	48	26	14	40	24	7	31	30	8	38	3		3	150	71	221
	พลศึกษา(กศ.บ.)	62	30	92	70	22	92	63	13	76	59	10	69	52	12	64	10	1	11	316	88	404

มหาวิทยาลัยศรีนครินทรวิโรฒ
สรุปจำนวนนิสิตระดับ ปริญญาตรี
ประจำปีการศึกษา 2561
สำรวจเมื่อ วันที่ 13 กันยายน 2561

รายงาน : RRegStd016

ผู้ที่พิมพ์ : 700131

วันที่พิมพ์ 13/09/2561 15:49:43

	ชั้นปี 1			ชั้นปี 2			ชั้นปี 3			ชั้นปี 4			ชั้นปี 5			ชั้นปี 6			รวมทั้งสิ้น		
	ชาย	หญิง	รวม	ชาย	หญิง	รวม	ชาย	หญิง	รวม	ชาย	หญิง	รวม	ชาย	หญิง	รวม	ชาย	หญิง	รวม	ชาย	หญิง	รวม
กศ.บ.																					
กศ.บ.	21	22	43	17	19	36	18	15	33	8	11	19	8	26	34		2	2	72	95	167
กศ.บ.																	4	4	4		4
กศ.บ.	17	68	85	12	47	59	7	50	57	6	24	30	15	53	68				57	242	299
กศ.บ.													1		1				1		1
กศ.บ.		30	30		28	28	3	15	18	1	15	16		24	24				4	112	116
กศ.บ.	5	26	31																5	26	31
กศ.บ.	6	21	27																6	21	27
กศ.บ.	4	25	29	1		1													5	25	30
กศ.บ.	7	17	24																7	17	24
กศ.บ.	5	27	32																5	27	32
กศ.บ.	14	23	37																14	23	37
กศ.บ.					2	2														2	2

รายงาน : RRegStd016

ผู้ที่พิมพ์ : 700131

มหาวิทยาลัยศรีนครินทรวิโรฒ
สรุปจำนวนนิสิตระดับปริญญาตรี
ประจำปีการศึกษา 2561
สำรวจเมื่อ วันที่ 13 กันยายน 2561

วันที่พิมพ์ 13/09/2561 15:49:43

		ชั้นปี 1			ชั้นปี 2			ชั้นปี 3			ชั้นปี 4			ชั้นปี 5			ชั้นปี 6			รวมทั้งสิ้น			
		ชาย	หญิง	รวม	ชาย	หญิง	รวม	ชาย	หญิง	รวม	ชาย	หญิง	รวม	ชาย	หญิง	รวม	ชาย	หญิง	รวม	ชาย	หญิง	รวม	
กศ.บ.	การศึกษาตลอดชีวิต:หลักสูตรและการเรียนรู้ภาษาอังกฤษ					2	2														2	2	
	การศึกษาตลอดชีวิต:หลักสูตรและการเรียนรู้สังคมศึกษา				1	6	7														1	6	7
	การศึกษาตลอดชีวิต:หลักสูตรและการเรียนรู้คณิตศาสตร์					4	4															4	4
	การศึกษาตลอดชีวิต:หลักสูตรและการเรียนรู้วิทยาศาสตร์				1	2	3														1	2	3
	การศึกษาพิเศษ:หลักสูตรและการเรียนรู้ภาษาไทย					5	5															5	5
	การศึกษาพิเศษ:หลักสูตรและการเรียนรู้ภาษาอังกฤษ				1	2	3														1	2	3
	การศึกษาพิเศษ:หลักสูตรและการเรียนรู้สังคมศึกษา				1		1														1		1
	การศึกษาพิเศษ:หลักสูตรและการเรียนรู้คณิตศาสตร์					1	1															1	1
	การศึกษาพิเศษ:หลักสูตรและการเรียนรู้วิทยาศาสตร์					1	1															1	1
	จิตวิทยาและการแนะแนว:หลักสูตรและการเรียนรู้ภาษาไทย				3	7	10														3	7	10
	จิตวิทยาและการแนะแนว:หลักสูตรและการเรียนรู้ภาษา				3	7	10														3	7	10
	จิตวิทยาและการแนะแนว:หลักสูตรและการเรียนรู้สังคม				1	2	3														1	2	3

มหาวิทยาลัยศรีนครินทรวิโรฒ
สรุปรายงานนิสิตระดับปริญญาตรี
ประจำปีการศึกษา 2561
สำรวจเมื่อ วันที่ 13 กันยายน 2561

รายงาน : RRegStd016

ผู้ที่พิมพ์ : 700131

วันที่พิมพ์ 13/09/2561 15:49:43

		ชั้นปี 1			ชั้นปี 2			ชั้นปี 3			ชั้นปี 4			ชั้นปี 5			ชั้นปี 6			รวมทั้งสิ้น		
		ชาย	หญิง	รวม	ชาย	หญิง	รวม	ชาย	หญิง	รวม	ชาย	หญิง	รวม	ชาย	หญิง	รวม	ชาย	หญิง	รวม	ชาย	หญิง	รวม
กค.บ.	จิตวิทยาและการแนะแนว: หลักสูตรและการเรียนรู้อินติค				1	1	2													1	1	2
	จิตวิทยาและการแนะแนว: หลักสูตรและการเรียนรู้อินติค				2	2	4													2	2	4
	อุตสาหกรรมศึกษา:หลักสูตร และการเรียนรู้อินติค					2	2														2	2
	อุตสาหกรรมศึกษา:หลักสูตร และการเรียนรู้อินติค					3	3														3	3
	อุตสาหกรรมศึกษา:หลักสูตร และการเรียนรู้อินติค				4	1	5													4	1	5
	อุตสาหกรรมศึกษา:หลักสูตร และการเรียนรู้อินติค				1	1	2													1	1	2
	อุตสาหกรรมศึกษา:หลักสูตร และการเรียนรู้อินติค				1	4	5													1	4	5
	เทคโนโลยีการศึกษา:หลักสูตร และการเรียนรู้อินติค				2	5	7													2	5	7
	เทคโนโลยีการศึกษา:หลักสูตร และการเรียนรู้อินติค				1	4	5													1	4	5
	เทคโนโลยีการศึกษา:หลักสูตร และการเรียนรู้อินติค				2	5	7													2	5	7
	เทคโนโลยีการศึกษา:หลักสูตร และการเรียนรู้อินติค				2		2													2		2
	เทคโนโลยีการศึกษา:หลักสูตร และการเรียนรู้อินติค				2	2	4													2	2	4

มหาวิทยาลัยศรีนครินทรวิโรฒ
สรุปจำนวนนิสิตระดับปริญญาตรี
ประจำปีการศึกษา 2561
สำรวจเมื่อ วันที่ 13 กันยายน 2561

รายงาน : RRegStd016

ผู้ที่พิมพ์ : 700131

วันที่พิมพ์ 13/09/2561 15:49:43

		ชั้นปี 1			ชั้นปี 2			ชั้นปี 3			ชั้นปี 4			ชั้นปี 5			ชั้นปี 6			รวมทั้งสิ้น		
		ชาย	หญิง	รวม	ชาย	หญิง	รวม	ชาย	หญิง	รวม	ชาย	หญิง	รวม	ชาย	หญิง	รวม	ชาย	หญิง	รวม	ชาย	หญิง	รวม
กศ.บ.	ศิลปกรรมศาสตร์ศึกษา : ดนตรีศึกษา-ดนตรีไทย															2		2	2			2
	ดนตรีศึกษา (กศ.บ.)	10	28	38	17	24	41	21	18	39	24	18	42	17	27	44	1	1	2	90	116	206
	นาฏศิลป์ (กศ.บ.)	5	14	19	2	25	27	2	27	29	1	16	17		21	21	1		1	11	103	114
	ศิลปศึกษา (กศ.บ.)	10	14	24	5	25	30	8	14	22	5	17	22	6	17	23				34	87	121
	รวม	294	499	793	269	422	691	218	300	518	200	266	466	198	326	524	26	8	34	1,205	1,821	3,026
ท.บ.	ทันตแพทยศาสตร์	19	45	64	19	40	59	19	30	49	16	42	58	13	49	62	25	49	74	111	255	366
	รวม	19	45	64	19	40	59	19	30	49	16	42	58	13	49	62	25	49	74	111	255	366
บช.บ.	การบัญชี	17	74	91	16	69	85	11	61	72	20	63	83	1	2	3				65	269	334
	รวม	17	74	91	16	69	85	11	61	72	20	63	83	1	2	3				65	269	334
บช.บ.	การตลาด	42	57	99	24	59	83	18	56	74	21	64	85	1	1	2				106	237	343
	การเงิน	20	68	88	27	53	80	21	49	70	19	60	79	1		1				88	230	318
	การท่องเที่ยวและการโรงแรม	34	74	108	14	60	74	23	62	85	17	64	81	1	1	2				89	261	350
	ธุรกิจระหว่างประเทศ	17	78	95	10	70	80	14	48	62	15	65	80		4	4				56	265	321

มหาวิทยาลัยศรีนครินทรวิโรฒ
สรุปจำนวนนิสิตระดับปริญญาตรี
ประจำปีการศึกษา 2561
สำรวจเมื่อ วันที่ 13 กันยายน 2561

รายงาน : RRegStd016

ผู้ที่พิมพ์ : 700131

วันที่พิมพ์ 13/09/2561 15:49:43

บ.ช.บ.	ชื่อ	ชั้นปี 1			ชั้นปี 2			ชั้นปี 3			ชั้นปี 4			ชั้นปี 5			ชั้นปี 6			รวมทั้งสิ้น		
		ชาย	หญิง	รวม	ชาย	หญิง	รวม	ชาย	หญิง	รวม	ชาย	หญิง	รวม	ชาย	หญิง	รวม	ชาย	หญิง	รวม	ชาย	หญิง	รวม
บ.ช.บ.	ธุรกิจเพื่อสังคม	10	35	45	6	21	27	6	25	31										22	81	103
	รวม	123	312	435	81	263	344	82	240	322	72	253	325	3	6	9				361	1,074	1,435
พ.บ.	แพทยศาสตร์	71	100	171	77	102	179	72	100	172	85	92	177	79	94	173	98	90	188	482	578	1,060
	แพทยศาสตร์ (โครงการร่วมฯ)	7	14	21	2	17	19	8	8	16	2	13	15	5	7	12	5	7	12	29	66	95
	รวม	78	114	192	79	119	198	80	108	188	87	105	192	84	101	185	103	97	200	511	644	1,155
พย.บ.	พยาบาลศาสตร์	8	126	134	7	112	119	13	81	94	12	149	161		7	7				40	475	515
	รวม	8	126	134	7	112	119	13	81	94	12	149	161		7	7				40	475	515
ภ.บ.	วิทยาศาสตร์เภสัชกรรม	17	48	65	19	40	59	15	33	48	8	54	62	13	36	49	24	37	61	96	248	344
	การบริหารทางเภสัชกรรม	10	23	33	9	22	31	4	26	30	9	20	29	4	19	23	5	19	24	41	129	170
	รวม	27	71	98	28	62	90	19	59	78	17	74	91	17	55	72	29	56	85	137	377	514
ร.บ.	รัฐประศาสนศาสตร์	8	44	52	16	30	46	11	32	43	10	28	38							45	134	179
	ความสัมพันธ์ระหว่างประเทศ	16	45	61	4	35	39	10	34	44	11	40	51		1	1				41	155	196
	การเมืองการปกครอง	11	33	44	19	27	46	9	42	51	8	38	46							47	140	187

มหาวิทยาลัยศรีนครินทรวิโรฒ
สรุปจำนวนนิสิตระดับปริญญาตรี
ประจำปีการศึกษา 2561
สำรวจเมื่อ วันที่ 13 กันยายน 2561

รายงาน : RRegStd016

ผู้ที่พิมพ์ : 700131

วันที่พิมพ์ 13/09/2561 15:49:43

ร.บ.	รวม	ชั้นปี 1			ชั้นปี 2			ชั้นปี 3			ชั้นปี 4			ชั้นปี 5			ชั้นปี 6			รวมทั้งสิ้น		
		ชาย	หญิง	รวม	ชาย	หญิง	รวม	ชาย	หญิง	รวม	ชาย	หญิง	รวม	ชาย	หญิง	รวม	ชาย	หญิง	รวม	ชาย	หญิง	รวม
ร.บ.	รวม	35	122	157	39	92	131	30	108	138	29	106	135		1	1				133	429	562
วท.บ.	จิตวิทยา	21	51	72	17	49	66	13	32	45	19	21	40		1	1				70	154	224
	คณิตศาสตร์	16	21	37	20	25	45	9	6	15	12	20	32							57	72	129
	เคมี	9	46	55	8	28	36	14	47	61	11	54	65	1		1				43	175	218
	ชีววิทยา	14	31	45	8	18	26	8	36	44	33	81	114	1	3	4				64	169	233
	ฟิสิกส์	13	18	31	7	21	28	15	19	34	19	18	37	3		3				57	76	133
	คหกรรมศาสตร์							8	49	57	5	57	62	4	1	5				17	107	124
	สถิติ	6	27	33	11	15	26	3	17	20	3	13	16	1	1	2				24	73	97
	วิทยาการคอมพิวเตอร์	27	20	47	26	22	48	25	17	42	15	20	35	4		4				97	79	176
	จุลชีววิทยา	7	53	60	4	33	37	13	27	40	10	33	43	3		3				37	146	183
	อัญมณีและเครื่องประดับ	7	23	30	4	15	19	7	40	47	2	33	35	2	1	3				22	112	134
	วัสดุศาสตร์	11	29	40																11	29	40

มหาวิทยาลัยศรีนครินทรวิโรฒ
สรุปจำนวนนิสิตระดับ ปริญญาตรี
ประจำปีการศึกษา 2561
สำรวจเมื่อ วันที่ 13 กันยายน 2561

รายงาน : RRegStd016

ผู้ที่พิมพ์ : 700131

วันที่พิมพ์ 13/09/2561 15:49:43

ว.บ.	ชื่อคณะ/ภาควิชา	ชั้นปี 1			ชั้นปี 2			ชั้นปี 3			ชั้นปี 4			ชั้นปี 5			ชั้นปี 6			รวมทั้งสิ้น			
		ชาย	หญิง	รวม	ชาย	หญิง	รวม	ชาย	หญิง	รวม	ชาย	หญิง	รวม	ชาย	หญิง	รวม	ชาย	หญิง	รวม	ชาย	หญิง	รวม	
	ภูมิศาสตร์และภูมิสารสนเทศ	11	25	36	18	37	55	8	57	65	19	47	66	3		3				59	166	225	
	วิทยาศาสตร์การออกกำลังกายและการกีฬา														1	1					1	1	
	สาธารณสุขศาสตร์:สุขภาพและพฤติกรรมสุขภาพ													1	1	2					1	1	2
	สาธารณสุขศาสตร์:สาธารณสุขชุมชน	5	29	34	4	49	53	6	36	42	3	25	28							18	139	157	
	สาธารณสุขศาสตร์:อนามัยสิ่งแวดล้อม	4	29	33	6	38	44	4	51	55	3	32	35								17	150	167
	สาธารณสุขศาสตร์:อาชีวอนามัยและความปลอดภัย	9	37	46	9	49	58	6	32	38	12	31	43								36	149	185
	วิทยาศาสตร์การกีฬาและการออกกำลังกาย	55	28	83	56	24	80	39	32	71	61	24	85	1		1					212	108	320
	กายภาพบำบัด										13	53	66	1	2	3					14	55	69
	การส่งเสริมสุขภาพ							5	20	25	5	42	47	1	1	2					11	63	74
	การจัดการธุรกิจไซเบอร์													1		1					1		1
	เทคโนโลยีสิ่งแวดล้อมและการจัดการทรัพยากร				5	37	42	11	27	38	9	23	32								25	87	112
	เทคโนโลยีสิ่งแวดล้อมและทรัพยากร	5	33	38																	5	33	38

มหาวิทยาลัยศรีนครินทรวิโรฒ
สรุปจำนวนนิสิตระดับปริญญาตรี
ประจำปีการศึกษา 2561
สำรวจเมื่อ วันที่ 13 กันยายน 2561

รายงาน : RRegStd016

ผู้ที่พิมพ์ : 700131

วันที่พิมพ์ 13/09/2561 15:49:43

วท.บ.		ชั้นปี 1			ชั้นปี 2			ชั้นปี 3			ชั้นปี 4			ชั้นปี 5			ชั้นปี 6			รวมทั้งสิ้น		
		ชาย	หญิง	รวม	ชาย	หญิง	รวม	ชาย	หญิง	รวม	ชาย	หญิง	รวม	ชาย	หญิง	รวม	ชาย	หญิง	รวม	ชาย	หญิง	รวม
วท.บ.	กายภาพบำบัด	15	76	91	10	37	47	13	48	61										38	161	199
	การส่งเสริมสุขภาพ	9	53	62	4	34	38													13	87	100
	วิทยาศาสตร์การอาหารและโภชนาการ	19	65	84	13	65	78	8	76	84	7	48	55	2	5	7				49	259	308
	เทคโนโลยีวัสดุพอลิเมอร์	12	26	38	12	40	52	10	42	52	6	30	36	6	20	26				46	158	204
	เทคโนโลยีชีวภาพและผลิตภัณฑ์การเกษตร	1	5	6	3	17	20	3	17	20		9	9	1	2	3				8	50	58
	รวม	276	725	1,001	245	653	898	228	728	956	267	714	981	36	39	75				1,052	2,859	3,911
วท.บ.	วิศวกรรมเคมี	18	33	51	11	29	40	9	32	41	15	24	39	3	6	9				56	124	180
	วิศวกรรมเครื่องกล	53	17	70	41	22	63	81	25	106	66	20	86	31	3	34				272	87	359
	วิศวกรรมไฟฟ้า	55	43	98	62	27	89	47	27	74	51	35	86	15	1	16				230	133	363
	วิศวกรรมโยธา	31	17	48	32	14	46	32	11	43	30	13	43	9	5	14				134	60	194
	วิศวกรรมอุตสาหการ	13	29	42	16	27	43	10	29	39	8	30	38	1	1	2				48	116	164
	วิศวกรรมชีวการแพทย์	12	43	55	12	33	45	13	30	43	11	31	42	1	3	4				49	140	189

มหาวิทยาลัยศรีนครินทรวิโรฒ
สรุปลำจนวนนิตระดับปริญญาตรี
ประจำปีการศึกษา 2561
สำรวจเมื่อ วันที่ 13 กันยายน 2561

รายงาน : RRegStd016

ผู้ที่พิมพ์ : 700131

วันที่พิมพ์ 13/09/2561 15:49:43

		ชั้นปี 1			ชั้นปี 2			ชั้นปี 3			ชั้นปี 4			ชั้นปี 5			ชั้นปี 6			รวมทั้งสิ้น			
		ชาย	หญิง	รวม	ชาย	หญิง	รวม	ชาย	หญิง	รวม	ชาย	หญิง	รวม	ชาย	หญิง	รวม	ชาย	หญิง	รวม	ชาย	หญิง	รวม	
ว.บ.	วิศวกรรมคอมพิวเตอร์	34	18	52	30	16	46	34	16	50	30	13	43	2		2					130	63	193
	วิศวกรรมโลจิสติกส์ (หลักสูตร 2 ภาษา)	11	23	34	6	20	26	10	25	35	12	13	25								39	81	120
	วิศวกรรมสิ่งแวดล้อม	3	2	5																	3	2	5
	วิศวกรรมคอนกรีตและมวลดี มีเดีย(หลักสูตรนานาชาติ)	2	5	7																	2	5	7
	วิศวกรรมปิโตรเลียมและก๊าซ ธรรมชาติ(หลักสูตรนานาชาติ)	2	2	4																	2	2	4
	รวม	234	232	466	210	188	398	236	195	431	223	179	402	62	19	81					965	813	1,778
ศ.บ.	เศรษฐศาสตร์										42	117	159	10	6	16					52	123	175
	เศรษฐศาสตร์	46	91	137	41	98	139	41	98	139											128	287	415
	เศรษฐศาสตร์ (หลักสูตรนานาชาติ)	35	60	95	8	14	22	15	24	39											58	98	156
	รวม	81	151	232	49	112	161	56	122	178	42	117	159	10	6	16					238	508	746
ศป.บ.	การออกแบบทัศนศิลป์-การ ออกแบบสื่อสาร													1		1					1		1
	ศิลปะการแสดง-การออกแบบ เพื่อการแสดง	7	16	23	6	15	21	5	16	21	14	13	27		1	1					32	61	93

มหาวิทยาลัยศรีนครินทรวิโรฒ
สรุปลำนวนนิสิตระดับปริญญาตรี
ประจำปีการศึกษา 2561
สำรวจเมื่อ วันที่ 13 กันยายน 2561

รายงาน : RRegStd016

ผู้ที่พิมพ์ : 700131

วันที่พิมพ์ 13/09/2561 15:49:43

	ชั้นปี 1			ชั้นปี 2			ชั้นปี 3			ชั้นปี 4			ชั้นปี 5			ชั้นปี 6			รวมทั้งสิ้น		
	ชาย	หญิง	รวม	ชาย	หญิง	รวม	ชาย	หญิง	รวม	ชาย	หญิง	รวม	ชาย	หญิง	รวม	ชาย	หญิง	รวม	ชาย	หญิง	รวม
ศป.บ.																					
ศิลปะการแสดง-นาฏศิลป์ไทย	2	12	14	4	19	23	1	18	19	2	20	22		3	3				9	72	81
การออกแบบทัศนศิลป์-การออกแบบผลิตภัณฑ์	10	10	20	11	7	18	8	8	16	3	16	19	4	2	6				36	43	79
ดุริยางคศาสตร์สากล	16	9	25	17	9	26	10	11	21	16	6	22	4		4				63	35	98
ศิลปะการแสดง-นาฏศิลป์สากล	7	22	29	8	13	21	5	15	20	6	17	23		3	3				26	70	96
ศิลปะการแสดง-การแสดงและกำกับการแสดง	11	12	23	8	14	22	10	14	24	12	16	28		1	1				41	57	98
การออกแบบทัศนศิลป์-การออกแบบแฟชั่น	8	18	26	13	14	27	10	18	28	8	17	25	1		1				40	67	107
ทัศนศิลป์	32	40	72	21	47	68	11	40	51	18	39	57							82	166	248
ทัศนศิลป์-ศิลปะจินตทัศน์														2		2			2		2
ศิลปวัฒนธรรม														2	3	5			2	3	5
การออกแบบสื่อสาร	10	34	44	19	34	53	5	31	36	18	24	42							52	123	175
การออกแบบทัศนศิลป์-การออกแบบเครื่องประดับ	4	9	13	4	16	20	2	17	19	3	22	25							13	64	77
รวม	107	182	289	111	188	299	67	188	255	100	190	290	14	13	27				399	761	1,160

รายงาน : RRegStd016

ผู้ที่พิมพ์ : 700131

มหาวิทยาลัยศรีนครินทรวิโรฒ
 สรุปรายงานนิสิตระดับปริญญาตรี
 ประจำปีการศึกษา 2561
 สํารวจเมื่อ วันที่ 13 กันยายน 2561

ทบ.82/85

วันที่พิมพ์ 13/09/2561 15:49:43

ศต.บ.		ชั้นปี 1			ชั้นปี 2			ชั้นปี 3			ชั้นปี 4			ชั้นปี 5			ชั้นปี 6			รวมทั้งสิ้น		
		ชาย	หญิง	รวม	ชาย	หญิง	รวม	ชาย	หญิง	รวม	ชาย	หญิง	รวม	ชาย	หญิง	รวม	ชาย	หญิง	รวม	ชาย	หญิง	รวม
	ภาษาฝรั่งเศส						3	23	26	4	19	23		6	6				7	48	55	
	ภาษาอังกฤษ	23	77	100	15	59	74	12	58	70	14	51	65		3	3			64	248	312	
	วรรณกรรมสำหรับเด็ก	2	48	50	4	25	29	2	33	35		24	24	2	2	4			10	132	142	
	ปรัชญาและศาสนา	15	53	68	14	49	63	10	37	47	11	43	54	2	2	4			52	184	236	
	สารสนเทศศึกษา	15	36	51	15	26	41	8	39	47	13	30	43	1	2	3			52	133	185	
	ภาษาไทย:ภาษาและวรรณคดีไทย	12	37	49	6	36	42	3	23	26	4	24	28	1		1			26	120	146	
	ภาษาตะวันออก:ภาษาจีน	5	54	59	6	29	35	6	25	31	5	27	32						22	135	157	
	ภาษาตะวันออก:ภาษาญี่ปุ่น	19	32	51	9	33	42	10	23	33	11	22	33	9	15	24			58	125	183	
	ภาษาตะวันออก:ภาษาเกาหลี	3	54	57		36	36		23	23		21	21						3	134	137	
	ภาษาตะวันออก:ภาษาเขมร							4	9	13	5	20	25	1	1	2			10	30	40	
	ภาษาตะวันออก:ภาษาเวียดนาม							4	23	27	3	16	19						7	39	46	
	ภาษาไทยเพื่อการสื่อสารสำหรับชาวต่างประเทศ	28	65	93															28	65	93	

มหาวิทยาลัยศรีนครินทรวิโรฒ
สรุปจำนวนนิสิตระดับปริญญาตรี
ประจำปีการศึกษา 2561
สำรวจเมื่อ วันที่ 13 กันยายน 2561

รายงาน : RRegStd016

ผู้ที่พิมพ์ : 700131

วันที่พิมพ์ 13/09/2561 15:49:43

ค.บ.		ชั้นปี 1			ชั้นปี 2			ชั้นปี 3			ชั้นปี 4			ชั้นปี 5			ชั้นปี 6			รวมทั้งสิ้น		
		ชาย	หญิง	รวม	ชาย	หญิง	รวม	ชาย	หญิง	รวม	ชาย	หญิง	รวม	ชาย	หญิง	รวม	ชาย	หญิง	รวม	ชาย	หญิง	รวม
	ภาษาเพื่ออาชีพ (หลักสูตรนานาชาติ)	30	85	115	6	76	82	13	31	44	11	52	63							60	244	304
	ภาษาอังกฤษและภาษาฝรั่งเศส (หลักสูตรนานาชาติ)	8	40	48	14	40	54													22	80	102
	ภาษาอังกฤษและภาษาเยอรมัน (หลักสูตรนานาชาติ)	8	18	26	2	23	25													10	41	51
	ภาษาอังกฤษและภาษาเวียดนาม (หลักสูตรนานาชาติ)	1		1	4	12	16													5	12	17
	ภาษาอังกฤษและภาษาเขมร (หลักสูตรนานาชาติ)				1	2	3													1	2	3
	ประวัติศาสตร์	29	64	93	15	35	50	15	39	54	16	55	71		2	2				75	195	270
	การพัฒนาชุมชนเมือง		3	3	38	81	119	7	39	46	13	42	55							58	165	223
	การวิจัยสังคมวิทยาเพื่อการพัฒนา				31	81	112													31	81	112
	สังคมวิทยาเพื่อการพัฒนา: การพัฒนาชุมชนเมือง	25	79	104																25	79	104
	สังคมวิทยาเพื่อการพัฒนา: การวิจัยสังคมวิทยาเพื่อการพัฒนา	25	87	112																25	87	112
	ผู้นำบริหาร	40	40	80	25	46	71	26	35	61	29	40	69	3	1	4				123	162	285
	การออกแบบสื่อปฏิสัมพันธ์ และมัลติมีเดีย	7	44	51	10	40	50	17	28	45	13	28	41	3	5	8				50	145	195

มหาวิทยาลัยศรีนครินทรวิโรฒ
สรุปจำนวนนิสิตระดับปริญญาตรี
ประจำปีการศึกษา 2561
สำรวจเมื่อ วันที่ 13 กันยายน 2561

รายงาน : RRegStd016

ผู้ที่พิมพ์ : 700131

วันที่พิมพ์ 13/09/2561 15:49:43

		ชั้นปี 1			ชั้นปี 2			ชั้นปี 3			ชั้นปี 4			ชั้นปี 5			ชั้นปี 6			รวมทั้งสิ้น		
		ชาย	หญิง	รวม	ชาย	หญิง	รวม	ชาย	หญิง	รวม	ชาย	หญิง	รวม	ชาย	หญิง	รวม	ชาย	หญิง	รวม	ชาย	หญิง	รวม
ค.บ.	การจัดการธุรกิจไซเบอร์	24	29	53	21	33	54	11	19	30	9	35	44	1		1				66	116	182
	คอมพิวเตอร์เพื่อการสื่อสาร	24	31	55	15	28	43	11	19	30	21	23	44	1		1				72	101	173
	ภาพยนตร์และสื่อดิจิทัล							40	38	78	28	59	87							68	97	165
	การผลิตภาพยนตร์และสื่อดิจิทัล	20	11	31	16	14	30							3		3				39	25	64
	การออกแบบเพื่องานภาพยนตร์และสื่อดิจิทัล	8	23	31	10	23	33							1	1	2				19	47	66
	การสื่อสารเพื่อการท่องเที่ยว	23	35	58	15	34	49							1	2	3				39	71	110
	การสื่อสารเพื่อสุขภาพ	22	34	56	19	46	65													41	80	121
	การสื่อสารเพื่อการจัดการนวัตกรรม	11	41	52	22	30	52							2	1	3				35	72	107
	นวัตกรรมการสื่อสาร							28	71	99	47	96	143							75	167	242
	การแสดงและกำกับการแสดงภาพยนตร์	15	18	33	10	23	33							2	4	6				27	45	72
	การจัดการภูมิสังคม	7	26	33	12	23	35	5	17	22	4	14	18	7		7				35	80	115
	การจัดการภูมิวัฒนธรรม	4	9	13	5	19	24	4	15	19	3	13	16			1	1			16	57	73

รายงาน : RRegStd016

ผู้ที่พิมพ์ : 700131

มหาวิทยาลัยศรีนครินทรวิโรฒ
สรุปจำนวนนิสิตระดับ ปริญญาตรี
ประจำปีการศึกษา 2561
สำรวจเมื่อ วันที่ 13 กันยายน 2561

วันที่พิมพ์ 13/09/2561 15:49:43

	ชั้นปี 1			ชั้นปี 2			ชั้นปี 3			ชั้นปี 4			ชั้นปี 5			ชั้นปี 6			รวมทั้งสิ้น		
	ชาย	หญิง	รวม	ชาย	หญิง	รวม	ชาย	หญิง	รวม	ชาย	หญิง	รวม	ชาย	หญิง	รวม	ชาย	หญิง	รวม	ชาย	หญิง	รวม
คต.บ.				11	64	75	9	57	66	14	55	69		3	3				34	179	213
																			12	82	94
															2	2				2	2
															1	1				1	1
																			91	273	364
																			7	56	63
																			37	105	142
																			515	1,438	1,953
				403	1,146	1,549	268	799	1,067	307	898	1,205	44	61	105				1,537	4,342	5,879
รวมทั้งสิ้น	1,814	4,091	5,905	1,556	3,466	5,022	1,327	3,019	4,346	1,392	3,156	4,548	482	685	1,167	183	210	393	6,754	14,627	21,381

มหาวิทยาลัยศรีนครินทรวิโรฒ
สรุปจำนวนนิสิตระดับปริญญาตรีต่อเนื่อง (ภาคปกติ)

ประจำปีการศึกษา 2561
สำรวจเมื่อ วันที่ 13 กันยายน 2561

วันที่พิมพ์ 13/09/2561 15:49:43

รายงาน : RRegStd016

ผู้ที่พิมพ์ : 700131

		ชั้นปี 1			ชั้นปี 2			ชั้นปี 3			ชั้นปี 4			ชั้นปี 5			ชั้นปี 6			รวมทั้งสิ้น			
		ชาย	หญิง	รวม	ชาย	หญิง	รวม	ชาย	หญิง	รวม	ชาย	หญิง	รวม	ชาย	หญิง	รวม	ชาย	หญิง	รวม	ชาย	หญิง	รวม	
ส.บ.	ทันตสาธารณสุข		21	21																	21	21	
	รวม		21	21																		21	21
รวมทั้งสิ้น			21	21																		21	21

มหาวิทยาลัยศรีนครินทรวิโรฒ

ทบ.82/85

รายงาน : RRegStd016

สรุปจำนวนนิสิตระดับปริญญาโท(ในเวลาราชการ)

ผู้ที่พิมพ์ : 700131

ประจำปีการศึกษา 2561

วันที่พิมพ์ 13/09/2561 15:49:43

สำรวจเมื่อ วันที่ 13 กันยายน 2561

		ชั้นปี 1			ชั้นปี 2			ชั้นปี 3			ชั้นปี 4			ชั้นปี 5			ชั้นปี 6			รวมทั้งสิ้น		
		ชาย	หญิง	รวม	ชาย	หญิง	รวม	ชาย	หญิง	รวม	ชาย	หญิง	รวม	ชาย	หญิง	รวม	ชาย	หญิง	รวม	ชาย	หญิง	รวม
กศ.ม.	คณิตศาสตร์	10	4	14	5	2	7		1	1		2	2	3	3	6				18	12	30
	เคมี	5	6	11	2	2	4	1	3	4		2	2							8	13	21
	จิตวิทยาพัฒนาการ								1	1											1	1
	ชีววิทยา	4	9	13	3	4	7	2	3	5				1	1					9	17	26
	เทคโนโลยีการศึกษา										1	1								1		1
	ฟิสิกส์	6	3	9	1	1	2	2	5	7										9	9	18
	ภาษาศาสตร์การศึกษา													1	1					1		1
	การวิจัยและพัฒนาศักยภาพมนุษย์													2	3	5				2	3	5
	สุขศึกษาและพลศึกษา	7	1	8	2	2	4				2	1	3	3		3				14	4	18
	วิทยาการทางการศึกษาและการจัดการเรียนรู้					1	1							1	2	3				1	3	4
	การบริหารและการจัดการการศึกษา														3	3					3	3

มหาวิทยาลัยศรีนครินทรวิโรฒ
 สรุปรายงานนิสิตระดับปริญญาโท(ในเวลาราชการ)
 ประจำปีการศึกษา 2561
 สํารวจเมื่อ วันที่ 13 กันยายน 2561

		ชั้นปี 1			ชั้นปี 2			ชั้นปี 3			ชั้นปี 4			ชั้นปี 5			ชั้นปี 6			รวมทั้งสิ้น		
		ชาย	หญิง	รวม	ชาย	หญิง	รวม	ชาย	หญิง	รวม	ชาย	หญิง	รวม	ชาย	หญิง	รวม	ชาย	หญิง	รวม	ชาย	หญิง	รวม
กศ.ม.	รวม	32	23	55	13	12	25	5	13	18	3	5	8	10	12	22				63	65	128
บธ.ม.	การตลาด	9	10	19	5	8	13	1	6	7	1	3	4	1		1				17	27	44
	การจัดการ	3	9	12	6	4	10	1	4	5	6	6	12	2	6	8				18	29	47
	รวม	12	19	31	11	12	23	2	10	12	7	9	16	3	6	9				35	56	91
รป.ม.	รัฐประศาสนศาสตร์				3		3					1	1	1		1				4	1	5
	รวม				3		3					1	1	1		1				4	1	5
วท.ม.	เคมี	2	6	8	2	3	5	1	8	9										5	17	22
	ชีววิทยา	1		1																1		1
	ฟิสิกส์	1	1	2	2	1	3	2	1	3	3	1	4	2		2				10	4	14
	อณูชีววิทยา	1	1	2	1	3	4	1	1	2										3	5	8
	ตจวิทยา		6	6	2	2	4		4	4		2	2							2	14	16
	ชีวภาพการแพทย์				1		1		2	2		1	1		1	1				1	4	5
	เทคโนโลยีชีวภาพ	3	1	4	2	2	4	2	2	4	1		1							8	5	13

รายงาน : RRegStd016

มหาวิทยาลัยศรีนครินทรวิโรฒ
สรุปจำนวนนิสิตระดับปริญญาโท(ในเวลาราชการ)

ประจำปีการศึกษา 2561

สำรวจเมื่อ วันที่ 13 กันยายน 2561

ผู้ที่พิมพ์ : 700131

วันที่พิมพ์ 13/09/2561 15:49:43

ว.ท.ม.	หลักสูตร	ชั้นปี 1			ชั้นปี 2			ชั้นปี 3			ชั้นปี 4			ชั้นปี 5			ชั้นปี 6			รวมทั้งสิ้น		
		ชาย	หญิง	รวม	ชาย	หญิง	รวม	ชาย	หญิง	รวม	ชาย	หญิง	รวม	ชาย	หญิง	รวม	ชาย	หญิง	รวม	ชาย	หญิง	รวม
	ทันตกรรมทั่วไป							1	1											1	1	
	ทันตกรรมคลินิก	4	15	19	4	7	11	1	3	4	1	1	2							10	26	36
	กายภาพบำบัด	2	1	3		2	2	2	2	4		4	4		1	1				4	10	14
	วัสดุศาสตร์				1	2	3		2	2	1		1	1		1				3	4	7
	สุขศึกษาและพลศึกษา													1		1				1		1
	เทคโนโลยีสิ่งแวดล้อมและการจัดการทรัพยากร														1	1					1	1
	วิทยาศาสตร์การกีฬาและการออกกำลังกาย	5	2	7	1	2	3		3	3	1	1	2		1	1				7	9	16
	ภูมิสารสนเทศ					2	2				2	1	3	1	1	2				3	4	7
	วิทยาการช่องปากและแม็กซิลโลเฟเชียล	1	5	6	2	2	4	1	3	4										4	10	14
	ทันตกรรมทั่วไปขั้นสูง	3	1	4					5	5										3	6	9
	รวม	23	39	62	18	28	46	10	37	47	9	11	20	5	5	10				65	120	185
ว.ศ.ม.	วิศวกรรมโยธา		1	1	3		3				1	1	2	2		2				6	2	8

รายงาน : RRegStd016

มหาวิทยาลัยศรีนครินทรวิโรฒ
สรุปจำนวนนิสิตระดับปริญญาโท(ในเวลาราชการ)

ประจำปีการศึกษา 2561

สำรวจเมื่อ วันที่ 13 กันยายน 2561

ผู้ที่พิมพ์ : 700131

วันที่พิมพ์ 13/09/2561 15:49:43

		ชั้นปี 1			ชั้นปี 2			ชั้นปี 3			ชั้นปี 4			ชั้นปี 5			ชั้นปี 6			รวมทั้งสิ้น		
		ชาย	หญิง	รวม	ชาย	หญิง	รวม	ชาย	หญิง	รวม	ชาย	หญิง	รวม	ชาย	หญิง	รวม	ชาย	หญิง	รวม	ชาย	หญิง	รวม
วศ.ม.	วิศวกรรมเครื่องกล	2		2	2		2												4		4	
	วิศวกรรมไฟฟ้า	2	1	3						1	1								2	2	4	
	รวม	4	2	6	5		5			1	2	3	2		2				12	4	16	
ศป.ม.	ศิลปกรรม											2		2					2		2	
	รวม											2		2					2		2	
ศศ.ม.	จิตวิทยาพัฒนาการ				1	7	8												1	7	8	
	ภาษาอังกฤษ	1	8	9						2	2	1	2	3					2	12	14	
	ประวัติศาสตร์							1	1	2	3		3	1	1	2			5	2	7	
	ภาษาศาสตร์							3	1	4	1	2	3		2	2			4	5	9	
	ภาษาไทย														2	2				2	2	
	มานุษยวิทยา							1	2	3									1	2	3	
	รวม	1	8	9	1	7	8	5	4	9	4	4	8	2	7	9			13	30	43	
รวมทั้งสิ้น		72	91	163	51	59	110	22	64	86	24	32	56	25	30	55			194	276	470	

มหาวิทยาลัยศรีนครินทรวิโรฒ
สรุปจำนวนนิสิตระดับปริญญาเอก(ในเวลาราชการ)

รายงาน : RRegStd016

ผู้ที่พิมพ์ : 700131

ประจำปีการศึกษา 2561

วันที่พิมพ์ 13/09/2561 15:49:43

สำรวจเมื่อ วันที่ 13 กันยายน 2561

		ชั้นปี 1			ชั้นปี 2			ชั้นปี 3			ชั้นปี 4			ชั้นปี 5			ชั้นปี 6			รวมทั้งสิ้น		
		ชาย	หญิง	รวม	ชาย	หญิง	รวม	ชาย	หญิง	รวม	ชาย	หญิง	รวม	ชาย	หญิง	รวม	ชาย	หญิง	รวม	ชาย	หญิง	รวม
กศ.ด.	เทคโนโลยีการศึกษา							1	1				2	2	4				2	3	5	
	วิทยาศาสตร์ศึกษา	2	2				12	14	26							1		1	13	16	29	
	คณิตศาสตร์							1	1	1	1	2	3	1	4	2		2	6	3	9	
	สุขศึกษาและพลศึกษา				1	2	3	1	1				1		1	1		1	4	2	6	
	การบริหารและการจัดการการศึกษา												1	1	2				1	1	2	
	การศึกษาพิเศษ					2	2													2	2	
	การบริหารการศึกษา							2	2											2	2	
	วิทยาศาสตร์การกีฬาและการออกกำลังกาย					1	1													1	1	
	รวม	2	2	2	1	5	6	13	18	31	1	1	2	7	4	11	4		4	26	30	56
ปร.ด.	การวิจัยพฤติกรรมศาสตร์ประยุกต์				5	4	9	2	2	4				2	8	10				9	14	23
	อนุปริญญา	2	2	2	1	1	2	1	1	1				1	3	4	1	7	8	4	13	17

รายงาน : RRegStd016

สรุปจำนวนนิสิตระดับปริญญาเอก(ในเวลาราชการ)

ผู้ที่พิมพ์ : 700131

ประจำปีการศึกษา 2561

วันที่พิมพ์ 13/09/2561 15:49:43

สำรวจเมื่อ วันที่ 13 กันยายน 2561

ปร.ด.		ชั้นปี 1			ชั้นปี 2			ชั้นปี 3			ชั้นปี 4			ชั้นปี 5			ชั้นปี 6			รวมทั้งสิ้น		
		ชาย	หญิง	รวม	ชาย	หญิง	รวม	ชาย	หญิง	รวม	ชาย	หญิง	รวม	ชาย	หญิง	รวม	ชาย	หญิง	รวม	ชาย	หญิง	รวม
	ชีวภาพการแพทย์		2	2		1	1				1	1	2	2	2	4	4	6	10	7	12	19
	เคมีประยุกต์	1	3	4				1	2	3	3	2	5							5	7	12
	เทคโนโลยีชีวภาพ		1	1		2	2	1	1	2		2	2	2	1	3				3	7	10
	คณิตศาสตร์							2		2										2		2
	พัฒนศึกษาศาสตร์													1	1	2				1	1	2
	ฟิสิกส์		1	1										1		1	2		2	3	1	4
	การวิจัยพฤติกรรมศาสตร์ประยุกต์ (วท.ม./ปร.ด.)																					
	การกีฬา นันทนาการและการท่องเที่ยว																1		1	1		1
	เศรษฐศาสตร์	2	1	3							1		1	2	7	9	2	1	3	7	9	16
	กายภาพบำบัด	2	1	3		2	2		2	2					2	2		3	3	2	10	12
	การวิจัยและพัฒนาศึกษภาพมนุษย์													1	1			4	4		5	5
	การวิจัยและพัฒนาหลักสูตร	2	5	7	5	5	10				5	5	10	3	8	11				15	23	38

มหาวิทยาลัยศรีนครินทรวิโรฒ

สรุปจำนวนนิสิตระดับปริญญาเอก(ในเวลาราชการ)

ประจำปีการศึกษา 2561

สำรวจเมื่อ วันที่ 13 กันยายน 2561

วันที่พิมพ์ 13/09/2561 15:49:43

รายงาน : RRegStd016

ผู้ที่พิมพ์ : 700131

		ชั้นปี 1			ชั้นปี 2			ชั้นปี 3			ชั้นปี 4			ชั้นปี 5			ชั้นปี 6			รวมทั้งสิ้น		
		ชาย	หญิง	รวม	ชาย	หญิง	รวม	ชาย	หญิง	รวม	ชาย	หญิง	รวม	ชาย	หญิง	รวม	ชาย	หญิง	รวม	ชาย	หญิง	รวม
ปร.ด.	วิทยาการทางการศึกษาและการจัดการเรียนรู้		2	2				3	2	5				1	2	3				4	6	10
	วิศวกรรมเครื่องกล				5		5							1		1	1		1	7		7
	วิทยาศาสตร์การกีฬาและการออกกำลังกาย	2	2	4				1	2	3	2	1	3	1		1	1	1	2	7	6	13
	ภาษาศาสตร์				1	3	4		2	2	1	1	2							2	6	8
	วิศวกรรมไฟฟ้า		1	1																	1	1
	วิทยาศาสตร์การกีฬาและการออกกำลังกาย				3		3				1	1	2							4	1	5
	รวม	9.	21	30	20	18	38	11	13	24	14	13	27	17	35	52	12	22	34	83	122	205
วท.ด.	การวิจัยพฤติกรรมศาสตร์ประยุกต์							1		1										1		1
	รวม							1		1										1		1
คศ.ด.	ภาษาอังกฤษ				1	3	4	1	3	4		1	1							2	7	9
	มานุษยวิทยา				1	1	2	2		2	1		1							4	1	5
	รวม				2	4	6	3	3	6	1	1	2							6	8	14
รวมทั้งสิ้น		9	23	32	23	27	50	28	34	62	16	15	31	24	39	63	16	22	38	116	160	276

มหาวิทยาลัยศรีนครินทรวิโรฒ

ทบ.82/85

รายงาน : RRegStd016

สรุปจำนวนนิสิตระดับปริญญาโท(นอกเวลาราชการ)

ประจำปีการศึกษา 2561

ผู้ที่พิมพ์ : 700131

สำรวจเมื่อ วันที่ 13 กันยายน 2561

วันที่พิมพ์ 13/09/2561 15:49:43

		ชั้นปี 1			ชั้นปี 2			ชั้นปี 3			ชั้นปี 4			ชั้นปี 5			ชั้นปี 6			รวมทั้งสิ้น		
		ชาย	หญิง	รวม	ชาย	หญิง	รวม	ชาย	หญิง	รวม	ชาย	หญิง	รวม	ชาย	หญิง	รวม	ชาย	หญิง	รวม	ชาย	หญิง	รวม
?????Degree	เศรษฐศาสตร์การจัดการ	1		1																1		1
	รวม	1		1																1		1
กศ.ม.	จิตวิทยาพัฒนาการ	1	9	10				1	5	6										2	14	16
	เทคโนโลยีการศึกษา				2	9	11	13	11	24										15	20	35
	วิทยาศาสตร์ศึกษา	4	4	8	2	5	7	2	4	6	1	9	10		4	4				9	26	35
	การวิจัยและพัฒนาศักยภาพมนุษย์										2	6	8	12	28	40				14	34	48
	สุศึกษาและพลศึกษา	14	14	28	15	13	28	8	6	14	15	4	19	12	1	13				64	38	102
	วิทยาการทางการศึกษาและการจัดการเรียนรู้	22	30	52	1	19	20	12	20	32				9	18	27				44	87	131
	การบริหารและการจัดการการศึกษา													3	17	20				3	17	20
	ศิลปศึกษา	15	28	43	18	21	39	6	10	16	14	10	24	13	17	30				66	86	152
	การวัด ประเมิน และวิจัยการศึกษา	4	11	15	12	15	27													16	26	42

มหาวิทยาลัยศรีนครินทรวิโรฒ
สรุปจำนวนนิสิตระดับปริญญาโท(นอกเวลาราชการ)

รายงาน : RRegStd016

ผู้ที่พิมพ์ : 700131

ประจำปีการศึกษา 2561
สำรวจเมื่อ วันที่ 13 กันยายน 2561

วันที่พิมพ์ 13/09/2561 15:49:43

		ชั้นปี 1			ชั้นปี 2			ชั้นปี 3			ชั้นปี 4			ชั้นปี 5			ชั้นปี 6			รวมทั้งสิ้น		
		ชาย	หญิง	รวม	ชาย	หญิง	รวม	ชาย	หญิง	รวม	ชาย	หญิง	รวม	ชาย	หญิง	รวม	ชาย	หญิง	รวม	ชาย	หญิง	รวม
กศ.ม.	จิตวิทยาการแนะแนว	3	11	14	6	11	17													9	22	31
	การศึกษาพิเศษ				5	8	13													5	8	13
	การจัดการการอุดมศึกษา				1	6	7													1	6	7
	รวม	63	107	170	62	107	169	42	56	98	32	29	61	49	85	134				248	384	632
บธ.ม.	การตลาด	16	30	46	16	51	67	1	6	7	11	28	39	2	4	6				46	119	165
	การจัดการ	11	27	38	18	25	43	6	16	22	10	40	50	2	17	19				47	125	172
	รวม	27	57	84	34	76	110	7	22	29	21	68	89	4	21	25				93	244	337
ป.ตรี	ประวัติศาสตร์		1	1																	1	1
	สุศึกษาและพลศึกษา	1		1																1		1
	รวม	1	1	2																1	1	2
รป.ม.	รัฐประศาสนศาสตร์				3	3	6	6	3	9	2		2	1	1	2				12	7	19
	รวม				3	3	6	6	3	9	2		2	1	1	2				12	7	19
วท.ม.	การวิจัยพฤติกรรมศาสตร์ประยุกต์	5	9	14	5	3	8	3	5	8		8	8	1	8	9				14	33	47

รายงาน : RRegStd016

มหาวิทยาลัยศรีนครินทรวิโรฒ
สรุปจำนวนนิสิตระดับปริญญาโท(นอกเวลาราชการ)

ประจำปีการศึกษา 2561

สำรวจเมื่อวันที่ 13 กันยายน 2561

ผู้ที่พิมพ์ : 700131

วันที่พิมพ์ 13/09/2561 15:49:43

		ชั้นปี 1			ชั้นปี 2			ชั้นปี 3			ชั้นปี 4			ชั้นปี 5			ชั้นปี 6			รวมทั้งสิ้น		
		ชาย	หญิง	รวม	ชาย	หญิง	รวม	ชาย	หญิง	รวม	ชาย	หญิง	รวม	ชาย	หญิง	รวม	ชาย	หญิง	รวม	ชาย	หญิง	รวม
วท.ม.	วิทยาการการประเมิน	4	2	6	4	2	6	1	7	8									9	11	20	
	วิทยาการเกสัชภัณฑ์		7	7	3	6	9	1	8	9	2	1	3						6	22	28	
	เทคโนโลยีสิ่งแวดล้อมและการจัดการทรัพยากร	1	5	6	1	1	2		1	1	2	2	1	2	3				3	11	14	
	วิทยาศาสตร์การกีฬาและการออกกำลังกาย	7	5	12	7	5	12	5	6	11	8	1	9						27	17	44	
	ภูมิสารสนเทศ	2	2	4	2	2	4	3	3	6	3	3	6	2	1	3			12	11	23	
	เทคโนโลยีสารสนเทศ	7	3	10	11	4	15	1		1	10	4	14	4	1	5			33	12	45	
	รวม	26	33	59	33	23	56	14	30	44	23	19	42	8	12	20			104	117	221	
วศ.ม.	วิศวกรรมเครื่องกล	1		1	2		2				2		2	12	1	13			17	1	18	
	วิศวกรรมไฟฟ้า													3	1	4			3	1	4	
	รวม	1		1	2		2				2		2	15	2	17			20	2	22	
ศป.ม.	นวัตกรรมการออกแบบ	5	5	10	2	6	8												7	11	18	
	ศิลปกรรม										6	10	16	10	4	14			16	14	30	
	รวม	5	5	10	2	6	8				6	10	16	10	4	14			23	25	48	

รายงาน : RRegStd016

มหาวิทยาลัยศรีนครินทรวิโรฒ
สรุปจำนวนนิสิตระดับปริญญาโท(นอกเวลาราชการ)

ประจำปีการศึกษา 2561

สำรวจเมื่อ วันที่ 13 กันยายน 2561

วันที่พิมพ์ 13/09/2561 15:49:43

		ชั้นปี 1			ชั้นปี 2			ชั้นปี 3			ชั้นปี 4			ชั้นปี 5			ชั้นปี 6			รวมทั้งสิ้น		
		ชาย	หญิง	รวม	ชาย	หญิง	รวม	ชาย	หญิง	รวม	ชาย	หญิง	รวม	ชาย	หญิง	รวม	ชาย	หญิง	รวม	ชาย	หญิง	รวม
ศศ.ม.	จิตวิทยาพัฒนาการ	2	5	7															2	5	7	
	ภาษาอังกฤษ	4	11	15	5	12	17	4	9	13									13	32	45	
	ประวัติศาสตร์	9		9	2	2	4	4	5	9	2	4	6	1	1	2			18	12	30	
	การสอนภาษาอังกฤษในฐานะ ภาษาต่างประเทศ													1	1				1		1	
	ภาษาอังกฤษธุรกิจเพื่อการสือ สารนานาชาติ														1	1				1	1	
	สารสนเทศศึกษา	5	9	14	1	3	4	2	3	5	2	7	9		3	3			10	25	35	
	ภาษาศาสตร์	4	1	5	1	4	5												5	5	10	
	เศรษฐศาสตร์สาธารณะ										1	3	4	1	2	3			2	5	7	
	ภาษาไทย	3	8	11	4	8	12	1	5	6		5	5						8	26	34	
	จิตวิทยาประยุกต์	13	14	27							1	3	4	1	1	2			15	18	33	
	การจัดการกีฬาและนันทนาการ	8	4	12	4	1	5	4	1	5	4	6	10	2	2	4			22	14	36	
	มานุษยวิทยา	3	1	4				11	1	12	10	1	11						24	3	27	

รายงาน : RRegStd016

มหาวิทยาลัยศรีนครินทรวิโรฒ
สรุปจำนวนนิสิตระดับปริญญาโท(นอกเวลาราชการ)

ประจำปีการศึกษา 2561

สำรวจเมื่อ วันที่ 13 กันยายน 2561

วันที่พิมพ์ 13/09/2561 15:49:43

		ชั้นปี 1			ชั้นปี 2			ชั้นปี 3			ชั้นปี 4			ชั้นปี 5			ชั้นปี 6			รวมทั้งสิ้น		
		ชาย	หญิง	รวม	ชาย	หญิง	รวม	ชาย	หญิง	รวม	ชาย	หญิง	รวม	ชาย	หญิง	รวม	ชาย	หญิง	รวม	ชาย	หญิง	รวม
ศศ.ม.	การสื่อสารวิทยาศาสตร์และสุขภาพ				2	3	5				1	3	4							3	6	9
	การออกแบบเพื่อธุรกิจ	5	10	15	6	4	10													11	14	25
	เศรษฐศาสตร์การจัดการ	3	5	8		3	3	1	3	4										4	11	15
	รวม	59	68	127	25	40	65	27	27	54	21	32	53	6	10	16				138	177	315
รวมทั้งสิ้น		183	271	454	161	255	416	96	138	234	107	158	265	93	135	228				640	957	1,597

มหาวิทยาลัยศรีนครินทรวิโรฒ

ทบ.82/85

รายงาน : RRegStd016

สรุปจำนวนนิสิตระดับ ปริญญาเอก(นอกเวลาราชการ)

ประจำปีการศึกษา 2561

วันที่พิมพ์ 13/09/2561 15:49:43

ผู้พิมพ์ : 700131

สำรวจเมื่อ วันที่ 13 กันยายน 2561

		ชั้นปี 1			ชั้นปี 2			ชั้นปี 3			ชั้นปี 4			ชั้นปี 5			ชั้นปี 6			รวมทั้งสิ้น		
		ชาย	หญิง	รวม	ชาย	หญิง	รวม	ชาย	หญิง	รวม	ชาย	หญิง	รวม	ชาย	หญิง	รวม	ชาย	หญิง	รวม	ชาย	หญิง	รวม
กศ.ด.	เทคโนโลยีการศึกษา							2	6	8									2	6	8	
	สุศึกษาและพลศึกษา	1	2	3	4	3	7	2	5	7	7	1	8				11		11	25	11	36
	การบริหารและการจัดการการศึกษา													3	5	8	7	13	20	10	18	28
	การศึกษาพิเศษ				2	8	10												2	8	10	
	การจัดการการอุดมศึกษา				8	9	17												8	9	17	
	การบริหารการศึกษา	4	2	6	3	5	8												7	7	14	
	รวม	5	4	9	17	25	42	4	11	15	7	1	8	3	5	8	18	13	31	54	59	113
ปร.ด.	การวิจัยพฤติกรรมศาสตร์ประยุกต์	2	3	5	4	2	6	4	8	12	1		1		8	8	2	1	3	13	22	35
	พัฒนศึกษาศาสตร์	4	1	5					2	2				2	2	4			6	5	11	
	การวิจัยและพัฒนาศักยภาพมนุษย์													1	5	6	7	15	22	8	20	28
	วิทยาการทางการศึกษาและการจัดการเรียนรู้	4	7	11							7	2	9	3	4	7	1	1	2	15	14	29

มหาวิทยาลัยศรีนครินทรวิโรฒ
สรุปจำนวนนิสิตระดับปริญญาเอก(นอกเวลาราชการ)
ประจำปีการศึกษา 2561
สำรวจเมื่อ วันที่ 13 กันยายน 2561

รายงาน : RRegStd016

ผู้ที่พิมพ์ : 700131

วันที่พิมพ์ 13/09/2561 15:49:43

		ชั้นปี 1			ชั้นปี 2			ชั้นปี 3			ชั้นปี 4			ชั้นปี 5			ชั้นปี 6			รวมทั้งสิ้น		
		ชาย	หญิง	รวม	ชาย	หญิง	รวม	ชาย	หญิง	รวม	ชาย	หญิง	รวม	ชาย	หญิง	รวม	ชาย	หญิง	รวม	ชาย	หญิง	รวม
ปร.ด.	วิศวกรรมเครื่องกล				2		2				4		4	5	1	6	13	2	15	24	3	27
	วิทยาศาสตร์การกีฬาและกาย รอกท่าร่างกาย									3		3							3		3	
	จิตวิทยาประยุกต์	10	16	26							6	15	21				11	14	25	27	45	72
	การจัดการกีฬาและนันทนาการ				2	1	3	2	4	6	3	2	5	5		5	2	2	4	14	9	23
	ภาษาศาสตร์	2	1	3	2		2													4	1	5
	วิศวกรรมไฟฟ้า	2		2							1		1							3		3
	การวัด ประเมิน และวิจัยการศึกษา	4	6	10	3	6	9													7	12	19
	รวม	28	34	62	13	9	22	6	14	20	25	19	44	16	20	36	36	35	71	124	131	255
ศต.ด.	ศิลปวัฒนธรรมวิจัย	4	1	5																4	1	5
	ศิลปวัฒนธรรม					2	2	4	6	10				2	6	8	7	4	11	13	18	31
	มานุษยวิทยา				4	4	8	2	1	3	6	1	7							12	6	18
	ภาษาไทย	3	2	5																3	2	5

มหาวิทยาลัยศรีนครินทรวิโรฒ
สรุปจำนวนนิสิตระดับปริญญาเอก(นอกเวลาราชการ)

รายงาน : RRegStd016

ผู้ที่พิมพ์ : 700131

ประจำปีการศึกษา 2561
สำรวจเมื่อ วันที่ 13 กันยายน 2561

วันที่พิมพ์ 13/09/2561 15:49:43

		ชั้นปี 1			ชั้นปี 2			ชั้นปี 3			ชั้นปี 4			ชั้นปี 5			ชั้นปี 6			รวมทั้งสิ้น		
		ชาย	หญิง	รวม	ชาย	หญิง	รวม	ชาย	หญิง	รวม	ชาย	หญิง	รวม	ชาย	หญิง	รวม	ชาย	หญิง	รวม	ชาย	หญิง	รวม
ศศ.ค.	รวม	7	3	10	4	6	10	6	7	13	6	1	7	2	6	8	7	4	11	32	27	59
รวมทั้งสิ้น		40	41	81	34	40	74	16	32	48	38	21	59	21	31	52	61	52	113	210	217	427

**จำนวนนิสิตจำแนกตาม
ระดับการศึกษา คณะ สาขาวิชา
และประเภทการเข้าศึกษา**

สรุปจำนวนนิสิตระดับปริญญาตรี ประจำปีการศึกษา 2561

คณะมนุษยศาสตร์

วันที่พิมพ์ 13/09/2561 15:51:40

รายงาน : RRegStd021

ผู้ที่พิมพ์ : 700131

สำรวจเมื่อ วันที่ 13 กันยายน 2561

	A1 รับตรง			AD2 แอดมิชชันกลาง			Q24 ผู้พิการ			Q40 โครงการ			Q48 โครงการเด็กดีมีที่เรียน			Q49 โครงการพัฒนาบัณฑิตสู่			Q53 โครงการผลิตครูพัฒนา		
	ชาย	หญิง	รวม	ชาย	หญิง	รวม	ชาย	หญิง	รวม	ชาย	หญิง	รวม	ชาย	หญิง	รวม	ชาย	หญิง	รวม	ชาย	หญิง	รวม
จิตวิทยา	6	5	11	10	41	51	1		1	1	1	2									
ภาษาอังกฤษ	9	12	21	14	65	79															
วรรณกรรมสำหรับเด็ก	1	35	36	1	13	14															
ปรัชญาและศาสนา	11	32	43	3	21	24	1		1												
ภาษาไทย (กศ.บ.)	2	10	12																6	10	16
ภาษาอังกฤษ (กศ.บ.)																			8	14	22
สารสนเทศศึกษา	13	25	38	2	11	13															
ภาษาไทย:ภาษาและวรรณคดีไทย	1	19	20	11	18	29															
ภาษาตะวันออก:ภาษาจีน	2	32	34	1	16	17							2	6	8						
ภาษาตะวันออก:ภาษาญี่ปุ่น	13	18	31	5	9	14							1	5	6						
ภาษาตะวันออก:ภาษาเกาหลี	2	31	33	1	15	16								8	8						
ภาษาไทยเพื่อการสื่อสารสำหรับชาวต่างชาติ																					
ภาษาเพื่ออาชีพ (หลักสูตรนานาชาติ)	16	63	79													4	12	16			
ภาษาอังกฤษและภาษาฝรั่งเศส (หลั)	5	36	41														3	3			
ภาษาอังกฤษและภาษาเยอรมัน (หลั)	7	13	20														1	1			

Q6 โควตานักกีฬา			Q9 โครงการแลกเปลี่ยน			TC5 TCAS5			รวมทั้งสิ้น		
ชาย	หญิง	รวม	ชาย	หญิง	รวม	ชาย	หญิง	รวม	ชาย	หญิง	รวม
1	1	2				2	3	5	21	51	72
									23	77	100
									2	48	50
									15	53	68
									8	20	28
						3	2	5	11	16	27
									15	36	51
									12	37	49
									5	54	59
									19	32	51
									3	54	57
			9	25	34				9	25	34
			1	1	2	9	9	18	30	85	115
						3	1	4	8	40	48
						1	4	5	8	18	26

รายงาน : RRegStd021

สรุปจำนวนนิสิตระดับปริญญาตรี ประจำปีการศึกษา 2561

ผู้ที่พิมพ์ : 700131

คณะมนุษยศาสตร์

วันที่พิมพ์ 13/09/2561 15:51:40

สำรวจเมื่อ วันที่ 13 กันยายน 2561

	A1 รับตรง			AD2 แอดมิชชันกลาง			Q24 ผู้พิการ			Q40 โครงการ			Q48 โครงการเด็กดีมีที่เรียน			Q49 โครงการพัฒนาบัณฑิตสู่			Q53 โครงการผลิตครูพัฒนา		
	ชาย	หญิง	รวม	ชาย	หญิง	รวม	ชาย	หญิง	รวม	ชาย	หญิง	รวม	ชาย	หญิง	รวม	ชาย	หญิง	รวม	ชาย	หญิง	รวม
ภาษาอังกฤษและภาษาเวียดนาม (หล	1		1																		
รวมทั้งสิ้น	89	331	420	48	209	257	2		2	1	1	2	3	19	22	4	16	20	14	24	38

Q6 โศวต่านกกีฬาก			Q9 โครงการแลกเปลี่ยน			TC5 TCAS5			รวมทั้งสิ้น		
ชาย	หญิง	รวม	ชาย	หญิง	รวม	ชาย	หญิง	รวม	ชาย	หญิง	รวม
									1		1
1	1	2	10	26	36	18	19	37	190	646	836

รายงาน : RRegStd021

สรุปจำนวนนิสิตระดับปริญญาตรี ประจำปีการศึกษา 2561

ผู้ที่พิมพ์ : 700131

คณะวิทยาศาสตร์

วันที่พิมพ์ 13/09/2561 15:51:40

สำรวจเมื่อ วันที่ 13 กันยายน 2561

	A1 รับตรง			AD2 แอดมิชชันกลาง			Q25 โควตาโรงเรียนเครือข่าย			Q32 ทุนอุดมศึกษาพัฒนา.ช			Q47 โครงการผู้มีทักษะพิเศษ			Q48 โครงการเด็กดีมีที่เรียน			Q53 โครงการผลิตครูพัฒนา		
	ชาย	หญิง	รวม	ชาย	หญิง	รวม	ชาย	หญิง	รวม	ชาย	หญิง	รวม	ชาย	หญิง	รวม	ชาย	หญิง	รวม	ชาย	หญิง	รวม
คณิตศาสตร์	10	8	18	4	12	16									2	1	3				
เคมี	1	5	6	7	41	48															
ชีววิทยา	8	17	25	4	10	14															
ฟิสิกส์	9	12	21	3	6	9															
สถิติ	5	12	17	1	15	16															
วิทยาการคอมพิวเตอร์	22	10	32	5	9	14															
จุลชีววิทยา	6	34	40	1	19	20															
คณิตศาสตร์ (กศ.บ.)	9	7	16	3	4	7	1		1		1	1			2	3	5				
วิทยาศาสตร์ทั่วไป (กศ.บ.)	1	4	5	7	9	16					2	2						1	6	7	
อัญมณีและเครื่องประดับ	2	5	7		2	2							3	10	13	1	5	6			
ชีววิทยา (กศ.บ.)	12	7	19		2	2					1	1		1	1						
เคมี (กศ.บ.)	3	9	12	6	4	10															
ฟิสิกส์ (กศ.บ.)	4	7	11	4	9	13															
วัสดุศาสตร์	8	17	25	2	7	9									1	5	6				
รวมทั้งสิ้น	100	154	254	47	149	196	1		1	1	3	4	3	11	14	6	14	20	1	6	7

TC5 TCAS5			รวมทั้งสิ้น		
ชาย	หญิง	รวม	ชาย	หญิง	รวม
			16	21	37
1		1	9	46	55
2	4	6	14	31	45
1		1	13	18	31
			6	27	33
	1	1	27	20	47
			7	53	60
1		1	16	15	31
			9	21	30
1	1	2	7	23	30
			13	10	23
	2	2	9	15	24
			8	16	24
			11	29	40
6	8	14	165	345	510

รายงาน : RRegStd021

สรุปจำนวนนิสิตระดับปริญญาตรี ประจำปีการศึกษา 2561

ผู้ที่พิมพ์ : 700131

คณะสังคมศาสตร์

วันที่พิมพ์ 13/09/2561 15:51:40

สำรวจเมื่อ วันที่ 13 กันยายน 2561

	A1 รับตรง			AD2 แอดมิชชันกลาง			Q34 โควตาโรงเรียนมัธยมเข			Q48 โครงการเด็กดีที่มีที่เรียน			Q53 โครงการผลิตครูพัฒนา			Q9 โครงการแลกเปลี่ยน			TC5 TCAS5		
	ชาย	หญิง	รวม	ชาย	หญิง	รวม	ชาย	หญิง	รวม	ชาย	หญิง	รวม	ชาย	หญิง	รวม	ชาย	หญิง	รวม	ชาย	หญิง	รวม
ประวัติศาสตร์	9	12	21	20	51	71											1	1			
การพัฒนาชุมชนเมือง																	1	1			
การบัญชี	10	33	43	7	40	47															
การตลาด	30	32	62	12	25	37															
สังคมศึกษา (กศ.บ.)	4	8	12							7	2	9	5	8	13						
ภูมิศาสตร์และภูมิสารสนเทศ	5	12	17	6	9	15													4	4	
การเงิน	13	37	50	7	31	38															
การท่องเที่ยวและการโรงแรม	22	51	73	2	8	10				10	15	25									
ธุรกิจระหว่างประเทศ	11	49	60	6	29	35															
รัฐประศาสนศาสตร์	1	9	10	5	27	32				2	8	10									
ความสัมพันธ์ระหว่างประเทศ	3	5	8	9	31	40				1	8	9				2	1	3			
การเมืองการปกครอง	3	6	9	4	25	29				4	2	6									
ธุรกิจเพื่อสังคม	8	19	27		10	10				2	6	8									
สังคมวิทยาเพื่อการพัฒนา:การพัฒนาชุมชน	14	36	50	9	31	40		2	2		6	6							2	4	6
สังคมวิทยาเพื่อการพัฒนา:การวิจัยสังคม	15	42	57	2	32	34				3	3	6							5	10	15

รวมทั้งสิ้น		
ชาย	หญิง	รวม
29	64	93
	1	1
17	73	90
42	57	99
16	18	34
11	25	36
20	68	88
34	74	108
17	78	95
8	44	52
15	45	60
11	33	44
10	35	45
25	79	104
25	87	112

มหาวิทยาลัยศรีนครินทรวิโรฒ
 สรุปรายงานนิสิตระดับปริญญาตรี ประจำปีการศึกษา 2561
 คณะสังคมศาสตร์
 สํารวจเมื่อ วันที่ 13 กันยายน 2561

รายงาน : RRegStd021

ผู้ที่พิมพ์ : 700131

วันที่พิมพ์ 13/09/2561 15:51:40

	A1 รับตรง			AD2 แอดมิชชันกลาง			Q34 โควตาโรงเรียนมัธยมเข			Q48 โครงการเด็กดีที่มีเรียน			Q53 โครงการผลิตครูพัฒนา			Q9 โครงการแลกเปลี่ยน			TC5 TCAS5		
	ชาย	หญิง	รวม	ชาย	หญิง	รวม	ชาย	หญิง	รวม	ชาย	หญิง	รวม	ชาย	หญิง	รวม	ชาย	หญิง	รวม	ชาย	หญิง	รวม
รวมทั้งสิ้น	148	351	499	89	349	438		2	2	29	50	79	5	8	13	2	3	5	7	18	25

รวมทั้งสิ้น		
ชาย	หญิง	รวม
280	781	1,061

มหาวิทยาลัยศรีนครินทรวิโรฒ

สรุปจำนวนนิสิตระดับปริญญาตรี ประจำปีการศึกษา 2561

คณะพลศึกษา

วันที่พิมพ์ 13/09/2561 15:51:40

รายงาน : RRegStd021

ผู้ที่พิมพ์ : 700131

สำรวจเมื่อ วันที่ 13 กันยายน 2561

	A1 รับตรง			AD2 แอดมิชชันกลาง			Q34 โควตาโรงเรียนมัธยมเข			Q47 โครงการผู้มีทักษะพิเศษ			Q48 โครงการเด็กดีมีที่เรียน			Q6 โควตานักกีฬา			TC5 TCAS5		
	ชาย	หญิง	รวม	ชาย	หญิง	รวม	ชาย	หญิง	รวม	ชาย	หญิง	รวม	ชาย	หญิง	รวม	ชาย	หญิง	รวม	ชาย	หญิง	รวม
ผู้นำบัณฑิตการ	12	11	23	6	7	13		1	1	18	12	30	2	5	7		1	1	2	3	5
สุศึกษาและพลศึกษา (กศ.บ.)							5		5	30	14	44					6	6	3	3	6
พลศึกษา(กศ.บ.)							2	2	4	23	13	36	4	4	8	21	7	28	12	4	16
สุศึกษา(กศ.บ.)	17	10	27	1	3	4	1	1	2	1	3	4	1	5	6						
สาธารณสุขศาสตร์:สาธารณสุขชุมชน				3	19	22		3	3	1	5	6							1	2	3
สาธารณสุขศาสตร์:อนามัยสิ่งแวดล้อม				4	26	30					3	3									
สาธารณสุขศาสตร์:อาชีวอนามัยและคว				7	23	30	2	1	3		10	10								3	3
วิทยาศาสตร์การกีฬาและการออกกำลังกาย	12	6	18	20	7	27	1	1	2	13	8	21	6	1	7	2	5	7	1		1
รวมทั้งสิ้น	41	27	68	41	85	126	11	9	20	86	68	154	13	15	28	23	19	42	19	15	34

รวมทั้งสิ้น		
ชาย	หญิง	รวม
40	40	80
38	23	61
62	30	92
21	22	43
5	29	34
4	29	33
9	37	46
55	28	83
234	238	472

รายงาน : RRegStd021

สรุปจำนวนนิสิตระดับปริญญาตรี ประจำปีการศึกษา 2561

ผู้ที่พิมพ์ : 700131

คณะศึกษาศาสตร์

วันที่พิมพ์ 13/09/2561 15:51:40

สำรวจเมื่อ วันที่ 13 กันยายน 2561

	A1 รับตรง			AD2 แอดมิชชันกลาง			Q42 บัณฑิตคืนถิ่น			Q48 โครงการเด็กดีที่เรียน			Q5 โครงการเพชรในตม			Q52 โครงการทุนเฮอร์วีน			Q53 โครงการผลิตครูพัฒนา		
	ชาย	หญิง	รวม	ชาย	หญิง	รวม	ชาย	หญิง	รวม	ชาย	หญิง	รวม	ชาย	หญิง	รวม	ชาย	หญิง	รวม	ชาย	หญิง	รวม
การประถมศึกษา													11	34	45	1	4	5	5	30	35
การศึกษาปฐมวัย		14	14		5	5					5	5					6	6			
การศึกษาตลอดชีวิต	4	18	22							1	8	9									
การศึกษาพิเศษ											3	3				1	3	4	4	15	19
จิตวิทยาและการแนะแนว	3	16	19							1	4	5					5	5			
การศึกษาเพื่อพัฒนาชุมชน				3	2	5	4	9	13			6	6								
อุตสาหกรรมศึกษา	5	27	32																		
เทคโนโลยีการศึกษา	11	21	32													3	2	5			
รวมทั้งสิ้น	23	96	119	3	7	10	4	9	13	2	26	28	11	34	45	5	20	25	9	45	54

รวมทั้งสิ้น		
ชาย	หญิง	รวม
17	68	85
	30	30
5	26	31
5	21	26
4	25	29
7	17	24
5	27	32
14	23	37
57	237	294

สรุปจำนวนนิสิตระดับปริญญาตรี ประจำปีการศึกษา 2561

คณะพยาบาลศาสตร์

วันที่พิมพ์ 13/09/2561 15:51:40

สำรวจเมื่อ วันที่ 13 กันยายน 2561

รายงาน : RRegStd021

ผู้ที่พิมพ์ : 700131

	A1 รับตรง			AD2 แอดมิชชันกลาง			Q12 พย.บ.หลักสูตรประกาศ			Q34 โควตาโรงเรียนมัธยมเข			Q40 โครงการ			Q51 โครงการ			TC5 TCAS5		
	ชาย	หญิง	รวม	ชาย	หญิง	รวม	ชาย	หญิง	รวม	ชาย	หญิง	รวม	ชาย	หญิง	รวม	ชาย	หญิง	รวม	ชาย	หญิง	รวม
พยาบาลศาสตร์	2	34	36	5	73	78		2	2	1	1	2		1	1		14	14		1	1
รวมทั้งสิ้น	2	34	36	5	73	78		2	2	1	1	2		1	1		14	14		1	1

รวมทั้งสิ้น		
ชาย	หญิง	รวม
8	126	134
8	126	134

รายงาน : RRegStd021

สรุปจำนวนนิสิตระดับปริญญาตรี ประจำปีการศึกษา 2561

ผู้ที่พิมพ์ : 700131

คณะแพทยศาสตร์

วันที่พิมพ์ 13/09/2561 15:51:40

สำรวจเมื่อ วันที่ 13 กันยายน 2561

	Q16 รับตรง กสพท.			Q46 แพทย์โครงการร่วมฯ			รวมทั้งสิ้น		
	ชาย	หญิง	รวม	ชาย	หญิง	รวม	ชาย	หญิง	รวม
แพทยศาสตร์	71	100	171				71	100	171
แพทยศาสตร์ (โครงการร่วมฯ)				7	14	21	7	14	21
รวมทั้งสิ้น	71	100	171	7	14	21	78	114	192

รายงาน : RRegStd021

สรุปจำนวนนิสิตระดับปริญญาตรี ประจำปีการศึกษา 2561

ผู้ที่พิมพ์ : 700131

คณะวิศวกรรมศาสตร์

วันที่พิมพ์ 13/09/2561 15:51:40

สำรวจเมื่อ วันที่ 13 กันยายน 2561

	A1 รับตรง			AD2 แอดมิชชันกลาง			Q34 โควตาโรงเรียนมัธยม			Q40 โครงการ			Q48 โครงการเด็กดีมีที่เรียน			Q49 โครงการพัฒนาบัณฑิตสู่			TC5 TCAS5		
	ชาย	หญิง	รวม	ชาย	หญิง	รวม	ชาย	หญิง	รวม	ชาย	หญิง	รวม	ชาย	หญิง	รวม	ชาย	หญิง	รวม	ชาย	หญิง	รวม
วิศวกรรมเคมี	3	12	15	9	9	18		2	2	1		1	3	8	11						
วิศวกรรมเครื่องกล	10	4	14	18	5	23	2		2	1	1	2	22	7	29						
วิศวกรรมไฟฟ้า	18	8	26	15	12	27							22	23	45						
วิศวกรรมโยธา	8	4	12	14	8	22							9	5	14						
วิศวกรรมอุตสาหการ	1	8	9	8	14	22		1	1				4	6	10						
วิศวกรรมชีวการแพทย์	1	7	8	5	18	23		1	1	1		1	2	13	15						
วิศวกรรมคอมพิวเตอร์	10	3	13	15	10	25	1	1	2				8	4	12						
วิศวกรรมโลจิสติกส์ (หลักสูตร 2 ภาษา)	6	12	18	5	11	16															
วิศวกรรมสิ่งแวดล้อม	2	2	4							1		1									
วิศวกรรมคอนกรีตและมวลตมเดี่ยว(หลัก)		1	1		1	1										2	1	3		2	2
วิศวกรรมปิโตรเลียมและก๊าซธรรมชาติ		1	1														1	1	2		2
รวมทั้งสิ้น	59	62	121	89	88	177	3	5	8	4	1	5	70	66	136	2	2	4	2	2	4

รวมทั้งสิ้น		
ชาย	หญิง	รวม
16	31	47
53	17	70
55	43	98
31	17	48
13	29	42
9	39	48
34	18	52
11	23	34
3	2	5
2	5	7
2	2	4
229	226	455

รายงาน : RRegStd021

สรุปจำนวนนิสิตระดับปริญญาตรี ประจำปีการศึกษา 2561

ผู้ที่พิมพ์ : 700131

คณะศิลปกรรมศาสตร์

วันที่พิมพ์ 13/09/2561 15:51:40

สำรวจเมื่อ วันที่ 13 กันยายน 2561

	AD2 แอดมิชชันกลาง			Q47 โครงการผู้มีทักษะพิเศษ			TC5 TCAS5			รวมทั้งสิ้น		
	ชาย	หญิง	รวม	ชาย	หญิง	รวม	ชาย	หญิง	รวม	ชาย	หญิง	รวม
ศิลปะการแสดง-การออกแบบเพื่อการแ				7	16	23				7	16	23
ศิลปะการแสดง-นาฏศิลป์ไทย					8	8	2	4	6	2	12	14
การออกแบบทัศนศิลป์-การออกแบบผ				6	7	13	4	3	7	10	10	20
ดุริยางคศาสตร์สากล				16	8	24		1	1	16	9	25
ศิลปะการแสดง-นาฏศิลป์สากล				6	21	27	1	1	2	7	22	29
ศิลปะการแสดง-การแสดงและกำกับกา				11	12	23				11	12	23
การออกแบบทัศนศิลป์-การออกแบบแ				8	14	22		4	4	8	18	26
ทัศนศิลป์	16	25	41	12	11	23	4	4	8	32	40	72
การออกแบบสื่อสาร				10	34	44				10	34	44
ดนตรีศึกษา (กศ.บ.)		1	1	9	25	34	1	2	3	10	28	38
นาฏศิลป์ (กศ.บ.)				2	10	12	3	4	7	5	14	19
ศิลปศึกษา (กศ.บ.)	1	3	4	9	11	20				10	14	24
การออกแบบทัศนศิลป์-การออกแบบเค				4	8	12		1	1	4	9	13
รวมทั้งสิ้น	17	29	46	100	185	285	15	24	39	132	238	370

มหาวิทยาลัยศรีนครินทรวิโรฒ

ทบ.81/84

รายงาน : RRegStd021

สรุปจำนวนนิสิตระดับปริญญาตรี ประจำปีการศึกษา 2561

ผู้ที่พิมพ์ : 700131

คณะทันตแพทยศาสตร์

วันที่พิมพ์ 13/09/2561 15:51:40

สำรวจเมื่อ วันที่ 13 กันยายน 2561

	AD2 แอดมิชชันกลาง			Q16 รับตรง กสพท.			Q40 โครงการ โครงการ			รวมทั้งสิ้น		
	ชาย	หญิง	รวม	ชาย	หญิง	รวม	ชาย	หญิง	รวม	ชาย	หญิง	รวม
ทันตแพทยศาสตร์	1	8	9	18	35	53		2	2	19	45	64
รวมทั้งสิ้น	1	8	9	18	35	53		2	2	19	45	64

รายงาน : RRegStd021

สรุปจำนวนนิสิตระดับปริญญาตรีต่อเนื่อง (ภาคปกติ) ประจำปีการศึกษา 2561

ผู้ที่พิมพ์ : 700131

คณะทันตแพทยศาสตร์

วันที่พิมพ์ 13/09/2561 15:51:40

สำรวจเมื่อ วันที่ 13 กันยายน 2561

	Q54			รวมทั้งสิ้น		
	ทุนสถาบันพระบรมราช					
	ชาย	หญิง	รวม	ชาย	หญิง	รวม
ทันตสาธารณสุข		21	21		21	21
รวมทั้งสิ้น		21	21		21	21

สรุปจำนวนนิสิตระดับปริญญาตรี ประจำปีการศึกษา 2561

คณะเภสัชศาสตร์

วันที่พิมพ์ 13/09/2561 15:51:40

รายงาน : RRegStd021

ผู้ที่พิมพ์ : 700131

สำรวจเมื่อ วันที่ 13 กันยายน 2561

	AD2 แอดมิชชันกลาง			Q16 รับตรง กสพท.			Q34 โควตาโรงเรียนมัธยมเข			Q40 โครงการ			รวมทั้งสิ้น		
	ชาย	หญิง	รวม	ชาย	หญิง	รวม	ชาย	หญิง	รวม	ชาย	หญิง	รวม	ชาย	หญิง	รวม
วิทยาศาสตร์เภสัชกรรม	11	44	55	3	3	6	1	1	2	2		2	17	48	65
การบริหารทางเภสัชกรรม	6	15	21	4	8	12							10	23	33
รวมทั้งสิ้น	17	59	76	7	11	18	1	1	2	2		2	27	71	98

รายงาน : RRegStd021

สรุปจำนวนนิสิตระดับปริญญาตรี ประจำปีการศึกษา 2561

ผู้ที่พิมพ์ : 700131

วิทยาลัยนวัตกรรมการสื่อสารสังคม

วันที่พิมพ์ 13/09/2561 15:51:40

สำรวจเมื่อ วันที่ 13 กันยายน 2561

	A1 รับตรง			AD2 แอดมิชชันกลาง			Q40 โครงการ			Q47 โครงการผู้มีทักษะพิเศษ			Q48 โครงการเด็กดีมีที่เรียน			Q49 โครงการพัฒนาบัณฑิตสู่			Q6 โควตานักกีฬา		
	ชาย	หญิง	รวม	ชาย	หญิง	รวม	ชาย	หญิง	รวม	ชาย	หญิง	รวม	ชาย	หญิง	รวม	ชาย	หญิง	รวม	ชาย	หญิง	รวม
การออกแบบสื่อปฏิสัมพันธ์และมัลติมี		6	6				1		1	3	32	35		4	4		1	1			
การจัดการธุรกิจไซเบอร์	7	13	20	4	3	7	2		2	10	11	21	1	2	3						
คอมพิวเตอร์เพื่อการสื่อสาร	9	8	17	2	9	11	1		1	10	7	17	1	3	4						
การผลิตภาพยนตร์และสื่อดิจิทัล							2	1	3	17	6	23	1	4	5						
การออกแบบเพื่องานภาพยนตร์และสื่อ	1		1					2	2	6	17	23	1	4	5						
การสื่อสารเพื่อการท่องเที่ยว	5	13	18				1	2	3	9	17	26	6	1	7				1		1
การสื่อสารเพื่อสุขภาพ	9	20	29	6	4	10	2	1	3	3	6	9	2	3	5						
การสื่อสารเพื่อการจัดการนวัตกรรม	1	16	17					1	1	7	19	26	3	5	8						
การแสดงและกำกับการแสดงภาพยนตร์							2		2	13	12	25		4	4						
รวมทั้งสิ้น	32	76	108	12	16	28	11	7	18	78	127	205	15	30	45		1	1	1		1

TC5 TCAS5			รวมทั้งสิ้น		
ชาย	หญิง	รวม	ชาย	หญิง	รวม
3	1	4	7	44	51
			24	29	53
1	4	5	24	31	55
			20	11	31
			8	23	31
1	2	3	23	35	58
			22	34	56
			11	41	52
	2	2	15	18	33
5	9	14	154	266	420

รายงาน : RRegStd021

สรุปจำนวนนิสิตระดับปริญญาตรี ประจำปีการศึกษา 2561

ผู้ที่พิมพ์ : 700131

วิทยาลัยโพธิวิชชาลัย

วันที่พิมพ์ 13/09/2561 15:51:40

สำรวจเมื่อ วันที่ 13 กันยายน 2561

	AD2 แอดมิชชันกลาง			Q42 บัณฑิตศึกษา			Q48 โครงการเด็กดีที่เรียน			TC5 TCAS5			รวมทั้งสิ้น		
	ชาย	หญิง	รวม	ชาย	หญิง	รวม	ชาย	หญิง	รวม	ชาย	หญิง	รวม	ชาย	หญิง	รวม
การจัดการภูมิสังคม	5	13	18				1	10	11	1	3	4	7	26	33
การจัดการภูมิวัฒนธรรม	3	4	7	1	4	5		1	1				4	9	13
รวมทั้งสิ้น	8	17	25	1	4	5	1	11	12	1	3	4	11	35	46

รายงาน : RRegStd021

สรุปจำนวนนิสิตระดับปริญญาตรี ประจำปีการศึกษา 2561

ผู้ที่พิมพ์ : 700131

คณะเศรษฐศาสตร์

วันที่พิมพ์ 13/09/2561 15:51:40

สำรวจเมื่อ วันที่ 13 กันยายน 2561

	A1 รับตรง			AD2 แอดมิชชันกลาง			O บุคคลภายนอก			Q34 โควต้าโรงเรียนมัธยม			Q40 โครงการ			Q48 โครงการเด็กดีมีที่เรียน			Q49 โครงการพัฒนาบัณฑิตสู่		
	ชาย	หญิง	รวม	ชาย	หญิง	รวม	ชาย	หญิง	รวม	ชาย	หญิง	รวม	ชาย	หญิง	รวม	ชาย	หญิง	รวม	ชาย	หญิง	รวม
เศรษฐศาสตร์	8	14	22	21	58	79	4	2	6	1	4	5	1	1	2	5	6	11			
เศรษฐศาสตร์ (หลักสูตรนานาชาติ)	18	31	49	5	13	18					1	1				1	3	4	1	4	5
รวมทั้งสิ้น	26	45	71	26	71	97	4	2	6	1	5	6	1	1	2	6	9	15	1	4	5

Q9 โครงการแลกเปลี่ยน			TC5 TCAS5			รวมทั้งสิ้น		
ชาย	หญิง	รวม	ชาย	หญิง	รวม	ชาย	หญิง	รวม
			6	5	11	46	90	136
1		1	5	3	8	31	55	86
1		1	11	8	19	77	145	222

รายงาน : RRegStd021

สรุปจำนวนนิสิตระดับปริญญาตรี ประจำปีการศึกษา 2561

ผู้ที่พิมพ์ : 700131

คณะวัฒนธรรมสิ่งแวดล้อมและการท่องเที่ยวเชิงนิเวศ

วันที่พิมพ์ 13/09/2561 15:51:40

สำรวจเมื่อ วันที่ 13 กันยายน 2561

	A1 รับตรง			AD2 แอดมิชชันกลาง			Q40 โครงการ			Q48 โครงการเด็กดีที่มีเรียน			รวมทั้งสิ้น		
	ชาย	หญิง	รวม	ชาย	หญิง	รวม	ชาย	หญิง	รวม	ชาย	หญิง	รวม	ชาย	หญิง	รวม
การจัดการการท่องเที่ยวแบบบูรณาการ	7	58	65	3	15	18		1	1	2	8	10	12	82	94
เทคโนโลยีสิ่งแวดล้อมและทรัพยากร	3	11	14	2	22	24							5	33	38
รวมทั้งสิ้น	10	69	79	5	37	42		1	1	2	8	10	17	115	132

รายงาน : RRegStd021

สรุปจำนวนนิสิตระดับปริญญาตรี ประจำปีการศึกษา 2561

ผู้ที่พิมพ์ : 700131

คณะกายภาพบำบัด

วันที่พิมพ์ 13/09/2561 15:51:40

สำรวจเมื่อ วันที่ 13 กันยายน 2561

	A1 รับตรง			AD2 แอดมิชชันกลาง			Q34 โควตาโรงเรียนมัธยมเข			Q48 โครงการเด็กดีที่มีเรียน			Q6 โควตานักกีฬา			รวมทั้งสิ้น		
	ชาย	หญิง	รวม	ชาย	หญิง	รวม	ชาย	หญิง	รวม	ชาย	หญิง	รวม	ชาย	หญิง	รวม	ชาย	หญิง	รวม
กายภาพบำบัด	11	58	69	2	10	12		1	1	2	6	8		1	1	15	76	91
การส่งเสริมสุขภาพ	6	35	41	2	13	15				1	5	6				9	53	62
รวมทั้งสิ้น	17	93	110	4	23	27		1	1	3	11	14		1	1	24	129	153

รายงาน : RRegStd021

สรุปจำนวนนิสิตระดับปริญญาตรี ประจำปีการศึกษา 2561

ผู้ที่พิมพ์ : 700131

วิทยาลัยนานาชาติเพื่อศึกษาความยั่งยืน

วันที่พิมพ์ 13/09/2561 15:51:40

สำรวจเมื่อ วันที่ 13 กันยายน 2561

	A1 รับตรง			AD2 แอดมิชชันกลาง			Q40 โครงการ			Q48 โครงการเด็กดีมีที่เรียน			Q49 โครงการพัฒนาบัณฑิตสู่			Q9 โครงการแลกเปลี่ยน			TC5 TCAS5		
	ชาย	หญิง	รวม	ชาย	หญิง	รวม	ชาย	หญิง	รวม	ชาย	หญิง	รวม	ชาย	หญิง	รวม	ชาย	หญิง	รวม	ชาย	หญิง	รวม
ภาษาและการสื่อสารระหว่างวัฒนธรรม	5	37	42	1	7	8				1	5	6		3	3					4	4
การจัดการภาคบริการและการท่องเที่ยว	13	37	50	6	29	35		2	2	2	12	14	1	7	8	7	7	14	8	11	19
รวมทั้งสิ้น	18	74	92	7	36	43		2	2	3	17	20	1	10	11	7	7	14	8	15	23

รวมทั้งสิ้น		
ชาย	หญิง	รวม
7	56	63
37	105	142
44	161	205

มหาวิทยาลัยศรีนครินทรวิโรฒ

สรุปจำนวนนิสิตระดับปริญญาตรี ประจำปีการศึกษา 2561

คณะเทคโนโลยีและนวัตกรรมผลิตภัณฑ์การเกษตร

วันที่พิมพ์ 13/09/2561 15:51:40

สำรวจเมื่อ วันที่ 13 กันยายน 2561

	A1 รับตรง			AD2 แอดมิชชันกลาง			Q34 โควตาโรงเรียนมัธยมเข			Q48 โครงการเด็กดีมีที่เรียน			TC5 TCAS5			รวมทั้งสิ้น		
	ชาย	หญิง	รวม	ชาย	หญิง	รวม	ชาย	หญิง	รวม	ชาย	หญิง	รวม	ชาย	หญิง	รวม	ชาย	หญิง	รวม
วิทยาศาสตร์การอาหารและโภชนาการ	7	20	27	4	12	16		2	2	7	30	37	1	1	2	19	65	84
เทคโนโลยีวัสดุพอลิเมอร์	2	12	14	1	5	6	1	1	2	8	3	11		5	5	12	26	38
เทคโนโลยีชีวภาพและผลิตภัณฑ์การเกษตร		1	1		1	1				1	2	3				1	4	5
รวมทั้งสิ้น	9	33	42	5	18	23	1	3	4	16	35	51	1	6	7	32	95	127

รายงาน : RRegStd021

สรุปจำนวนนิสิตระดับปริญญาโท(ในเวลาราชการ) ประจำปีการศึกษา 2561

ผู้ที่พิมพ์ : 700131

บัณฑิตวิทยาลัย

วันที่พิมพ์ 13/09/2561 15:51:40

สำรวจเมื่อ วันที่ 13 กันยายน 2561

	A สอบตรง			Q1 โครงการ สควค.			Q26 ทุนรัฐบาลไทย			Q55 โครงการสร้างเสริมฯ			รวมทั้งสิ้น		
	ชาย	หญิง	รวม	ชาย	หญิง	รวม	ชาย	หญิง	รวม	ชาย	หญิง	รวม	ชาย	หญิง	รวม
คณิตศาสตร์	2	1	3	7	3	10	1		1				10	4	14
เคมี	2	7	9	4	4	8	1	1	2				7	12	19
ชีววิทยา	1	4	5	4	4	8		1	1				5	9	14
ฟิสิกส์	3	1	4	3	3	6	1		1				7	4	11
ภาษาอังกฤษ	1	8	9										1	8	9
การตลาด	9	10	19										9	10	19
การจัดการ	3	9	12										3	9	12
อณูชีววิทยา	1	1	2										1	1	2
ตจวิทยา		6	6											6	6
เทคโนโลยีชีวภาพ	3	1	4										3	1	4
ทันตกรรมคลินิก	3	11	14							1	4	5	4	15	19
กายภาพบำบัด	2	1	3										2	1	3
สุขศึกษาและพลศึกษา	7	1	8										7	1	8
วิศวกรรมโยธา		1	1											1	1
วิศวกรรมเครื่องกล	2		2										2		2

มหาวิทยาลัยศรีนครินทรวิโรฒ

สรุปจำนวนนิสิตระดับปริญญาโท(ในเวลาราชการ) ประจำปีการศึกษา 2561

บัณฑิตวิทยาลัย

สำรวจเมื่อ วันที่ 13 กันยายน 2561

วันที่พิมพ์ 13/09/2561 15:51:40

รายงาน : RRegStd021

ผู้ที่พิมพ์ : 700131

	A สอบตรง			Q1 โครงการ สควค.			Q26 ทุนรัฐบาลไทย			Q55 โครงการสร้างเสริมฯ			รวมทั้งสิ้น		
	ชาย	หญิง	รวม	ชาย	หญิง	รวม	ชาย	หญิง	รวม	ชาย	หญิง	รวม	ชาย	หญิง	รวม
วิทยาศาสตร์การกีฬาและการออกกำลังกาย	5	2	7										5	2	7
วิศวกรรมไฟฟ้า	2	1	3										2	1	3
วิทยาการช่องปากและแม็กซิลโลเฟเชียล	1	5	6										1	5	6
ทันตกรรมทั่วไปชั้นสูง	3	1	4										3	1	4
รวมทั้งสิ้น	50	71	121	18	14	32	3	2	5	1	4	5	72	91	163

รายงาน : RRegStd021

สรุปจำนวนนิสิตระดับปริญญาเอก(ในเวลาราชการ) ประจำปีการศึกษา 2561

ผู้ที่พิมพ์ : 700131

บัณฑิตวิทยาลัย

วันที่พิมพ์ 13/09/2561 15:51:40

สำรวจเมื่อ วันที่ 13 กันยายน 2561

	A			รวมทั้งสิ้น		
	สอบตรง					
	ชาย	หญิง	รวม	ชาย	หญิง	รวม
วิทยาศาสตร์ศึกษา		2	2		2	2
อณูชีววิทยา		2	2		2	2
ชีวภาพการแพทย์		2	2		2	2
เคมีประยุกต์	1	3	4	1	3	4
เทคโนโลยีชีวภาพ		1	1		1	1
ฟิสิกส์		1	1		1	1
เศรษฐศาสตร์	1	1	2	1	1	2
กายภาพบำบัด	2	1	3	2	1	3
การวิจัยและพัฒนาหลักสูตร	2	5	7	2	5	7
วิทยาการทางการศึกษาและการจัดการ		2	2		2	2
วิทยาศาสตร์การกีฬาและการออกกำลังกาย	2	2	4	2	2	4
วิศวกรรมไฟฟ้า		1	1		1	1
รวมทั้งสิ้น	8	23	31	8	23	31

มหาวิทยาลัยศรีนครินทรวิโรฒ

รายงาน : RRegStd021

สรุปจำนวนนิสิตระดับปริญญาโท(นอกเวลาราชการ) ประจำปีการศึกษา 2561

ผู้ที่พิมพ์ : 700131

บัณฑิตวิทยาลัย

วันที่พิมพ์ 13/09/2561 15:51:40

สำรวจเมื่อ วันที่ 13 กันยายน 2561

	A สอบตรง			ไม่ระบุประเภทการเข้า			รวมทั้งสิ้น		
	ชาย	หญิง	รวม	ชาย	หญิง	รวม	ชาย	หญิง	รวม
จิตวิทยาพัฒนาการ	3	14	17				3	14	17
ภาษาอังกฤษ	4	11	15				4	11	15
วิทยาศาสตร์ศึกษา	4	4	8				4	4	8
การวิจัยพฤติกรรมศาสตร์ประยุกต์	5	9	14				5	9	14
ประวัติศาสตร์	9	1	10				9	1	10
การตลาด	16	30	46				16	30	46
การจัดการ	11	27	38				11	27	38
วิทยาการการประเมิน	4	2	6				4	2	6
นวัตกรรมการออกแบบ	5	5	10				5	5	10
วิทยาการเภสัชภัณฑ์		7	7					7	7
สารสนเทศศึกษา	5	9	14				5	9	14
ภาษาศาสตร์	4	1	5				4	1	5
สุขศึกษาและพลศึกษา	15	14	29				15	14	29
วิทยาการทางการศึกษาและการจัดการ	22	30	52				22	30	52
วิศวกรรมเครื่องกล	1		1				1		1

มหาวิทยาลัยศรีนครินทรวิโรฒ

ทบ.81/84

รายงาน : RRegStd021

สรุปจำนวนนิสิตระดับปริญญาโท(นอกเวลาราชการ) ประจำปีการศึกษา 2561

ผู้ที่พิมพ์ : 700131

บัณฑิตวิทยาลัย

วันที่พิมพ์ 13/09/2561 15:51:40

สำรวจเมื่อ วันที่ 13 กันยายน 2561

	A สอบตรง			ไม่ระบุประเภทการเข้า			รวมทั้งสิ้น		
	ชาย	หญิง	รวม	ชาย	หญิง	รวม	ชาย	หญิง	รวม
ภาษาไทย	3	8	11				3	8	11
เทคโนโลยีสิ่งแวดล้อมและการจัดการ	1	5	6				1	5	6
วิทยาศาสตร์การกีฬาและการออกกำลังกาย	7	5	12				7	5	12
ศิลปศึกษา	15	28	43				15	28	43
ภูมิสารสนเทศ	2	2	4				2	2	4
จิตวิทยาประยุกต์	13	14	27				13	14	27
การจัดการกีฬาและนันทนาการ	8	4	12				8	4	12
เทคโนโลยีสารสนเทศ	7	3	10				7	3	10
มานุษยวิทยา	3	1	4				3	1	4
การออกแบบเพื่อธุรกิจ	5	10	15				5	10	15
เศรษฐศาสตร์การจัดการ	3	5	8	1		1	4	5	9
การวัด ประเมิน และวิจัยการศึกษา	4	11	15				4	11	15
จิตวิทยาการแนะแนว	3	11	14				3	11	14
รวมทั้งสิ้น	182	271	453	1		1	183	271	454

รายงาน : RRegStd021

สรุปจำนวนนิสิตระดับปริญญาเอก(นอกเวลาราชการ) ประจำปีการศึกษา 2561

ผู้ที่พิมพ์ : 700131

บัณฑิตวิทยาลัย

วันที่พิมพ์ 13/09/2561 15:51:40

สำรวจเมื่อ วันที่ 13 กันยายน 2561

	A สอบตรง			รวมทั้งสิ้น		
	ชาย	หญิง	รวม	ชาย	หญิง	รวม
การวิจัยพฤติกรรมศาสตร์ประยุกต์	2	3	5	2	3	5
ศิลปวัฒนธรรมวิจัย	4	1	5	4	1	5
พัฒนศึกษาศาสตร์	4	1	5	4	1	5
สุขศึกษาและพลศึกษา	1	2	3	1	2	3
วิทยาการทางการศึกษาและการจัดการ	4	7	11	4	7	11
จิตวิทยาประยุกต์	10	16	26	10	16	26
ภาษาศาสตร์	2	1	3	2	1	3
วิศวกรรมไฟฟ้า	2		2	2		2
การจัดการการอุดมศึกษา	2	3	5	2	3	5
การวัด ประเมิน และวิจัยการศึกษา	4	6	10	4	6	10
การบริหารการศึกษา	4	2	6	4	2	6
ภาษาไทย	3	2	5	3	2	5
รวมทั้งสิ้น	42	44	86	42	44	86

จำนวนนิสิตจำแนกตาม คณะและสถานที่ศึกษา

มหาวิทยาลัยศรีนครินทรวิโรฒ
สรุปลำจนวนนิสิต ระดับปริญญาตรี ภาคปกติ ประสานมิตร ประจำปีการศึกษา 2561

สำรวจเมื่อ วันที่ 13 กันยายน 2561

คณะ/สาขา	ชั้นปี 1			ชั้นปี 2			ชั้นปี 3			ชั้นปี 4			ชั้นปี 5			ชั้นปี 6			รวมทั้งสิ้น		
	ชาย	หญิง	รวม	ชาย	หญิง	รวม	ชาย	หญิง	รวม	ชาย	หญิง	รวม	ชาย	หญิง	รวม	ชาย	หญิง	รวม	ชาย	หญิง	รวม
คณะมนุษยศาสตร์	75	208	283	129	526	655	101	408	509	115	403	518	30	68	98	1	1	2	451	1614	2065
จิตวิทยา				17	49	66	13	32	45	19	21	40		1	1				49	103	152
ภาษาฝรั่งเศส							3	23	26	4	19	23		6	6				7	48	55
ภาษาอังกฤษ				15	59	74	12	58	70	14	51	65		3	3				41	171	212
วรรณกรรมสำหรับเด็ก				4	25	29	2	33	35		24	24	2	2	4				8	84	92
ปรัชญาและศาสนา				14	49	63	10	37	47	11	43	54	2	2	4				37	131	168
ภาษาไทย (กศ.บ.)				7	20	27	10	13	23	6	20	26	6	23	29		1	1	29	77	106
ภาษาอังกฤษ (กศ.บ.)				9	11	20	3	16	19	9	13	22	8	13	21	1		1	30	53	83
สารสนเทศศึกษา				15	26	41	8	39	47	13	30	43	1	2	3				37	97	134
ภาษาไทย:ภาษาและวรรณคดีไทย				6	36	42	3	23	26	4	24	28	1		1				14	83	97
ภาษาตะวันออก:ภาษาจีน				6	29	35	6	25	31	5	27	32							17	81	98
ภาษาตะวันออก:ภาษาญี่ปุ่น				9	33	42	10	23	33	11	22	33	9	15	24				39	93	132
ภาษาตะวันออก:ภาษาเกาหลี					36	36		23	23		21	21							0	80	80
ภาษาตะวันออก:ภาษาเขมร							4	9	13	5	20	25	1	1	2				10	30	40
ภาษาตะวันออก:ภาษาเวียดนาม							4	23	27	3	16	19							7	39	46
ภาษาไทยเพื่อการสื่อสารสำหรับชาวต่างประเทศ	28	65	93																28	65	93
ภาษาเพื่ออาชีพ (หลักสูตรนานาชาติ)	30	85	115	6	76	82	13	31	44	11	52	63							60	244	304
ภาษาอังกฤษและภาษาฝรั่งเศส (หลักสูตรนานาชาติ)	8	40	48	14	40	54													22	80	102
ภาษาอังกฤษและภาษาเยอรมัน (หลักสูตรนานาชาติ)	8	18	26	2	23	25													10	41	51

คณะ/สาขา	ชั้นปี 1			ชั้นปี 2			ชั้นปี 3			ชั้นปี 4			ชั้นปี 5			ชั้นปี 6			รวมทั้งสิ้น		
	ชาย	หญิง	รวม	ชาย	หญิง	รวม	ชาย	หญิง	รวม	ชาย	หญิง	รวม	ชาย	หญิง	รวม	ชาย	หญิง	รวม	ชาย	หญิง	รวม
ภาษาอังกฤษและภาษาเวียดนาม (หลักสูตรนานาชาติ)	1		1	4	12	16													5	12	17
ภาษาอังกฤษและภาษาเขมร (หลักสูตรนานาชาติ)				1	2	3													1	2	3
คณะวิทยาศาสตร์	165	345	510	149	263	412	142	347	489	145	422	567	63	90	153	4	3	7	668	1470	2138
คณิตศาสตร์	16	21	37	20	25	45	9	6	15	12	20	32							57	72	129
เคมี	9	46	55	8	28	36	14	47	61	11	54	65	1		1				43	175	218
ชีววิทยา	14	31	45	8	18	26	8	36	44	33	81	114	1	3	4				64	169	233
ฟิสิกส์	13	18	31	7	21	28	15	19	34	19	18	37	3		3				57	76	133
คหกรรมศาสตร์							8	49	57	5	57	62	4	1	5				17	107	124
สถิติ	6	27	33	11	15	26	3	17	20	3	13	16	1	1	2				24	73	97
วิทยาการคอมพิวเตอร์	27	20	47	26	22	48	25	17	42	15	20	35	4		4				97	79	176
จุลชีววิทยา	7	53	60	4	33	37	13	27	40	10	33	43	3		3				37	146	183
คณิตศาสตร์ (กศ.บ.)	16	15	31	19	21	40	10	28	38	16	27	43	9	26	35				70	117	187
วิทยาศาสตร์ทั่วไป (กศ.บ.)	9	21	30	9	23	32	4	15	19	2	26	28	8	23	31		1	1	32	109	141
วิทยาศาสตร์-ฟิสิกส์																2		2	2	0	2
อัญมณีและเครื่องประดับ	7	23	30	4	15	19	7	40	47	2	33	35	2	1	3				22	112	134
ชีววิทยา (กศ.บ.)	13	10	23	13	15	28	9	15	24	7	12	19	10	13	23		1	1	52	66	118
เคมี (กศ.บ.)	9	15	24	10	14	24	6	16	22	4	10	14	5	14	19	2	1	3	36	70	106
ฟิสิกส์ (กศ.บ.)	8	16	24	10	13	23	11	15	26	6	18	24	12	8	20				47	70	117
วัสดุศาสตร์	11	29	40																11	29	40

คณะ/สาขา	ชั้นปี 1			ชั้นปี 2			ชั้นปี 3			ชั้นปี 4			ชั้นปี 5			ชั้นปี 6			รวมทั้งสิ้น		
	ชาย	หญิง	รวม	ชาย	หญิง	รวม	ชาย	หญิง	รวม	ชาย	หญิง	รวม	ชาย	หญิง	รวม	ชาย	หญิง	รวม	ชาย	หญิง	รวม
คณะสังคมศาสตร์	0	3	3	248	683	931	170	560	730	191	588	779	18	29	47	0	0	0	627	1863	2490
ประวัติศาสตร์				15	35	50	15	39	54	16	55	71		2	2				46	131	177
การพัฒนาชุมชนเมือง		3	3	38	81	119	7	39	46	13	42	55							58	165	223
การบัญชี				16	69	85	11	61	72	20	63	83	1	2	3				48	195	243
การตลาด				24	59	83	18	56	74	21	64	85	1	1	2				64	180	244
สังคมศึกษา (กศ.บ.)				10	25	35	17	16	33	22	22	44	11	18	29				60	81	141
ภูมิศาสตร์และภูมิสารสนเทศ				18	37	55	8	57	65	19	47	66	3		3				48	141	189
การเงิน				27	53	80	21	49	70	19	60	79	1		1				68	162	230
การท่องเที่ยวและการโรงแรม				14	60	74	23	62	85	17	64	81	1	1	2				55	187	242
ธุรกิจระหว่างประเทศ				10	70	80	14	48	62	15	65	80		4	4				39	187	226
รัฐประศาสนศาสตร์				16	30	46	11	32	43	10	28	38							37	90	127
ความสัมพันธ์ระหว่างประเทศ				4	35	39	10	34	44	11	40	51		1	1				25	110	135
การเมืองการปกครอง				19	27	46	9	42	51	8	38	46							36	107	143
ธุรกิจเพื่อสังคม				6	21	27	6	25	31										12	46	58
การวิจัยสังคมวิทยาเพื่อการพัฒนา				31	81	112													31	81	112
คณะศึกษาศาสตร์	58	237	295	42	146	188	10	65	75	7	39	46	16	77	93	0	0	0	133	564	697
การประถมศึกษา	17	68	85	12	47	59	7	50	57	6	24	30	15	53	68				57	242	299
เทคโนโลยีสื่อสารการศึกษา													1	1	1				1	0	1
การศึกษาปฐมวัย		30	30		28	28	3	15	18	1	15	16		24	24				4	112	116
การศึกษาตลอดชีวิต	5	26	31																5	26	31
การศึกษาพิเศษ	6	21	27																6	21	27
จิตวิทยาและการแนะแนว	4	25	29	1		1													5	25	30

คณะ/สาขา	ชั้นปี 1			ชั้นปี 2			ชั้นปี 3			ชั้นปี 4			ชั้นปี 5			ชั้นปี 6			รวมทั้งสิ้น		
	ชาย	หญิง	รวม	ชาย	หญิง	รวม	ชาย	หญิง	รวม	ชาย	หญิง	รวม	ชาย	หญิง	รวม	ชาย	หญิง	รวม	ชาย	หญิง	รวม
การศึกษาเพื่อพัฒนาชุมชน	7	17	24															7	17	24	
อุตสาหกรรมศึกษา	5	27	32															5	27	32	
เทคโนโลยีการศึกษา	14	23	37															14	23	37	
การศึกษาตลอดชีวิต:หลักสูตรและการเรียนรู้ภาษาไทย						2		2										0	2	2	
การศึกษาตลอดชีวิต:หลักสูตรและการเรียนรู้ภาษาอังกฤษ						2		2										0	2	2	
การศึกษาตลอดชีวิต:หลักสูตรและการเรียนรู้สังคมศึกษา				1		6		7										1	6	7	
การศึกษาตลอดชีวิต:หลักสูตรและการเรียนรู้คณิตศาสตร์						4		4										0	4	4	
การศึกษาตลอดชีวิต:หลักสูตรและการเรียนรู้วิทยาศาสตร์				1		2		3										1	2	3	
การศึกษาพิเศษ:หลักสูตรและการเรียนรู้ภาษาไทย						5		5										0	5	5	
การศึกษาพิเศษ:หลักสูตรและการเรียนรู้ภาษาอังกฤษ				1		2		3										1	2	3	
การศึกษาพิเศษ:หลักสูตรและการเรียนรู้สังคมศึกษา				1				1										1	0	1	
การศึกษาพิเศษ:หลักสูตรและการเรียนรู้คณิตศาสตร์						1		1										0	1	1	
การศึกษาพิเศษ:หลักสูตรและการเรียนรู้วิทยาศาสตร์						1		1										0	1	1	
จิตวิทยาและการแนะแนว:หลักสูตรและการเรียนรู้ภาษาไทย				3		7		10										3	7	10	
จิตวิทยาและการแนะแนว:หลักสูตรและการเรียนรู้ภาษาอังกฤษ				3		7		10										3	7	10	
จิตวิทยาและการแนะแนว:หลักสูตรและการเรียนรู้สังคมศึกษา				1		2		3										1	2	3	
จิตวิทยาและการแนะแนว:หลักสูตรและการเรียนรู้คณิตศาสตร์				1		1		2										1	1	2	
จิตวิทยาและการแนะแนว:หลักสูตรและการเรียนรู้วิทยาศาสตร์				2		2		4										2	2	4	
อุตสาหกรรมศึกษา:หลักสูตรและการเรียนรู้ภาษาไทย						2		2										0	2	2	
อุตสาหกรรมศึกษา:หลักสูตรและการเรียนรู้ภาษาอังกฤษ						3		3										0	3	3	
อุตสาหกรรมศึกษา:หลักสูตรและการเรียนรู้สังคมศึกษา				4		1		5										4	1	5	
อุตสาหกรรมศึกษา:หลักสูตรและการเรียนรู้คณิตศาสตร์				1		1		2										1	1	2	

คณะ/สาขา	ชั้นปี 1			ชั้นปี 2			ชั้นปี 3			ชั้นปี 4			ชั้นปี 5			ชั้นปี 6			รวมทั้งสิ้น		
	ชาย	หญิง	รวม	ชาย	หญิง	รวม	ชาย	หญิง	รวม	ชาย	หญิง	รวม	ชาย	หญิง	รวม	ชาย	หญิง	รวม	ชาย	หญิง	รวม
อุตสาหกรรมศึกษา:หลักสูตรและการเรียนรู้อุตสาหกรรมศึกษา				1	4	5													1	4	5
เทคโนโลยีการศึกษา:หลักสูตรและการเรียนรู้อุตสาหกรรมศึกษา				2	5	7													2	5	7
เทคโนโลยีการศึกษา:หลักสูตรและการเรียนรู้อุตสาหกรรมศึกษา				1	4	5													1	4	5
เทคโนโลยีการศึกษา:หลักสูตรและการเรียนรู้อุตสาหกรรมศึกษา				2	5	7													2	5	7
เทคโนโลยีการศึกษา:หลักสูตรและการเรียนรู้อุตสาหกรรมศึกษา				2		2													2	0	2
เทคโนโลยีการศึกษา:หลักสูตรและการเรียนรู้อุตสาหกรรมศึกษา				2	2	4													2	2	4
คณะแพทยศาสตร์	0	0	0	77	102	179	72	100	172	0	0	0	0	0	0	0	0	0	149	202	351
แพทยศาสตร์				77	102	179	72	100	172										149	202	351
คณะวิศวกรรมศาสตร์	4	7	11	0	0	0	0	0	0	0	0	0	0	0	0	0	0	0	4	7	11
วิศวกรรมคอมพิวเตอร์และมัลติมีเดีย(หลักสูตรนานาชาติ)	2	5	7																2	5	7
วิศวกรรมปิโตรเลียมและก๊าซธรรมชาติ(หลักสูตรนานาชาติ)	2	2	4																2	2	4
คณะศิลปกรรมศาสตร์	132	238	370	135	262	397	98	247	345	130	241	371	37	78	115	4	1	5	536	1067	1603
การออกแบบทัศนศิลป์-การออกแบบสื่อสาร													1		1				1	0	1
ศิลปะการแสดง-การออกแบบเพื่อการแสดง	7	16	23	6	15	21	5	16	21	14	13	27		1	1				32	61	93
ศิลปะการแสดง นาฏศิลป์ไทย	2	12	14	4	19	23	1	18	19	2	20	22		3	3				9	72	81
การออกแบบทัศนศิลป์-การออกแบบผลิตภัณฑ์	10	10	20	11	7	18	8	8	16	3	16	19	4	2	6				36	43	79
ดุริยางคศาสตร์สากล	16	9	25	17	9	26	10	11	21	16	6	22	4		4				63	35	98
ศิลปะการแสดง นาฏศิลป์สากล	7	22	29	8	13	21	5	15	20	6	17	23		3	3				26	70	96
ศิลปะการแสดง การแสดงและกำกับการแสดง	11	12	23	8	14	22	10	14	24	12	16	28		1	1				41	57	98
การออกแบบทัศนศิลป์-การออกแบบแฟชั่น	8	18	26	13	14	27	10	18	28	8	17	25	1		1				40	67	107
ทัศนศิลป์	32	40	72	21	47	68	11	40	51	18	39	57							82	166	248
ทัศนศิลป์ ศิลปะจินตทัศน์													2		2				2	0	2

คณะ/สาขา	ชั้นปี 1			ชั้นปี 2			ชั้นปี 3			ชั้นปี 4			ชั้นปี 5			ชั้นปี 6			รวมทั้งสิ้น		
	ชาย	หญิง	รวม	ชาย	หญิง	รวม	ชาย	หญิง	รวม	ชาย	หญิง	รวม	ชาย	หญิง	รวม	ชาย	หญิง	รวม	ชาย	หญิง	รวม
ศิลปกรรมศาสตรศึกษา : ดนตรีศึกษา-ดนตรีไทย																2		2	2	0	2
ศิลปวัฒนธรรม													2	3	5				2	3	5
การออกแบบสื่อสาร	10	34	44	19	34	53	5	31	36	18	24	42							52	123	175
ดนตรีศึกษา (กศ.บ.)	10	28	38	17	24	41	21	18	39	24	18	42	17	27	44	1	1	2	90	116	206
นาฏศิลป์ (กศ.บ.)	5	14	19	2	25	27	2	27	29	1	16	17		21	21	1		1	11	103	114
ศิลปศึกษา (กศ.บ.)	10	14	24	5	25	30	8	14	22	5	17	22	6	17	23				34	87	121
การออกแบบทัศนศิลป์-การออกแบบเครื่องประดับ	4	9	13	4	16	20	2	17	19	3	22	25							13	64	77
คณะทันตแพทยศาสตร์	19	45	64	19	40	59	19	30	49	16	42	58	13	49	62	25	49	74	111	255	366
ทันตแพทยศาสตร์	19	45	64	19	40	59	19	30	49	16	42	58	13	49	62	25	49	74	111	255	366
วิทยาลัยนวัตกรรมการสื่อสารสังคม	154	266	420	138	271	409	107	175	282	118	241	359	15	13	28	0	0	0	532	966	1498
การออกแบบสื่อปฏิสัมพันธ์และมัลติมีเดีย	7	44	51	10	40	50	17	28	45	13	28	41	3	5	8				50	145	195
การจัดการธุรกิจไซเบอร์	24	29	53	21	33	54	11	19	30	9	35	44	2		2				67	116	183
คอมพิวเตอร์เพื่อการสื่อสาร	24	31	55	15	28	43	11	19	30	21	23	44	1		1				72	101	173
ภาพยนตร์และสื่อดิจิทัล							40	38	78	28	59	87							68	97	165
การผลิตภาพยนตร์และสื่อดิจิทัล	20	11	31	16	14	30							3		3				39	25	64
การออกแบบเพื่อนงานภาพยนตร์และสื่อดิจิทัล	8	23	31	10	23	33							1	1	2				19	47	66
การสื่อสารเพื่อการท่องเที่ยว	23	35	58	15	34	49							1	2	3				39	71	110
การสื่อสารเพื่อสุขภาพ	22	34	56	19	46	65													41	80	121
การสื่อสารเพื่อการจัดการนวัตกรรม	11	41	52	22	30	52							2	1	3				35	72	107
นวัตกรรมการสื่อสาร							28	71	99	47	96	143							75	167	242
การแสดงและกำกับการแสดงภาพยนตร์	15	18	33	10	23	33							2	4	6				27	45	72

คณะ/สาขา	ชั้นปี 1			ชั้นปี 2			ชั้นปี 3			ชั้นปี 4			ชั้นปี 5			ชั้นปี 6			รวมทั้งสิ้น		
	ชาย	หญิง	รวม	ชาย	หญิง	รวม	ชาย	หญิง	รวม	ชาย	หญิง	รวม	ชาย	หญิง	รวม	ชาย	หญิง	รวม	ชาย	หญิง	รวม
สำนักวิชาเศรษฐศาสตร์และนโยบายสาธารณะ	0	0	0	0	0	0	0	0	0	42	117	159	10	6	16	0	0	0	52	123	175
เศรษฐศาสตร์										42	117	159	10	6	16				52	123	175
คณะเศรษฐศาสตร์	81	151	232	49	112	161	56	122	178	0	0	0	0	0	0	0	0	0	186	385	571
เศรษฐศาสตร์	46	91	137	41	98	139	41	98	139										128	287	415
เศรษฐศาสตร์ (หลักสูตรนานาชาติ)	35	60	95	8	14	22	15	24	39										58	98	156
คณะวัฒนธรรมสิ่งแวดล้อมและการท่องเที่ยวเชิงนิเวศ	17	115	132	16	101	117	20	84	104	23	78	101	0	3	3	0	0	0	76	381	457
เทคโนโลยีสิ่งแวดล้อมและการจัดการทรัพยากร				5	37	42	11	27	38	9	23	32							25	87	112
นวัตกรรมการจัดการการท่องเที่ยวแบบบูรณาการ				11	64	75	9	57	66	14	55	69		3	3				34	179	213
การจัดการการท่องเที่ยวแบบบูรณาการ	12	82	94																12	82	94
เทคโนโลยีสิ่งแวดล้อมและทรัพยากร	5	33	38																5	33	38
วิทยาลัยนานาชาติเพื่อศึกษาความยั่งยืน	50	183	233	32	80	112	20	75	95	29	89	118	4	10	14	0	0	0	135	437	572
การท่องเที่ยวอย่างยั่งยืน : การจัดการภาคบริการและการท่องเที่ยวเชิงนิเวศ														2	2				0	2	2
การท่องเที่ยวอย่างยั่งยืน : การจัดการภาคบริการและนันทนาการ														1	1				0	1	1
การจัดการการท่องเที่ยวอย่างยั่งยืน (หลักสูตรนานาชาติ)	6	22	28	32	80	112	20	75	95	29	89	118	4	7	11				91	273	364
ภาษาและการสื่อสารระหว่างวัฒนธรรม(หลักสูตรนานาชาติ)	7	56	63																7	56	63
การจัดการภาคบริการและการท่องเที่ยวอย่างยั่งยืน(หลักสูตรนานาชาติ)	37	105	142																37	105	142
รวมนิสิต ประสานมิตร	755	1798	2553	1034	2586	3620	815	2213	3028	816	2260	3076	206	423	629	34	54	88	3660	9334	12994

มหาวิทยาลัยศรีนครินทรวิโรฒ
 สรุปรายงานนิสิต ระดับปริญญาตรี ภาคปกติ องค์กรฯ ประจำปีการศึกษา 2561
 สํารวจเมื่อ วันที่ 13 กันยายน 2561

คณะ/สาขา	ชั้นปี 1			ชั้นปี 2			ชั้นปี 3			ชั้นปี 4			ชั้นปี 5			ชั้นปี 6			รวมทั้งสิ้น		
	ชาย	หญิง	รวม	ชาย	หญิง	รวม	ชาย	หญิง	รวม	ชาย	หญิง	รวม	ชาย	หญิง	รวม	ชาย	หญิง	รวม	ชาย	หญิง	รวม
คณะมนุษยศาสตร์	134	478	612	0	0	0	0	0	0	0	0	0	0	0	0	0	0	0	134	478	612
จิตวิทยา	21	51	72																21	51	72
ภาษาอังกฤษ	23	77	100																23	77	100
วรรณกรรมสำหรับเด็ก	2	48	50																2	48	50
ปรัชญาและศาสนา	15	53	68																15	53	68
ภาษาไทย (กศ.บ.)	8	20	28																8	20	28
ภาษาอังกฤษ (กศ.บ.)	11	16	27																11	16	27
สารสนเทศศึกษา	15	36	51																15	36	51
ภาษาไทย:ภาษาและวรรณคดีไทย	12	37	49																12	37	49
ภาษาตะวันออก:ภาษาจีน	5	54	59																5	54	59
ภาษาตะวันออก:ภาษาญี่ปุ่น	19	32	51																19	32	51
ภาษาตะวันออก:ภาษาเกาหลี	3	54	57																3	54	57
คณะสังคมศาสตร์	281	780	1061	0	0	0	0	0	0	0	0	0	0	0	0	0	0	0	281	780	1061
ประวัติศาสตร์	29	64	93																29	64	93
การบัญชี	17	74	91																17	74	91
การตลาด	42	57	99																42	57	99
สังคมศึกษา (กศ.บ.)	16	18	34																16	18	34
ภูมิศาสตร์และภูมิสารสนเทศ	11	25	36																11	25	36
การเงิน	20	67	87																20	67	87

คณะ/สาขา	ชั้นปี 1			ชั้นปี 2			ชั้นปี 3			ชั้นปี 4			ชั้นปี 5			ชั้นปี 6			รวมทั้งสิ้น		
	ชาย	หญิง	รวม	ชาย	หญิง	รวม	ชาย	หญิง	รวม	ชาย	หญิง	รวม	ชาย	หญิง	รวม	ชาย	หญิง	รวม	ชาย	หญิง	รวม
การท่องเที่ยวและการโรงแรม	34	74	108																34	74	108
ธุรกิจระหว่างประเทศ	17	78	95																17	78	95
รัฐประศาสนศาสตร์	8	44	52																8	44	52
ความสัมพันธ์ระหว่างประเทศ	16	45	61																16	45	61
การเมืองการปกครอง	11	33	44																11	33	44
ธุรกิจเพื่อสังคม	10	35	45																10	35	45
สังคมวิทยาเพื่อการพัฒนา:การพัฒนาชุมชนเมือง	25	79	104																25	79	104
สังคมวิทยาเพื่อการพัฒนา:การวิจัยสังคมวิทยาเพื่อการ	25	87	112																25	87	112
คณะพลศึกษา	234	238	472	216	266	482	188	228	416	199	180	379	95	49	144	17	3	20	949	964	1913
ผู้นำนันทนาการ	40	40	80	25	46	71	26	35	61	29	40	69	3	1	4				123	162	285
สุขศึกษาและพลศึกษา (กศ.บ.)	38	23	61	29	19	48	26	14	40	24	7	31	30	8	38	3		3	150	71	221
พลศึกษา(กศ.บ.)	62	30	92	70	22	92	63	13	76	59	10	69	52	12	64	10	1	11	316	88	404
สุขศึกษา(กศ.บ.)	21	22	43	17	19	36	18	15	33	8	11	19	8	26	34		2	2	72	95	167
วิทยาศาสตร์การออกกำลังกายและการกีฬา														1	1				0	1	1
สาธารณสุขศาสตร์:สุขศึกษาและพฤติกรรมสุขภาพ													1	1	2				1	1	2
สาธารณสุขศาสตร์:สาธารณสุขชุมชน	5	29	34	4	49	53	6	36	42	3	25	28							18	139	157
สาธารณสุขศาสตร์:อนามัยสิ่งแวดล้อม	4	29	33	6	38	44	4	51	55	3	32	35							17	150	167
สาธารณสุขศาสตร์:อาชีวอนามัยและความปลอดภัย	9	37	46	9	49	58	6	32	38	12	31	43							36	149	185
สุขศึกษาและพลศึกษา : พลศึกษา																4		4	4	0	4
วิทยาศาสตร์การกีฬาและการออกกำลังกาย	55	28	83	56	24	80	39	32	71	61	24	85	1		1				212	108	320

คณะ/สาขา	ชั้นปี 1			ชั้นปี 2			ชั้นปี 3			ชั้นปี 4			ชั้นปี 5			ชั้นปี 6			รวมทั้งสิ้น		
	ชาย	หญิง	รวม	ชาย	หญิง	รวม	ชาย	หญิง	รวม	ชาย	หญิง	รวม	ชาย	หญิง	รวม	ชาย	หญิง	รวม	ชาย	หญิง	รวม
คณะพยาบาลศาสตร์	8	126	134	7	112	119	13	81	94	12	149	161	0	7	7	0	0	0	40	475	515
พยาบาลศาสตร์	8	126	134	7	112	119	13	81	94	12	149	161		7	7				40	475	515
คณะแพทยศาสตร์	71	100	171	0	0	0	0	0	0	87	105	192	84	101	185	103	97	200	345	403	748
แพทยศาสตร์	71	100	171							85	92	177	79	94	173	98	90	188	333	376	709
แพทยศาสตร์ (โครงการรวมฯ)										2	13	15	5	7	12	5	7	12	12	27	39
คณะวิศวกรรมศาสตร์	230	225	455	210	188	398	236	195	431	223	179	402	62	19	81	0	0	0	961	806	1767
วิศวกรรมเคมี	18	33	51	11	29	40	9	32	41	15	24	39	3	6	9				56	124	180
วิศวกรรมเครื่องกล	53	17	70	41	22	63	81	25	106	66	20	86	31	3	34				272	87	359
วิศวกรรมไฟฟ้า	55	43	98	62	27	89	47	27	74	51	35	86	15	1	16				230	133	363
วิศวกรรมโยธา	31	17	48	32	14	46	32	11	43	30	13	43	9	5	14				134	60	194
วิศวกรรมอุตสาหการ	13	29	42	16	27	43	10	29	39	8	30	38	1	1	2				48	116	164
วิศวกรรมชีวการแพทย์	12	43	55	12	33	45	13	30	43	11	31	42	1	3	4				49	140	189
วิศวกรรมคอมพิวเตอร์	34	18	52	30	16	46	34	16	50	30	13	43	2		2				130	63	193
วิศวกรรมโลจิสติกส์ (หลักสูตร 2 ภาษา)	11	23	34	6	20	26	10	25	35	12	13	25							39	81	120
วิศวกรรมสิ่งแวดล้อม	3	2	5																3	2	5
คณะเภสัชศาสตร์	27	71	98	28	62	90	19	59	78	17	74	91	17	55	72	29	56	85	137	377	514
วิทยาศาสตร์เภสัชกรรม	17	48	65	19	40	59	15	33	48	8	54	62	13	36	49	24	37	61	96	248	344
การบริหารทางเภสัชกรรม	10	23	33	9	22	31	4	26	30	9	20	29	4	19	23	5	19	24	41	129	170
คณะสหเวชศาสตร์	0	0	0	0	0	0	5	20	25	18	95	113	2	3	5	0	0	0	25	118	143
กายภาพบำบัด										13	53	66	1	2	3				14	55	69
การส่งเสริมสุขภาพ							5	20	25	5	42	47	1	1	2				11	63	74

คณะ/สาขา	ชั้นปี 1			ชั้นปี 2			ชั้นปี 3			ชั้นปี 4			ชั้นปี 5			ชั้นปี 6			รวมทั้งสิ้น		
	ชาย	หญิง	รวม	ชาย	หญิง	รวม	ชาย	หญิง	รวม	ชาย	หญิง	รวม	ชาย	หญิง	รวม	ชาย	หญิง	รวม	ชาย	หญิง	รวม
คณะกายภาพบำบัด	24	129	153	14	71	85	13	48	61	0	0	0	0	0	0	0	0	0	51	248	299
กายภาพบำบัด	15	76	91	10	37	47	13	48	61										38	161	199
การส่งเสริมสุขภาพ	9	53	62	4	34	38													13	87	100
วิทยาลัยโพรวิซชาลีย์	11	35	46	17	42	59	0	0	0	0	0	0	0	0	0	0	0	0	28	77	105
การจัดการภูมิสังคม	7	26	33	12	23	35													19	49	68
การจัดการภูมิวัฒนธรรม	4	9	13	5	19	24													9	28	37
คณะเทคโนโลยีและนวัตกรรมผลิตภัณฑ์การเกษตร	32	96	128	28	122	150	21	135	156	13	87	100	9	27	36	0	0	0	103	467	570
วิทยาศาสตร์การอาหารและโภชนาการ	19	65	84	13	65	78	8	76	84	7	48	55	2	5	7				49	259	308
เทคโนโลยีวัสดุพอลิเมอร์	12	26	38	12	40	52	10	42	52	6	30	36	6	20	26				46	158	204
เทคโนโลยีชีวภาพและผลิตภัณฑ์การเกษตร	1	5	6	3	17	20	3	17	20		9	9	1	2	3				8	50	58
รวมนิสิตองค์กรักษ์	1052	2278	3330	520	863	1383	495	766	1261	569	869	1438	269	261	530	149	156	305	3054	5193	8247

มหาวิทยาลัยศรีนครินทรวิโรฒ
 สรุปจำนวนนิสิต ระดับปริญญาตรี ภาคปกติ สระแก้ว ประจำปีการศึกษา 2561
 สํารวจเมื่อ วันที่ 13 กันยายน 2561

คณะ/สาขา	ชั้นปี 1			ชั้นปี 2			ชั้นปี 3			ชั้นปี 4			ชั้นปี 5			ชั้นปี 6			รวมทั้งสิ้น		
	ชาย	หญิง	รวม	ชาย	หญิง	รวม	ชาย	หญิง	รวม	ชาย	หญิง	รวม	ชาย	หญิง	รวม	ชาย	หญิง	รวม	ชาย	หญิง	รวม
วิทยาลัยโพธิวิชชาลัย																					
การจัดการภูมิสังคม							5	17	22	4	14	18	7		7				16	31	47
รวมนิสิต สระแก้ว							5	17	22	4	14	18	7		7				16	31	47

มหาวิทยาลัยศรีนครินทรวิโรฒ
 สรุปจำนวนนิสิต ระดับปริญญาตรี ภาคปกติ ตาก ประจำปีการศึกษา 2561
 สํารวจเมื่อ วันที่ 13 กันยายน 2561

คณะ/สาขา	ชั้นปี 1			ชั้นปี 2			ชั้นปี 3			ชั้นปี 4			ชั้นปี 5			ชั้นปี 6			รวมทั้งสิ้น		
	ชาย	หญิง	รวม	ชาย	หญิง	รวม	ชาย	หญิง	รวม	ชาย	หญิง	รวม	ชาย	หญิง	รวม	ชาย	หญิง	รวม	ชาย	หญิง	รวม
วิทยาลัยโพธิวิชชาลัย																					
การจัดการภูมิวัฒนธรรม							4	15	19	3	13	16		1	1				7	29	36
รวมนิสิต ตาก							4	15	19	3	13	16	0	1	1	0	0	0	7	29	36

มหาวิทยาลัยศรีนครินทรวิโรฒ
 สรุปจำนวนนิสิต ระดับปริญญาตรี ภาคปกติ ต่างประเทศ ประจำปีการศึกษา 2561
 สํารวจเมื่อ วันที่ 13 กันยายน 2561

คณะ/สาขา	ชั้นปี 1			ชั้นปี 2			ชั้นปี 3			ชั้นปี 4			ชั้นปี 5			ชั้นปี 6			รวมทั้งสิ้น		
	ชาย	หญิง	รวม	ชาย	หญิง	รวม	ชาย	หญิง	รวม	ชาย	หญิง	รวม	ชาย	หญิง	รวม	ชาย	หญิง	รวม	ชาย	หญิง	รวม
คณะแพทยศาสตร์																					
แพทยศาสตร์ (โครงการร่วมฯ)*	7	14	21	2	17	19	8	8	16										17	39	56
รวมนิสิต ต่างประเทศ	7	14	21	2	17	19	8	8	16										17	39	56

*มหาวิทยาลัยนอตติงแฮม สหราชอาณาจักร

มหาวิทยาลัยศรีนครินทรวิโรฒ
 สรุปจำนวนนิสิต ระดับปริญญาตรี (ต่อเนื่อง) ประสานมิตร ประจำปีการศึกษา 2561
 สํารวจเมื่อ วันที่ 13 กันยายน 2561

คณะ/สาขา	ชั้นปี 1			ชั้นปี 2			ชั้นปี 3			ชั้นปี 4			ชั้นปี 5			ชั้นปี 6			รวมทั้งสิ้น		
	ชาย	หญิง	รวม	ชาย	หญิง	รวม	ชาย	หญิง	รวม	ชาย	หญิง	รวม	ชาย	หญิง	รวม	ชาย	หญิง	รวม	ชาย	หญิง	รวม
คณะทันตแพทยศาสตร์																					
ทันตสาธารณสุข		21	21																	21	21
รวมนิสิตปริญญาตรี (ต่อเนื่อง)		21	21																	21	21