



มหาวิทยาลัยศรีนครินทรวิโรฒ
Srinakharinwirot University



จำนวนนิสิตจำแนกตามระดับการศึกษา ประจำปีการศึกษา 2560

งานทะเบียนนิสิตและสถิติ
ส่วนส่งเสริมและบริการการศึกษา

คำนำ

ส่วนส่งเสริมและบริการการศึกษา มหาวิทยาลัยศรีนครินทรวิโรฒ ได้จัดทำสรุปจำนวนนิสิตทุกระดับ ประจำปีการศึกษา 2560 ทุกคณะ ศูนย์ และวิทยาลัย ซึ่งประกอบด้วย จำนวนนิสิตในระบบสอบตรงและแอดมิชชันกลาง (Admission) โดยมีวัตถุประสงค์เพื่อให้หน่วยงานและผู้บริหารได้ใช้ข้อมูลดังกล่าวประกอบการวางแผน อ้างอิง การดำเนินงานและการบริหารงานต่อไป

ส่วนส่งเสริมและบริการการศึกษา หวังเป็นอย่างยิ่งว่า ข้อมูลสรุปจำนวนนิสิต คงจะมีประโยชน์แก่ผู้สนใจบ้างพอสมควร

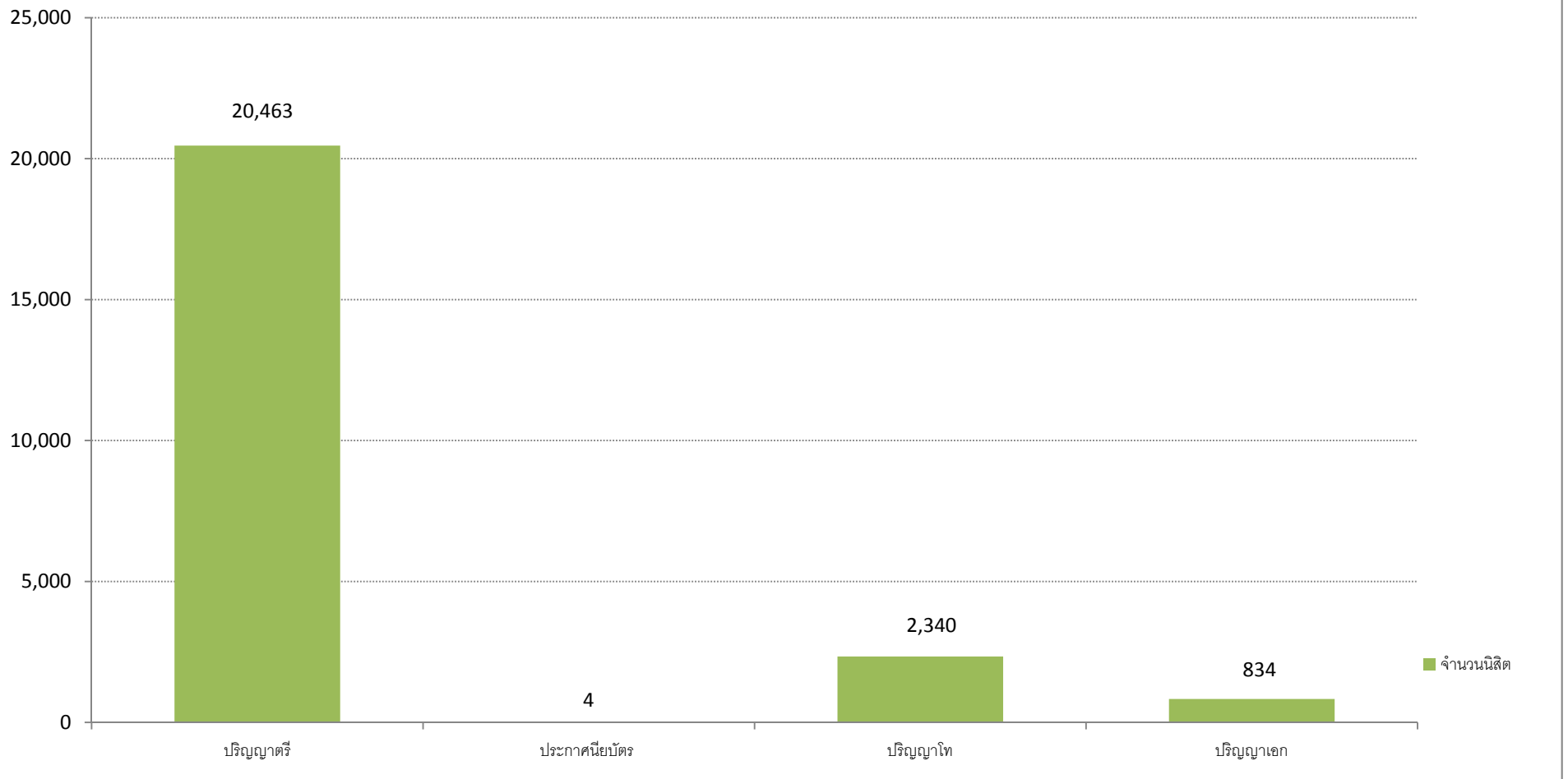
งานทะเบียนนิสิตและสถิติ
ส่วนส่งเสริมและบริการการศึกษา
15 กันยายน 2560

สารบัญ

	หน้า
สรุปจำนวนนิสิตทุกระดับ ปีการศึกษา 2560	1
สรุปจำนวนนิสิตระดับปริญญาตรี ปีการศึกษา 2560	3
สรุปจำนวนนิสิตระดับบัณฑิตศึกษา ปีการศึกษา 2560	7
สรุปจำนวนนิสิตคณะมนุษยศาสตร์	14
สรุปจำนวนนิสิตคณะวิทยาศาสตร์	15
สรุปจำนวนนิสิตคณะสังคมศาสตร์	17
สรุปจำนวนนิสิตคณะพลศึกษา	18
สรุปจำนวนนิสิตคณะศึกษาศาสตร์	19
สรุปจำนวนนิสิตคณะพยาบาลศาสตร์	20
สรุปจำนวนนิสิตคณะแพทยศาสตร์	21
สรุปจำนวนนิสิตคณะวิศวกรรมศาสตร์	22
สรุปจำนวนนิสิตคณะศิลปกรรมศาสตร์	23
สรุปจำนวนนิสิตคณะทันตแพทยศาสตร์	25
สรุปจำนวนนิสิตคณะเภสัชศาสตร์	26
สรุปจำนวนนิสิตคณะสหเวชศาสตร์	27
สรุปจำนวนนิสิตวิทยาลัยนวัตกรรมการสื่อสารสังคม	28
สรุปจำนวนนิสิตวิทยาลัยโพธิวิชชาลัย	29
สรุปจำนวนนิสิตคณะเศรษฐศาสตร์และนโยบายสาธารณะ	30
สรุปจำนวนนิสิตคณะเศรษฐศาสตร์	31
สรุปจำนวนนิสิตคณะวัฒนธรรมสิ่งแวดล้อมและการท่องเที่ยวเชิงนิเวศ	32
สรุปจำนวนนิสิตคณะกายภาพบำบัด	33
สรุปจำนวนนิสิตวิทยาลัยนานาชาติเพื่อการศึกษาความยั่งยืน	34
สรุปจำนวนนิสิตคณะเทคโนโลยีและนวัตกรรมผลิตภัณฑ์การเกษตร	35
สรุปจำนวนนิสิตระดับบัณฑิตศึกษาแยกตามสาขาวิชา	36
สรุปจำนวนนิสิตจำแนกตามระดับการศึกษา วุฒิการศึกษาและสาขาวิชา	47
สรุปจำนวนนิสิตจำแนกตามระดับการศึกษา คณะ สาขาวิชา และประเภทการเข้าศึกษา	78
สรุปจำนวนนิสิตจำแนกตามระดับการศึกษาและสถานที่ศึกษา	108

จำนวนนิสิตจำแนกตามระดับการศึกษา

จำนวนนิสิตประจำปีการศึกษา 2560 แยกตามระดับการศึกษา



รายงาน : RRegStd013

ผู้ที่พิมพ์ 700131

มหาวิทยาลัยศรีนครินทรวิโรฒ
สรุปจำนวนนิสิตประจำปีการศึกษา 2560
สำรวจเมื่อวันที่ 7 กันยายน 2560

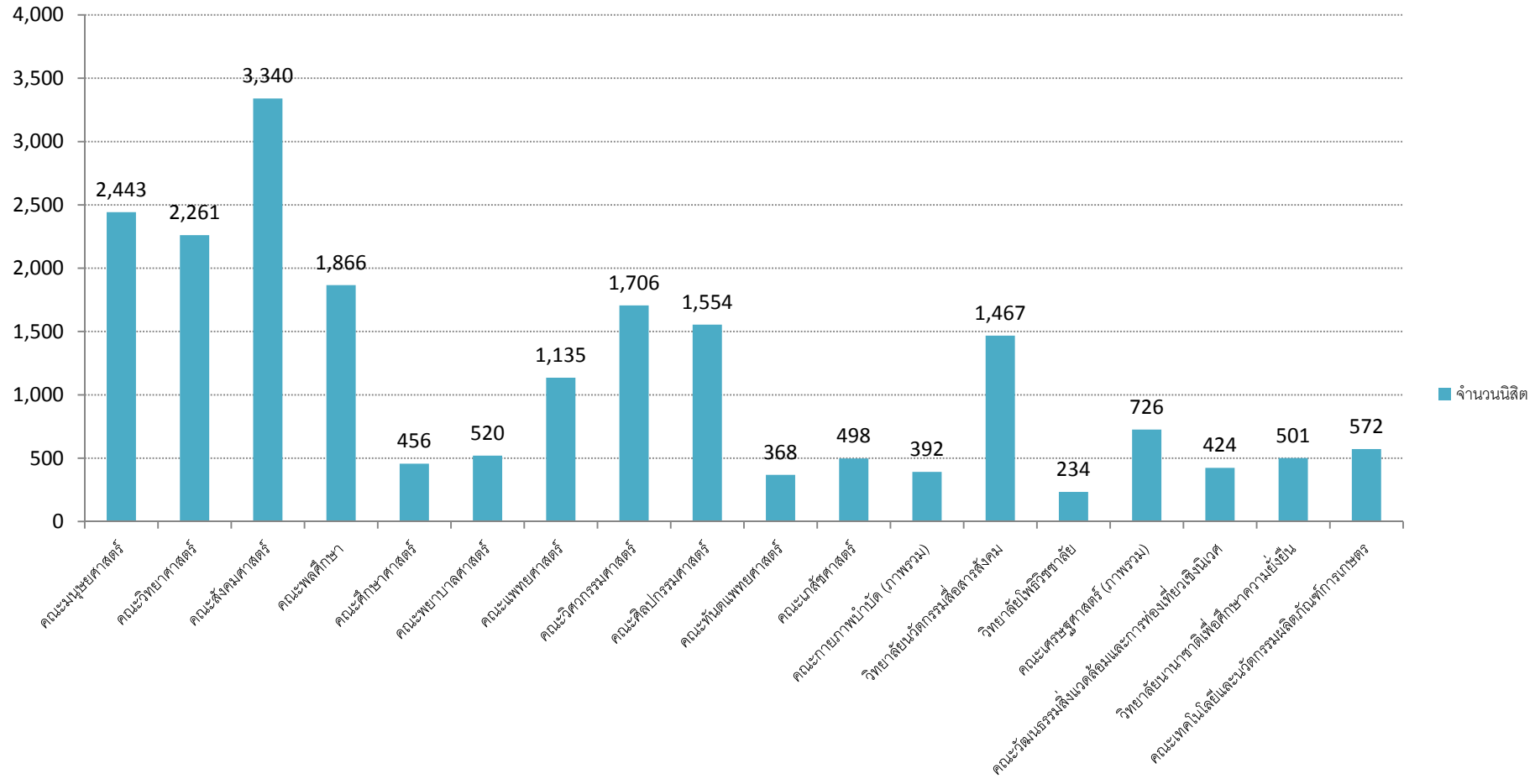
ทบ.79/83

วันที่พิมพ์ 07/09/2560 18:13:29

	ชั้นปี 1			ชั้นปี 2			ชั้นปี 3			ชั้นปี 4			ชั้นปี 5			ชั้นปี 6			รวมทั้งสิ้น		
	ชาย	หญิง	รวม	ชาย	หญิง	รวม	ชาย	หญิง	รวม	ชาย	หญิง	รวม	ชาย	หญิง	รวม	ชาย	หญิง	รวม	ชาย	หญิง	รวม
ปริญญาตรี	1,712	3,859	5,571	1,370	3,107	4,477	1,400	3,171	4,571	1,438	2,849	4,287	560	640	1,200	158	199	357	6,638	13,825	20,463
ประกาศนียบัตรบัณฑิต(ในเวลาราชการ)				1	3	4													1	3	4
ปริญญาโท(ในเวลาราชการ)	57	71	128	34	83	117	38	71	109	30	61	91	36	66	102				195	352	547
ปริญญาเอก(ในเวลาราชการ)	27	29	56	21	21	42	35	39	74	29	40	69	14	16	30	31	65	96	157	210	367
ปริญญาโท(นอกเวลาราชการ)	158	255	413	130	208	338	158	210	368	103	199	302	137	235	372				686	1,107	1,793
ปริญญาเอก(นอกเวลาราชการ)	25	32	57	29	41	70	31	20	51	24	33	57	56	52	108	56	68	124	221	246	467
รวมทั้งสิ้น	1,979	4,246	6,225	1,585	3,463	5,048	1,662	3,511	5,173	1,624	3,182	4,806	803	1,009	1,812	245	332	577	7,898	15,743	23,641

จำนวนนิสิตจำแนกตาม ระดับการศึกษาและคณะ

จำนวนนิสิต ระดับปริญญาตรี ปีการศึกษา 2560



รายงาน : RRegStd014

ผู้ที่พิมพ์ : 700131

มหาวิทยาลัยศรีนครินทรวิโรฒ

สรุปจำนวนนิสิตระดับปริญญาตรี

ประจำปีการศึกษา 2560

สำรวจเมื่อ วันที่ 7 กันยายน 2560

ทบ.80

วันที่พิมพ์ 07/09/2560 18:13:50

	ชั้นปี 1			ชั้นปี 2			ชั้นปี 3			ชั้นปี 4			ชั้นปี 5			ชั้นปี 6			รวมทั้งสิ้น		
	ชาย	หญิง	รวม	ชาย	หญิง	รวม	ชาย	หญิง	รวม	ชาย	หญิง	รวม	ชาย	หญิง	รวม	ชาย	หญิง	รวม	ชาย	หญิง	รวม
คณะมนุษยศาสตร์	151	605	756	104	415	519	115	402	517	106	445	551	29	68	97		3	3	505	1,938	2,443
คณะวิทยาศาสตร์	168	347	515	147	361	508	147	426	573	164	337	501	67	92	159	5		5	698	1,563	2,261
คณะสังคมศาสตร์	275	738	1,013	175	576	751	191	590	781	200	534	734	25	35	60	1		1	867	2,473	3,340
คณะพลศึกษา	225	280	505	191	238	429	199	182	381	195	161	356	120	49	169	23	3	26	953	913	1,866
คณะศึกษาศาสตร์	46	151	197	10	65	75	7	39	46	15	77	92	11	35	46				89	367	456
คณะพยาบาลศาสตร์	8	128	136	14	84	98	12	148	160	5	115	120	1	5	6				40	480	520
คณะแพทยศาสตร์	79	120	199	81	108	189	83	104	187	87	103	190	99	94	193	82	95	177	511	624	1,135
คณะวิศวกรรมศาสตร์	228	204	432	251	207	458	228	179	407	199	126	325	72	12	84				978	728	1,706
คณะศิลปกรรมศาสตร์	139	277	416	100	251	351	130	245	375	99	207	306	35	68	103	3		3	506	1,048	1,554
คณะทันตแพทยศาสตร์	21	40	61	19	31	50	16	42	58	13	49	62	23	44	67	18	52	70	110	258	368
คณะเภสัชศาสตร์	31	73	104	19	60	79	17	74	91	17	55	72	27	53	80	26	46	72	137	361	498
คณะสหเวชศาสตร์				5	20	25	18	96	114	16	45	61	5	5	10				44	166	210
วิทยาลัยนวัตกรรมการสื่อสารสังคม	146	280	426	108	177	285	119	243	362	178	189	367	16	11	27				567	900	1,467
วิทยาลัยโพธิวิชชาลัย	18	48	66	10	34	44	8	27	35	35	54	89							71	163	234
สำนักวิชาเศรษฐศาสตร์และนโยบายสาธารณะ							43	118	161	57	121	178	13	2	15				113	241	354
คณะเศรษฐศาสตร์	63	123	186	60	126	186													123	249	372

มหาวิทยาลัยศรีนครินทรวิโรฒ

ทบ.80

สรุปจำนวนนิสิตระดับปริญญาตรี

ประจำปีการศึกษา 2560

วันที่พิมพ์ 07/09/2560 18:13:50

สำรวจเมื่อ วันที่ 7 กันยายน 2560

	ชั้นปี 1			ชั้นปี 2			ชั้นปี 3			ชั้นปี 4			ชั้นปี 5			ชั้นปี 6			รวมทั้งสิ้น		
	ชาย	หญิง	รวม	ชาย	หญิง	รวม	ชาย	หญิง	รวม	ชาย	หญิง	รวม	ชาย	หญิง	รวม	ชาย	หญิง	รวม	ชาย	หญิง	รวม
คณะวัฒนธรรมสิ่งแวดล้อมและการท่องเที่ยวเชิงนิเวศ	20	110	130	20	84	104	24	78	102	13	74	87		1	1				77	347	424
คณะกายภาพบำบัด	22	97	119	14	49	63													36	146	182
วิทยาลัยนานาชาติเพื่อศึกษาความยั่งยืน	42	104	146	21	82	103	30	90	120	18	50	68	12	52	64				123	378	501
คณะเทคโนโลยีและนวัตกรรมผลิตภัณฑ์การเกษตร	30	134	164	21	139	160	13	88	101	21	107	128	5	14	19				90	482	572
รวมทั้งสิ้น	1,712	3,859	5,571	1,370	3,107	4,477	1,400	3,171	4,571	1,438	2,849	4,287	560	640	1,200	158	199	357	6,638	13,825	20,463

มหาวิทยาลัยศรีนครินทรวิโรฒ

ทบ.80

รายงาน : RRegStd014

สรุปจำนวนนิสิตระดับประกาศนียบัตรบัณฑิต(ในเวลาราชการ)

ผู้ที่พิมพ์ : 700131

ประจำปีการศึกษา 2560

วันที่พิมพ์ 07/09/2560 18:13:50

สำรวจเมื่อ วันที่ 7 กันยายน 2560

	ชั้นปี 1			ชั้นปี 2			ชั้นปี 3			ชั้นปี 4			ชั้นปี 5			ชั้นปี 6			รวมทั้งสิ้น		
	ชาย	หญิง	รวม	ชาย	หญิง	รวม	ชาย	หญิง	รวม	ชาย	หญิง	รวม	ชาย	หญิง	รวม	ชาย	หญิง	รวม	ชาย	หญิง	รวม
บัณฑิตวิทยาลัย				1	3	4													1	3	4
รวมทั้งสิ้น				1	3	4													1	3	4

มหาวิทยาลัยศรีนครินทรวิโรฒ

ทบ.80

รายงาน : RRegStd014

สรุปจำนวนนิสิตระดับปริญญาโท(ในเวลาราชการ)

ผู้ที่พิมพ์ : 700131

ประจำปีการศึกษา 2560

วันที่พิมพ์ 07/09/2560 18:13:50

สำรวจเมื่อ วันที่ 7 กันยายน 2560

	ชั้นปี 1			ชั้นปี 2			ชั้นปี 3			ชั้นปี 4			ชั้นปี 5			ชั้นปี 6			รวมทั้งสิ้น		
	ชาย	หญิง	รวม	ชาย	หญิง	รวม	ชาย	หญิง	รวม	ชาย	หญิง	รวม	ชาย	หญิง	รวม	ชาย	หญิง	รวม	ชาย	หญิง	รวม
บัณฑิตวิทยาลัย	57	71	128	34	83	117	38	71	109	30	61	91	36	66	102				195	352	547
รวมทั้งสิ้น	57	71	128	34	83	117	38	71	109	30	61	91	36	66	102				195	352	547

มหาวิทยาลัยศรีนครินทรวิโรฒ

ทบ.80

รายงาน : RRegStd014

สรุปจำนวนนิสิตระดับปริญญาเอก(ในเวลาราชการ)

ผู้ที่พิมพ์ : 700131

ประจำปีการศึกษา 2560

วันที่พิมพ์ 07/09/2560 18:13:50

สำรวจเมื่อ วันที่ 7 กันยายน 2560

	ชั้นปี 1			ชั้นปี 2			ชั้นปี 3			ชั้นปี 4			ชั้นปี 5			ชั้นปี 6			รวมทั้งสิ้น		
	ชาย	หญิง	รวม	ชาย	หญิง	รวม	ชาย	หญิง	รวม	ชาย	หญิง	รวม	ชาย	หญิง	รวม	ชาย	หญิง	รวม	ชาย	หญิง	รวม
บัณฑิตวิทยาลัย	27	29	56	21	21	42	35	39	74	29	40	69	14	16	30	31	65	96	157	210	367
รวมทั้งสิ้น	27	29	56	21	21	42	35	39	74	29	40	69	14	16	30	31	65	96	157	210	367

มหาวิทยาลัยศรีนครินทรวิโรฒ

ทบ.80

รายงาน : RRegStd014

สรุปจำนวนนิสิตระดับปริญญาโท(นอกเวลาราชการ)

ผู้ที่พิมพ์ : 700131

ประจำปีการศึกษา 2560

วันที่พิมพ์ 07/09/2560 18:13:50

สำรวจเมื่อ วันที่ 7 กันยายน 2560

	ชั้นปี 1			ชั้นปี 2			ชั้นปี 3			ชั้นปี 4			ชั้นปี 5			ชั้นปี 6			รวมทั้งสิ้น		
	ชาย	หญิง	รวม	ชาย	หญิง	รวม	ชาย	หญิง	รวม	ชาย	หญิง	รวม	ชาย	หญิง	รวม	ชาย	หญิง	รวม	ชาย	หญิง	รวม
บัณฑิตวิทยาลัย	158	255	413	130	208	338	158	210	368	103	199	302	137	235	372				686	1,107	1,793
รวมทั้งสิ้น	158	255	413	130	208	338	158	210	368	103	199	302	137	235	372				686	1,107	1,793

มหาวิทยาลัยศรีนครินทรวิโรฒ

ทบ.80

รายงาน : RRegStd014

สรุปจำนวนนิสิตระดับปริญญาเอก(นอกเวลาราชการ)

ผู้ที่พิมพ์ : 700131

ประจำปีการศึกษา 2560

วันที่พิมพ์ 07/09/2560 18:13:50

สำรวจเมื่อ วันที่ 7 กันยายน 2560

	ชั้นปี 1			ชั้นปี 2			ชั้นปี 3			ชั้นปี 4			ชั้นปี 5			ชั้นปี 6			รวมทั้งสิ้น		
	ชาย	หญิง	รวม	ชาย	หญิง	รวม	ชาย	หญิง	รวม	ชาย	หญิง	รวม	ชาย	หญิง	รวม	ชาย	หญิง	รวม	ชาย	หญิง	รวม
บัณฑิตวิทยาลัย	25	32	57	29	41	70	31	20	51	24	33	57	56	52	108	56	68	124	221	246	467
รวมทั้งสิ้น	25	32	57	29	41	70	31	20	51	24	33	57	56	52	108	56	68	124	221	246	467

จำนวนนิสิตจำแนกตาม ระดับการศึกษา คณะ และ สาขาวิชา

มหาวิทยาลัยศรีนครินทรวิโรฒ

ทบ.81/84

รายงาน : RRegStd015

สรุปจำนวนนิสิตระดับปริญญาตรี ประจำปีการศึกษา 2560

ผู้ที่พิมพ์ : 700131

คณะมนุษยศาสตร์

วันที่พิมพ์ 07/09/2560 18:14:18

สำรวจเมื่อ วันที่ 7 กันยายน 2560

	ชั้นปี 1			ชั้นปี 2			ชั้นปี 3			ชั้นปี 4			ชั้นปี 5			ชั้นปี 6			รวมทั้งสิ้น		
	ชาย	หญิง	รวม	ชาย	หญิง	รวม	ชาย	หญิง	รวม	ชาย	หญิง	รวม	ชาย	หญิง	รวม	ชาย	หญิง	รวม	ชาย	หญิง	รวม
จิตวิทยา	18	50	68	14	32	46	19	21	40	15	26	41							66	129	195
ภาษาฝรั่งเศส				3	24	27	4	19	23	5	28	33	1	7	8				13	78	91
ภาษาอังกฤษ	16	62	78	12	58	70	14	51	65	17	64	81	1	3	4				60	238	298
วรรณกรรมสำหรับเด็ก	4	29	33	2	33	35		24	24	3	19	22		1	1				9	106	115
ปรัชญาและศาสนา	16	51	67	10	37	47	11	42	53	12	34	46	7		7				56	164	220
ภาษาเพื่ออาชีพ										4	71	75							4	71	75
ภาษาไทย (กศ.บ.)	7	20	27	10	13	23	6	20	26	6	23	29	9	20	29		3	3	38	99	137
ภาษาอังกฤษ (กศ.บ.)	9	11	20	3	16	19	9	13	22	8	13	21	5	15	20				34	68	102
สารสนเทศศึกษา	15	30	45	8	39	47	13	30	43	8	30	38							44	129	173
ภาษาไทย:ภาษาและวรรณคดีไทย	6	41	47	3	24	27	4	24	28	4	21	25	1		1				18	110	128
ภาษาไทย:ภาษาไทยเพื่อการสื่อสาร										6	23	29		2	2				6	25	31
ภาษาตะวันออก:ภาษาจีน	6	35	41	6	27	33	5	27	32	4	17	21							21	106	127
ภาษาตะวันออก:ภาษาญี่ปุ่น	10	38	48	10	23	33	11	22	33	8	18	26	4	18	22				43	119	162
ภาษาตะวันออก:ภาษาเกาหลี		40	40	1	24	25		21	21	1	20	21		2	2				2	107	109
ภาษาตะวันออก:ภาษาเขมร				4	11	15	5	20	25	3	16	19							12	47	59

มหาวิทยาลัยศรีนครินทรวิโรฒ

ทบ.81/84

รายงาน : RRegStd015

สรุปจำนวนนิสิตระดับปริญญาตรี ประจำปีการศึกษา 2560

ผู้ที่พิมพ์ : 700131

คณะมนุษยศาสตร์

วันที่พิมพ์ 07/09/2560 18:14:18

สำรวจเมื่อ วันที่ 7 กันยายน 2560

	ชั้นปี 1			ชั้นปี 2			ชั้นปี 3			ชั้นปี 4			ชั้นปี 5			ชั้นปี 6			รวมทั้งสิ้น		
	ชาย	หญิง	รวม	ชาย	หญิง	รวม	ชาย	หญิง	รวม	ชาย	หญิง	รวม	ชาย	หญิง	รวม	ชาย	หญิง	รวม	ชาย	หญิง	รวม
ภาษาตะวันออก:ภาษาเวียดนาม				5	23	28	3	16	19	2	22	24	1		1				11	61	72
ภาษาไทยเพื่อการสื่อสารสำหรับชาวต่างชาติ	16	34	50																16	34	50
ภาษาเพื่ออาชีพ (หลักสูตรนานาชาติ)	6	81	87	13	31	44	11	52	63										30	164	194
ภาษาอังกฤษและภาษาฝรั่งเศส (หลัก)	15	42	57																15	42	57
ภาษาอังกฤษและภาษาเยอรมัน (หลัก)	2	25	27																2	25	27
ภาษาอังกฤษและภาษาเวียดนาม (หลัก)	4	14	18																4	14	18
ภาษาอังกฤษและภาษาเขมร (หลักสูตร)	1	2	3																1	2	3
รวมทั้งสิ้น	151	605	756	104	415	519	115	402	517	106	445	551	29	68	97		3	3	505	1,938	2,443

มหาวิทยาลัยศรีนครินทรวิโรฒ

ทบ.81/84

รายงาน : RRegStd015

สรุปจำนวนนิสิตระดับปริญญาตรี ประจำปีการศึกษา 2560

ผู้ที่พิมพ์ : 700131

คณะวิทยาศาสตร์

วันที่พิมพ์ 07/09/2560 18:14:18

สำรวจเมื่อ วันที่ 7 กันยายน 2560

	ชั้นปี 1			ชั้นปี 2			ชั้นปี 3			ชั้นปี 4			ชั้นปี 5			ชั้นปี 6			รวมทั้งสิ้น		
	ชาย	หญิง	รวม	ชาย	หญิง	รวม	ชาย	หญิง	รวม	ชาย	หญิง	รวม	ชาย	หญิง	รวม	ชาย	หญิง	รวม	ชาย	หญิง	รวม
คณิตศาสตร์	21	26	47	9	12	21	12	21	33	12	9	21							54	68	122
เคมี	10	44	54	16	50	66	11	54	65	17	40	57		2	2				54	190	244
ชีววิทยา	14	41	55	8	38	46	33	82	115	9	27	36	2	1	3				66	189	255
ฟิสิกส์	9	41	50	15	22	37	20	19	39	10	11	21	2	2	4				56	95	151
กหกรรมศาสตร์				8	50	58	5	57	62	11	59	70		2	2				24	168	192
สถิติ	12	20	32	5	17	22	3	14	17	5	14	19	1		1				26	65	91
วิทยาการคอมพิวเตอร์	30	23	53	26	17	43	16	20	36	34	17	51	2		2				108	77	185
จุลชีววิทยา	5	45	50	13	29	42	10	33	43	12	31	43							40	138	178
คณิตศาสตร์ (กศ.บ.)	19	21	40	10	23	33	16	27	43	9	26	35	12	20	32	2		2	68	117	185
วิทยาศาสตร์ทั่วไป (กศ.บ.)	10	25	35	4	15	19	2	26	28	8	23	31	8	24	32				32	113	145
วิทยาศาสตร์-ฟิสิกส์																3		3	3		3
อัญมณีและเครื่องประดับ	4	19	23	7	42	49	2	33	35	10	45	55		1	1				23	140	163
ชีววิทยา (กศ.บ.)	13	15	28	9	15	24	7	12	19	10	13	23	9	16	25				48	71	119
เคมี (กศ.บ.)	11	14	25	6	16	22	4	10	14	5	14	19	16	12	28				42	66	108
ฟิสิกส์ (กศ.บ.)	10	13	23	11	15	26	6	18	24	12	8	20	15	12	27				54	66	120

มหาวิทยาลัยศรีนครินทรวิโรฒ

ทบ.81/84

รายงาน : RRegStd015

สรุปจำนวนนิสิตระดับปริญญาตรี ประจำปีการศึกษา 2560

ผู้ที่พิมพ์ : 700131

คณะวิทยาศาสตร์

วันที่พิมพ์ 07/09/2560 18:14:18

สำรวจเมื่อ วันที่ 7 กันยายน 2560

	ชั้นปี 1			ชั้นปี 2			ชั้นปี 3			ชั้นปี 4			ชั้นปี 5			ชั้นปี 6			รวมทั้งสิ้น		
	ชาย	หญิง	รวม	ชาย	หญิง	รวม	ชาย	หญิง	รวม	ชาย	หญิง	รวม	ชาย	หญิง	รวม	ชาย	หญิง	รวม	ชาย	หญิง	รวม
รวมทั้งสิ้น	168	347	515	147	361	508	147	426	573	164	337	501	67	92	159	5		5	698	1,563	2,261

มหาวิทยาลัยศรีนครินทรวิโรฒ

ทบ.81/84

รายงาน : RRegStd015

สรุปจำนวนนิสิตระดับปริญญาตรี ประจำปีการศึกษา 2560

ผู้ที่พิมพ์ : 700131

คณะสังคมศาสตร์

วันที่พิมพ์ 07/09/2560 18:14:18

สำรวจเมื่อ วันที่ 7 กันยายน 2560

	ชั้นปี 1			ชั้นปี 2			ชั้นปี 3			ชั้นปี 4			ชั้นปี 5			ชั้นปี 6			รวมทั้งสิ้น		
	ชาย	หญิง	รวม	ชาย	หญิง	รวม	ชาย	หญิง	รวม	ชาย	หญิง	รวม	ชาย	หญิง	รวม	ชาย	หญิง	รวม	ชาย	หญิง	รวม
ประวัติศาสตร์	23	44	67	17	39	56	16	54	70	23	37	60	2	1	3				81	175	256
การพัฒนาชุมชนเมือง	40	84	124	7	38	45	13	42	55	10	23	33							70	187	257
การบัญชี	17	72	89	11	63	74	20	64	84	14	74	88	2		2				64	273	337
การตลาด	24	64	88	18	56	74	21	64	85	22	60	82	1	1	2				86	245	331
สังคมศึกษา (กศ.บ.)	11	26	37	17	18	35	22	22	44	11	18	29	17	29	46	1		1	79	113	192
ภูมิศาสตร์และภูมิสารสนเทศ	21	41	62	10	62	72	19	47	66	30	53	83	1		1				81	203	284
การเงิน	28	55	83	21	49	70	19	60	79	26	51	77							94	215	309
การท่องเที่ยวและการโรงแรม	15	66	81	23	63	86	17	65	82	9	71	80	1	1	2				65	266	331
ธุรกิจระหว่างประเทศ	12	75	87	15	50	65	15	66	81	25	61	86		2	2				67	254	321
รัฐประศาสนศาสตร์	17	33	50	11	34	45	10	28	38	8	25	33							46	120	166
ความสัมพันธ์ระหว่างประเทศ	9	39	48	9	32	41	10	40	50	16	32	48	1	1	2				45	144	189
การเมืองการปกครอง	19	30	49	10	47	57	9	38	47	6	29	35							44	144	188
ธุรกิจเพื่อสังคม	7	23	30	6	25	31													13	48	61
การวิจัยสังคมวิทยาเพื่อการพัฒนา	32	86	118																32	86	118
รวมทั้งสิ้น	275	738	1,013	175	576	751	191	590	781	200	534	734	25	35	60	1		1	867	2,473	3,340

มหาวิทยาลัยศรีนครินทรวิโรฒ

ทบ.81/84

รายงาน : RRegStd015

สรุปจำนวนนิสิตระดับปริญญาตรี ประจำปีการศึกษา 2560

ผู้ที่พิมพ์ : 700131

คณะพลศึกษา

วันที่พิมพ์ 07/09/2560 18:14:18

สำรวจเมื่อ วันที่ 7 กันยายน 2560

	ชั้นปี 1			ชั้นปี 2.			ชั้นปี 3			ชั้นปี 4			ชั้นปี 5			ชั้นปี 6			รวมทั้งสิ้น		
	ชาย	หญิง	รวม	ชาย	หญิง	รวม	ชาย	หญิง	รวม	ชาย	หญิง	รวม	ชาย	หญิง	รวม	ชาย	หญิง	รวม	ชาย	หญิง	รวม
ผู้อำนวยการ	27	51	78	27	36	63	29	41	70	32	23	55	2	2	4				117	153	270
สุศึกษาและพลศึกษา (กศ.บ.)	29	20	49	26	14	40	24	7	31	31	8	39	28	7	35	1		1	139	56	195
พลศึกษา(กศ.บ.)	73	22	95	62	15	77	59	10	69	52	12	64	69	12	81	2		2	317	71	388
สุศึกษา(กศ.บ.)	17	19	36	20	15	35	8	11	19	8	26	34	19	24	43	1		1	73	95	168
วิทยาศาสตร์การออกกำลังกายและการ														1	1					1	1
สาธารณสุขศาสตร์:สุศึกษาและพลศึกษา										7	27	34			1	1			7	28	35
สาธารณสุขศาสตร์:สาธารณสุขชุมชน	5	53	58	6	41	47	3	26	29					1	1				14	121	135
สาธารณสุขศาสตร์:อนามัยสิ่งแวดล้อม	7	40	47	4	52	56	3	32	35	4	28	32							18	152	170
สาธารณสุขศาสตร์:อาชีวอนามัยและคว	9	51	60	6	32	38	12	31	43	5	25	30		1	1				32	140	172
สุศึกษาและพลศึกษา : พลศึกษา																12	1	13	12	1	13
สุศึกษาและพลศึกษา : สุศึกษา																2	2	4	2	2	4
สุศึกษาและพลศึกษา : สุศึกษา-พล																5		5	5		5
วิทยาศาสตร์การกีฬาและการออกกำลังกาย	58	24	82	40	33	73	61	24	85	56	12	68	2		2				217	93	310
รวมทั้งสิ้น	225	280	505	191	238	429	199	182	381	195	161	356	120	49	169	23	3	26	953	913	1,866

มหาวิทยาลัยศรีนครินทรวิโรฒ

ทบ.81/84

รายงาน : RRegStd015

สรุปจำนวนนิสิตระดับปริญญาตรี ประจำปีการศึกษา 2560

ผู้ที่พิมพ์ : 700131

คณะศึกษาศาสตร์

วันที่พิมพ์ 07/09/2560 18:14:18

สำรวจเมื่อ วันที่ 7 กันยายน 2560

	ชั้นปี 1			ชั้นปี 2			ชั้นปี 3			ชั้นปี 4			ชั้นปี 5			ชั้นปี 6			รวมทั้งสิ้น		
	ชาย	หญิง	รวม	ชาย	หญิง	รวม	ชาย	หญิง	รวม	ชาย	หญิง	รวม	ชาย	หญิง	รวม	ชาย	หญิง	รวม	ชาย	หญิง	รวม
การประถมศึกษา	13	47	60	7	50	57	6	24	30	15	53	68	10	35	45				51	209	260
เทคโนโลยีสื่อสารการศึกษา													1		1				1		1
การศึกษาปฐมวัย		29	29	3	15	18	1	15	16		24	24							4	83	87
การศึกษาตลอดชีวิต	2	19	21																2	19	21
การศึกษาพิเศษ	3	9	12																3	9	12
จิตวิทยาและการแนะแนว	12	20	32																12	20	32
อุตสาหกรรมศึกษา	6	11	17																6	11	17
เทคโนโลยีการศึกษา	10	16	26																10	16	26
รวมทั้งสิ้น	46	151	197	10	65	75	7	39	46	15	77	92	11	35	46				89	367	456

มหาวิทยาลัยศรีนครินทรวิโรฒ

ทบ.81/84

รายงาน : RRegStd015

สรุปจำนวนนิสิตระดับปริญญาตรี ประจำปีการศึกษา 2560

ผู้ที่พิมพ์ : 700131

คณะพยาบาลศาสตร์

วันที่พิมพ์ 07/09/2560 18:14:18

สำรวจเมื่อ วันที่ 7 กันยายน 2560

	ชั้นปี 1			ชั้นปี 2			ชั้นปี 3			ชั้นปี 4			ชั้นปี 5			ชั้นปี 6			รวมทั้งสิ้น		
	ชาย	หญิง	รวม	ชาย	หญิง	รวม	ชาย	หญิง	รวม	ชาย	หญิง	รวม	ชาย	หญิง	รวม	ชาย	หญิง	รวม	ชาย	หญิง	รวม
พยาบาลศาสตร์	8	128	136	14	84	98	12	148	160	5	115	120	1	5	6				40	480	520
รวมทั้งสิ้น	8	128	136	14	84	98	12	148	160	5	115	120	1	5	6				40	480	520

มหาวิทยาลัยศรีนครินทรวิโรฒ

ทบ.81/84

รายงาน : RRegStd015

สรุปจำนวนนิสิตระดับปริญญาตรี ประจำปีการศึกษา 2560

ผู้ที่พิมพ์ : 700131

คณะแพทยศาสตร์

วันที่พิมพ์ 07/09/2560 18:14:18

สำรวจเมื่อวันที่ 7 กันยายน 2560

	ชั้นปี 1			ชั้นปี 2			ชั้นปี 3			ชั้นปี 4			ชั้นปี 5			ชั้นปี 6			รวมทั้งสิ้น		
	ชาย	หญิง	รวม	ชาย	หญิง	รวม	ชาย	หญิง	รวม	ชาย	หญิง	รวม	ชาย	หญิง	รวม	ชาย	หญิง	รวม	ชาย	หญิง	รวม
แพทยศาสตร์	77	103	180	73	100	173	81	91	172	82	96	178	94	87	181	81	84	165	488	561	1,049
แพทยศาสตร์ (โครงการร่วมฯ)	2	17	19	8	8	16	2	13	15	5	7	12	5	7	12	1	11	12	23	63	86
รวมทั้งสิ้น	79	120	199	81	108	189	83	104	187	87	103	190	99	94	193	82	95	177	511	624	1,135

มหาวิทยาลัยศรีนครินทรวิโรฒ

ทบ.81/84

รายงาน : RRegStd015

สรุปจำนวนนิสิตระดับปริญญาตรี ประจำปีการศึกษา 2560

ผู้ที่พิมพ์ : 700131

คณะวิศวกรรมศาสตร์

วันที่พิมพ์ 07/09/2560 18:14:18

สำรวจเมื่อ วันที่ 7 กันยายน 2560

	ชั้นปี 1			ชั้นปี 2			ชั้นปี 3			ชั้นปี 4			ชั้นปี 5			ชั้นปี 6			รวมทั้งสิ้น		
	ชาย	หญิง	รวม	ชาย	หญิง	รวม	ชาย	หญิง	รวม	ชาย	หญิง	รวม	ชาย	หญิง	รวม	ชาย	หญิง	รวม	ชาย	หญิง	รวม
วิศวกรรมเคมี	14	31	45	9	33	42	16	24	40	11	21	32	8	3	11				58	112	170
วิศวกรรมเครื่องกล	44	23	67	83	26	109	67	20	87	74	12	86	37	4	41				305	85	390
วิศวกรรมไฟฟ้า	66	27	93	51	31	82	51	35	86	50	16	66	12		12				230	109	339
วิศวกรรมโยธา	33	14	47	36	12	48	31	13	44	24	13	37	5	3	8				129	55	184
วิศวกรรมอุตสาหการ	19	31	50	10	32	42	9	30	39	11	28	39	4	2	6				53	123	176
วิศวกรรมชีวการแพทย์	15	40	55	13	31	44	11	31	42	9	25	34	4		4				52	127	179
วิศวกรรมคอมพิวเตอร์	30	18	48	36	16	52	30	13	43	20	11	31	2		2				118	58	176
วิศวกรรมโลจิสติกส์ (หลักสูตร 2 ภาษา)	7	20	27	13	26	39	13	13	26										33	59	92
รวมทั้งสิ้น	228	204	432	251	207	458	228	179	407	199	126	325	72	12	84				978	728	1,706

มหาวิทยาลัยศรีนครินทรวิโรฒ

ทบ.81/84

รายงาน : RRegStd015

สรุปจำนวนนิสิตระดับปริญญาตรี ประจำปีการศึกษา 2560

ผู้ที่พิมพ์ : 700131

คณะศิลปกรรมศาสตร์

วันที่พิมพ์ 07/09/2560 18:14:18

สำรวจเมื่อ วันที่ 7 กันยายน 2560

	ชั้นปี 1			ชั้นปี 2			ชั้นปี 3			ชั้นปี 4			ชั้นปี 5			ชั้นปี 6			รวมทั้งสิ้น		
	ชาย	หญิง	รวม	ชาย	หญิง	รวม	ชาย	หญิง	รวม	ชาย	หญิง	รวม	ชาย	หญิง	รวม	ชาย	หญิง	รวม	ชาย	หญิง	รวม
การออกแบบทัศนศิลป์-การออกแบบสี										8	24	32	3	1	4				11	25	36
ทัศนศิลป์-เซรามิกส์										4	6	10							4	6	10
ศิลปะการแสดง-การออกแบบเพื่อการน	6	16	22	5	16	21	14	13	27	8	12	20		1	1				33	58	91
ศิลปะการแสดง-นาฏศิลป์ไทย	4	20	24	1	18	19	2	20	22		14	14		1	1				7	73	80
การออกแบบทัศนศิลป์-การออกแบบผ	11	7	18	8	9	17	3	16	19	2	7	9	3	2	5				27	41	68
ดุริยางคศาสตร์สากล	17	9	26	11	11	22	16	6	22	15	2	17	2		2				61	28	89
ศิลปะการแสดง-นาฏศิลป์สากล	8	14	22	5	15	20	6	17	23	4	10	14	1	1	2				24	57	81
ศิลปะการแสดง-การแสดงและทำกับกา	9	15	24	10	14	24	12	16	28	8	15	23							39	60	99
การออกแบบทัศนศิลป์-การออกแบบแ	14	14	28	10	18	28	8	18	26	11	18	29	3	2	5				46	70	116
ทัศนศิลป์	22	51	73	11	43	54	18	42	60										51	136	187
ทัศนศิลป์-ศิลปะจินตทัศน์										9	7	16		1	1				9	8	17
ศิลปกรรมศาสตร์ศึกษา : ดนตรีศึกษา																3		3	3		3
ศิลปวัฒนธรรม										4	9	13		1	1				4	10	14
การออกแบบสื่อสาร	19	35	54	5	31	36	18	24	42										42	90	132
ดนตรีศึกษา (กศ.บ.)	17	28	45	21	18	39	24	18	42	17	27	44	15	27	42				94	118	212

มหาวิทยาลัยศรีนครินทรวิโรฒ

ทบ.81/84

รายงาน : RRegStd015

สรุปจำนวนนิสิตระดับปริญญาตรี ประจำปีการศึกษา 2560

ผู้พิมพ์ : 700131

คณะศิลปกรรมศาสตร์

วันที่พิมพ์ 07/09/2560 18:14:18

สำรวจเมื่อ วันที่ 7 กันยายน 2560

	ชั้นปี 1			ชั้นปี 2			ชั้นปี 3			ชั้นปี 4			ชั้นปี 5			ชั้นปี 6			รวมทั้งสิ้น		
	ชาย	หญิง	รวม	ชาย	หญิง	รวม	ชาย	หญิง	รวม	ชาย	หญิง	รวม	ชาย	หญิง	รวม	ชาย	หญิง	รวม	ชาย	หญิง	รวม
นาฏศิลป์ (กศ.บ.)	2	26	28	3	28	31	1	16	17		21	21	3	18	21				9	109	118
ศิลปศึกษา (กศ.บ.)	5	25	30	8	14	22	5	17	22	6	17	23	5	12	17				29	85	114
การออกแบบทัศนศิลป์-การออกแบบเบ	5	17	22	2	16	18	3	22	25	3	18	21		1	1				13	74	87
รวมทั้งสิ้น	139	277	416	100	251	351	130	245	375	99	207	306	35	68	103	3		3	506	1,048	1,554

มหาวิทยาลัยศรีนครินทรวิโรฒ

ทบ.81/84

รายงาน : RRegStd015

สรุปจำนวนนิสิตระดับปริญญาตรี ประจำปีการศึกษา 2560

ผู้ที่พิมพ์ : 700131

คณะทันตแพทยศาสตร์

วันที่พิมพ์ 07/09/2560 18:14:18

สำรวจเมื่อ วันที่ 7 กันยายน 2560

	ชั้นปี 1			ชั้นปี 2			ชั้นปี 3			ชั้นปี 4			ชั้นปี 5			ชั้นปี 6			รวมทั้งสิ้น		
	ชาย	หญิง	รวม	ชาย	หญิง	รวม	ชาย	หญิง	รวม	ชาย	หญิง	รวม	ชาย	หญิง	รวม	ชาย	หญิง	รวม	ชาย	หญิง	รวม
ทันตแพทยศาสตร์	21	40	61	19	31	50	16	42	58	13	49	62	23	44	67	18	52	70	110	258	368
รวมทั้งสิ้น	21	40	61	19	31	50	16	42	58	13	49	62	23	44	67	18	52	70	110	258	368

มหาวิทยาลัยศรีนครินทรวิโรฒ

ทบ.81/84

รายงาน : RRegStd015

สรุปจำนวนนิสิตระดับปริญญาตรี ประจำปีการศึกษา 2560

ผู้ที่พิมพ์ : 700131

คณะเภสัชศาสตร์

วันที่พิมพ์ 07/09/2560 18:14:18

สำรวจเมื่อ วันที่ 7 กันยายน 2560

	ชั้นปี 1			ชั้นปี 2			ชั้นปี 3			ชั้นปี 4			ชั้นปี 5			ชั้นปี 6			รวมทั้งสิ้น		
	ชาย	หญิง	รวม	ชาย	หญิง	รวม	ชาย	หญิง	รวม	ชาย	หญิง	รวม	ชาย	หญิง	รวม	ชาย	หญิง	รวม	ชาย	หญิง	รวม
วิทยาศาสตร์เภสัชกรรม	21	47	68	15	34	49	8	54	62	13	36	49	22	35	57	21	26	47	100	232	332
การบริหารทางเภสัชกรรม	10	26	36	4	26	30	9	20	29	4	19	23	5	18	23	5	20	25	37	129	166
รวมทั้งสิ้น	31	73	104	19	60	79	17	74	91	17	55	72	27	53	80	26	46	72	137	361	498

มหาวิทยาลัยศรีนครินทรวิโรฒ

ทบ.81/84

รายงาน : RRegStd015

สรุปจำนวนนิสิตระดับปริญญาตรี ประจำปีการศึกษา 2560

ผู้ที่พิมพ์ : 700131

คณะสหเวชศาสตร์

วันที่พิมพ์ 07/09/2560 18:14:18

สำรวจเมื่อ วันที่ 7 กันยายน 2560

	ชั้นปี 1			ชั้นปี 2			ชั้นปี 3			ชั้นปี 4			ชั้นปี 5			ชั้นปี 6			รวมทั้งสิ้น		
	ชาย	หญิง	รวม	ชาย	หญิง	รวม	ชาย	หญิง	รวม	ชาย	หญิง	รวม	ชาย	หญิง	รวม	ชาย	หญิง	รวม	ชาย	หญิง	รวม
กายภาพบำบัด							13	54	67	13	32	45	4	5	9				30	91	121
การส่งเสริมสุขภาพ				5	20	25	5	42	47	3	13	16	1		1				14	75	89
รวมทั้งสิ้น				5	20	25	18	96	114	16	45	61	5	5	10				44	166	210

มหาวิทยาลัยศรีนครินทรวิโรฒ

ทบ.81/84

รายงาน : RRegStd015

สรุปจำนวนนิสิตระดับปริญญาตรี ประจำปีการศึกษา 2560

ผู้ที่พิมพ์ : 700131

วิทยาลัยนวัตกรรมการสื่อสารสังคม

วันที่พิมพ์ 07/09/2560 18:14:18

สำรวจเมื่อ วันที่ 7 กันยายน 2560

	ชั้นปี 1			ชั้นปี 2			ชั้นปี 3			ชั้นปี 4			ชั้นปี 5			ชั้นปี 6			รวมทั้งสิ้น		
	ชาย	หญิง	รวม	ชาย	หญิง	รวม	ชาย	หญิง	รวม	ชาย	หญิง	รวม	ชาย	หญิง	รวม	ชาย	หญิง	รวม	ชาย	หญิง	รวม
การออกแบบสื่อปฏิสัมพันธ์และมัลติมีเดีย	10	41	51	17	28	45	13	28	41	23	30	53	5	4	9				68	131	199
การจัดการธุรกิจไซเบอร์	22	33	55	11	19	30	9	35	44	45	14	59	3		3				90	101	191
คอมพิวเตอร์เพื่อการสื่อสาร	20	32	52	11	20	31	22	23	45	34	4	38							87	79	166
ภาพยนตร์และสื่อดิจิตอล				40	38	78	28	60	88										68	98	166
การผลิตภาพยนตร์และสื่อดิจิตอล	16	15	31							18	11	29	2		2				36	26	62
การแสดงและกำกับการแสดงผ่านสื่อ													1		1				1		1
การออกแบบเพื่องานภาพยนตร์และสื่อ	10	23	33							10	18	28	1		1				21	41	62
การสื่อสารเพื่อการท่องเที่ยว	16	35	51							8	32	40	4	2	6				28	69	97
การสื่อสารเพื่อสุขภาพ	20	48	68							15	27	42							35	75	110
การสื่อสารเพื่อการจัดการนวัตกรรม	22	30	52							16	31	47		3	3				38	64	102
นวัตกรรมการสื่อสาร				29	72	101	47	97	144										76	169	245
การแสดงและกำกับการแสดงภาพยนตร์	10	23	33							9	22	31		2	2				19	47	66
รวมทั้งสิ้น	146	280	426	108	177	285	119	243	362	178	189	367	16	11	27				567	900	1,467

มหาวิทยาลัยศรีนครินทรวิโรฒ

ทบ.81/84

รายงาน : RRegStd015

สรุปจำนวนนิสิตระดับปริญญาตรี ประจำปีการศึกษา 2560

ผู้ที่พิมพ์ : 700131

วิทยาลัยโพธิวิชชาลัย

วันที่พิมพ์ 07/09/2560 18:14:18

สำรวจเมื่อ วันที่ 7 กันยายน 2560

	ชั้นปี 1			ชั้นปี 2			ชั้นปี 3			ชั้นปี 4			ชั้นปี 5			ชั้นปี 6			รวมทั้งสิ้น		
	ชาย	หญิง	รวม	ชาย	หญิง	รวม	ชาย	หญิง	รวม	ชาย	หญิง	รวม	ชาย	หญิง	รวม	ชาย	หญิง	รวม	ชาย	หญิง	รวม
การจัดการภูมิสังคม	13	28	41	6	18	24	4	14	18	27	35	62							50	95	145
การจัดการภูมิวัฒนธรรม	5	20	25	4	16	20	4	13	17	8	19	27							21	68	89
รวมทั้งสิ้น	18	48	66	10	34	44	8	27	35	35	54	89							71	163	234

มหาวิทยาลัยศรีนครินทรวิโรฒ

ทบ.81/84

รายงาน : RRegStd015

สรุปจำนวนนิสิตระดับปริญญาตรี ประจำปีการศึกษา 2560

ผู้ที่พิมพ์ : 700131

สำนักวิชาเศรษฐศาสตร์และนโยบายสาธารณะ

วันที่พิมพ์ 07/09/2560 18:14:18

สำรวจเมื่อ วันที่ 7 กันยายน 2560

	ชั้นปี 1			ชั้นปี 2			ชั้นปี 3			ชั้นปี 4			ชั้นปี 5			ชั้นปี 6			รวมทั้งสิ้น		
	ชาย	หญิง	รวม	ชาย	หญิง	รวม	ชาย	หญิง	รวม	ชาย	หญิง	รวม	ชาย	หญิง	รวม	ชาย	หญิง	รวม	ชาย	หญิง	รวม
เศรษฐศาสตร์							43	118	161	57	121	178	12	2	14				112	241	353
เศรษฐศาสตร์ (หลักสูตร 2 ภาษา)													1		1				1		1
รวมทั้งสิ้น							43	118	161	57	121	178	13	2	15				113	241	354

มหาวิทยาลัยศรีนครินทรวิโรฒ

ทบ.81/84

รายงาน : RRegStd015

สรุปจำนวนนิสิตระดับปริญญาตรี ประจำปีการศึกษา 2560

ผู้ที่พิมพ์ : 700131

คณะเศรษฐศาสตร์

วันที่พิมพ์ 07/09/2560 18:14:18

สำรวจเมื่อ วันที่ 7 กันยายน 2560

	ชั้นปี 1			ชั้นปี 2			ชั้นปี 3			ชั้นปี 4			ชั้นปี 5			ชั้นปี 6			รวมทั้งสิ้น		
	ชาย	หญิง	รวม	ชาย	หญิง	รวม	ชาย	หญิง	รวม	ชาย	หญิง	รวม	ชาย	หญิง	รวม	ชาย	หญิง	รวม	ชาย	หญิง	รวม
เศรษฐศาสตร์	46	101	147	42	100	142													88	201	289
เศรษฐศาสตร์ (หลักสูตรนานาชาติ)	17	22	39	18	26	44													35	48	83
รวมทั้งสิ้น	63	123	186	60	126	186													123	249	372

มหาวิทยาลัยศรีนครินทรวิโรฒ

ทบ.81/84

รายงาน : RRegStd015

สรุปจำนวนนิสิตระดับปริญญาตรี ประจำปีการศึกษา 2560

ผู้ที่พิมพ์ : 700131

คณะวัฒนธรรมสิ่งแวดล้อมและการท่องเที่ยวเชิงนิเวศ

วันที่พิมพ์ 07/09/2560 18:14:18

สำรวจเมื่อ วันที่ 7 กันยายน 2560

	ชั้นปี 1			ชั้นปี 2			ชั้นปี 3			ชั้นปี 4			ชั้นปี 5			ชั้นปี 6			รวมทั้งสิ้น		
	ชาย	หญิง	รวม	ชาย	หญิง	รวม	ชาย	หญิง	รวม	ชาย	หญิง	รวม	ชาย	หญิง	รวม	ชาย	หญิง	รวม	ชาย	หญิง	รวม
เทคโนโลยีสิ่งแวดล้อมและการจัดการท	7	41	48	11	27	38	9	23	32	5	28	33							32	119	151
นวัตกรรมการจัดการการท่องเที่ยวแบ	13	69	82	9	57	66	15	55	70	8	46	54		1	1				45	228	273
รวมทั้งสิ้น	20	110	130	20	84	104	24	78	102	13	74	87		1	1				77	347	424

มหาวิทยาลัยศรีนครินทรวิโรฒ

สรุปจำนวนนิสิตระดับปริญญาตรี ประจำปีการศึกษา 2560

คณะกายภาพบำบัด

สำรวจเมื่อ วันที่ 7 กันยายน 2560

วันที่พิมพ์ 07/09/2560 18:14:18

รายงาน : RRegStd015

ผู้ที่พิมพ์ : 700131

	ชั้นปี 1			ชั้นปี 2			ชั้นปี 3			ชั้นปี 4			ชั้นปี 5			ชั้นปี 6			รวมทั้งสิ้น		
	ชาย	หญิง	รวม	ชาย	หญิง	รวม	ชาย	หญิง	รวม	ชาย	หญิง	รวม	ชาย	หญิง	รวม	ชาย	หญิง	รวม	ชาย	หญิง	รวม
กายภาพบำบัด	14	52	66	14	49	63													28	101	129
การส่งเสริมสุขภาพ	8	45	53																8	45	53
รวมทั้งสิ้น	22	97	119	14	49	63													36	146	182

มหาวิทยาลัยศรีนครินทรวิโรฒ

ทบ.81/84

รายงาน : RRegStd015

สรุปจำนวนนิสิตระดับปริญญาตรี ประจำปีการศึกษา 2560

ผู้ที่พิมพ์ : 700131

วิทยาลัยนานาชาติเพื่อศึกษาความยั่งยืน

วันที่พิมพ์ 07/09/2560 18:14:18

สำรวจเมื่อ วันที่ 7 กันยายน 2560

	ชั้นปี 1			ชั้นปี 2			ชั้นปี 3			ชั้นปี 4			ชั้นปี 5			ชั้นปี 6			รวมทั้งสิ้น		
	ชาย	หญิง	รวม	ชาย	หญิง	รวม	ชาย	หญิง	รวม	ชาย	หญิง	รวม	ชาย	หญิง	รวม	ชาย	หญิง	รวม	ชาย	หญิง	รวม
การท่องเที่ยวอย่างยั่งยืน : การจัดการ													1	15	16				1	15	16
การท่องเที่ยวอย่างยั่งยืน : การจัดการ													5	23	28				5	23	28
การจัดการการท่องเที่ยวอย่างยั่งยืน (42	104	146	21	82	103	30	90	120	18	50	68	6	14	20				117	340	457
รวมทั้งสิ้น	42	104	146	21	82	103	30	90	120	18	50	68	12	52	64				123	378	501

มหาวิทยาลัยศรีนครินทรวิโรฒ

รายงาน : RRegStd015

สรุปจำนวนนิสิตระดับปริญญาตรี ประจำปีการศึกษา 2560

ผู้ที่พิมพ์ : 700131

คณะเทคโนโลยีและนวัตกรรมผลิตภัณฑ์การเกษตร

วันที่พิมพ์ 07/09/2560 18:14:18

สำรวจเมื่อ วันที่ 7 กันยายน 2560

	ชั้นปี 1			ชั้นปี 2			ชั้นปี 3			ชั้นปี 4			ชั้นปี 5			ชั้นปี 6			รวมทั้งสิ้น		
	ชาย	หญิง	รวม	ชาย	หญิง	รวม	ชาย	หญิง	รวม	ชาย	หญิง	รวม	ชาย	หญิง	รวม	ชาย	หญิง	รวม	ชาย	หญิง	รวม
วิทยาศาสตร์การอาหารและโภชนาการ	13	68	81	8	79	87	7	48	55	9	57	66	3	6	9				40	258	298
เทคโนโลยีวัสดุพอลิเมอร์	14	46	60	10	42	52	6	31	37	9	40	49		3	3				39	162	201
เทคโนโลยีชีวภาพและผลิตภัณฑ์การเกษตร	3	20	23	3	18	21		9	9	3	10	13	2	5	7				11	62	73
รวมทั้งสิ้น	30	134	164	21	139	160	13	88	101	21	107	128	5	14	19				90	482	572

มหาวิทยาลัยศรีนครินทรวิโรฒ

ทบ.81/84

รายงาน : RRegStd015

สรุปจำนวนนิสิตระดับประกาศนียบัตรบัณฑิต(ในเวลาราชการ) ประจำปีการศึกษา 2560

ผู้ที่พิมพ์ : 700131

บัณฑิตวิทยาลัย

วันที่พิมพ์ 07/09/2560 18:14:18

สำรวจเมื่อ วันที่ 7 กันยายน 2560

	ชั้นปี 1			ชั้นปี 2			ชั้นปี 3			ชั้นปี 4			ชั้นปี 5			ชั้นปี 6			รวมทั้งสิ้น		
	ชาย	หญิง	รวม	ชาย	หญิง	รวม	ชาย	หญิง	รวม	ชาย	หญิง	รวม	ชาย	หญิง	รวม	ชาย	หญิง	รวม	ชาย	หญิง	รวม
ทันตกรรมคลินิก				1	3	4													1	3	4
รวมทั้งสิ้น				1	3	4													1	3	4

มหาวิทยาลัยศรีนครินทรวิโรฒ

ทบ.81/84

รายงาน : RRegStd015

สรุปจำนวนนิสิตระดับปริญญาโท(ในเวลาราชการ) ประจำปีการศึกษา 2560

ผู้ที่พิมพ์ : 700131

บัณฑิตวิทยาลัย

วันที่พิมพ์ 07/09/2560 18:14:18

สำรวจเมื่อ วันที่ 7 กันยายน 2560

	ชั้นปี 1			ชั้นปี 2			ชั้นปี 3			ชั้นปี 4			ชั้นปี 5			ชั้นปี 6			รวมทั้งสิ้น		
	ชาย	หญิง	รวม	ชาย	หญิง	รวม	ชาย	หญิง	รวม	ชาย	หญิง	รวม	ชาย	หญิง	รวม	ชาย	หญิง	รวม	ชาย	หญิง	รวม
คณิตศาสตร์	5	4	9	3	6	9		5	5	4	3	7		1	1				12	19	31
เคมี	4	6	10	5	12	17	2	13	15	1		1		2	2				12	33	45
จิตวิทยาพัฒนาการ	1	7	8					1	1										1	8	9
ชีววิทยา	3	4	7	3		3	2	7	9		1	1	1		1				9	12	21
เทคโนโลยีการศึกษา							1		1										1		1
ฟิสิกส์	5	2	7	4	6	10	3	2	5	3	4	7	1		1				16	14	30
ภาษาศาสตร์การศึกษา								1	1				2	5	7				2	6	8
ภาษาอังกฤษ		1	1					2	2	1	6	7	1	3	4				2	12	14
วิทยาศาสตร์ศึกษา														2	2					2	2
ประวัติศาสตร์				1	1	2	3		3	1	1	2	1		1				6	2	8
การสอนภาษาอังกฤษในฐานะภาษาต่ำ														2	2					2	2
การตลาด	6	8	14	3	13	16	4	10	14	1	2	3	4	2	6				18	35	53
การจัดการ	7	4	11	4	15	19	7	2	9	2	10	12	2	3	5				22	34	56
อณูชีววิทยา	1	3	4	1	1	2													2	4	6
ตจวิทยา	2	3	5		5	5	1	4	5										3	12	15

มหาวิทยาลัยศรีนครินทรวิโรฒ

ทบ.81/84

รายงาน : RRegStd015

สรุปจำนวนนิสิตระดับปริญญาโท(ในเวลาราชการ) ประจำปีการศึกษา 2560

ผู้ที่พิมพ์ : 700131

บัณฑิตวิทยาลัย

วันที่พิมพ์ 07/09/2560 18:14:18

สำรวจเมื่อ วันที่ 7 กันยายน 2560

	ชั้นปี 1			ชั้นปี 2			ชั้นปี 3			ชั้นปี 4			ชั้นปี 5			ชั้นปี 6			รวมทั้งสิ้น		
	ชาย	หญิง	รวม	ชาย	หญิง	รวม	ชาย	หญิง	รวม	ชาย	หญิง	รวม	ชาย	หญิง	รวม	ชาย	หญิง	รวม	ชาย	หญิง	รวม
ชีวภาพการแพทย์	1	1	2		2	2		1	1		3	3		4	4				1	11	12
รัฐประศาสนศาสตร์	3	1	4					1	1	1		1							4	2	6
เทคโนโลยีชีวภาพ	2	2	4	2	2	4	1	2	3		2	2							5	8	13
อาชีวเวชศาสตร์								1	1											1	1
ทันตกรรมทั่วไป					3	3	1		1										1	3	4
ทันตกรรมคลินิก	5	7	12	1	3	4	2	3	5	1	1	2	1	1	2				10	15	25
กายภาพบำบัด		2	2	2	2	4	1	4	5		3	3							3	11	14
การวิจัยและพัฒนาตักยภาพมนุษย์										1	3	4	2	12	14				3	15	18
วัสดุศาสตร์	1	2	3		2	2	1	1	2	1	1	2							3	6	9
ภาษาศาสตร์				3	1	4	1	2	3	1	2	3		7	7				5	12	17
สุศึกษาและพลศึกษา	2	2	4				2	2	4	2		2	4		4				10	4	14
ศิลปกรรม										1	2	3	5	1	6				6	3	9
วิทยาการทางการศึกษาและการจัดการ					1	1			2	2	1	3	4	2	13	15			3	19	22
การบริหารและการจัดการการศึกษา										1	3	4	6	1	7				7	4	11
วิศวกรรมโยธา	2		2				1	1	2	2		2	3	1	4				8	2	10

มหาวิทยาลัยศรีนครินทรวิโรฒ

ทบ.81/84

รายงาน : RRegStd015

สรุปจำนวนนิสิตระดับปริญญาโท(ในเวลาราชการ) ประจำปีการศึกษา 2560

ผู้ที่พิมพ์ : 700131

บัณฑิตวิทยาลัย

วันที่พิมพ์ 07/09/2560 18:14:18

สำรวจเมื่อ วันที่ 7 กันยายน 2560

	ชั้นปี 1			ชั้นปี 2			ชั้นปี 3			ชั้นปี 4			ชั้นปี 5			ชั้นปี 6			รวมทั้งสิ้น		
	ชาย	หญิง	รวม	ชาย	หญิง	รวม	ชาย	หญิง	รวม	ชาย	หญิง	รวม	ชาย	หญิง	รวม	ชาย	หญิง	รวม	ชาย	หญิง	รวม
วิศวกรรมเครื่องกล	3		3										1		1				4		4
ภาษาไทย										5	5		2	2						7	7
เทคโนโลยีสิ่งแวดล้อมและการจัดการ										2	2		3	3						5	5
วิทยาศาสตร์การกีฬาและการออกกำลังกาย	2	2	4		3	3	1	1	2	3	3	6		1	1				6	10	16
ภูมิสารสนเทศ		2	2				3	1	4	2	1	3							5	4	9
มานุษยวิทยา (ศศ.ม.)				1	2	3													1	2	3
วิศวกรรมไฟฟ้า							1	1	2										1	1	2
วิทยาการช่องปากและแม็กซิลโลเฟเชียล	2	2	4	1	3	4		1	1										3	6	9
จิตวิทยาการแนะแนว		1	1																	1	1
ทันตกรรมทั่วไปชั้นสูง		5	5																	5	5
รวมทั้งสิ้น	57	71	128	34	83	117	38	71	109	30	61	91	36	66	102				195	352	547

มหาวิทยาลัยศรีนครินทรวิโรฒ

ทบ.81/84

รายงาน : RRegSid015

สรุปจำนวนนิสิตระดับปริญญาเอก(ในเวลาราชการ) ประจำปีการศึกษา 2560

ผู้ที่พิมพ์ : 700131

บัณฑิตวิทยาลัย

วันที่พิมพ์ 07/09/2560 18:14:18

สำรวจเมื่อ วันที่ 7 กันยายน 2560

	ชั้นปี 1			ชั้นปี 2			ชั้นปี 3			ชั้นปี 4			ชั้นปี 5			ชั้นปี 6			รวมทั้งสิ้น		
	ชาย	หญิง	รวม	ชาย	หญิง	รวม	ชาย	หญิง	รวม	ชาย	หญิง	รวม	ชาย	หญิง	รวม	ชาย	หญิง	รวม	ชาย	หญิง	รวม
เทคโนโลยีการศึกษา		1	1							3	2	5							3	3	6
วิทยาศาสตร์ศึกษา		1	1	4	2	6	14	17	31				2		2		2	2	20	22	42
การวิจัยพฤติกรรมศาสตร์ประยุกต์	5	5	10	2	2	4	5	4	9	2	9	11				8	17	25	22	37	59
ภาษาอังกฤษ				1	5	6	1	2	3				1	1	2				3	8	11
อณูชีววิทยา	1	1	2	1		1				1	3	4	1	3	4		10	10	4	17	21
ชีวภาพการแพทย์		1	1				1	1	2	2	1	3	4	2	6		4	4	7	9	16
เคมีประยุกต์				2	1	3	2	4	6								2	2	4	7	11
เทคโนโลยีชีวภาพ		2	2	1	1	2		2	2	2	1	3		1	1	1	1	2	4	8	12
คณิตศาสตร์				2	1	3	1	1	2	3	1	4	2		2				8	3	11
พัฒนศึกษาศาสตร์							1	1	2	1	1	2							2	2	4
ฟิลิซส์										2		2				2		2	4		4
การวิจัยพฤติกรรมศาสตร์ประยุกต์ (วท)																1	4	5	1	4	5
สุขศึกษาและพลศึกษา	1	2	3	1		1				1		1				2		2	5	2	7
การกีฬานันทนาการและการท่องเที่ยว																1		1	1		1
เศรษฐศาสตร์	2		2				1		1	3	7	10	2	1	3	2		2	10	8	18

มหาวิทยาลัยศรีนครินทรวิโรฒ

ทบ.81/84

รายงาน : RRegStd015

สรุปจำนวนนิสิตระดับปริญญาเอก(ในเวลาราชการ) ประจำปีการศึกษา 2560

ผู้ที่พิมพ์ : 700131

บัณฑิตวิทยาลัย

วันที่พิมพ์ 07/09/2560 18:14:18

สำรวจเมื่อ วันที่ 7 กันยายน 2560

	ชั้นปี 1			ชั้นปี 2			ชั้นปี 3			ชั้นปี 4			ชั้นปี 5			ชั้นปี 6			รวมทั้งสิ้น		
	ชาย	หญิง	รวม	ชาย	หญิง	รวม	ชาย	หญิง	รวม	ชาย	หญิง	รวม	ชาย	หญิง	รวม	ชาย	หญิง	รวม	ชาย	หญิง	รวม
กายภาพบำบัด	1	2	3		2	2					2	2		1	1	1	2	3	2	9	11
การวิจัยและพัฒนาทัศนภาพมนุษย์											1	1		4	4	1	7	8	1	12	13
การวิจัยและพัฒนาหลักสูตร	5	5	10				5	5	10	4	9	13		3	3	2	12	14	16	34	50
วิทยาการทางการศึกษาและการจัดการ				3	2	5				2	2	4				1	2	3	6	6	12
การบริหารและการจัดการการศึกษา		2	2							1	1	2				2		2	3	3	6
วิศวกรรมเครื่องกล	6		6							1		1				6		6	13		13
วิทยาศาสตร์การกีฬาและการออกกำลังกาย	3	1	4	2	3	5	2	1	3	1		1	2		2	1	2	3	11	7	18
ภาษาศาสตร์	2	3	5		2	2	1	1	2										3	6	9
มานุษยวิทยา	1	1	2	2		2	1		1										4	1	5
การศึกษาพิเศษ		2	2																	2	2
รวมทั้งสิ้น	27	29	56	21	21	42	35	39	74	29	40	69	14	16	30	31	65	96	157	210	367

มหาวิทยาลัยศรีนครินทรวิโรฒ

ทบ.81/84

รายงาน : RRegStd015

สรุปจำนวนนิสิตระดับปริญญาโท(นอกเวลาราชการ) ประจำปีการศึกษา 2560

ผู้ที่พิมพ์ : 700131

บัณฑิตวิทยาลัย

วันที่พิมพ์ 07/09/2560 18:14:18

สำรวจเมื่อ วันที่ 7 กันยายน 2560

	ชั้นปี 1			ชั้นปี 2			ชั้นปี 3			ชั้นปี 4			ชั้นปี 5			ชั้นปี 6			รวมทั้งสิ้น			
	ชาย	หญิง	รวม	ชาย	หญิง	รวม	ชาย	หญิง	รวม	ชาย	หญิง	รวม	ชาย	หญิง	รวม	ชาย	หญิง	รวม	ชาย	หญิง	รวม	
จิตวิทยาพัฒนาการ				2	6	8		2	2										2	8	10	
เทคโนโลยีการศึกษา	2	10	12	6	9	15	8	5	13										16	24	40	
ภาษาอังกฤษ	5	13	18				9	17	26										14	30	44	
ศิลปศึกษา													7	8	15				7	8	15	
วิทยาศาสตร์ศึกษา	4	5	9	3	5	8	1	9	10	1	8	9		3	3				9	30	39	
การวิจัยพฤติกรรมศาสตร์ประยุกต์	5	4	9	5	6	11	1	10	11	3	11	14	8	7	15				22	38	60	
ประวัติศาสตร์	6	4	10	6	7	13	2	4	6	2	3	5							16	18	34	
การสอนภาษาอังกฤษในฐานะภาษาต่างประเทศ										1	7	8	5	8	13				6	15	21	
การตลาด	12	38	50	19	49	68	13	35	48	1	6	7	14	19	33				59	147	206	
การจัดการ	15	22	37	15	44	59	13	34	47	3	25	28	9	22	31				55	147	202	
ภาษาอังกฤษธุรกิจเพื่อการสื่อสารนานาชาติ													1	1	1	7	8			1	8	9
รัฐประศาสนศาสตร์	2	2	4	5	2	7	8	5	13	1	2	3							16	11	27	
วิทยาการการประเมิน	4	2	6	2	2	4	3	9	12										9	13	22	
การจัดการองค์การและบริหาร													1	3	4				1	3	4	
นวัตกรรมการออกแบบ	2	6	8																2	6	8	

มหาวิทยาลัยศรีนครินทรวิโรฒ

ทบ.81/84

รายงาน : RRegStd015

สรุปจำนวนนิสิตระดับปริญญาโท(นอกเวลาราชการ) ประจำปีการศึกษา 2560

ผู้ที่พิมพ์ : 700131

บัณฑิตวิทยาลัย

วันที่พิมพ์ 07/09/2560 18:14:18

สำรวจเมื่อ วันที่ 7 กันยายน 2560

	ชั้นปี 1			ชั้นปี 2			ชั้นปี 3			ชั้นปี 4			ชั้นปี 5			ชั้นปี 6			รวมทั้งสิ้น		
	ชาย	หญิง	รวม	ชาย	หญิง	รวม	ชาย	หญิง	รวม	ชาย	หญิง	รวม	ชาย	หญิง	รวม	ชาย	หญิง	รวม	ชาย	หญิง	รวม
วิทยาการเกษตรภัณฑ์	2	6	8	2	10	12	4	2	6	2	4	6	1	1	2				11	23	34
การวิจัยและพัฒนาศึกษากาพมุษย์							2	7	9	15	31	46	14	55	69				31	93	124
สารสนเทศศึกษา				2	3	5	2	7	9	1	7	8		13	13				5	30	35
ภาษาศาสตร์		6	6																	6	6
สุขศึกษาและพลศึกษา	15	13	28	8	6	14	15	4	19	11	1	12	17	6	23				66	30	96
การกีฬานันทนาการและการท่องเที่ยว													1		1				1		1
ศิลปกรรม							6	10	16	12	10	22	14	11	25				32	31	63
เศรษฐศาสตร์สาธารณะ							1	3	4	1	3	4	2	4	6				4	10	14
วิทยาการทางการศึกษาและการจัดการ	1	20	21	13	22	35				14	25	39	2	20	22				30	87	117
การบริหารและการจัดการการศึกษา										3	19	22	7	25	32				10	44	54
วิศวกรรมเครื่องกล							6		6	1		1	12	2	14				19	2	21
ภาษาไทย	6	12	18	1	6	7		5	5	3	7	10	3	2	5				13	32	45
เทคโนโลยีสิ่งแวดล้อมและการจัดการท	1	1	2		1	1		2	2	1	2	3	4	4	8				6	10	16
วิทยาศาสตร์การกีฬาและการออกกำลังกาย	7	6	13	10	6	16	8	1	9	2	1	3							27	14	41
ศิลปศึกษา	18	21	39	8	10	18	18	17	35	18	16	34	11	12	23				73	76	149

มหาวิทยาลัยศรีนครินทรวิโรฒ

ทบ.81/84

รายงาน : RRegStd015

สรุปจำนวนนิสิตระดับปริญญาโท(นอกเวลาราชการ) ประจำปีการศึกษา 2560

ผู้ที่พิมพ์ : 700131

บัณฑิตวิทยาลัย

วันที่พิมพ์ 07/09/2560 18:14:18

สำรวจเมื่อ วันที่ 7 กันยายน 2560

	ชั้นปี 1			ชั้นปี 2			ชั้นปี 3			ชั้นปี 4			ชั้นปี 5			ชั้นปี 6			รวมทั้งสิ้น		
	ชาย	หญิง	รวม	ชาย	หญิง	รวม	ชาย	หญิง	รวม	ชาย	หญิง	รวม	ชาย	หญิง	รวม	ชาย	หญิง	รวม	ชาย	หญิง	รวม
ภูมิสารสนเทศ	2	3	5	3	3	6	3	3	6	3	2	5	1		1				12	11	23
จิตวิทยาประยุกต์							1	6	7				3	3	6				4	9	13
การจัดการกีฬาและนันทนาการ	4	2	6	5	2	7	4	6	10	3	5	8							16	15	31
เทคโนโลยีสารสนเทศ	12	7	19	3	5	8	15	1	16	1	3	4							31	16	47
มานุษยวิทยา (ศศ.ม.)				11	1	12	10	2	12										21	3	24
วิศวกรรมไฟฟ้า							4	1	5										4	1	5
การสื่อสารวิทยาศาสตร์และสุขภาพ	3	3	6				1	3	4										4	6	10
การออกแบบเพื่อธุรกิจ	6	4	10																6	4	10
เศรษฐศาสตร์การจัดการ		4	4	1	3	4													1	7	8
การวัด ประเมิน และวิจัยการศึกษา	12	16	28																12	16	28
จิตวิทยาการแนะแนว	6	10	16																6	10	16
การศึกษาพิเศษ	5	9	14																5	9	14
การจัดการการอุดมศึกษา	1	6	7																1	6	7
รวมทั้งสิ้น	158	255	413	130	208	338	158	210	368	103	199	302	137	235	372				686	1,107	1,793

มหาวิทยาลัยศรีนครินทรวิโรฒ

ทบ.81/84

รายงาน : RRegStd015

สรุปจำนวนนิสิตระดับปริญญาเอก(นอกเวลาราชการ) ประจำปีการศึกษา 2560

ผู้ที่พิมพ์ : 700131

บัณฑิตวิทยาลัย

วันที่พิมพ์ 07/09/2560 18:14:18

สำรวจเมื่อ วันที่ 7 กันยายน 2560

	ชั้นปี 1			ชั้นปี 2			ชั้นปี 3			ชั้นปี 4			ชั้นปี 5			ชั้นปี 6			รวมทั้งสิ้น		
	ชาย	หญิง	รวม	ชาย	หญิง	รวม	ชาย	หญิง	รวม	ชาย	หญิง	รวม	ชาย	หญิง	รวม	ชาย	หญิง	รวม	ชาย	หญิง	รวม
การบริหารการศึกษา																1		1	1		1
เทคโนโลยีการศึกษา				2	6	8													2	6	8
การวิจัยพฤติกรรมศาสตร์ประยุกต์	4	2	6	4	8	12	1		1		9	9	2	2	4	3	9	12	14	30	44
การศึกษาผู้ใหญ่																	2	2		2	2
ศิลปวัฒนธรรมวิจัย																4	3	7	4	3	7
พัฒนศึกษาศาสตร์					2	2				2	2	4							2	4	6
สุศึกษาและพลศึกษา																1		1	1		1
วิทยาศาสตร์การกีฬาและสุขภาพ																	1	1		1	1
การกีฬา นันทนาการและการท่องเที่ยว																	1	1		1	1
สุศึกษาและพลศึกษา	4	3	7	2	5	7	7	1	8				9	1	10	5		5	27	10	37
การวิจัยและพัฒนาศักยภาพมนุษย์										1	5	6	11	15	26	9	18	27	21	38	59
วิทยาการทางการศึกษาและการจัดการ				8	2	10				4	4	8				5	8	13	17	14	31
การบริหารและการจัดการการศึกษา	4	5	9							3	5	8	5	9	14	21	25	46	33	44	77
วิศวกรรมเครื่องกล							4		4	6	1	7	7	1	8	7	1	8	24	3	27
วิทยาศาสตร์การกีฬาและการออกกำลังกาย							3		3										3		3

มหาวิทยาลัยศรีนครินทรวิโรฒ

ทบ.81/84

รายงาน : RRegStd015

สรุปจำนวนนิสิตระดับปริญญาเอก(นอกเวลาราชการ) ประจำปีการศึกษา 2560

ผู้ที่พิมพ์ : 700131

บัณฑิตวิทยาลัย

วันที่พิมพ์ 07/09/2560 18:14:18

สำรวจเมื่อ วันที่ 7 กันยายน 2560

	ชั้นปี 1			ชั้นปี 2			ชั้นปี 3			ชั้นปี 4			ชั้นปี 5			ชั้นปี 6			รวมทั้งสิ้น		
	ชาย	หญิง	รวม	ชาย	หญิง	รวม	ชาย	หญิง	รวม	ชาย	หญิง	รวม	ชาย	หญิง	รวม	ชาย	หญิง	รวม	ชาย	หญิง	รวม
จิตวิทยาประยุกต์							6	16	22				11	17	28				17	33	50
ศิลปวัฒนธรรม		2	2	4	7	11				3	7	10	7	5	12				14	21	35
การจัดการกีฬาและนันทนาการ	2	1	3	2	4	6	3	2	5	5		5	4	2	6				16	9	25
ภาษาศาสตร์	2		2																2		2
มานุษยวิทยา	4	4	8	2	1	3	6	1	7										12	6	18
วิศวกรรมไฟฟ้า							1		1										1		1
การศึกษาพิเศษ	2	8	10																2	8	10
การจัดการการอุดมศึกษา				5	6	11													5	6	11
การวัด ประเมิน และวิจัยการศึกษา	3	7	10																3	7	10
รวมทั้งสิ้น	25	32	57	29	41	70	31	20	51	24	33	57	56	52	108	56	68	124	221	246	467

**จำนวนนิสิตจำแนกตาม
ระดับการศึกษา วุฒิกการศึกษา
และสาขาวิชา**

รายงาน : RRegStd016

ผู้ที่พิมพ์ : 700131

มหาวิทยาลัยศรีนครินทรวิโรฒ
 สรุปรายงานนิสิตระดับปริญญาตรี
 ประจำปีการศึกษา 2560
 สํารวจเมื่อ วันที่ 7 กันยายน 2560

ทบ.82/85

วันที่พิมพ์ 07/09/2560 18:15:10

กศ.บ.		ชั้นปี 1			ชั้นปี 2			ชั้นปี 3			ชั้นปี 4			ชั้นปี 5			ชั้นปี 6			รวมทั้งสิ้น		
		ชาย	หญิง	รวม	ชาย	หญิง	รวม	ชาย	หญิง	รวม	ชาย	หญิง	รวม	ชาย	หญิง	รวม	ชาย	หญิง	รวม	ชาย	หญิง	รวม
	ภาษาไทย (กศ.บ.)	7	20	27	10	13	23	6	20	26	6	23	29	9	20	29		3	3	38	99	137
	ภาษาอังกฤษ (กศ.บ.)	9	11	20	3	16	19	9	13	22	8	13	21	5	15	20				34	68	102
	คณิตศาสตร์ (กศ.บ.)	19	21	40	10	23	33	16	27	43	9	26	35	12	20	32	2		2	68	117	185
	วิทยาศาสตร์ทั่วไป (กศ.บ.)	10	25	35	4	15	19	2	26	28	8	23	31	8	24	32				32	113	145
	วิทยาศาสตร์-ฟิสิกส์																3		3	3		3
	ชีววิทยา (กศ.บ.)	13	15	28	9	15	24	7	12	19	10	13	23	9	16	25				48	71	119
	เคมี (กศ.บ.)	11	14	25	6	16	22	4	10	14	5	14	19	16	12	28				42	66	108
	ฟิสิกส์ (กศ.บ.)	10	13	23	11	15	26	6	18	24	12	8	20	15	12	27				54	66	120
	สังคมศึกษา (กศ.บ.)	11	26	37	17	18	35	22	22	44	11	18	29	17	29	46	1		1	79	113	192
	สุขศึกษาและพลศึกษา (กศ.บ.)	29	20	49	26	14	40	24	7	31	31	8	39	28	7	35	1		1	139	56	195
	พลศึกษา(กศ.บ.)	73	22	95	62	15	77	59	10	69	52	12	64	69	12	81	2		2	317	71	388

รายงาน : RRegStd016

ผู้ที่พิมพ์ : 700131

มหาวิทยาลัยศรีนครินทรวิโรฒ
 สรุปรายงานนิสิตระดับปริญญาตรี
 ประจำปีการศึกษา 2560
 สำรองเมื่อ วันที่ 7 กันยายน 2560

ทบ.82/85

วันที่พิมพ์ 07/09/2560 18:15:10

กค.บ.	ชั้นปี 1	ชั้นปี 2			ชั้นปี 3			ชั้นปี 4			ชั้นปี 5			ชั้นปี 6			รวมทั้งสิ้น					
		ชาย	หญิง	รวม	ชาย	หญิง	รวม	ชาย	หญิง	รวม	ชาย	หญิง	รวม	ชาย	หญิง	รวม	ชาย	หญิง	รวม			
กค.บ.	สุศึกษา(กค.บ.)	17	19	36	20	15	35	8	11	19	8	26	34	19	24	43	1		1	73	95	168
	สุศึกษาและพลศึกษา : พลศึกษา																12	1	13	12	1	13
	สุศึกษาและพลศึกษา : สุศึกษา																2	2	4	2	2	4
	สุศึกษาและพลศึกษา : สุศึกษา-พลศึกษา																5		5	5		5
	การประถมศึกษา	13	47	60	7	50	57	6	24	30	15	53	68	10	35	45				51	209	260
	เทคโนโลยีสื่อสารการศึกษา													1		1				1		1
	การศึกษาปฐมวัย		29	29	3	15	18	1	15	16		24	24							4	83	87
	การศึกษาตลอดชีวิต	2	19	21																2	19	21
	การศึกษาพิเศษ	3	9	12																3	9	12
	จิตวิทยาและการแนะแนว	12	20	32																12	20	32
	อุตสาหกรรมศึกษา	6	11	17																6	11	17
	เทคโนโลยีการศึกษา	10	16	26																10	16	26

รายงาน : RRegStd016

ผู้ที่พิมพ์ : 700131

มหาวิทยาลัยศรีนครินทรวิโรฒ
สรุปจำนวนนิสิตระดับ ปริญญาตรี
ประจำปีการศึกษา 2560
สำรวจเมื่อ วันที่ 7 กันยายน 2560

ทป.82/85

วันที่พิมพ์ 07/09/2560 18:15:10

		ชั้นปี 1			ชั้นปี 2			ชั้นปี 3			ชั้นปี 4			ชั้นปี 5			ชั้นปี 6			รวมทั้งสิ้น		
		ชาย	หญิง	รวม	ชาย	หญิง	รวม	ชาย	หญิง	รวม	ชาย	หญิง	รวม	ชาย	หญิง	รวม	ชาย	หญิง	รวม	ชาย	หญิง	รวม
กศ.บ.	ศิลปกรรมศาสตรศึกษา : ดนตรีศึกษา-ดนตรีไทย															3		3	3			3
	ดนตรีศึกษา (กศ.บ.)	17	28	45	21	18	39	24	18	42	17	27	44	15	27	42				94	118	212
	นาฏศิลป์ (กศ.บ.)	2	26	28	3	28	31	1	16	17		21	21	3	18	21				9	109	118
	ศิลปศึกษา (กศ.บ.)	5	25	30	8	14	22	5	17	22	6	17	23	5	12	17				29	85	114
	รวม	279	436	715	220	300	520	200	266	466	198	326	524	241	283	524	32	6	38	1,170	1,617	2,787
ท.บ.	ทันตแพทยศาสตร์	21	40	61	19	31	50	16	42	58	13	49	62	23	44	67	18	52	70	110	258	368
	รวม	21	40	61	19	31	50	16	42	58	13	49	62	23	44	67	18	52	70	110	258	368
บช.บ.	การบัญชี	17	72	89	11	63	74	20	64	84	14	74	88	2		2				64	273	337
	รวม	17	72	89	11	63	74	20	64	84	14	74	88	2		2				64	273	337
บธ.บ.	การตลาด	24	64	88	18	56	74	21	64	85	22	60	82	1	1	2				86	245	331
	การเงิน	28	55	83	21	49	70	19	60	79	26	51	77							94	215	309
	การท่องเที่ยวและการโรงแรม	15	66	81	23	63	86	17	65	82	9	71	80	1	1	2				65	266	331
	ธุรกิจระหว่างประเทศ	12	75	87	15	50	65	15	66	81	25	61	86		2	2				67	254	321

รายงาน : RRegStd016

ผู้พิมพ์ : 700131

มหาวิทยาลัยศรีนครินทรวิโรฒ
สรุปจำนวนนิสิตระดับปริญญาตรี
ประจำปีการศึกษา 2560
สำรวจเมื่อ วันที่ 7 กันยายน 2560

ทบ.82/85

วันที่พิมพ์ 07/09/2560 18:15:10

บช.บ.	ชื่อ	ชั้นปี 1			ชั้นปี 2			ชั้นปี 3			ชั้นปี 4			ชั้นปี 5			ชั้นปี 6			รวมทั้งสิ้น		
		ชาย	หญิง	รวม	ชาย	หญิง	รวม	ชาย	หญิง	รวม	ชาย	หญิง	รวม	ชาย	หญิง	รวม	ชาย	หญิง	รวม	ชาย	หญิง	รวม
บช.บ.	ธุรกิจเพื่อสังคม	7	23	30	6	25	31													13	48	61
	รวม	86	283	369	83	243	326	72	255	327	82	243	325	2	4	6				325	1,028	1,353
พ.บ.	แพทยศาสตร์	77	103	180	73	100	173	81	91	172	82	96	178	94	87	181	81	84	165	488	561	1,049
	แพทยศาสตร์ (โครงการร่วมฯ)	2	17	19	8	8	16	2	13	15	5	7	12	5	7	12	1	11	12	23	63	86
	รวม	79	120	199	81	108	189	83	104	187	87	103	190	99	94	193	82	95	177	511	624	1,135
พย.บ.	พยาบาลศาสตร์	8	128	136	14	84	98	12	148	160	5	115	120	1	5	6				40	480	520
	รวม	8	128	136	14	84	98	12	148	160	5	115	120	1	5	6				40	480	520
ภ.บ.	วิทยาศาสตร์เภสัชกรรม	21	47	68	15	34	49	8	54	62	13	36	49	22	35	57	21	26	47	100	232	332
	การบริหารทางเภสัชกรรม	10	26	36	4	26	30	9	20	29	4	19	23	5	18	23	5	20	25	37	129	166
	รวม	31	73	104	19	60	79	17	74	91	17	55	72	27	53	80	26	46	72	137	361	498
ร.บ.	รัฐประศาสนศาสตร์	17	33	50	11	34	45	10	28	38	8	25	33							46	120	166
	ความสัมพันธ์ระหว่างประเทศ	9	39	48	9	32	41	10	40	50	16	32	48	1	1	2				45	144	189
	การเมืองการปกครอง	19	30	49	10	47	57	9	38	47	6	29	35							44	144	188

รายงาน : RRegStd016

ผู้ที่พิมพ์ : 700131

มหาวิทยาลัยศรีนครินทรวิโรฒ
 สรุปรายงานนิสิตระดับปริญญาตรี
 ประจำปีการศึกษา 2560
 สำรองเมื่อวันที่ 7 กันยายน 2560

ทบ.82/85

วันที่พิมพ์ 07/09/2560 18:15:10

ร.บ.	รวม	ชั้นปี 1			ชั้นปี 2			ชั้นปี 3			ชั้นปี 4			ชั้นปี 5			ชั้นปี 6			รวมทั้งสิ้น		
		ชาย	หญิง	รวม	ชาย	หญิง	รวม	ชาย	หญิง	รวม	ชาย	หญิง	รวม	ชาย	หญิง	รวม	ชาย	หญิง	รวม	ชาย	หญิง	รวม
ร.บ.	รวม	45	102	147	30	113	143	29	106	135	30	86	116	1	1	2				135	408	543
วท.บ.	จิตวิทยา	18	50	68	14	32	46	19	21	40	15	26	41							66	129	195
	คณิตศาสตร์	21	26	47	9	12	21	12	21	33	12	9	21							54	68	122
	เคมี	10	44	54	16	50	66	11	54	65	17	40	57		2	2				54	190	244
	ชีววิทยา	14	41	55	8	38	46	33	82	115	9	27	36	2	1	3				66	189	255
	ฟิสิกส์	9	41	50	15	22	37	20	19	39	10	11	21	2	2	4				56	95	151
	คหกรรมศาสตร์				8	50	58	5	57	62	11	59	70		2	2				24	168	192
	สถิติ	12	20	32	5	17	22	3	14	17	5	14	19	1		1				26	65	91
	วิทยาการคอมพิวเตอร์	30	23	53	26	17	43	16	20	36	34	17	51	2		2				108	77	185
	จุลชีววิทยา	5	45	50	13	29	42	10	33	43	12	31	43							40	138	178
	อัญมณีและเครื่องประดับ	4	19	23	7	42	49	2	33	35	10	45	55		1	1				23	140	163
ภูมิศาสตร์และภูมิสารสนเทศ	21	41	62	10	62	72	19	47	66	30	53	83	1		1				81	203	284	

รายงาน : RRegStd016

ผู้ที่พิมพ์ : 700131

มหาวิทยาลัยศรีนครินทรวิโรฒ
สรุปรายงานนิสิตระดับปริญญาตรี
ประจำปีการศึกษา 2560
สำรวจเมื่อ วันที่ 7 กันยายน 2560

ทบ.82/85

วันที่พิมพ์ 07/09/2560 18:15:10

		ชั้นปี 1			ชั้นปี 2			ชั้นปี 3			ชั้นปี 4			ชั้นปี 5			ชั้นปี 6			รวมทั้งสิ้น			
		ชาย	หญิง	รวม	ชาย	หญิง	รวม	ชาย	หญิง	รวม	ชาย	หญิง	รวม	ชาย	หญิง	รวม	ชาย	หญิง	รวม	ชาย	หญิง	รวม	
วท.บ.	วิทยาศาสตร์การออกกำลังกายและการกีฬา														1	1					1	1	
	สาธารณสุขศาสตร์:สุขภาพและพฤติกรรมสุขภาพ									7	27	34			1	1					7	28	35
	สาธารณสุขศาสตร์:สาธารณสุขชุมชน	5	53	58	6	41	47	3	26	29					1	1					14	121	135
	สาธารณสุขศาสตร์:อนามัยสิ่งแวดล้อม	7	40	47	4	52	56	3	32	35	4	28	32								18	152	170
	สาธารณสุขศาสตร์:อาชีวอนามัยและความปลอดภัย	9	51	60	6	32	38	12	31	43	5	25	30		1	1					32	140	172
	วิทยาศาสตร์การกีฬาและการออกกำลังกาย	58	24	82	40	33	73	61	24	85	56	12	68	2		2					217	93	310
	กายภาพบำบัด							13	54	67	13	32	45	4	5	9					30	91	121
	การส่งเสริมสุขภาพ				5	20	25	5	42	47	3	13	16	1		1					14	75	89
	การออกแบบสื่อปฏิสัมพันธ์และมัลติมีเดีย														1	1						1	1
	การจัดการธุรกิจไซเบอร์														1	1					1		1
	เทคโนโลยีสิ่งแวดล้อมและการจัดการทรัพยากร	7	41	48	11	27	38	9	23	32	5	28	33								32	119	151
	กายภาพบำบัด	14	52	66	14	49	63														28	101	129

มหาวิทยาลัยศรีนครินทรวิโรฒ
สรุปจำนวนนิสิตระดับปริญญาตรี
ประจำปีการศึกษา 2560
สำรวจเมื่อ วันที่ 7 กันยายน 2560

ทบ.82/85

รายงาน : RRegStd016

ผู้ที่พิมพ์ : 700131

วันที่พิมพ์ 07/09/2560 18:15:10

		ชั้นปี 1			ชั้นปี 2			ชั้นปี 3			ชั้นปี 4			ชั้นปี 5			ชั้นปี 6			รวมทั้งสิ้น		
		ชาย	หญิง	รวม	ชาย	หญิง	รวม	ชาย	หญิง	รวม	ชาย	หญิง	รวม	ชาย	หญิง	รวม	ชาย	หญิง	รวม	ชาย	หญิง	รวม
วท.บ.	การส่งเสริมสุขภาพ	8	45	53															8	45	53	
	วิทยาศาสตร์การอาหารและโภชนาการ	13	68	81	8	79	87	7	48	55	9	57	66	3	6	9			40	258	298	
	เทคโนโลยีวัสดุพอลิเมอร์	14	46	60	10	42	52	6	31	37	9	40	49		3	3			39	162	201	
	เทคโนโลยีชีวภาพและผลิตภัณฑ์การเกษตร	3	20	23	3	18	21		9	9	3	10	13	2	5	7			11	62	73	
	รวม	282	790	1,072	238	764	1,002	269	721	990	279	604	883	21	32	53			1,089	2,911	4,000	
วศ.บ.	วิศวกรรมเคมี	14	31	45	9	33	42	16	24	40	11	21	32	8	3	11			58	112	170	
	วิศวกรรมเครื่องกล	44	23	67	83	26	109	67	20	87	74	12	86	37	4	41			305	85	390	
	วิศวกรรมไฟฟ้า	66	27	93	51	31	82	51	35	86	50	16	66	12		12			230	109	339	
	วิศวกรรมโยธา	33	14	47	36	12	48	31	13	44	24	13	37	5	3	8			129	55	184	
	วิศวกรรมอุตสาหกรรม	19	31	50	10	32	42	9	30	39	11	28	39	4	2	6			53	123	176	
	วิศวกรรมชีวการแพทย์	15	40	55	13	31	44	11	31	42	9	25	34	4		4			52	127	179	
	วิศวกรรมคอมพิวเตอร์	30	18	48	36	16	52	30	13	43	20	11	31	2		2			118	58	176	

รายงาน : RRegStd016

ผู้ที่พิมพ์ : 700131

มหาวิทยาลัยศรีนครินทรวิโรฒ
 สรุปรายงานนิสิตระดับปริญญาตรี
 ประจำปีการศึกษา 2560
 สำรองเมื่อ วันที่ 7 กันยายน 2560

ทป.82/85

วันที่พิมพ์ 07/09/2560 18:15:10

		ชั้นปี 1			ชั้นปี 2			ชั้นปี 3			ชั้นปี 4			ชั้นปี 5			ชั้นปี 6			รวมทั้งสิ้น		
		ชาย	หญิง	รวม	ชาย	หญิง	รวม	ชาย	หญิง	รวม	ชาย	หญิง	รวม	ชาย	หญิง	รวม	ชาย	หญิง	รวม	ชาย	หญิง	รวม
ว.บ.	วิศวกรรมโลจิสติกส์ (หลักสูตร 2 ภาษา)	7	20	27	13	26	39	13	13	26										33	59	92
	รวม	228	204	432	251	207	458	228	179	407	199	126	325	72	12	84				978	728	1,706
ศ.บ.	เศรษฐศาสตร์							43	118	161	57	121	178	12	2	14				112	241	353
	เศรษฐศาสตร์ (หลักสูตร 2 ภาษา)													1		1				1		1
	เศรษฐศาสตร์	46	101	147	42	100	142													88	201	289
	เศรษฐศาสตร์ (หลักสูตรนานาชาติ)	17	22	39	18	26	44													35	48	83
	รวม	63	123	186	60	126	186	43	118	161	57	121	178	13	2	15				236	490	726
ศป.บ.	การออกแบบทัศนศิลป์-การ ออกแบบสื่อสาร										8	24	32	3	1	4				11	25	36
	ทัศนศิลป์-เซรามิกส์										4	6	10							4	6	10
	ศิลปะการแสดง-การออกแบบ เพื่อการแสดง	6	16	22	5	16	21	14	13	27	8	12	20		1	1				33	58	91
	ศิลปะการแสดง-นาฏศิลป์ไทย	4	20	24	1	18	19	2	20	22		14	14		1	1				7	73	80
	การออกแบบทัศนศิลป์-การ ออกแบบผลิตภัณฑ์	11	7	18	8	9	17	3	16	19	2	7	9	3	2	5				27	41	68

รายงาน : RRegStd016

ผู้ที่พิมพ์ : 700131

มหาวิทยาลัยศรีนครินทรวิโรฒ
สรุปจำนวนนิสิตระดับปริญญาตรี
ประจำปีการศึกษา 2560
สำรวจเมื่อ วันที่ 7 กันยายน 2560

ทบ.82/85

วันที่พิมพ์ 07/09/2560 18:15:10

ศป.บ.		ชั้นปี 1			ชั้นปี 2			ชั้นปี 3			ชั้นปี 4			ชั้นปี 5			ชั้นปี 6			รวมทั้งสิ้น		
		ชาย	หญิง	รวม	ชาย	หญิง	รวม	ชาย	หญิง	รวม	ชาย	หญิง	รวม	ชาย	หญิง	รวม	ชาย	หญิง	รวม	ชาย	หญิง	รวม
ศป.บ.	ดุริยางคศาสตร์สากล	17	9	26	11	11	22	16	6	22	15	2	17	2		2				61	28	89
	ศิลปะการแสดง-นาฏศิลป์สากล	8	14	22	5	15	20	6	17	23	4	10	14	1	1	2				24	57	81
	ศิลปะการแสดง-การแสดงและกำกับการแสดง	9	15	24	10	14	24	12	16	28	8	15	23							39	60	99
	การออกแบบทัศนศิลป์-การออกแบบแฟชั่น	14	14	28	10	18	28	8	18	26	11	18	29	3	2	5				46	70	116
	ทัศนศิลป์	22	51	73	11	43	54	18	42	60										51	136	187
	ทัศนศิลป์-ศิลปะจิวเวลรี่										9	7	16		1	1				9	8	17
	ศิลปวัฒนธรรม										4	9	13		1	1				4	10	14
	การออกแบบสื่อสาร	19	35	54	5	31	36	18	24	42										42	90	132
	การออกแบบทัศนศิลป์-การออกแบบเครื่องประดับ	5	17	22	2	16	18	3	22	25	3	18	21		1	1				13	74	87
	รวม	115	198	313	68	191	259	100	194	294	76	142	218	12	11	23				371	736	1,107
ศต.บ.	ภาษาฝรั่งเศส				3	24	27	4	19	23	5	28	33	1	7	8				13	78	91
	ภาษาอังกฤษ	16	62	78	12	58	70	14	51	65	17	64	81	1	3	4				60	238	298

รายงาน : RRegStd016

ผู้ที่พิมพ์ : 700131

มหาวิทยาลัยศรีนครินทรวิโรฒ
 สรุปรายงานนิสิตระดับปริญญาตรี
 ประจำปีการศึกษา 2560
 สํารวจเมื่อ วันที่ 7 กันยายน 2560

ทบ.82/85

วันที่พิมพ์ 07/09/2560 18:15:10

		ชั้นปี 1			ชั้นปี 2			ชั้นปี 3			ชั้นปี 4			ชั้นปี 5			ชั้นปี 6			รวมทั้งสิ้น		
		ชาย	หญิง	รวม	ชาย	หญิง	รวม	ชาย	หญิง	รวม	ชาย	หญิง	รวม	ชาย	หญิง	รวม	ชาย	หญิง	รวม	ชาย	หญิง	รวม
ศศ.บ.	วรรณกรรมสำหรับเด็ก	4	29	33	2	33	35		24	24	3	19	22		1	1				9	106	115
	ปรัชญาและศาสนา	16	51	67	10	37	47	11	42	53	12	34	46	7		7				56	164	220
	ภาษาเพื่ออาชีพ										4	71	75							4	71	75
	สารสนเทศศึกษา	15	30	45	8	39	47	13	30	43	8	30	38							44	129	173
	ภาษาไทย:ภาษาและวรรณคดีไทย	6	41	47	3	24	27	4	24	28	4	21	25	1		1				18	110	128
	ภาษาไทย:ภาษาไทยเพื่อการสื่อสารมวลชน										6	23	29		2	2				6	25	31
	ภาษาตะวันออก:ภาษาจีน	6	35	41	6	27	33	5	27	32	4	17	21							21	106	127
	ภาษาตะวันออก:ภาษาญี่ปุ่น	10	38	48	10	23	33	11	22	33	8	18	26	4	18	22				43	119	162
	ภาษาตะวันออก:ภาษาเกาหลี		40	40	1	24	25		21	21	1	20	21		2	2				2	107	109
	ภาษาตะวันออก:ภาษาเขมร				4	11	15	5	20	25	3	16	19							12	47	59
	ภาษาตะวันออก:ภาษาเวียดนาม				5	23	28	3	16	19	2	22	24	1		1				11	61	72
	ภาษาไทยเพื่อการสื่อสารสำหรับชาวต่างประเทศ	16	34	50																16	34	50

รายงาน : RRegStd016

ผู้ที่พิมพ์ : 700131

มหาวิทยาลัยศรีนครินทรวิโรฒ
สรุปจำนวนนิสิตระดับปริญญาตรี
ประจำปีการศึกษา 2560
สำรวจเมื่อ วันที่ 7 กันยายน 2560

วันที่พิมพ์ 07/09/2560 18:15:10

		ชั้นปี 1			ชั้นปี 2			ชั้นปี 3			ชั้นปี 4			ชั้นปี 5			ชั้นปี 6			รวมทั้งสิ้น		
		ชาย	หญิง	รวม	ชาย	หญิง	รวม	ชาย	หญิง	รวม	ชาย	หญิง	รวม	ชาย	หญิง	รวม	ชาย	หญิง	รวม	ชาย	หญิง	รวม
ศศ.บ.	ภาษาเพื่ออาชีพ (หลักสูตรนานาชาติ)	6	81	87	13	31	44	11	52	63										30	164	194
	ภาษาอังกฤษและภาษาฝรั่งเศส (หลักสูตรนานาชาติ)	15	42	57																15	42	57
	ภาษาอังกฤษและภาษาเยอรมัน (หลักสูตรนานาชาติ)	2	25	27																2	25	27
	ภาษาอังกฤษและภาษาเวียดนาม (หลักสูตรนานาชาติ)	4	14	18																4	14	18
	ภาษาอังกฤษและภาษาเขมร (หลักสูตรนานาชาติ)	1	2	3																1	2	3
	ประวัติศาสตร์	23	44	67	17	39	56	16	54	70	23	37	60	2	1	3				81	175	256
	การพัฒนาชุมชนเมือง	40	84	124	7	38	45	13	42	55	10	23	33							70	187	257
	การวิจัยสังคมวิทยาเพื่อการพัฒนา	32	86	118																32	86	118
	ผู้นำนักทนาการ	27	51	78	27	36	63	29	41	70	32	23	55	2	2	4				117	153	270
	การออกแบบสื่อปฏิสัมพันธ์ และมัลติมีเดีย	10	41	51	17	28	45	13	28	41	23	30	53	5	3	8				68	130	198
	การจัดการธุรกิจไซเบอร์	22	33	55	11	19	30	9	35	44	45	14	59	2		2				89	101	190
	คอมพิวเตอร์เพื่อการสื่อสาร	20	32	52	11	20	31	22	23	45	34	4	38							87	79	166

รายงาน : RRegStd016

ผู้ที่พิมพ์ : 700131

มหาวิทยาลัยศรีนครินทรวิโรฒ
สรุปจำนวนนิสิตระดับปริญญาตรี
ประจำปีการศึกษา 2560
สำรวจเมื่อ วันที่ 7 กันยายน 2560

ทบ.82/85

วันที่พิมพ์ 07/09/2560 18:15:10

คศ.บ.	ภาพยนต์และสื่อดิจิทัล	ชั้นปี 1			ชั้นปี 2			ชั้นปี 3			ชั้นปี 4			ชั้นปี 5			ชั้นปี 6			รวมทั้งสิ้น		
		ชาย	หญิง	รวม	ชาย	หญิง	รวม	ชาย	หญิง	รวม	ชาย	หญิง	รวม	ชาย	หญิง	รวม	ชาย	หญิง	รวม	ชาย	หญิง	รวม
	ภาพยนต์และสื่อดิจิทัล				40	38	78	28	60	88										68	98	166
	การผลิตภาพยนต์และสื่อดิจิทัล	16	15	31							18	11	29	2		2				36	26	62
	การแสดงและกำกับการแสดงผ่านสื่อ													1		1				1		1
	การออกแบบเพื่องานภาพยนต์และสื่อดิจิทัล	10	23	33							10	18	28	1		1				21	41	62
	การสื่อสารเพื่อการท่องเที่ยว	16	35	51							8	32	40	4	2	6				28	69	97
	การสื่อสารเพื่อสุขภาพ	20	48	68							15	27	42							35	75	110
	การสื่อสารเพื่อการจัดการนวัตกรรม	22	30	52							16	31	47		3	3				38	64	102
	นวัตกรรมการสื่อสาร				29	72	101	47	97	144										76	169	245
	การแสดงและกำกับการแสดงภาพยนต์	10	23	33							9	22	31		2	2				19	47	66
	การจัดการภูมิสังคม	13	28	41	6	18	24	4	14	18	27	35	62							50	95	145
	การจัดการภูมิวัฒนธรรม	5	20	25	4	16	20	4	13	17	8	19	27							21	68	89
	นวัตกรรมการจัดการการท่องเที่ยวแบบบูรณาการ	13	69	82	9	57	66	15	55	70	8	46	54		1	1				45	228	273

รายงาน : RRegStd016

ผู้ที่พิมพ์ : 700131

มหาวิทยาลัยศรีนครินทรวิโรฒ
สรุปจำนวนนิสิตระดับปริญญาตรี
ประจำปีการศึกษา 2560
สำรวจเมื่อ วันที่ 7 กันยายน 2560

วันที่พิมพ์ 07/09/2560 18:15:10

		ชั้นปี 1			ชั้นปี 2			ชั้นปี 3			ชั้นปี 4			ชั้นปี 5			ชั้นปี 6			รวมทั้งสิ้น				
		ชาย	หญิง	รวม	ชาย	หญิง	รวม	ชาย	หญิง	รวม	ชาย	หญิง	รวม	ชาย	หญิง	รวม	ชาย	หญิง	รวม	ชาย	หญิง	รวม		
ศศ.บ.	การท่องเที่ยวอย่างยั่งยืน : การจัดการภาคบริการและก															1	15	16				1	15	16
	การท่องเที่ยวอย่างยั่งยืน : การจัดการภาคบริการและนั															5	23	28				5	23	28
	การจัดการการท่องเที่ยวอย่าง ยั่งยืน	42	104	146	21	82	103	30	90	120	18	50	68	6	14	20						117	340	457
	รวม	458	1,290	1,748	276	817	1,093	311	900	1,211	381	805	1,186	46	99	145						1,472	3,911	5,383
รวมทั้งสิ้น		1,712	3,859	5,571	1,370	3,107	4,477	1,400	3,171	4,571	1,438	2,849	4,287	560	640	1,200	158	199	357	6,638	13,825	20,463		

รายงาน : RRegStd016

มหาวิทยาลัยศรีนครินทรวิโรฒ
สรุปจำนวนนิสิตระดับ ประกาศนียบัตรบัณฑิต(ในเวลาราชการ)

ประจำปีการศึกษา 2560

สำรวจเมื่อ วันที่ 7 กันยายน 2560

วันที่พิมพ์ 07/09/2560 18:15:10

		ชั้นปี 1			ชั้นปี 2			ชั้นปี 3			ชั้นปี 4			ชั้นปี 5			ชั้นปี 6			รวมทั้งสิ้น		
		ชาย	หญิง	รวม	ชาย	หญิง	รวม	ชาย	หญิง	รวม	ชาย	หญิง	รวม	ชาย	หญิง	รวม	ชาย	หญิง	รวม	ชาย	หญิง	รวม
ป.บัณฑิต	ทันตกรรมคลินิก				1	3	4												1	3	4	
	รวม				1	3	4												1	3	4	
รวมทั้งสิ้น					1	3	4												1	3	4	

รายงาน : RRegStd016

มหาวิทยาลัยศรีนครินทรวิโรฒ
สรุปจำนวนนิสิตระดับปริญญาโท(ในเวลาราชการ)
ประจำปีการศึกษา 2560
สำรวจเมื่อ วันที่ 7 กันยายน 2560

ผู้ที่พิมพ์ : 700131

วันที่พิมพ์ 07/09/2560 18:15:10

		ชั้นปี 1			ชั้นปี 2			ชั้นปี 3			ชั้นปี 4			ชั้นปี 5			ชั้นปี 6			รวมทั้งสิ้น		
		ชาย	หญิง	รวม	ชาย	หญิง	รวม	ชาย	หญิง	รวม	ชาย	หญิง	รวม	ชาย	หญิง	รวม	ชาย	หญิง	รวม	ชาย	หญิง	รวม
กศ.ม.	คณิตศาสตร์	5	4	9	3	6	9		5	5	4	3	7		1	1				12	19	31
	เคมี	2	2	4	4	6	10		5	5	1		1		2	2				7	15	22
	จิตวิทยาพัฒนาการ								1	1											1	1
	ชีววิทยา	3	4	7	3		3	2	7	9		1	1	1		1				9	12	21
	เทคโนโลยีการศึกษา							1		1										1		1
	ฟิสิกส์	1	1	2	2	5	7		1	1	1	3	4							4	10	14
	ภาษาศาสตรศึกษา								1	1					2	5	7			2	6	8
	วิทยาศาสตร์ศึกษา														2	2					2	2
	การวิจัยและพัฒนาศักยภาพมนุษย์										1	3	4	2	12	14				3	15	18
	สุขศึกษาและพลศึกษา	2	2	4				2	2	4	1		1	4		4				9	4	13
	วิทยาการทางการศึกษาและการจัดการเรียนรู้					1	1		2	2	1	3	4	2	13	15				3	19	22

รายงาน : RRegStd016

ผู้พิมพ์ : 700131

มหาวิทยาลัยศรีนครินทรวิโรฒ
สรุปจำนวนนิสิตระดับปริญญาโท(ในเวลาราชการ)
ประจำปีการศึกษา 2560
สำรวจเมื่อ วันที่ 7 กันยายน 2560

ทบ.82/85

วันที่พิมพ์ 07/09/2560 18:15:10

		ชั้นปี 1			ชั้นปี 2			ชั้นปี 3			ชั้นปี 4			ชั้นปี 5			ชั้นปี 6			รวมทั้งสิ้น		
		ชาย	หญิง	รวม	ชาย	หญิง	รวม	ชาย	หญิง	รวม	ชาย	หญิง	รวม	ชาย	หญิง	รวม	ชาย	หญิง	รวม	ชาย	หญิง	รวม
กศ.ม.	การบริหารและการจัดการการศึกษา										1	3	4	6	1	7				7	4	11
	จิตวิทยาการแนะแนว		1	1																	1	1
	รวม	13	14	27	12	18	30	5	24	29	10	16	26	17	36	53				57	108	165
บธ.ม.	การตลาด	6	8	14	3	13	16	4	10	14	1	2	3	4	2	6				18	35	53
	การจัดการ	7	4	11	4	15	19	7	2	9	2	10	12	2	3	5				22	34	56
	รวม	13	12	25	7	28	35	11	12	23	3	12	15	6	5	11				40	69	109
รป.ม.	รัฐประศาสนศาสตร์	3	1	4					1	1	1		1							4	2	6
	รวม	3	1	4					1	1	1		1							4	2	6
วท.ม.	เคมี	2	4	6	1	6	7	2	8	10										5	18	23
	ฟิสิกส์	4	1	5	2	1	3	3	1	4	2	1	3	1		1				12	4	16
	อณูชีววิทยา	1	3	4	1	1	2													2	4	6
	ตจวิทยา	2	3	5		5	5	1	4	5										3	12	15
	ชีวภาพการแพทย์	1	1	2		2	2		1	1			3	3		4	4			1	11	12

รายงาน : RRegStd016

ผู้ที่พิมพ์ : 700131

มหาวิทยาลัยศรีนครินทรวิโรฒ
 สรุปรายงานนิสิตระดับปริญญาโท(ในเวลาราชการ)
 ประจำปีการศึกษา 2560
 สำรองเมื่อ วันที่ 7 กันยายน 2560

ทบ.82/85

วันที่พิมพ์ 07/09/2560 18:15:10

ว.ม.	ชื่อรายวิชา	ชั้นปี 1			ชั้นปี 2			ชั้นปี 3			ชั้นปี 4			ชั้นปี 5			ชั้นปี 6			รวมทั้งสิ้น		
		ชาย	หญิง	รวม	ชาย	หญิง	รวม	ชาย	หญิง	รวม	ชาย	หญิง	รวม	ชาย	หญิง	รวม	ชาย	หญิง	รวม	ชาย	หญิง	รวม
	เทคโนโลยีชีวภาพ	2	2	4	2	2	4	1	2	3		2	2							5	8	13
	อาชีวเวชศาสตร์								1	1											1	1
	ทันตกรรมทั่วไป					3	3	1		1										1	3	4
	ทันตกรรมคลินิก	5	7	12	1	3	4	2	3	5	1	1	2	1	1	2				10	15	25
	กายภาพบำบัด		2	2	2	2	4	1	4	5		3	3							3	11	14
	วัสดุศาสตร์	1	2	3		2	2	1	1	2	1	1	2							3	6	9
	สุขศึกษาและพลศึกษา										1		1							1		1
	เทคโนโลยีสิ่งแวดล้อมและการจัดการทรัพยากร											2	2			3	3				5	5
	วิทยาศาสตร์การกีฬาและการออกกำลังกาย	2	2	4		3	3	1	1	2	3	3	6		1	1				6	10	16
	ภูมิสารสนเทศ		2	2				3	1	4	2	1	3							5	4	9
	วิทยาการช่องปากและแม็กซ์ซิลโลเฟเชียล	2	2	4	1	3	4		1	1										3	6	9
	ทันตกรรมทั่วไปขั้นสูง		5	5																	5	5

รายงาน : RRegStd016

ผู้ที่พิมพ์ : 700131

มหาวิทยาลัยศรีนครินทรวิโรฒ
 สรุปรายงานนิสิตระดับปริญญาโท(ในเวลาราชการ)
 ประจำปีการศึกษา 2560
 สำรองเมื่อ วันที่ 7 กันยายน 2560

ทบ.82/85

วันที่พิมพ์ 07/09/2560 18:15:10

วท.ม.	รวม	ชั้นปี 1			ชั้นปี 2			ชั้นปี 3			ชั้นปี 4			ชั้นปี 5			ชั้นปี 6			รวมทั้งสิ้น		
		ชาย	หญิง	รวม	ชาย	หญิง	รวม	ชาย	หญิง	รวม	ชาย	หญิง	รวม	ชาย	หญิง	รวม	ชาย	หญิง	รวม	ชาย	หญิง	รวม
วท.ม.	รวม	22	36	58	10	33	43	16	28	44	10	17	27	2	9	11				60	123	183
วท.ม.	วิศวกรรมโยธา	2		2				1	1	2	2		2	3	1	4				8	2	10
	วิศวกรรมเครื่องกล	3		3									1		1					4		4
	วิศวกรรมไฟฟ้า							1	1	2										1	1	2
	รวม	5		5				2	2	4	2		2	4	1	5				13	3	16
ศป.ม.	ศิลปกรรม										1	2	3	5	1	6				6	3	9
	รวม										1	2	3	5	1	6				6	3	9
ศค.ม.	จิตวิทยาพัฒนาการ	1	7	8																1	7	8
	ภาษาอังกฤษ		1	1					2	2	1	6	7	1	3	4				2	12	14
	ประวัติศาสตร์				1	1	2	3		3	1	1	2	1		1				6	2	8
	การสอนภาษาอังกฤษในฐานะภาษาต่างประเทศ														2	2					2	2
	ภาษาศาสตร์				3	1	4	1	2	3	1	2	3		7	7				5	12	17
	ภาษาไทย											5	5		2	2					7	7

รายงาน : RRegStd016

ผู้ที่พิมพ์ : 700131

มหาวิทยาลัยศรีนครินทรวิโรฒ
 สรุปรจำนวนนิสิตระดับปริญญาโท(ในเวลาราชการ)
 ประจำปีการศึกษา 2560
 สํารวจเมื่อ วันที่ 7 กันยายน 2560

ทบ.82/85

วันที่พิมพ์ 07/09/2560 18:15:10

		ชั้นปี 1			ชั้นปี 2			ชั้นปี 3			ชั้นปี 4			ชั้นปี 5			ชั้นปี 6			รวมทั้งสิ้น		
		ชาย	หญิง	รวม	ชาย	หญิง	รวม	ชาย	หญิง	รวม	ชาย	หญิง	รวม	ชาย	หญิง	รวม	ชาย	หญิง	รวม	ชาย	หญิง	รวม
ศศ.ม.	มานุษยวิทยา (ศศ.ม.)				1	2	3													1	2	3
	รวม	1	8	9	5	4	9	4	4	8	3	14	17	2	14	16				15	44	59
รวมทั้งสิ้น		57	71	128	34	83	117	38	71	109	30	61	91	36	66	102				195	352	547

รายงาน : RRegStd016

ผู้ที่พิมพ์ : 700131

มหาวิทยาลัยศรีนครินทรวิโรฒ
สรุปจำนวนนิสิตระดับปริญญาเอก(ในเวลาราชการ)
ประจำปีการศึกษา 2560
สำรวจเมื่อ วันที่ 7 กันยายน 2560

ทบ.82/85

วันที่พิมพ์ 07/09/2560 18:15:10

		ชั้นปี 1			ชั้นปี 2			ชั้นปี 3			ชั้นปี 4			ชั้นปี 5			ชั้นปี 6			รวมทั้งสิ้น		
		ชาย	หญิง	รวม	ชาย	หญิง	รวม	ชาย	หญิง	รวม	ชาย	หญิง	รวม	ชาย	หญิง	รวม	ชาย	หญิง	รวม	ชาย	หญิง	รวม
กศ.ด.	เทคโนโลยีการศึกษา		1	1							3	2	5							3	3	6
	วิทยาศาสตร์ศึกษา		1	1	4	2	6	14	17	31				2		2		2	2	20	22	42
	คณิตศาสตร์					1	1	1	1	2	3	1	4	2		2				6	3	9
	สุศึกษาและพลศึกษา	1	2	3	1		1				1		1				2		2	5	2	7
	การบริหารและการจัดการการศึกษ		2	2							1	1	2				2		2	3	3	6
	วิทยาศาสตร์การกีฬาและการออกกำลังกาย		1	1																	1	1
	การศึกษาพิเศษ		2	2																	2	2
	รวม	1	9	10	5	3	8	15	18	33	8	4	12	4		4	4	2	6	37	36	73
ปร.ด.	การวิจัยพฤติกรรมศาสตร์ประยุกต์	5	5	10	2	2	4				2	9	11				8	16	24	17	32	49
	ภาษาอังกฤษ								1	1											1	1
	อณูชีววิทยา	1	1	2	1		1				1	3	4	1	3	4		10	10	4	17	21

รายงาน : RRegStd016

มหาวิทยาลัยศรีนครินทรวิโรฒ
สรุปจำนวนนิสิตระดับปริญญาเอก(ในเวลาราชการ)

ผู้ที่พิมพ์ : 700131

ประจำปีการศึกษา 2560
สำรวจเมื่อ วันที่ 7 กันยายน 2560

วันที่พิมพ์ 07/09/2560 18:15:10

ปร.ด.	ชื่อภาพการแพทย์	ชั้นปี 1			ชั้นปี 2			ชั้นปี 3			ชั้นปี 4			ชั้นปี 5			ชั้นปี 6			รวมทั้งสิ้น		
		ชาย	หญิง	รวม	ชาย	หญิง	รวม	ชาย	หญิง	รวม	ชาย	หญิง	รวม	ชาย	หญิง	รวม	ชาย	หญิง	รวม	ชาย	หญิง	รวม
	ชีวภาพการแพทย์		1	1				1	1	2	2	1	3	4	2	6		4	4	7	9	16
	เคมีประยุกต์				2	1	3	2	4	6								2	2	4	7	11
	เทคโนโลยีชีวภาพ		2	2	1	1	2		2	2	2	1	3		1	1	1	1	2	4	8	12
	คณิตศาสตร์				2		2													2		2
	พัฒนศึกษาศาสตร์							1	1	2	1	1	2							2	2	4
	ฟิสิกส์										2		2				2		2	4		4
	การวิจัยพฤติกรรมศาสตร์ประยุกต์ (วท.ม./ปร.ด.)																1	4	5	1	4	5
	การกีฬานันทนาการและการท่องเที่ยว																1		1	1		1
	เศรษฐศาสตร์	2		2				1		1	3	7	10	2	1	3	2		2	10	8	18
	กายภาพบำบัด	1	2	3								2	2			1	1	2	3	2	9	11
	การวิจัยและพัฒนาศักยภาพมนุษย์											1	1			4	4	1	7	8	1	12
	การวิจัยและพัฒนาหลักสูตร	5	5	10				5	5	10	4	9	13			3	3	2	12	14	16	34

รายงาน : RRegStd016

มหาวิทยาลัยศรีนครินทรวิโรฒ
สรุปจำนวนนิสิตระดับปริญญาเอก(ในเวลาราชการ)
ประจำปีการศึกษา 2560
สำรวจเมื่อ วันที่ 7 กันยายน 2560

ผู้ที่พิมพ์ : 700131

วันที่พิมพ์ 07/09/2560 18:15:10

		ชั้นปี 1			ชั้นปี 2			ชั้นปี 3			ชั้นปี 4			ชั้นปี 5			ชั้นปี 6			รวมทั้งสิ้น		
		ชาย	หญิง	รวม	ชาย	หญิง	รวม	ชาย	หญิง	รวม	ชาย	หญิง	รวม	ชาย	หญิง	รวม	ชาย	หญิง	รวม	ชาย	หญิง	รวม
ปร.ด.	วิทยาการทางการศึกษาและการจัดการเรียนรู้				3	2	5				2	2	4				1	2	3	6	6	12
	วิศวกรรมเครื่องกล	6		6							1		1				6		6	13		13
	วิทยาศาสตร์การกีฬาและการออกกำลังกาย	3		3	2	3	5	2	1	3	1		1	2		2	1	2	3	11	6	17
	ภาษาศาสตร์	2	3	5		2	2	1	1	2										3	6	9
	รวม	25	19	44	13	13	26	13	16	29	21	36	57	9	15	24	27	62	89	108	161	269
วท.ด.	การวิจัยพฤติกรรมศาสตร์ประยุกต์							5	4	9							1	1	5	5	10	
	รวม							5	4	9							1	1	5	5	10	
ศต.ด.	ภาษาอังกฤษ				1	5	6	1	1	2				1	1	2				3	7	10
	มานุษยวิทยา	1	1	2	2		2	1		1										4	1	5
	รวม	1	1	2	3	5	8	2	1	3				1	1	2				7	8	15
รวมทั้งสิ้น		27	29	56	21	21	42	35	39	74	29	40	69	14	16	30	31	65	96	157	210	367

รายงาน : RRegStd016

ผู้ที่พิมพ์ : 700131

มหาวิทยาลัยศรีนครินทรวิโรฒ
สรุปจำนวนนิสิตระดับปริญญาโท(นอกเวลาราชการ)
ประจำปีการศึกษา 2560
สำรวจเมื่อ วันที่ 7 กันยายน 2560

ทบ.82/85

วันที่พิมพ์ 07/09/2560 18:15:10

	ชั้นปี 1			ชั้นปี 2			ชั้นปี 3			ชั้นปี 4			ชั้นปี 5			ชั้นปี 6			รวมทั้งสิ้น		
	ชาย	หญิง	รวม	ชาย	หญิง	รวม	ชาย	หญิง	รวม	ชาย	หญิง	รวม	ชาย	หญิง	รวม	ชาย	หญิง	รวม	ชาย	หญิง	รวม
กศ.ม.																					
จิตวิทยาพัฒนาการ				2	6	8		2	2										2	8	10
เทคโนโลยีการศึกษา	2	10	12	6	9	15	8	5	13										16	24	40
ศิลปศึกษา													7	8	15				7	8	15
วิทยาศาสตร์ศึกษา	4	5	9	3	5	8	1	9	10	1	8	9		3	3				9	30	39
การวิจัยและพัฒนาศักยภาพมนุษย์							2	7	9	15	31	46	14	55	69				31	93	124
สุขศึกษาและพลศึกษา	15	13	28	8	6	14	15	4	19	11	1	12	17	6	23				66	30	96
วิทยาการทางการศึกษาและการจัดการเรียนรู้	1	20	21	13	22	35				14	25	39	2	20	22				30	87	117
การบริหารและการจัดการการศึกษา										3	19	22	7	25	32				10	44	54
ศิลปศึกษา	18	21	39	8	10	18	18	17	35	18	16	34	11	12	23				73	76	149
การวัด ประเมิน และวิจัยการศึกษา	12	16	28																12	16	28
จิตวิทยาการแนะแนว	6	10	16																6	10	16

รายงาน : RRegStd016

ผู้พิมพ์ : 700131

มหาวิทยาลัยศรีนครินทรวิโรฒ
สรุปจำนวนนิสิตระดับปริญญาโท(นอกเวลาราชการ)
ประจำปีการศึกษา 2560
สำรวจเมื่อ วันที่ 7 กันยายน 2560

ทบ.82/85

วันที่พิมพ์ 07/09/2560 18:15:10

		ชั้นปี 1			ชั้นปี 2			ชั้นปี 3			ชั้นปี 4			ชั้นปี 5			ชั้นปี 6			รวมทั้งสิ้น		
		ชาย	หญิง	รวม	ชาย	หญิง	รวม	ชาย	หญิง	รวม	ชาย	หญิง	รวม	ชาย	หญิง	รวม	ชาย	หญิง	รวม	ชาย	หญิง	รวม
กศ.ม.	การศึกษาพิเศษ	5	9	14																5	9	14
	การจัดการการอุดมศึกษา	1	6	7																1	6	7
	รวม	64	110	174	40	58	98	44	44	88	62	100	162	58	129	187				268	441	709
บธ.ม.	การตลาด	12	38	50	19	49	68	13	35	48	1	6	7	14	19	33				59	147	206
	การจัดการ	15	22	37	15	44	59	13	34	47	3	25	28	9	22	31				55	147	202
	การจัดการองค์การและบริหาร													1	3	4				1	3	4
	รวม	27	60	87	34	93	127	26	69	95	4	31	35	24	44	68				115	297	412
บป.ม.	รัฐประศาสนศาสตร์	2	2	4	5	2	7	8	5	13	1	2	3							16	11	27
	รวม	2	2	4	5	2	7	8	5	13	1	2	3							16	11	27
วท.ม.	การวิจัยพฤติกรรมศาสตร์ประยุกต์	5	4	9	5	6	11	1	10	11	3	11	14	8	7	15				22	38	60
	วิทยาการการประเมิน	4	2	6	2	2	4	3	9	12										9	13	22
	วิทยาการเภสัชภัณฑ์	2	6	8	2	10	12	4	2	6	2	4	6	1	1	2				11	23	34
	เทคโนโลยีสิ่งแวดล้อมและการจัดการทรัพยากร	1	1	2		1	1		2	2	1	2	3	4	4	8				6	10	16

รายงาน : RRegStd016

ผู้พิมพ์ : 700131

มหาวิทยาลัยศรีนครินทรวิโรฒ
 สรุปรายงานนิสิตระดับปริญญาโท(นอกเวลาราชการ)
 ประจำปีการศึกษา 2560
 สํารวจเมื่อ วันที่ 7 กันยายน 2560

ทบ.82/85

วันที่พิมพ์ 07/09/2560 18:15:10

		ชั้นปี 1			ชั้นปี 2			ชั้นปี 3			ชั้นปี 4			ชั้นปี 5			ชั้นปี 6			รวมทั้งสิ้น		
		ชาย	หญิง	รวม	ชาย	หญิง	รวม	ชาย	หญิง	รวม	ชาย	หญิง	รวม	ชาย	หญิง	รวม	ชาย	หญิง	รวม	ชาย	หญิง	รวม
วท.ม.	วิทยาศาสตร์การกีฬาและการออกกำลังกาย	7	6	13	10	6	16	8	1	9	2	1	3							27	14	41
	ภูมิสารสนเทศ	2	3	5	3	3	6	3	3	6	3	2	5	1		1				12	11	23
	เทคโนโลยีสารสนเทศ	12	7	19	3	5	8	15	1	16	1	3	4							31	16	47
	รวม	33	29	62	25	33	58	34	28	62	12	23	35	14	12	26				118	125	243
วศ.ม.	วิศวกรรมเครื่องกล							6		6	1		1	12	2	14				19	2	21
	วิศวกรรมไฟฟ้า							4	1	5										4	1	5
	รวม							10	1	11	1		1	12	2	14				23	3	26
ศป.ม.	นวัตกรรมการออกแบบ	2	6	8																2	6	8
	ศิลปกรรม							6	10	16	12	10	22	14	11	25				32	31	63
	รวม	2	6	8				6	10	16	12	10	22	14	11	25				34	37	71
ศศ.ม.	ภาษาอังกฤษ	5	13	18				9	17	26										14	30	44
	ประวัติศาสตร์	6	4	10	6	7	13	2	4	6	2	3	5							16	18	34
	การสอนภาษาอังกฤษในฐานะภาษาต่างประเทศ										1	7	8	5	8	13				6	15	21

รายงาน : RRegStd016

ผู้พิมพ์ : 700131

มหาวิทยาลัยศรีนครินทรวิโรฒ
 สรุปลำดับนิสิตระดับปริญญาโท(นอกเวลาราชการ)
 ประจำปีการศึกษา 2560
 สํารวจเมื่อ วันที่ 7 กันยายน 2560

ทบ.82/85

วันที่พิมพ์ 07/09/2560 18:15:10

	ชั้นปี 1			ชั้นปี 2			ชั้นปี 3			ชั้นปี 4			ชั้นปี 5			ชั้นปี 6			รวมทั้งสิ้น		
	ชาย	หญิง	รวม	ชาย	หญิง	รวม	ชาย	หญิง	รวม	ชาย	หญิง	รวม	ชาย	หญิง	รวม	ชาย	หญิง	รวม	ชาย	หญิง	รวม
ศศ.ม.										1	1	1	7	8				1	8	9	
ภาษาอังกษธุรกิจเพื่อการสื่อสารนานาชาติ																					
สารสนเทศศึกษา				2	3	5	2	7	9	1	7	8		13	13				5	30	35
ภาษาศาสตร์		6	6																	6	6
การกีฬานันทนาการและการท่องเที่ยว													1	1					1		1
เศรษฐศาสตร์สาธารณะ							1	3	4	1	3	4	2	4	6				4	10	14
ภาษาไทย	6	12	18	1	6	7		5	5	3	7	10	3	2	5				13	32	45
จิตวิทยาประยุกต์							1	6	7				3	3	6				4	9	13
การจัดการกีฬาและนันทนาการ	4	2	6	5	2	7	4	6	10	3	5	8							16	15	31
มานุษยวิทยา (ศศ.ม.)				11	1	12	10	2	12										21	3	24
การสื่อสารวิทยาศาสตร์และสุขภาพ	3	3	6				1	3	4										4	6	10
การออกแบบเพื่อธุรกิจ	6	4	10																6	4	10
เศรษฐศาสตร์การจัดการ		4	4	1	3	4													1	7	8

รายงาน : RRegStd016

ผู้ที่พิมพ์ : 700131

มหาวิทยาลัยศรีนครินทรวิโรฒ
สรุปจำนวนนิสิตระดับปริญญาโท(นอกเวลาราชการ)
ประจำปีการศึกษา 2560
สำรวจเมื่อ วันที่ 7 กันยายน 2560

ทบ.82/85

วันที่พิมพ์ 07/09/2560 18:15:10

		ชั้นปี 1			ชั้นปี 2			ชั้นปี 3			ชั้นปี 4			ชั้นปี 5			ชั้นปี 6			รวมทั้งสิ้น		
		ชาย	หญิง	รวม	ชาย	หญิง	รวม	ชาย	หญิง	รวม	ชาย	หญิง	รวม	ชาย	หญิง	รวม	ชาย	หญิง	รวม	ชาย	หญิง	รวม
ศศ.ม.	รวม	30	48	78	26	22	48	30	53	83	11	33	44	15	37	52				112	193	305
รวมทั้งสิ้น		158	255	413	130	208	338	158	210	368	103	199	302	137	235	372				686	1,107	1,793

รายงาน : RRegStd016

ผู้ที่พิมพ์ : 700131

มหาวิทยาลัยศรีนครินทรวิโรฒ
 สรุปรายงานนิสิตระดับปริญญาเอก(นอกเวลาราชการ)
 ประจำปีการศึกษา 2560
 สำรองเมื่อ วันที่ 7 กันยายน 2560

ทบ.82/85

วันที่พิมพ์ 07/09/2560 18:15:10

	ชั้นปี 1			ชั้นปี 2			ชั้นปี 3			ชั้นปี 4			ชั้นปี 5			ชั้นปี 6			รวมทั้งสิ้น			
	ชาย	หญิง	รวม	ชาย	หญิง	รวม	ชาย	หญิง	รวม	ชาย	หญิง	รวม	ชาย	หญิง	รวม	ชาย	หญิง	รวม	ชาย	หญิง	รวม	
กศ.ด.																						
การบริหารการศึกษา																1		1	1		1	
เทคโนโลยีการศึกษา				2	6	8													2	6	8	
การศึกษาผู้ใหญ่																		2	2	2	2	
สุศึกษาและพลศึกษา																1		1	1		1	
สุศึกษาและพลศึกษา	4	3	7	2	5	7	7	1	8				9	1	10	5		5	27	10	37	
การบริหารและการจัดการการศึกษา	4	5	9							3	5	8	5	9	14	21	25	46	33	44	77	
การศึกษาพิเศษ	2	8	10																2	8	10	
การจัดการการอุดมศึกษา				5	6	11													5	6	11	
รวม	10	16	26	9	17	26	7	1	8	3	5	8	14	10	24	28	27	55	71	76	147	
ปร.ด.																						
การวิจัยพฤติกรรมศาสตร์ประยุกต์	4	2	6	4	8	12	1		1			9	9	2	2	4	3	9	12	14	30	44
พัฒนศึกษาศาสตร์					2	2				2	2	4							2	4	6	

รายงาน : RRegStd016

ผู้พิมพ์ : 700131

มหาวิทยาลัยศรีนครินทรวิโรฒ
สรุปจำนวนนิสิตระดับปริญญาเอก(นอกเวลาราชการ)

ประจำปีการศึกษา 2560
สำรวจเมื่อ วันที่ 7 กันยายน 2560

ทป.82/86

วันที่พิมพ์ 07/09/2560 18:15:10

		ชั้นปี 1			ชั้นปี 2			ชั้นปี 3			ชั้นปี 4			ชั้นปี 5			ชั้นปี 6			รวมทั้งสิ้น		
		ชาย	หญิง	รวม	ชาย	หญิง	รวม	ชาย	หญิง	รวม	ชาย	หญิง	รวม	ชาย	หญิง	รวม	ชาย	หญิง	รวม	ชาย	หญิง	รวม
ปร.ด.	วิทยาศาสตร์การกีฬาและสุขภาพ																1	1		1	1	
	การกีฬานันทนาการและการท่องเที่ยว																1	1		1	1	
	การวิจัยและพัฒนาศักยภาพมนุษย์									1	5	6	11	15	26	9	18	27	21	38	59	
	วิทยาการทางการศึกษาและการจัดการเรียนรู้				8	2	10				4	4	8			5	8	13	17	14	31	
	วิศวกรรมเครื่องกล							4		4	6	1	7	7	1	8	7	1	8	24	3	27
	วิทยาศาสตร์การกีฬาและการออกกำลังกาย							3		3									3		3	
	จิตวิทยาประยุกต์							6	16	22				11	17	28				17	33	50
	การจัดการกีฬาและนันทนาการ	2	1	3	2	4	6	3	2	5	5		5	4	2	6				16	9	25
	ภาษาศาสตร์	2		2																2		2
	วิศวกรรมไฟฟ้า							1		1										1		1
	การวัด ประเมินและวิจัยการศึกษา	3	7	10																3	7	10
	รวม	11	10	21	14	16	30	18	18	36	18	21	39	35	37	72	24	38	62	120	140	260

รายงาน : RRegStd016

มหาวิทยาลัยศรีนครินทรวิโรฒ
สรุปรายงานนิสิตระดับปริญญาเอก(นอกเวลาราชการ)

ผู้ที่พิมพ์ : 700131

ประจำปีการศึกษา 2560

วันที่พิมพ์ 07/09/2560 18:15:10

สำรวจเมื่อ วันที่ 7 กันยายน 2560

		ชั้นปี 1			ชั้นปี 2			ชั้นปี 3			ชั้นปี 4			ชั้นปี 5			ชั้นปี 6			รวมทั้งสิ้น		
		ชาย	หญิง	รวม	ชาย	หญิง	รวม	ชาย	หญิง	รวม	ชาย	หญิง	รวม	ชาย	หญิง	รวม	ชาย	หญิง	รวม	ชาย	หญิง	รวม
ศศ.ศ.	ศิลปวัฒนธรรมวิจัย															4	3	7	4	3	7	
	ศิลปวัฒนธรรม		2	2	4	7	11				3	7	10	7	5	12				14	21	35
	มานุษยวิทยา	4	4	8	2	1	3	6	1	7										12	6	18
	รวม	4	6	10	6	8	14	6	1	7	3	7	10	7	5	12	4	3	7	30	30	60
รวมทั้งสิ้น		25	32	57	29	41	70	31	20	51	24	33	57	56	52	108	56	68	124	221	246	467

**จำนวนนิสิตจำแนกตาม
ระดับการศึกษา คณะ สาขาวิชา
และประเภทการเข้าศึกษา**

มหาวิทยาลัยศรีนครินทรวิโรฒ

สรุปรายงานนิสิตระดับปริญญาตรี ประจำปีการศึกษา 2560

คณะมนุษยศาสตร์

สำรวจเมื่อ วันที่ 7 กันยายน 2560

วันที่พิมพ์ 07/09/2560 18:15:42

รายงาน : RRegStd021

ผู้ที่พิมพ์ : 700131

	A1 รับตรง			AD2 แอดมิชชันกลาง			Q39 โครงการรับนร.หลักสูตร			Q48 โครงการเด็กดีมีที่เรียน			Q9 โครงการแลกเปลี่ยน			รวมทั้งสิ้น		
	ชาย	หญิง	รวม	ชาย	หญิง	รวม	ชาย	หญิง	รวม	ชาย	หญิง	รวม	ชาย	หญิง	รวม	ชาย	หญิง	รวม
จิตวิทยา				18	50	68										18	50	68
ภาษาอังกฤษ				13	55	68				3	7	10				16	62	78
วรรณกรรมสำหรับเด็ก	2	13	15	2	16	18										4	29	33
ปรัชญาและศาสนา	12	35	47	4	16	20										16	51	67
ภาษาไทย (กศ.บ.)	3	10	13	4	10	14										7	20	27
ภาษาอังกฤษ (กศ.บ.)				9	11	20										9	11	20
สารสนเทศศึกษา	7	22	29	8	8	16										15	30	45
ภาษาไทย:ภาษาและวรรณคดีไทย		7	7	6	34	40										6	41	47
ภาษาตะวันออก:ภาษาจีน	2	18	20	4	17	21										6	35	41
ภาษาตะวันออก:ภาษาญี่ปุ่น	5	16	21	5	22	27										10	38	48
ภาษาตะวันออก:ภาษาเกาหลี		18	18		22	22											40	40
ภาษาไทยเพื่อการสื่อสารสำหรับชาวต่างชาติ													5	13	18	5	13	18
ภาษาเพื่ออาชีพ (หลักสูตรนานาชาติ)	4	70	74				2	11	13							6	81	87
ภาษาอังกฤษและภาษาฝรั่งเศส (หลักสูตร)	13	35	48				2	7	9							15	42	57
ภาษาอังกฤษและภาษาเยอรมัน (หลักสูตร)	1	19	20				1	6	7							2	25	27

มหาวิทยาลัยศรีนครินทรวิโรฒ

ทบ.81/84

รายงาน : RRegStd021

สรุปจำนวนนิสิตระดับปริญญาตรี ประจำปีการศึกษา 2560

ผู้ที่พิมพ์ : 700131

คณะมนุษยศาสตร์

วันที่พิมพ์ 07/09/2560 18:15:42

สำรวจเมื่อ วันที่ 7 กันยายน 2560

	A1 รับตรง			AD2 แอดมิชชันกลาง			Q39 โครงการรับนร.หลักสูตร			Q48 โครงการเด็กดีมีที่เรียน			Q9 โครงการแลกเปลี่ยน			รวมทั้งสิ้น		
	ชาย	หญิง	รวม	ชาย	หญิง	รวม	ชาย	หญิง	รวม	ชาย	หญิง	รวม	ชาย	หญิง	รวม	ชาย	หญิง	รวม
ภาษาอังกฤษและภาษาเวียดนาม (หล)	4	14	18													4	14	18
ภาษาอังกฤษและภาษาเขมร (หลักสูตร)	1	2	3													1	2	3
รวมทั้งสิ้น	54	279	333	73	261	334	5	24	29	3	7	10	5	13	18	140	584	724

มหาวิทยาลัยศรีนครินทรวิโรฒ

ทบ.81/84

รายงาน : RRegStd021

สรุปจำนวนนิสิตระดับปริญญาตรี ประจำปีการศึกษา 2560

ผู้ที่พิมพ์ : 700131

คณะวิทยาศาสตร์

วันที่พิมพ์ 07/09/2560 18:15:42

สำรวจเมื่อ วันที่ 7 กันยายน 2560

	A1 รับตรง			AD2 แอดมิชชันกลาง			Q10 โครงการนศ.อิสลามจ.ช			Q25 โควตาโรงเรียนเครือข่าย			Q32 ทุนอุดมศึกษาพัฒนาจ.ช			Q34 โควตาโรงเรียนมัธยมช			Q47 โครงการผู้มีทักษะพิเศษ		
	ชาย	หญิง	รวม	ชาย	หญิง	รวม	ชาย	หญิง	รวม	ชาย	หญิง	รวม	ชาย	หญิง	รวม	ชาย	หญิง	รวม	ชาย	หญิง	รวม
คณิตศาสตร์	7	5	12	12	16	28					1	1		1	1						
เคมี	2	9	11	7	34	41															
ชีววิทยา	4	9	13	9	32	41				1		1									
ฟิสิกส์	7	27	34	2	13	15					1	1									
สถิติ	6	5	11	6	15	21															
วิทยาการคอมพิวเตอร์	15	9	24	13	14	27				1		1				1		1			
จุลชีววิทยา	1	16	17	4	29	33															
คณิตศาสตร์ (กศ.บ.)	5	1	6	13	15	28					4	4	1		1						
วิทยาศาสตร์ทั่วไป (กศ.บ.)	5	7	12	4	17	21	1		1					1	1						
อัญมณีและเครื่องประดับ	4	18	22																		
ชีววิทยา (กศ.บ.)	5	10	15	8	5	13															
เคมี (กศ.บ.)	5	10	15	5	3	8													1	1	2
ฟิสิกส์ (กศ.บ.)	2		2	8	12	20					1	1									
รวมทั้งสิ้น	68	126	194	91	205	296	1		1	2	7	9	1	2	3	1		1	1	1	2

Q48 โครงการเด็กดีมีที่เรียน			Q49 โครงการพัฒนาบัณฑิตสู่			T1 โอนย้ายจากสถาบันอื่น			รวมทั้งสิ้น		
ชาย	หญิง	รวม	ชาย	หญิง	รวม	ชาย	หญิง	รวม	ชาย	หญิง	รวม
2	3	5							21	26	47
1	1	2							10	44	54
									14	41	55
									9	41	50
									12	20	32
									30	23	53
							1	1	5	46	51
	1	1							19	21	40
									10	25	35
				1	1				4	19	23
									13	15	28
									11	14	25
									10	13	23
3	5	8		1	1		1	1	168	348	516

มหาวิทยาลัยศรีนครินทรวิโรฒ

ทบ.81/84

รายงาน : RRegStd021

สรุปจำนวนนิสิตระดับปริญญาตรี ประจำปีการศึกษา 2560

ผู้ที่พิมพ์ : 700131

คณะสังคมศาสตร์

วันที่พิมพ์ 07/09/2560 18:15:42

สำรวจเมื่อ วันที่ 7 กันยายน 2560

	A1 รับตรง			AD2 แอดมิชชันกลาง			Q40 โครงการ			Q48 โครงการเด็กดีมีที่เรียน			รวมทั้งสิ้น		
	ชาย	หญิง	รวม	ชาย	หญิง	รวม	ชาย	หญิง	รวม	ชาย	หญิง	รวม	ชาย	หญิง	รวม
ประวัติศาสตร์	10	19	29	13	25	38							23	44	67
การพัฒนาชุมชนเมือง	40	82	122										40	82	122
การบัญชี	10	30	40	7	41	48							17	71	88
การตลาด	16	26	42	8	38	46							24	64	88
สังคมศึกษา (กศ.บ.)	4	7	11	5	15	20	2	4	6				11	26	37
ภูมิศาสตร์และภูมิสารสนเทศ	14	22	36	7	19	26							21	41	62
การเงิน	19	24	43	9	31	40							28	55	83
การท่องเที่ยวและการโรงแรม	12	44	56	3	22	25							15	66	81
ธุรกิจระหว่างประเทศ	7	33	40	5	42	47							12	75	87
รัฐประศาสนศาสตร์	4	15	19	13	18	31							17	33	50
ความสัมพันธ์ระหว่างประเทศ	2	11	13	6	28	34							8	39	47
การเมืองการปกครอง	9	13	22	10	17	27							19	30	49
ธุรกิจเพื่อสังคม	2	13	15	4	6	10				1	4	5	7	23	30
การวิจัยสังคมวิทยาเพื่อการพัฒนา	32	86	118										32	86	118
รวมทั้งสิ้น	181	425	606	90	302	392	2	4	6	1	4	5	274	735	1,009

มหาวิทยาลัยศรีนครินทรวิโรฒ

ทบ.81/84

รายงาน : RRegStd021

สรุปจำนวนนิสิตระดับปริญญาตรี ประจำปีการศึกษา 2560

ผู้ที่พิมพ์ : 700131

คณะพลศึกษา

วันที่พิมพ์ 07/09/2560 18:15:42

สำรวจเมื่อ วันที่ 7 กันยายน 2560

	A1 รับตรง			AD2 แอดมิชชันกลาง			Q34 โควตาโรงเรียนมัธยมเข			Q47 โครงการผู้มีความพิเศษ			Q48 โครงการเด็กดีที่เรียน			Q6 โควตานักกีฬา			รวมทั้งสิ้น		
	ชาย	หญิง	รวม	ชาย	หญิง	รวม	ชาย	หญิง	รวม	ชาย	หญิง	รวม	ชาย	หญิง	รวม	ชาย	หญิง	รวม	ชาย	หญิง	รวม
ผู้นำนันทนาการ	20	45	65	4	4	8									3	2	5	27	51	78	
สุศึกษาและพลศึกษา (กศ.บ.)	18	14	32				2		2				2	1	3	7	5	12	29	20	49
พลศึกษา(กศ.บ.)	52	12	64				1		1				1		1	19	10	29	73	22	95
สุศึกษา(กศ.บ.)				15	18	33	1		1				1	1	2				17	19	36
สาธารณสุขศาสตร์:สาธารณสุขชุมชน		9	9	4	35	39	1	5	6					4	4				5	53	58
สาธารณสุขศาสตร์:อนามัยสิ่งแวดล้อม	3	11	14	3	29	32							1		1				7	40	47
สาธารณสุขศาสตร์:อาชีวอนามัยและคว	2	6	8	7	42	49		2	2					1	1				9	51	60
วิทยาศาสตร์การกีฬาและการออกกำลังกาย	30	5	35	9	9	18	2	1	3	13	3	16	1	1	2	3	5	8	58	24	82
รวมทั้งสิ้น	125	102	227	42	137	179	7	8	15	13	3	16	6	8	14	32	22	54	225	280	505

มหาวิทยาลัยศรีนครินทรวิโรฒ

ทบ.81/84

รายงาน : RRegSid021

สรุปจำนวนนิสิตระดับปริญญาตรี ประจำปีการศึกษา 2560

ผู้ที่พิมพ์ : 700131

คณะศึกษาศาสตร์

วันที่พิมพ์ 07/09/2560 18:15:42

สำรวจเมื่อ วันที่ 7 กันยายน 2560

	A1 รับตรง			AD2 แอดมิชชันกลาง			Q48 โครงการเด็กดีมีที่เรียน			Q5 โครงการเพชรในตม			รวมทั้งสิ้น		
	ชาย	หญิง	รวม	ชาย	หญิง	รวม	ชาย	หญิง	รวม	ชาย	หญิง	รวม	ชาย	หญิง	รวม
การประถมศึกษา	4	11	15							9	36	45	13	47	60
การศึกษาปฐมวัย		12	12		12	12		5	5					29	29
การศึกษาตลอดชีวิต	2	19	21										2	19	21
การศึกษาพิเศษ	3	9	12										3	9	12
จิตวิทยาและการแนะแนว	12	20	32										12	20	32
อุตสาหกรรมศึกษา	6	11	17										6	11	17
เทคโนโลยีการศึกษา	10	16	26										10	16	26
รวมทั้งสิ้น	37	98	135		12	12		5	5	9	36	45	46	151	197

รายงาน : RRegStd021

ผู้ที่พิมพ์ : 700131

มหาวิทยาลัยศรีนครินทรวิโรฒ
สรุปรายงานนิสิตระดับปริญญาตรี ประจำปีการศึกษา 2560
คณะพยาบาลศาสตร์
สำรวจเมื่อ วันที่ 7 กันยายน 2560

วันที่พิมพ์ 07/09/2560 18:15:42

	A1 รับตรง			AD2 แอดมิชชันกลาง			Q12 พย.บ.หลักสูตรประกาศ			รวมทั้งสิ้น		
	ชาย	หญิง	รวม	ชาย	หญิง	รวม	ชาย	หญิง	รวม	ชาย	หญิง	รวม
พยาบาลศาสตร์	1	23	24	6	103	109	1	2	3	8	128	136
รวมทั้งสิ้น	1	23	24	6	103	109	1	2	3	8	128	136

มหาวิทยาลัยศรีนครินทรวิโรฒ

ทบ.81/84

รายงาน : RRegStd021

สรุปจำนวนนิสิตระดับปริญญาตรี ประจำปีการศึกษา 2560

ผู้ที่พิมพ์ : 700131

คณะแพทยศาสตร์

วันที่พิมพ์ 07/09/2560 18:15:42

สำรวจเมื่อ วันที่ 7 กันยายน 2560

	Q16 รับตรง กสพท.			Q46 แพทย์โครงการร่วมฯ			รวมทั้งสิ้น		
	ชาย	หญิง	รวม	ชาย	หญิง	รวม	ชาย	หญิง	รวม
แพทยศาสตร์	77	103	180				77	103	180
แพทยศาสตร์ (โครงการร่วมฯ)				2	17	19	2	17	19
รวมทั้งสิ้น	77	103	180	2	17	19	79	120	199

รายงาน : RRegSid021

ผู้ที่พิมพ์ : 700131

มหาวิทยาลัยศรีนครินทรวิโรฒ
สรุปจำนวนนิสิตระดับปริญญาตรี ประจำปีการศึกษา 2560
คณะวิศวกรรมศาสตร์
สำรวจเมื่อ วันที่ 7 กันยายน 2560

วันที่พิมพ์ 07/09/2560 18:15:42

	A1 รับตรง			AD2 แอดมิชชันกลาง			Q34 โควต้าโรงเรียนมัธยมเซ			Q9 โครงการแลกเปลี่ยน			รวมทั้งสิ้น		
	ชาย	หญิง	รวม	ชาย	หญิง	รวม	ชาย	หญิง	รวม	ชาย	หญิง	รวม	ชาย	หญิง	รวม
วิศวกรรมเคมี	3	6	9	9	23	32							12	29	41
วิศวกรรมเครื่องกล	11	4	15	33	19	52							44	23	67
วิศวกรรมไฟฟ้า	18	4	22	48	23	71							66	27	93
วิศวกรรมโยธา	14	4	18	18	10	28	1		1				33	14	47
วิศวกรรมอุตสาหการ	6	3	9	13	28	41							19	31	50
วิศวกรรมชีวการแพทย์	3	5	8	9	31	40				3	4	7	15	40	55
วิศวกรรมคอมพิวเตอร์	6		6	24	18	42							30	18	48
วิศวกรรมโลจิสติกส์ (หลักสูตร 2 ภาษา)	2	4	6	5	16	21							7	20	27
รวมทั้งสิ้น	63	30	93	159	168	327	1		1	3	4	7	226	202	428

มหาวิทยาลัยศรีนครินทรวิโรฒ

ทบ.81/84

รายงาน : RRegStd021

สรุปจำนวนนิสิตระดับปริญญาตรี ประจำปีการศึกษา 2560

ผู้ที่พิมพ์ : 700131

คณะศิลปกรรมศาสตร์

วันที่พิมพ์ 07/09/2560 18:15:42

สำรวจเมื่อ วันที่ 7 กันยายน 2560

	A1 รับตรง			AD2 แอดมิชชันกลาง			Q34 โควตาโรงเรียนมัธยมเข			Q40 โครงการ			Q47 โครงการผู้มีทักษะพิเศษ			Q48 โครงการเด็กดีมีที่เรียน			รวมทั้งสิ้น			
	ชาย	หญิง	รวม	ชาย	หญิง	รวม	ชาย	หญิง	รวม	ชาย	หญิง	รวม	ชาย	หญิง	รวม	ชาย	หญิง	รวม	ชาย	หญิง	รวม	
ศิลปะการแสดง-การออกแบบเพื่อการแ													6	16	22				6	16	22	
ศิลปะการแสดง-นาฏศิลป์ไทย													4	20	24				4	20	24	
การออกแบบทัศนศิลป์-การออกแบบห				2	4	6							9	3	12				11	7	18	
ดุริยางคศาสตร์สากล	2	3	5										15	6	21				17	9	26	
ศิลปะการแสดง-นาฏศิลป์สากล													8	14	22				8	14	22	
ศิลปะการแสดง-การแสดงและกำกับกา													9	15	24				9	15	24	
การออกแบบทัศนศิลป์-การออกแบบแ													14	14	28				14	14	28	
ทัศนศิลป์	18	37	55	1	10	11				1		1	2	3	5		1	1	22	51	73	
การออกแบบสื่อสาร										1	1	2	18	34	52				19	35	54	
ดนตรีศึกษา (กศ.บ.)				1	2	3							16	26	42				17	28	45	
นาฏศิลป์ (กศ.บ.)													2	26	28				2	26	28	
ศิลปศึกษา (กศ.บ.)		5	5										5	20	25				5	25	30	
การออกแบบทัศนศิลป์-การออกแบบเด	2	8	10						1	1			3	8	11				5	17	22	
รวมทั้งสิ้น	22	53	75	4	16	20			1	1	2	1	3	111	205	316		1	1	139	277	416

มหาวิทยาลัยศรีนครินทรวิโรฒ

ทบ.81/84

รายงาน : RRegStd021

สรุปจำนวนนิสิตระดับปริญญาตรี ประจำปีการศึกษา 2560

ผู้ที่พิมพ์ : 700131

คณะทันตแพทยศาสตร์

วันที่พิมพ์ 07/09/2560 18:15:42

สำรวจเมื่อ วันที่ 7 กันยายน 2560

	AD2 แอดมิชชันกลาง			Q16 รับตรง กสพท.			Q40 โครงการ โครงการ			รวมทั้งสิ้น		
	ชาย	หญิง	รวม	ชาย	หญิง	รวม	ชาย	หญิง	รวม	ชาย	หญิง	รวม
ทันตแพทยศาสตร์	6	8	14	14	30	44	1	2	3	21	40	61
รวมทั้งสิ้น	6	8	14	14	30	44	1	2	3	21	40	61

มหาวิทยาลัยศรีนครินทรวิโรฒ

ทบ.81/84

รายงาน : RRegStd021

สรุปจำนวนนิสิตระดับปริญญาตรี ประจำปีการศึกษา 2560

ผู้ที่พิมพ์ : 700131

คณะเภสัชศาสตร์

วันที่พิมพ์ 07/09/2560 18:15:42

สำรวจเมื่อ วันที่ 7 กันยายน 2560

	A1 รับตรง			AD2 แอดมิชชันกลาง			Q10 โครงการนศ.อิสลามจ.ช			Q16 รับตรง กสพท.			Q34 โควต้าโรงเรียนมัธยมเข			Q40 โครงการ			รวมทั้งสิ้น		
	ชาย	หญิง	รวม	ชาย	หญิง	รวม	ชาย	หญิง	รวม	ชาย	หญิง	รวม	ชาย	หญิง	รวม	ชาย	หญิง	รวม	ชาย	หญิง	รวม
วิทยาศาสตร์เภสัชกรรม	5	6	11	16	37	53					2	2		1	1		1	1	21	47	68
การบริหารทางเภสัชกรรม	7	8	15	3	11	14		1	1		6	6							10	26	36
รวมทั้งสิ้น	12	14	26	19	48	67		1	1		8	8		1	1		1	1	31	73	104

มหาวิทยาลัยศรีนครินทรวิโรฒ

ทบ.81/84

รายงาน : RRegStd021

สรุปจำนวนนิสิตระดับปริญญาตรี ประจำปีการศึกษา 2560

ผู้ที่พิมพ์ : 700131

วิทยาลัยนวัตกรรมการสื่อสารสังคม

วันที่พิมพ์ 07/09/2560 18:15:42

สำรวจเมื่อ วันที่ 7 กันยายน 2560

	A1 รับตรง			AD2 แอดมิชชันกลาง			Q40 โครงการ			Q47 โครงการผู้มีทักษะพิเศษ			Q48 โครงการเด็กดีมีที่เรียน			Q49 โครงการพัฒนาบัณฑิตสู่			Q6 โควตานักกีฬา		
	ชาย	หญิง	รวม	ชาย	หญิง	รวม	ชาย	หญิง	รวม	ชาย	หญิง	รวม	ชาย	หญิง	รวม	ชาย	หญิง	รวม	ชาย	หญิง	รวม
การออกแบบสื่อปฏิสัมพันธ์และมัลติมีเดีย	9	39	48					1	1	1	1	2									
การจัดการธุรกิจไซเบอร์				16	30	46	1	1	2				1	1	2	1	1	2	3		3
คอมพิวเตอร์เพื่อการสื่อสาร				18	31	49	1		1				1		1		1	1			
การผลิตภาพยนตร์และสื่อดิจิทัล	7	4	11	3	5	8	1		1	4	1	5		2	2	1	2	3		1	1
การออกแบบเพื่องานภาพยนตร์และสื่อ	8	19	27							2	1	3		1	1		2	2			
การสื่อสารเพื่อการท่องเที่ยว	13	32	45						2	2			2		2		1	1	1		1
การสื่อสารเพื่อสุขภาพ				18	47	65							1	1	2				1		1
การสื่อสารเพื่อการจัดการนวัตกรรม	19	28	47				1		1					2	2	1		1	1		1
การแสดงและกำกับการแสดงภาพยนตร์	6	20	26				1	1	2	2	1	3	1	1	2						
รวมทั้งสิ้น	62	142	204	55	113	168	5	5	10	9	4	13	6	8	14	3	7	10	6	1	7

รวมทั้งสิ้น		
ชาย	หญิง	รวม
10	41	51
22	33	55
20	32	52
16	15	31
10	23	33
16	35	51
20	48	68
22	30	52
10	23	33
146	280	426

รายงาน : RRegStd021

ผู้ที่พิมพ์ : 700131

มหาวิทยาลัยศรีนครินทรวิโรฒ
สรุปจำนวนนิสิตระดับปริญญาตรี ประจำปีการศึกษา 2560
วิทยาลัยโพธิวิชชาลัย
สำรวจเมื่อ วันที่ 7 กันยายน 2560

วันที่พิมพ์ 07/09/2560 18:15:42

	A1 รับตรง			AD2 แอดมิชชันกลาง			Q42 บัณฑิตคืนถิ่น			Q48 โครงการเด็กดีมีที่เรียน			รวมทั้งสิ้น		
	ชาย	หญิง	รวม	ชาย	หญิง	รวม	ชาย	หญิง	รวม	ชาย	หญิง	รวม	ชาย	หญิง	รวม
การจัดการภูมิสังคม	6	13	19	7	11	18		3	3		1	1	13	28	41
การจัดการภูมิวัฒนธรรม	1	8	9	1	7	8	3	4	7		1	1	5	20	25
รวมทั้งสิ้น	7	21	28	8	18	26	3	7	10		2	2	18	48	66

มหาวิทยาลัยศรีนครินทรวิโรฒ

ทบ.81/84

รายงาน : RRegStd021

สรุปจำนวนนิสิตระดับปริญญาตรี ประจำปีการศึกษา 2560

ผู้ที่พิมพ์ : 700131

คณะเศรษฐศาสตร์

วันที่พิมพ์ 07/09/2560 18:15:42

สำรวจเมื่อ วันที่ 7 กันยายน 2560

	A1 รับตรง			AD2 แอดมิชชันกลาง			Q32 ทุนอุดมศึกษาพัฒนาจ.ช			Q34 โควตาโรงเรียนมัธยมเข			Q39 โครงการรับนร.หลักสูตร			Q40 โครงการ			Q48 โครงการเด็กดีมีที่เรียน		
	ชาย	หญิง	รวม	ชาย	หญิง	รวม	ชาย	หญิง	รวม	ชาย	หญิง	รวม	ชาย	หญิง	รวม	ชาย	หญิง	รวม	ชาย	หญิง	รวม
เศรษฐศาสตร์	20	36	56	20	53	73		1	1	1		1			1	2	3	4	9	13	
เศรษฐศาสตร์ (หลักสูตรนานาชาติ)	5	10	15	5	5	10							3	2	5						
รวมทั้งสิ้น	25	46	71	25	58	83		1	1	1		1	3	2	5	1	2	3	4	9	13

Q9 โครงการแลกเปลี่ยน			รวมทั้งสิ้น		
ชาย	หญิง	รวม	ชาย	หญิง	รวม
			46	101	147
4	3	7	17	20	37
4	3	7	63	121	184

รายงาน : RRegStd021

ผู้ที่พิมพ์ : 700131

มหาวิทยาลัยศรีนครินทรวิโรฒ
สรุปจำนวนนิสิตระดับปริญญาตรี ประจำปีการศึกษา 2560
คณะวัฒนธรรมสิ่งแวดล้อมและการท่องเที่ยวเชิงนิเวศ
สำรวจเมื่อวันที่ 7 กันยายน 2560

วันที่พิมพ์ 07/09/2560 18:15:42

	A1 รับตรง			AD2 แอดมิชชันกลาง			Q40 โครงการ			รวมทั้งสิ้น		
	ชาย	หญิง	รวม	ชาย	หญิง	รวม	ชาย	หญิง	รวม	ชาย	หญิง	รวม
เทคโนโลยีสิ่งแวดล้อมและการจัดการท	1	21	22	6	20	26				7	41	48
นวัตกรรมการจัดการการท่องเที่ยวแบ	7	27	34	5	41	46	1	1	2	13	69	82
รวมทั้งสิ้น	8	48	56	11	61	72	1	1	2	20	110	130

มหาวิทยาลัยศรีนครินทรวิโรฒ

สรุปจำนวนนิสิตระดับปริญญาตรี ประจำปีการศึกษา 2560

คณะกายภาพบำบัด

สำรวจเมื่อ วันที่ 7 กันยายน 2560

วันที่พิมพ์ 07/09/2560 18:15:42

รายงาน : RRegStd021

ผู้ที่พิมพ์ : 700131

	A1 รับตรง			AD2 แอดมิชชันกลาง			Q34 โควตาโรงเรียนมัธยมเข			Q48 โครงการเด็กดีมีที่เรียน			Q6 โควตานักกีฬา			รวมทั้งสิ้น		
	ชาย	หญิง	รวม	ชาย	หญิง	รวม	ชาย	หญิง	รวม	ชาย	หญิง	รวม	ชาย	หญิง	รวม	ชาย	หญิง	รวม
กายภาพบำบัด	9	26	35	3	21	24		1	1		4	4	2		2	14	52	66
การส่งเสริมสุขภาพ	3	30	33	5	14	19					1	1				8	45	53
รวมทั้งสิ้น	12	56	68	8	35	43		1	1		5	5	2		2	22	97	119

รายงาน : RRegStd021

ผู้ที่พิมพ์ : 700131

มหาวิทยาลัยศรีนครินทรวิโรฒ
สรุปรายงานนิสิตระดับปริญญาตรี ประจำปีการศึกษา 2560
วิทยาลัยนานาชาติเพื่อศึกษาความยั่งยืน
สำรวจเมื่อวันที่ 7 กันยายน 2560

วันที่พิมพ์ 07/09/2560 18:15:42

	A1 รับตรง			Q34 โควตาโรงเรียนมัธยมเข			Q39 โครงการรับนร.หลักสูตร			Q6 โควตานักกีฬา			Q9 โครงการแลกเปลี่ยน			รวมทั้งสิ้น		
	ชาย	หญิง	รวม	ชาย	หญิง	รวม	ชาย	หญิง	รวม	ชาย	หญิง	รวม	ชาย	หญิง	รวม	ชาย	หญิง	รวม
การจัดการการท่องเที่ยวอย่างยั่งยืน (29	76	105		2	2	7	12	19	2		2		3	3	38	93	131
รวมทั้งสิ้น	29	76	105		2	2	7	12	19	2		2		3	3	38	93	131

มหาวิทยาลัยศรีนครินทรวิโรฒ

ทบ.81/84

รายงาน : RRegStd021

สรุปจำนวนนิสิตระดับปริญญาตรี ประจำปีการศึกษา 2560

ผู้ที่พิมพ์ : 700131

คณะเทคโนโลยีและนวัตกรรมผลิตภัณฑ์การเกษตร

วันที่พิมพ์ 07/09/2560 18:15:42

สำรวจเมื่อ วันที่ 7 กันยายน 2560

	A1 รับตรง			AD2 แอดมิชชันกลาง			Q34 โควต้าโรงเรียนมัธยมเข			Q48 โครงการเด็กดีมีที่เรียน			Q9 โครงการแลกเปลี่ยน			รวมทั้งสิ้น		
	ชาย	หญิง	รวม	ชาย	หญิง	รวม	ชาย	หญิง	รวม	ชาย	หญิง	รวม	ชาย	หญิง	รวม	ชาย	หญิง	รวม
วิทยาศาสตร์การอาหารและโภชนาการ	8	51	59	3	11	14	2	4	6		2	2				13	68	81
เทคโนโลยีวัสดุพอลิเมอร์	12	38	50		6	6		2	2	2		2				14	46	60
เทคโนโลยีชีวภาพและผลิตภัณฑ์การเกษตร	1	3	4	2	15	17					1	1	1	1	3	20	23	
รวมทั้งสิ้น	21	92	113	5	32	37	2	6	8	2	3	5		1	1	30	134	164

มหาวิทยาลัยศรีนครินทรวิโรฒ

ทบ.81/84

รายงาน : RRegStd021

สรุปจำนวนนิสิตระดับปริญญาโท(ในเวลาราชการ) ประจำปีการศึกษา 2560

ผู้ที่พิมพ์ : 700131

บัณฑิตวิทยาลัย

วันที่พิมพ์ 07/09/2560 18:15:42

สำรวจเมื่อ วันที่ 7 กันยายน 2560

	A สอบตรง			รวมทั้งสิ้น		
	ชาย	หญิง	รวม	ชาย	หญิง	รวม
คณิตศาสตร์	5	4	9	5	4	9
เคมี	4	6	10	4	6	10
จิตวิทยาพัฒนาการ	1	7	8	1	7	8
ชีววิทยา	3	4	7	3	4	7
ฟิสิกส์	5	2	7	5	2	7
ภาษาอังกฤษ		1	1		1	1
การตลาด	6	8	14	6	8	14
การจัดการ	7	4	11	7	4	11
อนุชีววิทยา	1	3	4	1	3	4
ตจวิทยา	2	3	5	2	3	5
ชีวภาพการแพทย์	1	1	2	1	1	2
รัฐประศาสนศาสตร์	3	1	4	3	1	4
เทคโนโลยีชีวภาพ	2	2	4	2	2	4
ทันตกรรมคลินิก	5	7	12	5	7	12
กายภาพบำบัด		2	2		2	2

มหาวิทยาลัยศรีนครินทรวิโรฒ

ทบ.81/84

รายงาน : RRegStd021

สรุปจำนวนนิสิตระดับปริญญาโท(ในเวลาราชการ) ประจำปีการศึกษา 2560

ผู้ที่พิมพ์ : 700131

บัณฑิตวิทยาลัย

วันที่พิมพ์ 07/09/2560 18:15:42

สำรวจเมื่อ วันที่ 7 กันยายน 2560

	A สอบตรง			รวมทั้งสิ้น		
	ชาย	หญิง	รวม	ชาย	หญิง	รวม
วัสดุศาสตร์	1	2	3	1	2	3
สุขศึกษาและพลศึกษา	2	2	4	2	2	4
วิศวกรรมโยธา	2		2	2		2
วิศวกรรมเครื่องกล	3		3	3		3
วิทยาศาสตร์การกีฬาและการออกกำลังกาย	2	2	4	2	2	4
ภูมิสารสนเทศ		2	2		2	2
วิทยาการช่องปากและแม็กซ์ซิลโลเฟเชียล	2	2	4	2	2	4
จิตวิทยาการแนะแนว		1	1		1	1
ทันตกรรมทั่วไปชั้นสูง		5	5		5	5
รวมทั้งสิ้น	57	71	128	57	71	128

มหาวิทยาลัยศรีนครินทรวิโรฒ

ทบ.81/84

รายงาน : RRegStd021

สรุปจำนวนนิสิตระดับปริญญาเอก(ในเวลาราชการ) ประจำปีการศึกษา 2560

ผู้ที่พิมพ์ : 700131

บัณฑิตวิทยาลัย

วันที่พิมพ์ 07/09/2560 18:15:42

สำรวจเมื่อ วันที่ 7 กันยายน 2560

	A สอบตรง			รวมทั้งสิ้น		
	ชาย	หญิง	รวม	ชาย	หญิง	รวม
วิทยาศาสตร์ศึกษา		1	1		1	1
การวิจัยพฤติกรรมศาสตร์ประยุกต์	5	5	10	5	5	10
อณูชีววิทยา	1	1	2	1	1	2
ชีวภาพการแพทย์		1	1		1	1
เทคโนโลยีชีวภาพ		2	2		2	2
สุขศึกษาและพลศึกษา	1	2	3	1	2	3
เศรษฐศาสตร์	2		2	2		2
กายภาพบำบัด	1	2	3	1	2	3
การวิจัยและพัฒนาหลักสูตร	5	5	10	5	5	10
การบริหารและการจัดการการศึกษา		2	2		2	2
วิศวกรรมเครื่องกล	6		6	6		6
วิทยาศาสตร์การกีฬาและการออกกำลังกาย	3	1	4	3	1	4
ภาษาศาสตร์	2	3	5	2	3	5
มานุษยวิทยา	1	1	2	1	1	2
การศึกษาพิเศษ		2	2		2	2

มหาวิทยาลัยศรีนครินทรวิโรฒ

ทบ.81/84

รายงาน : RRegStd021

สรุปจำนวนนิสิตระดับปริญญาเอก(ในเวลาราชการ) ประจำปีการศึกษา 2560

ผู้ที่พิมพ์ : 700131

บัณฑิตวิทยาลัย

วันที่พิมพ์ 07/09/2560 18:15:42

สำรวจเมื่อ วันที่ 7 กันยายน 2560

	A สอบตรง			รวมทั้งสิ้น		
	ชาย	หญิง	รวม	ชาย	หญิง	รวม
รวมทั้งสิ้น	27	28	55	27	28	55

มหาวิทยาลัยศรีนครินทรวิโรฒ

ทบ.81/84

รายงาน : RRegStd021

สรุปจำนวนนิสิตระดับปริญญาโท(นอกเวลาราชการ) ประจำปีการศึกษา 2560

ผู้ที่พิมพ์ : 700131

บัณฑิตวิทยาลัย

วันที่พิมพ์ 07/09/2560 18:15:42

สำรวจเมื่อวันที่ 7 กันยายน 2560

	A สอบตรง			รวมทั้งสิ้น		
	ชาย	หญิง	รวม	ชาย	หญิง	รวม
เทคโนโลยีการศึกษา	2	10	12	2	10	12
ภาษาอังกฤษ	5	13	18	5	13	18
วิทยาศาสตร์ศึกษา	4	5	9	4	5	9
การวิจัยพฤติกรรมศาสตร์ประยุกต์	5	4	9	5	4	9
ประวัติศาสตร์	6	4	10	6	4	10
การตลาด	12	38	50	12	38	50
การจัดการ	15	22	37	15	22	37
รัฐประศาสนศาสตร์	2	2	4	2	2	4
วิทยาการการประเมิน	4	2	6	4	2	6
นวัตกรรมการออกแบบ	2	6	8	2	6	8
วิทยาการเกสัชภัณฑ์	2	6	8	2	6	8
ภาษาศาสตร์		6	6		6	6
สุขศึกษาและพลศึกษา	15	13	28	15	13	28
วิทยาการทางการศึกษาและการจัดการ	1	20	21	1	20	21
ภาษาไทย	6	12	18	6	12	18

มหาวิทยาลัยศรีนครินทรวิโรฒ

ทบ.81/84

รายงาน : RRegStd021

สรุปจำนวนนิสิตระดับปริญญาโท(นอกเวลาราชการ) ประจำปีการศึกษา 2560

ผู้ที่พิมพ์ : 700131

บัณฑิตวิทยาลัย

วันที่พิมพ์ 07/09/2560 18:15:42

สำรวจเมื่อ วันที่ 7 กันยายน 2560

	A สอบตรง			รวมทั้งสิ้น		
	ชาย	หญิง	รวม	ชาย	หญิง	รวม
เทคโนโลยีสิ่งแวดล้อมและการจัดการ	1	1	2	1	1	2
วิทยาศาสตร์การกีฬาและการออกกำลังกาย	7	6	13	7	6	13
ศิลปศึกษา	18	21	39	18	21	39
ภูมิสารสนเทศ	2	3	5	2	3	5
การจัดการกีฬาและนันทนาการ	4	2	6	4	2	6
เทคโนโลยีสารสนเทศ	12	7	19	12	7	19
การสื่อสารวิทยาศาสตร์และสุขภาพ	3	3	6	3	3	6
การออกแบบเพื่อธุรกิจ	6	4	10	6	4	10
เศรษฐศาสตร์การจัดการ		4	4		4	4
การวัด ประเมิน และวิจัยการศึกษา	12	16	28	12	16	28
จิตวิทยาการแนะแนว	6	10	16	6	10	16
การศึกษาพิเศษ	5	9	14	5	9	14
การจัดการการอุดมศึกษา	1	6	7	1	6	7
รวมทั้งสิ้น	158	255	413	158	255	413

มหาวิทยาลัยศรีนครินทรวิโรฒ

ทบ.81/84

รายงาน : RRegStd021

สรุปจำนวนนิสิตระดับปริญญาเอก(นอกเวลาราชการ) ประจำปีการศึกษา 2560

ผู้ที่พิมพ์ : 700131

บัณฑิตวิทยาลัย

วันที่พิมพ์ 07/09/2560 18:15:42

สำรวจเมื่อ วันที่ 7 กันยายน 2560

	A สอบตรง			Q โควต้า			รวมทั้งสิ้น		
	ชาย	หญิง	รวม	ชาย	หญิง	รวม	ชาย	หญิง	รวม
การวิจัยพฤติกรรมศาสตร์ประยุกต์	4	2	6				4	2	6
สุขศึกษาและพลศึกษา	4	3	7				4	3	7
การบริหารและการจัดการการศึกษา	4	5	9				4	5	9
ศิลปวัฒนธรรม					2	2		2	2
การจัดการกีฬาและนันทนาการ	2	1	3				2	1	3
ภาษาศาสตร์	2		2				2		2
มานุษยวิทยา	4	4	8				4	4	8
การศึกษาพิเศษ	2	8	10				2	8	10
การจัดการการอุดมศึกษา	5	6	11				5	6	11
การวัด ประเมิน และวิจัยการศึกษา	3	7	10				3	7	10
รวมทั้งสิ้น	30	36	66		2	2	30	38	68

จำนวนนิสิตจำแนกตาม คณะและสถานที่ศึกษา

มหาวิทยาลัยศรีนครินทรวิโรฒ
สรุปจำนวนนิสิต ระดับปริญญาตรี ภาคปกติ องค์กรฯ ประจำปีการศึกษา 2560
สำรวจเมื่อ วันที่ 7 กันยายน 2560

	ชั้นปีที่ 1			ชั้นปีที่ 2			ชั้นปีที่ 3			ชั้นปีที่ 4			ชั้นปีที่ 5			ชั้นปีที่ 6			รวมทั้งสิ้น		
	ชาย	หญิง	รวม	ชาย	หญิง	รวม	ชาย	หญิง	รวม	ชาย	หญิง	รวม	ชาย	หญิง	รวม	ชาย	หญิง	รวม	ชาย	หญิง	รวม
ระดับปริญญาตรี																					
คณะมนุษยศาสตร์	107	407	514	-	-	-	-	-	-	-	-	-	-	-	-	-	-	-	107	407	514
คณะวิทยาศาสตร์	-	-	-	-	-	-	-	-	-	-	-	-	-	-	-	-	-	-	-	-	-
คณะสังคมศาสตร์	275	738	1,013	-	-	-	-	-	-	-	-	-	-	-	-	-	-	-	275	738	1,013
คณะพลศึกษา	225	280	505	191	238	429	199	182	381	72	92	164	2	4	6	-	-	-	689	796	1,485
คณะศึกษาศาสตร์	-	-	-	-	-	-	-	-	-	-	-	-	-	-	-	-	-	-	-	-	-
คณะพยาบาลศาสตร์	8	128	136	14	84	98	12	148	160	5	115	120	1	5	6	-	-	-	40	480	520
คณะแพทยศาสตร์	77	103	180	-	-	-	-	-	-	87	103	190	99	94	193	82	95	177	345	395	740
คณะวิศวกรรมศาสตร์	228	204	432	251	207	458	228	179	407	199	126	325	72	12	84	-	-	-	978	728	1,706
คณะศิลปกรรมศาสตร์	-	-	-	-	-	-	-	-	-	-	-	-	-	-	-	-	-	-	-	-	-
คณะทันตแพทยศาสตร์	-	-	-	-	-	-	-	-	-	-	-	-	-	-	-	-	-	-	-	-	-
คณะเภสัชศาสตร์	31	73	104	19	60	79	17	74	91	17	55	72	27	53	80	26	46	72	137	361	498
คณะสหเวชศาสตร์/กายภาพบำบัด	22	97	119	19	69	88	18	96	114	16	45	61	5	5	10	-	-	-	80	312	392
วิทยาลัยนวัตกรรมฯ	-	-	-	-	-	-	-	-	-	-	-	-	-	-	-	-	-	-	-	-	-
วิทยาลัยโพธิวิชชาลัย	18	48	66	10	34	44	-	-	-	-	-	-	-	-	-	-	-	-	28	82	110
คณะ/สำนักวิชาเศรษฐศาสตร์ฯ	-	-	-	-	-	-	-	-	-	-	-	-	-	-	-	-	-	-	-	-	-
คณะวัฒนธรรมสิ่งแวดล้อมฯ	-	-	-	-	-	-	-	-	-	-	-	-	-	-	-	-	-	-	-	-	-
วิทยาลัยนานาชาติฯ	-	-	-	-	-	-	-	-	-	-	-	-	-	-	-	-	-	-	-	-	-
คณะเทคโนโลยีและนวัตกรรมฯ	30	134	164	21	139	160	13	88	101	21	107	128	5	14	19	-	-	-	90	482	572
รวม	1,021	2,212	3,233	525	831	1,356	487	767	1,254	417	643	1,060	211	187	398	108	141	249	2,769	4,781	7,550

นิสิต มศว องค์กรฯ (ระดับปริญญาตรี): นิสิตคณะพยาบาลศาสตร์ คณะวิศวกรรมศาสตร์ คณะเภสัชศาสตร์ คณะสหเวชศาสตร์/กายภาพบำบัด คณะเทคโนโลยีและนวัตกรรมผลิตภัณฑ์การเกษตร (ทั้ง 5 คณะนี้ทุกชั้นปี)

คณะแพทยศาสตร์ ชั้นปีที่ 1, 4-6 คณะสังคมศาสตร์ -เฉพาะชั้นปีที่ 1 คณะมนุษยศาสตร์ ชั้นปีที่ 1 ยกเว้นสาขาภาษาเพื่ออาชีพ สาขาภาษาเพื่อการสื่อสาร (นานาชาติ) สาขาภาษาไทยเพื่อการสื่อสารสำหรับชาวต่างประเทศ

วิทยาลัยโพธิวิชชาลัย ชั้นปีที่ 1-2 คณะพลศึกษา-สาขาวิทยาศาสตร์การออกกำลังกายและกีฬา สาธารณสุขศาสตร์ ทุกชั้นปี สาขาผู้นำนันทนาการ ชั้นปีที่ 1-3 สาขาพลศึกษา สุขศึกษา สุขศึกษา-พลศึกษา (กต.บ.) ชั้นปีที่ 1-3

มหาวิทยาลัยศรีนครินทรวิโรฒ
สรุปจำนวนนิสิต ระดับปริญญาตรี ภาคปกติ ประสานมิตร ประจำปีการศึกษา 2560
สำรวจเมื่อ วันที่ 7 กันยายน 2560

	ชั้นปีที่ 1			ชั้นปีที่ 2			ชั้นปีที่ 3			ชั้นปีที่ 4			ชั้นปีที่ 5			ชั้นปีที่ 6			รวมทั้งสิ้น		
	ชาย	หญิง	รวม	ชาย	หญิง	รวม	ชาย	หญิง	รวม	ชาย	หญิง	รวม	ชาย	หญิง	รวม	ชาย	หญิง	รวม	ชาย	หญิง	รวม
ระดับปริญญาตรี																					
คณะมนุษยศาสตร์	44	198	242	104	415	519	115	402	517	106	445	551	29	68	97	-	3	3	398	1,531	1,929
คณะวิทยาศาสตร์	168	347	515	147	361	508	147	426	573	164	337	501	67	92	159	5	-	5	698	1,563	2,261
คณะสังคมศาสตร์	-	-	-	175	576	751	191	590	781	200	534	734	25	35	60	1	-	1	592	1,735	2,327
คณะพลศึกษา	-	-	-	-	-	-	-	-	-	123	69	192	118	45	163	23	3	26	264	117	381
คณะศึกษาศาสตร์	46	151	197	10	65	75	7	39	46	15	77	92	11	35	46	-	-	-	89	367	456
คณะพยาบาลศาสตร์	-	-	-	-	-	-	-	-	-	-	-	-	-	-	-	-	-	-	-	-	-
คณะแพทยศาสตร์	-	-	-	73	100	173	81	91	172	-	-	-	-	-	-	-	-	-	154	191	345
คณะวิศวกรรมศาสตร์	-	-	-	-	-	-	-	-	-	-	-	-	-	-	-	-	-	-	-	-	-
คณะศิลปกรรมศาสตร์	139	277	416	100	251	351	130	245	375	99	207	306	35	68	103	3	-	3	506	1,048	1,554
คณะทันตแพทยศาสตร์	21	40	61	19	31	50	16	42	58	13	49	62	23	44	67	18	52	70	110	258	368
คณะเภสัชศาสตร์	-	-	-	-	-	-	-	-	-	-	-	-	-	-	-	-	-	-	-	-	-
คณะสหเวชศาสตร์/กายภาพบำบัด	-	-	-	-	-	-	-	-	-	-	-	-	-	-	-	-	-	-	-	-	-
วิทยาลัยนวัตกรรมการ	146	280	426	108	177	285	119	243	362	178	189	367	16	11	27	-	-	-	567	900	1,467
วิทยาลัยโพธิวิชชาลัย	-	-	-	-	-	-	-	-	-	-	-	-	-	-	-	-	-	-	-	-	-
คณะ/สำนักวิชาเศรษฐศาสตร์ฯ	63	123	186	60	126	186	43	118	161	57	121	178	13	2	15	-	-	-	236	490	726
คณะวัฒนธรรมสิ่งแวดล้อมฯ	20	110	130	20	84	104	24	78	102	13	74	87	-	1	1	-	-	-	77	347	424
วิทยาลัยนานาชาติฯ	42	104	146	21	82	103	30	90	120	18	50	68	12	52	64	-	-	-	123	378	501
คณะเทคโนโลยีและนวัตกรรมฯ	-	-	-	-	-	-	-	-	-	-	-	-	-	-	-	-	-	-	-	-	-
รวม	689	1,630	2,319	837	2,268	3,105	903	2,364	3,267	986	2,152	3,138	349	453	802	50	58	108	3,814	8,925	12,739

นิสิต มคอ ประสานมิตร (ระดับปริญญาตรี): นิสิตวิทยาลัยนานาชาติเพื่อศึกษาความยั่งยืน คณะวิทยาศาสตร์ วิทยาลัยนวัตกรรมการสื่อสารสังคม คณะทันตแพทยศาสตร์ คณะศิลปกรรมศาสตร์ คณะวัฒนธรรมสิ่งแวดล้อม
 และการท่องเที่ยวเชิงนิเวศ คณะศึกษาศาสตร์ คณะ/สำนักวิชาเศรษฐศาสตร์ฯ-ทุกชั้นปี คณะสังคมศาสตร์ ชั้นปีที่ 2-6 นิสิตคณะมนุษยศาสตร์-ปีที่ 1 สาขาภาษาเพื่ออาชีพ ภาษาเพื่อการสื่อสาร (หลักสูตรนานาชาติ)
 สาขาภาษาไทยเพื่อการสื่อสารสำหรับชาวต่างประเทศ และปี 2-6 ทุกสาขาวิชา นิสิตคณะแพทยศาสตร์ ชั้นปีที่ 2-3 (ยกเว้นแพทย์โครงการร่วม ชั้นปีที่ 1-3 เรียนที่มหาวิทยาลัยนอตติงแฮม)
 นิสิตคณะพลศึกษา-สาขาผู้นำนันทนาการ ปี 4-6 สาขาพลศึกษา สุขศึกษา สุขศึกษา-พลศึกษา (กศ.บ.) เฉพาะชั้นปีที่ 4-6

มหาวิทยาลัยศรีนครินทรวิโรฒ
 สรุปรายงานนิสิต ระดับปริญญาตรี สระแก้ว ประจำปีการศึกษา 2560
 สํารวจเมื่อ วันที่ 7 กันยายน 2560

	ชั้นปีที่ 1			ชั้นปีที่ 2			ชั้นปีที่ 3			ชั้นปีที่ 4			ชั้นปีที่ 5			ชั้นปีที่ 6			รวมทั้งสิ้น		
	ชาย	หญิง	รวม	ชาย	หญิง	รวม	ชาย	หญิง	รวม	ชาย	หญิง	รวม	ชาย	หญิง	รวม	ชาย	หญิง	รวม	ชาย	หญิง	รวม
ระดับปริญญาตรี																					
วิทยาลัยโพธิวิชชาลัย	-	-	-	-	-	-	4	14	18	27	35	62	-	-	-	-	-	-	31	49	80
รวม	-	-	-	-	-	-	4	14	18	27	35	62	-	-	-	-	-	-	31	49	80

วิทยาลัยโพธิวิชชาลัย สาขาวิชาการจัดการภูมิสังคม ชั้นปีที่ 3-4 เรียนที่สระแก้ว

มหาวิทยาลัยศรีนครินทรวิโรฒ
สรุปจำนวนนิสิต ระดับปริญญาตรี ตาก ประจำปีการศึกษา 2560
สำรวจเมื่อ วันที่ 7 กันยายน 2560

	ชั้นปีที่ 1			ชั้นปีที่ 2			ชั้นปีที่ 3			ชั้นปีที่ 4			ชั้นปีที่ 5			ชั้นปีที่ 6			รวมทั้งสิ้น			
	ชาย	หญิง	รวม	ชาย	หญิง	รวม	ชาย	หญิง	รวม	ชาย	หญิง	รวม	ชาย	หญิง	รวม	ชาย	หญิง	รวม	ชาย	หญิง	รวม	
ระดับปริญญาตรี																						
วิทยาลัยโพธิวิชชาลัย	-	-	-	-	-	-	4	13	17	8	19	27	-	-	-	-	-	-	12	32	44	
รวม	-	-	-	-	-	-	4	13	17	8	19	27	-	-	-	-	-	-	12	32	44	

วิทยาลัยโพธิวิชชาลัย สาขาวิชาการจัดการภูมิวัฒนธรรม ชั้นปีที่ 3-4 เรียนที่ตาก